

AYUNTAMIENTO MUNICIPAL
DIRECCIÓN DE DESARROLLO SOCIAL
FRESNILLO,ZAC.

OBRA: AMPLIACIÓN DE RED DE DRENAJE .
UBICACIÓN: EN VARIAS CALLES DE BARRIO DE LA SEC.TEC .36
SAN JOSÉ DE LOURDES FRESNILLO,ZAC.

Presupuesto					
Clave	Descripción	Unidad	Cantidad	Precio Unitario	Total
	AMPLIACIÓN DE LA RED DE DRENAJE EN LAS CALLES IGNACIO ZARAGOZA, CHAPALA (BARRIO DE LA SEC.TEC. 36 AGEB 3196) SAN JOSÉ DE LOURDES FRESNILLO,ZAC.				
010401	Trazo y nivelación en terreno plano, urbano de 250 a 750 m2, por medios manuales, con hilo y nivel de manguera.	m2	361.00		
LETR01	Suministro y colocación de letrero alusivo a la obra a base de perfiles estructurales ptr calibre 14 de 2"x2" en su estructura,soportes,anclas y lámina negra cal 18 con una sección de 1.50 x 1.30 metros incluye:fondeo,rotulación de leyenda y logotipos oficiales con pintura esmalte.	pza	1.00		
*TEMPO	Corte de carpeta de pavimento asfaltico con equipo de corte manual. hasta 2.5 cm de profundidad.	m	15.00		
010141	DEMOLICION A MAQUINA DE PAVIMENTO ASFALTICO SIN AFECTAR LA BASE	M2	7.00		
170616	Pavimento con carpeta asfáltica de 5 cm. de espesor en caliente Incluye: suministro y elaboración en planta de mezcla asfáltica, acarreos, tendidos compactación, maquinaria, mano de obra, equipo y herramienta.	m2	7.00		
EXV0054	Excavacion en cepa, con retroexcavadora en material tipo II zona "a" seco, de 0.00 a 2.00 m. de profundidad, sin afine de taludes y fondo, incluye: barreras de proteccion, senalizacion y apile del material en el lugar. (no incluye ademes)	m3	302.00		
A05027C015	Excavación mecánica en roca (material C o III) en cepa a una profundidad de 0 a 2 m, incluye: ruptura con martillo hidráulico, extracción y acarreo mecánico a pie de cepa.	m3	119.00		
ALCA013A	Cama de arena en cepas para tubería	m3	33.00		
B1H-10H12-15€	Tubo de PVC-Ha sanitario anger SM 250 mm (10") serie 25 incluye: alineamiento,nivelación,fijación y todo lo necesario para su correcto funcionamiento	m.l	442.00		
AGPO020	Relleno cepas material de excavacion "A" o "B" compactado con equipo manual al 85% proctor incluye; seleccion y volteo, a mano	m3	111.00		
RELL001	Relleno de cepas con material producto de excavacion A-B, incluye: volteo con pala.	m3	399.00		

AUTORIZÓ:


C. ROGELIO BELTRÁN CAZARES.
DIRECTOR DE DESARROLLO SOCIAL.

ELABORÓ:


ING. MARIO BENÍTEZ HDEZ.

AYUNTAMIENTO MUNICIPAL
DIRECCIÓN DE DESARROLLO SOCIAL
FRESNILLO, ZAC.

OBRA: AMPLIACIÓN DE RED DE DRENAJE .
UBICACIÓN: EN VARIAS CALLES DE BARRIO DE LA SEC.TEC .36
SAN JOSÉ DE LOURDES FRESNILLO, ZAC.


Presupuesto					
Clave	Descripción	Unidad	Cantidad	Precio Unitario	Total
170418	Pozo de visita de 1.30 mts de profundidad con brocal y tapa y brocal de concreto de 1.05 mts de diámetro exterior y 0.61 mts de diámetro interior, con muro de tabicón o tabique rojo recocido 6 x 12 x 24 cms de espesor, desplantado sobre firme de 10 mts a base de concreto hecho en obra f'c= 250 kg/cm2, agregado de 19 mm, incluye :cemento, arena, grava y agua, en revenimiento 12 a 15 cm, con revolvedora, 1 saco trompo, y mano de obra para su fabricación, bajas resistencias, junteado y aplanado interior con mezcla cemento arena 1:4, excavación en terreno tipo II a máquina, relleno producto de la excavación, forjado de media caña a base de concreto simple f'c =250 kg/cm2, suministro de todos los materiales necesarios, acarreo hasta el sitio de su utilización, mano de obra, equipo y herramienta. no incluye acarreo fuera de la obra de materiales sobrante.	pza	7.00		
ACA0064	Acarreo de material producto de excavación, arena, grava y cascajo, en camion de volteo, volumen medido suelto, 1er.kilómetro, en zona urbana transito normal, incluye: carga a mano y descarga a volteo.	m3	43.00		
<p>Total de AMPLIACIÓN DE LA RED DE DRENAJE EN LAS CALLES IGNACIO ZARAGOZA, CHAPALA (BARRIO DE LA SEC.TEC. 36 AGEB 3196) SAN JOSÉ DE LOURDES FRESNILLO, ZAC.</p>					

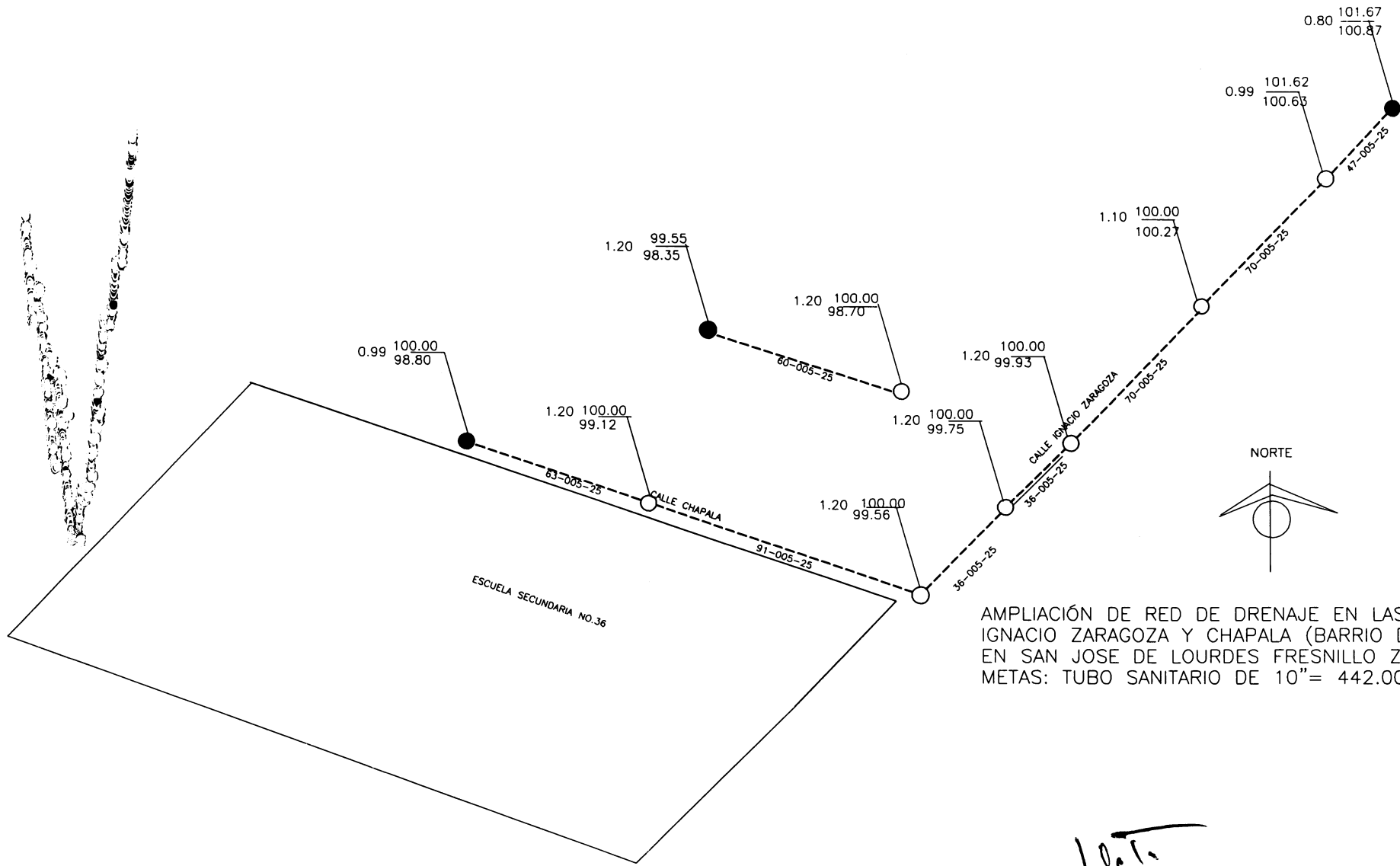
Subtotal de Presupuesto

AUTORIZÓ:


C. ROGELIO BENÍTEZ CAZARES.
DIRECTOR DE DESARROLLO SOCIAL.

ELABORÓ:


ING. MARIO BENÍTEZ HDEZ.



AMPLIACIÓN DE RED DE DRENAJE EN LAS CALLES
 IGNACIO ZARAGOZA Y CHAPALA (BARRIO DE LA SEC TEC NO 36)
 EN SAN JOSE DE LOURDES FRESNILLO ZAC.
 METAS: TUBO SANITARIO DE 10"= 442.00 M.L. POZOS=7.00

Mario Benitez Hernández
 INGENIERO CIVIL