

H. AYUNTAMIENTO DE FRESNILLO, ZAC.  
DIRECCION DE DESARROLLO ECONOMICO



OBRA: CONSTRUCCION DE SALA DE USOS MULTIPLES  
UBICACION: POLIDEPORTIVO  
LOCALIDAD: FRESNILLO, ZAC.

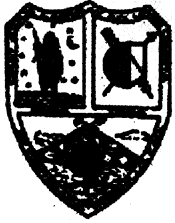
PLAZO: 75 DIAS NAT.  
INICIA: 03/AGO/2015  
TERMINO: 16/OCT/2015

Presupuesto			
Clave	Descripción	Unidad	Cantidad
<b>LETRERO ALUSIVO</b>			
1.-	SUMINISTRO Y COLOCACION DE LETRERO ALUSIVO DE OBRA A BASE DE PERFILES ESTRUCTURALES PTR CAL.14 DE 2"X2" EN SU ESTRUCTURA, SOPORTES, ANCLAS Y LAMINA LISA NEGRA CAL. 18 CON UNA SECCION DE 1.50 X 1.30 MTS., INCLUYE: FONDEO, ROTULACION DE LEYENDA Y LOGOTIPOS OFICIALES .	PZA	1.00
<b>PLANTA BAJA</b>			
<b>PRELIMINARES</b>			
2.-	TRAZO Y NIVELACION DE TERRENO PARA DESPLANTE DE ESTRUCTURA, INCLUYE. MATERIALES, MANO DE OBRA, EQUIPO Y TODO LO NECESARIO PARA SU EJECUCION.	M2	347.02
3.-	EXCAVACION A MANO EN CEPA, INCLUYE AFINE DE TALUDES Y FONDO. MATERIAL SECO, TIPO "B", PROFUNDIDAD DE 0.00 A 2.00 M.	M3	98.80
<b>CIMENTACION</b>			
4.-	PLANTILLA DE CONCRETO HECHO EN OBRA RESISTENCIA NORMAL AGREGADO MAXIMO 3/4", F'C=100 KG/CM2 DE 5 CM. DE ESPESOR, INCLUYE: MATERIALES, MANO DE OBRA, ACARREOS DE MATERIALES A 20.00 MTS. DE DISTANCIA HORIZONTAL Y TODO LO NECESARIO PARA SU EJECUCION.	M2	113.41
5.-	CIMIENTOS DE MAMPOSTERIA DE PIEDRA BRASA ASENTADA CON MORTERO CEMENTO-ARENA 1:5, INCLUYE MATERIALES, MANO DE OBRA, ACARREOS DE MATERIALES A 20.00 MTS. DE DISTANCIA HORIZONTAL, DESPERDICIOS Y TODO LO NECESARIO PARA SU EJECUCION.	M3	62.40
6.-	ZAPATA DE CONCRETO HECHO EN OBRA RESISTENCIA NORMAL, AGREGADO MAXIMO 1 1/2", F'C= 250 KG/CM2 ARMADO CON VARILLA DEL # 4 A CADA 10 CM DE SEPARACION EN AMBOS SENTIDOS CON UN PERALTE DE 35 CM. INCLUYE:	PZA	12.00

ATENTAMENTE:



ARQ. EDGAR DANIEL SOTO MURILLO  
JEFE DE AREA DE PROYECTOS



H. AYUNTAMIENTO DE FRESNILLO, ZAC.  
DIRECCION DE DESARROLLO ECONOMICO



OBRA: CONSTRUCCION DE SALA DE USOS MULTIPLES  
UBICACION: POLIDEPORTIVO  
LOCALIDAD: FRESNILLO, ZAC.

PLAZO: 75 DIAS NAT.  
INICIA: 03/AGO/2015  
TERMINO: 16/OCT/2015

Presupuesto			
Clave	Descripción	Unidad	Cantidad
	HABILITADO, ARMADO DE ACERO DE REFUERZO, COLADO, VIBRADO, ACARREOS DE MATERIALES A 20.00 MTS. DE DISTANCIA HORIZONTAL, DESPERDICIOS, MANO DE OBRA Y TODO LO NECESARIO PARA SU EJECUCION ( SECCION 1.00X1.00 MTS.)		
7.-	DADO DE CONCRETO HECHO EN OBRA, RESISTENCIA NORMAL, AGREGADO MAXIMO 3/4", F'C= 250 KG/CM2, ARMADO CON 8 VARILLAS DE # 4, ESTRIBOS DEL # 3 A CADA 10 CM DE SEPARACION, INCLUYE: CIMBRADO, DESCIMBRADO, HABILITADO, ARMADO DE ACERO DE REFUERZO, COLADO, VIBRADO, ACARREOS DE MATERIALES A 20.00 MTS. DE LONGITUD HORIZONTAL, DESPERDICIOS, MANO DE OBRA Y TODO LO NECESARIO PARA SU EJECUCION. ( SECCION 0.50X0.50 M).	ML	12.00
8.-	RELLENO POR MEDIOS MANUALES A VOLTEO, COMPACTADO (BAILARINA) UTILIZANDO MATERIAL PRODUCTO DE LA EXCAVACION. NO INCLUYE SELECCION DE MATERIAL	M3	18.20
9.-	ANLAJE DE CASTILLO EN CIMENTACION DE MAMPOSTERIA DE CONCRETO F'C=200 KG/CM2, AG. MAX. 3/4", REFORZADO CON 4 VARILLAS DEL No. 3 Y ESTRIBOS NO 2 A CADA 20 CM, INCLUYE: ARMADO, COLADO, DESPERDICIOS, ACARREOS DE MATERIALES A 20.00 MTS. DE DISTANCIA HORIZONTAL, MANO DE OBRA Y TODO LO NECESARIO PARA SU EJECUCION. ( SECCION 0.40X0.40X0.60 MTS.)	PZA	66.00
10.-	DALA O CADENA DE DESPLANTE, INCLUYE CIMBRA Y DESCIMBRA SECCION=15 X 20 CM, CONCRETO F'C=150 KG/CM2-3/4", REFORZADA CON ARMEX DE 15 X 20-4 , 3/8", INCLUYE: MATERIALES, MANO DE OBRA, DESPERDICIOS, ACARREOS DE MATERIALES A 20.00 MTS. DE DISTANCIA HORIZONTAL Y TODO LO NECESARIO PARA SU EJECUCION	ML	179.20
11.-	RELLENO DE ESPETATE COMPACTADO CON EQUIPO BAILARINAS EN CASAS DE 20 CM. INCLUYE MATERIAL ACARREOS DENTRO FUERA DE OBRA EQUIPO Y TODO LO NECESARIO PARA SU EJECUCION	M3	75.96

ATENTAMENTE:



ING. EDGAR DANIEL SOTO MURILLO  
JEFE DE AREA DE PROYECTOS



H. AYUNTAMIENTO DE FRESNILLO, ZAC.  
DIRECCION DE DESARROLLO ECONOMICO



OBRA: CONSTRUCCION DE SALA DE USOS MULTIPLES  
UBICACION: POLIDEPORTIVO  
LOCALIDAD: FRESNILLO, ZAC.

PLAZO: 75 DIAS NAT.  
INICIA: 03/AGO/2015  
TERMINO: 16/OCT/2015

Presupuesto			
Clave	Descripción	Unidad	Cantidad
<b>EJECUCION.</b>			
12.-	ACARREO DE ESCOMBRO PRODUCTO DE DEMOLICIONES Y/O EXCAVACIONES EN CAMION DE VOLTEO FUERA DE OBRA A UNA DISTANCIA DE 10 KM. INCLUYE: CARGA A MANO, EQUIPO Y HERRAMIENTA	M3	106.70
13.-	FIRME DE CONCRETO HECHO EN OBRA RESISTENCIA NORMAL F'C= 200 KG/CM2, AGREGADO MAXIMO 1 1/2" DE 10.00 CMS., DE ESPESOR REFORZADO CON MALLA ELECTROSOLDADA 6/6-10/10 ACABADO COMUN, INCLUYE: MATERIALES, MANO DE OBRA, DESPERDICIOS, ACARREOS DE MATERIALES A 20.00 MTS. DE DISTANCIA HORIZONTAL Y TODO LO NECESARIO PARA SU EJECUCION.	M2	253.20
<b>ESTRUCTURA</b>			
14.-	CASTILLO DE CONCRETO SECCION= 15 X 15 CM, CONCRETO F'C=200 KG/CM2-3/4", REFORZADO CON ARMEX DE 15 X 15 - 4, 3/8", INCLUYE: CIMBRA, MATERIALES, MANO DE OBRA, ANDAMIOS, DESPERDICIOS, ACARREOS DE MATERIALES A 20.00 MTS. DE LONGITUD HORIZONTAL Y TODO LO NECESARIO PARA SU EJECUCION.	ML	165.00
5.-	MURO DE TABIQUE DE BARRO ROJO RECOCIDO DE 7 X 14 X 28 CM EN 14 CM DE ESPESOR, ASENTADO CON MORTERO CEMENTO-ARENA 1:5 JUNTAS DE 1.5 CM ACABADO COMUN, HASTA UNA ALTURA DE 3.00 MTS., INCLUYE: MATERIALES, MANO DE OBRA, ANDAMIOS, DESPERDICIOS, ACARREOS DE MATERIALES A 20.00 MTS. DE DISTANCIA HORIZONTAL, Y TODO LO NECESARIO PARA SU EJECUCION.	M2	328.94
16.-	DALA DE LIGA, INCLUYE CIMBRA Y DESCIMBRA SECCION= 15 X 20 CM, CONCRETO F'C=200 KG/CM2-3/4", REFORZADA CON 4 VARILLAS R.N. DE 3/8" ESTRIBOS DE 1/4" A/C 20 CM, INCLUYE: MATERIALES, MANO DE OBRA, ANDAMIOS, DESPERDICIOS, ACARREOS DE MATERIALES A 20.00 MTS. DE LONGITUD HORIZONTAL Y TODO LO NECESARIO	ML	50.00



ATENTAMENTE:

ARQ. EDGAR DANIEL SOTO MURILLO  
JEFE DE AREA DE PROYECTOS



H. AYUNTAMIENTO DE FRESNILLO, ZAC.  
DIRECCION DE DESARROLLO ECONOMICO



OBRA: CONSTRUCCION DE SALA DE USOS MULTIPLES  
UBICACION: POLIDEPORTIVO  
LOCALIDAD: FRESNILLO, ZAC.

PLAZO: 75 DIAS NAT.  
INICIA: 03/AGO/2015  
TERMINO: 16/OCT/2015

Presupuesto			
Clave	Descripción	Unidad	Cantidad

PARA SU EJECUCION.

17.- COLUMNA DE CONCRETO HECHO EN OBRA F'C= 250 KG/CM2 ARMADA CON 4 VARILLAS DE 3/4" Y 4 VARILLAS DE 1/2" CON ESTRIBOS DE 1/4" @ 20 CM EN EL CENTRO Y @ 15 CM EN LOS EXTREMOS CON TAMAÑOS MAXIMOS DEL AGREGADO DE 3/4", INCLUYE: MATERIAL, DESPERDICIOS, ELEVACION, MANO DE OBRA, HERRAMIENTA, ACARREOS DE MATERIALES A 20.00 MTS. DE LONGITUD HORIZONTAL, EQUIPO, VIBRADO, CURADO Y TODO LO NECESARIO PARA SU EJECUCION.( SECCION 30X30 CM)

ML 32.40

18.- TRABE (T1) DE SECCION: 0.30 X 0.60 MTS. A BASE DE CONCRETO F'C= 250 KG/CM2, AGR. MAX. 3/4" ARMADA CON 5 VARILLAS DEL No. 6 (3/4") EN LECHO INFERIOR Y 2 VARILLAS DE 3/4" INTERMEDIAS, Y 4 VARILLAS DEL NO 6 (3/4") EN LECHO SUPERIOR, ESTRIBOS DE 3/8" @ 10.00 CM EN LOS EXTREMOS Y @ 15 CM, EN EL CENTRO INCLUYE: MATERIALES, CIMBRA, DESCIMBRA, DESPERDICIOS, ACARREOS DE MATERIALES A 20.00 MTS. DE LONGITUD HORIZONTAL, VIBRADO, COLADO Y TODO LO NECESARIO PARA SU EJECUCION.

ML 35.07

19.- LOSA DE CONCRETO F'C= 200 KG/CM2 DE 15 CM. DE ESPESOR, AGR. MAX. 3/4", RETICULAR CON CASETON DE POLIESTIRENO DE 40X40X10 CM, ARMADO CON 3 VARILLAS DE 3/8" A CADA 40 CM., Y ESTRIBOS DE 1/4" A CADA 20 CM., INCLUYE: HABILITADO Y ARMADO DE ACERO, COLADO DE CONCRETO, CURADO, VIBRADO, ACARREOS DE MATERIALES A 20.00 MTS. DE LONGITUD HORIZONTAL, CIMBRADO, DESCIMBRADO, MATERIALES, DESPERDICIOS, MANO DE OBRA, HERRAMIENTA Y TODO LO NECESARIO PARA SU EJECUCIÓN.

M2 238.00

**ACABADOS ALBAÑILERIA**

20.- APLANADO DE YESO EN MUROS Y PLAFONES MUESTREADO Y REGLEADO, 2.00 CM DE ESPESOR PROMEDIO CON MORTERO YESO Y AGUA, HASTA 3.00 MTS.

M2 762.83



ATENTAMENTE:

ARQ. EDGAR DANIEL SOTO MURILLO  
JEFE DE AREA DE PROYECTOS



H. AYUNTAMIENTO DE FRESNILLO, ZAC.  
DIRECCION DE DESARROLLO ECONOMICO



OBRA: CONSTRUCCION DE SALA DE USOS MULTIPLES  
UBICACION: POLIDEPORTIVO  
LOCALIDAD: FRESNILLO, ZAC.

PLAZO: 75 DIAS NAT.  
INICIA: 03/AGO/2015  
TERMINO: 16/OCT/2015

Presupuesto			
Clave	Descripción	Unidad	Cantidad

DE ALTURA, INCLUYE: MATERIALES, MANO DE OBRA, ANDAMIOS, DESPERDICIOS, ACARREO DE MATERIALES A 20.00 MTS. DE LONGITUD HORIZONTAL Y TODO LO NECESARIO PARA SU EJECUCION.

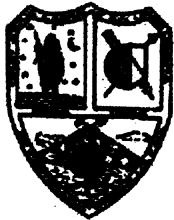
**INSTALACIONES HIDROSANITARIAS**

21.-	SALIDA SANITARIA PARA WC CON VENTILACION A BASE DE TUBERIA DE PVC DE 4" REFORZADO, CON DESARROLLO DE 3 M. INCLUYE: MATERIALES, MANO DE OBRA, PRUEBAS, EQUIPO HERRAMIENTAS Y TODO LO NECESARIO PARA SU CORRECTA EJECUCION.	SAL	9.00
22.-	SALIDA SANITARIA PARA LAVABO O MINGITORIO SIN VENTILACION A BASE DE TUBERIA SANITARIA DE PVC DE 2" INCLUYE: MATERIALES, MANO DE OBRA, PRUEBAS, EQUIPO, HERRAMIENTAS Y TODO LO NECESARIO PARA SU EJECUCION.	SAL	5.00
23.-	SALIDA SANITARIA PARA COLADERA A BASE DE TUBERIA PVC DE 4" SANITARIO MCA. OMEGA O REX, INCLUYE: CONEXIONES Y ACCESORIOS, MANO DE OBRA COMO DESPERDICIOS, HERRAMIENTA, EQUIPO Y TODO LO NECESARIO PARA SU EJECUCION.	PZA	1.00
24.-	SUMINISTRO Y COLOCACION DE TUBO SANITARIO LISO DE PVC DE 4", REFORZADO, PARA BAJADA DE AGUAS PLUVIALES, INCLUYE: CONEXIONES, CODOS, PEGAMENTO DE PVC, FIJACION, MANO DE OBRA, HERRAMIENTA, EQUIPO, MATERIAL Y TODO LO NECESARIO PARA SU CORRECTA EJECUCION.	ML	19.20
25.-	REGISTRO SANITARIO DE 0.40 X 0.60 X 100 M (INT) DE TABIQUE ROJO RECOCIDO EN 14 CM JUNTEADO CON MORTERO CEMENTO-ARENA 1:4, ACABADO PULIDO, PLANTILLA DE CONCRETO F'C=150 KG/CM2, INCLUYE: MARCO Y CONTRAMARCO DE ANGULO 3/16X 1 1/4" CON PINTURA DE FONDO Y ESMALTE Y TAPA DE CONCRETO, MATERIALES, MANO DE OBRA, DESPERDICIOS, ACARREOS A 20.00 MTS. DE LONGITUD HORIZONTAL Y	PZA	14.00



ATENTAMENTE:

ARQ. EDGAR DANIEL SOTO MURILLO  
JEFE DE AREA DE PROYECTOS



H. AYUNTAMIENTO DE FRESNILLO, ZAC.  
DIRECCION DE DESARROLLO ECONOMICO



OBRA: CONSTRUCCION DE SALA DE USOS MULTIPLES  
UBICACION: POLIDEPORTIVO  
LOCALIDAD: FRESNILLO, ZAC.

PLAZO: 75 DIAS NAT.  
INICIA: 03/AGO/2015  
TERMINO: 16/OCT/2015

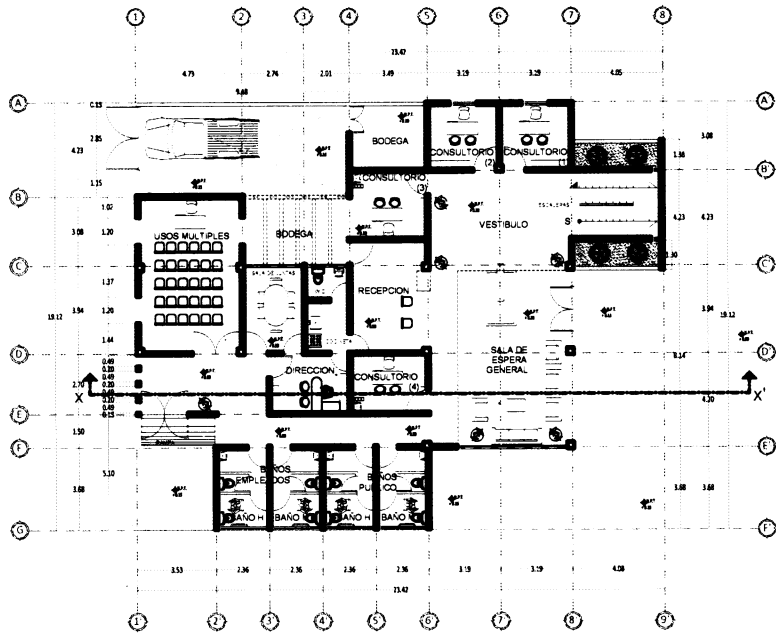
Presupuesto				
Clave	Descripción	Unidad	Cantidad	
	TODO LO NECESARIO PARA SU EJECUCION.			
26.-	LINEA DE LLENADO DE CISTERNA A TINACOS A BASE DE TUBERIA DE CPVC DE SUCCION DE 1 1/4" Y LLENADO DE 1" DE DIAMETRO (25.50 MTS), INCLUYE: VALVULAS, CONEXIONES, HERRAMIENTAS, EQUIPO, COMBUSTIBLES, MATERIALES, MANO DE OBRA Y TODO LO NECESARIO PARA SU CORRECTA EJECUCION.	SAL	1.00	
<b>INSTALACIONES ELECTRICAS</b>				
27.-	INSTALACION ELECTRICA A BASE DE POLIDUCTO ANARANJADO DE 1/2" Y 3/4" CABLE THW DEL No. 12 Y No.14 PARA APAGADOR CON DESARROLLO DE 6.00 MTS., INCLUYE: RANURAS EN MURO, RESANES, MATERIALES, DESPERDICIOS, MANO DE OBRA, HERRAMIENTA Y EQUIPO Y TODO LO NECESARIO PARA SU EJECUCION.	SAL	16.00	
28.-	INSTALACION ELECTRICA A BASE DE POLIDUCTO ANARANJADO DE 1/2" Y 3/4" CABLE THW DEL No. 12 Y No.10 PARA CONTACTO CON DESARROLLO DE 6.00 MTS, INCLUYE: RANURAS EN MURO, RESANES, MATERIALES, DESPERDICIOS, MANO DE OBRA, HERRAMIENTA Y EQUIPO Y TODO LO NECESARIO PARA SU EJECUCION.	SAL	27.00	
29.-	INSTALACION ELECTRICA A BASE DE POLIDUCTO ANARANJADO DE 1/2" Y 3/4" CABLE THW DEL No. 12 Y No.14 PARA LUMINARIA CON DESARROLLO DE 6.00 MTS., INCLUYE: RANURAS EN MURO, RESANES, MATERIALES, DESPERDICIOS, MANO DE OBRA, HERRAMIENTA Y EQUIPO Y TODO LO NECESARIO PARA SU EJECUCION.	SAL	40.00	



ATENTAMENTE:

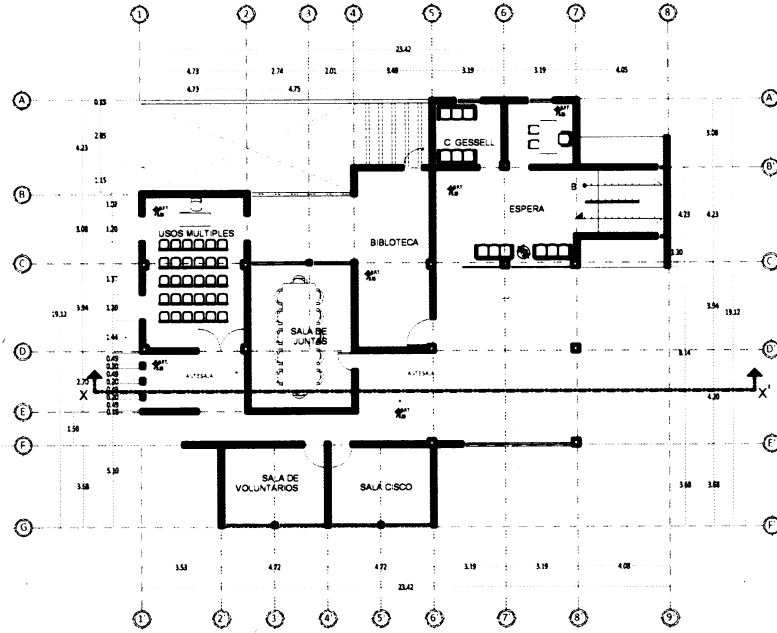
ARQ. EDGAR DANIEL SOTO MURILLO  
JEFE DE AREA DE PROYECTOS

# PLANTA ARQUITECTONICA



PLANTA BAJA

289.71 M2 CONSTRUIDOS



PRIMER NIVEL

289.71 M2 CONSTRUIDOS

NORTE

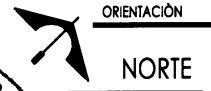
Localización: CALLE DE LA LAMPARITA COL. OMBRA, P.O. D.F.

INFRAESTRUCTURA SOCIOECONOMICA  
AREA DE PROYECTOS



Presidencia Municipal de Fresnillo  
Direccion de Desarrollo Economico  
Calle Juan de Tolosa No. 100 Col. Centro Tel: (493)-91-2-90-83

ORIENTACION



SALA DE USOS MULTIPLES

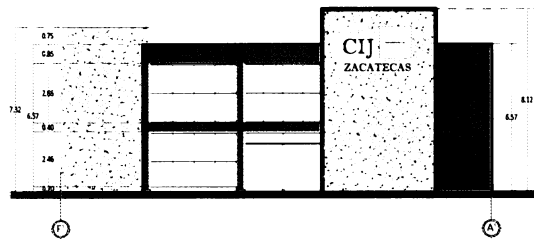
'FOPADEM'

ESCALA	1:50
FECHA	1/98
PROYECTISTA	
REVISOR	
APROBADO	

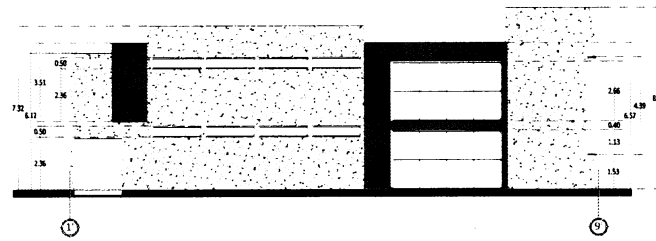
E-2



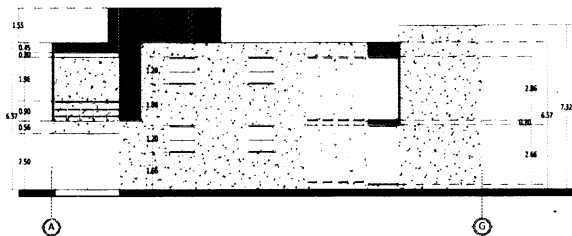
# FACHADAS ARQUITECTONICAS



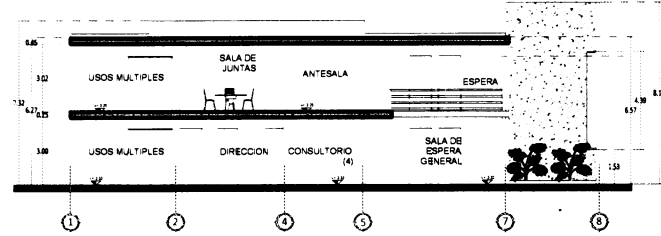
FACHADA SUR



FACHADA OESTE



FACHADA NORTE



CORTE TRANSVERSA

NORTE

Localización CALLE DE LA SAMPALCA C.D. OBISPO, P.D. DAC

INFRAESTRUCTURA SOCIOECONOMICA  
AREA DE PROYECTOS



Presidencia Municipal de Fresnillo  
Direccion de Desarrollo Economico  
Calle Juan de Tolosa No. 100 Col. Centro Tels: (493) 91-2-90-83

ORIENTACION



PROYECTO: SALA DE USOS MULTIPLES  
PROGRAMA: "FOPADEN"

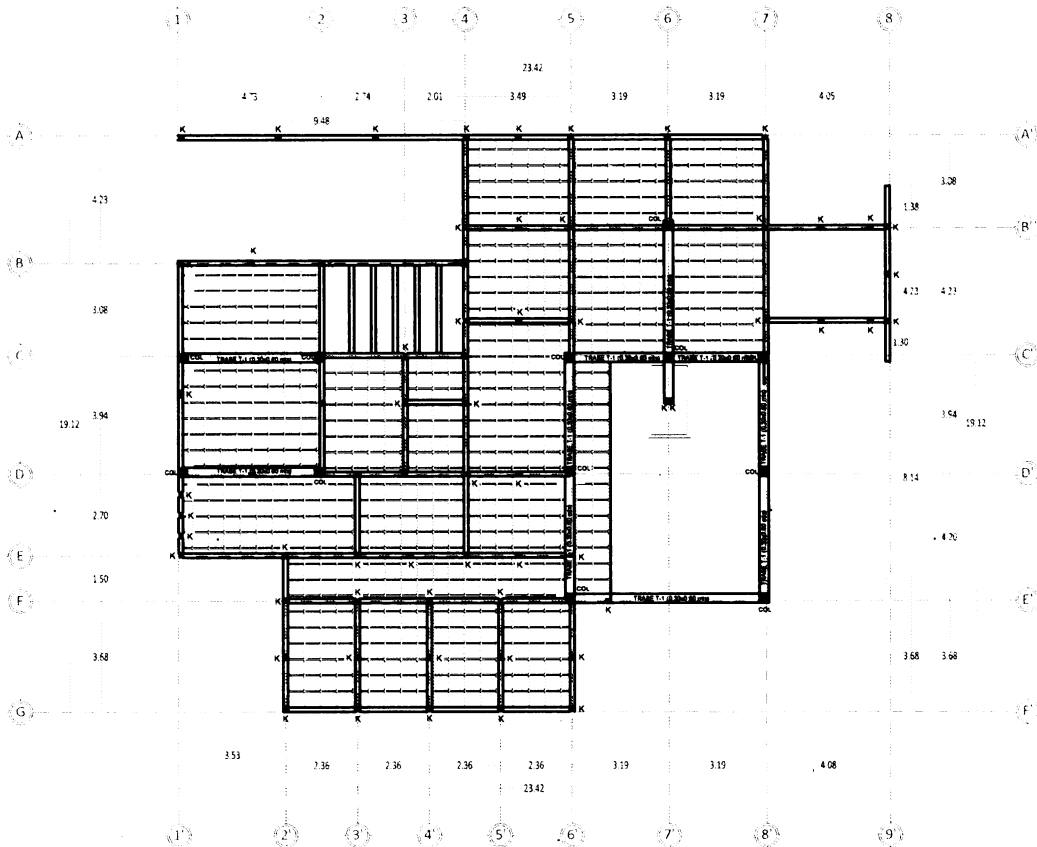
PLANTA ESTRUCTURAL	E-2
ESCALA: 1/25	FECHA: 15/05/2011
PROYECTISTA:	REVISOR:
APROBADO:	OTRO:

ESCALA: 1/25





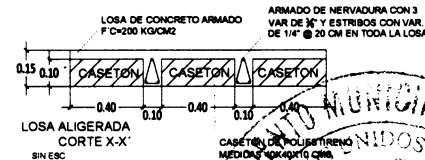
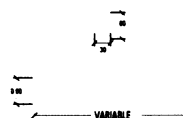
# PLANTA ESTRUCTURAL



## PLANTA BAJA

289.71 M2 CONSTRUIDOS

DETALLE DE TRABE



NOBRE

Localización: CALLE DE LA SERRA, CDE. CDE. OBSEA, RUCI, INC.

INFRAESTRUCTURA SOCIOECONOMICA  
AREA DE PROYECTOS



Presidencia Municipal de Fresnillo  
Dirección de Desarrollo Económico  
Calle Juan de Tolosa No. 100 Cde. Centro Tel: (01-91)-2-760-83

**REVISADO**  
**PROYECTADO**  
**ELABORADO**  
**VERIFICADO**

**REVISADO**  
**PROYECTADO**  
**ELABORADO**  
**VERIFICADO**

ESCALA
1:100
1:200
1:500
1:1000

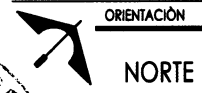
PROYECTO
PROYECTO DE CONSTRUCCIÓN DE SALA DE USOS MÚLTIPLES

PROYECTO DE CONSTRUCCIÓN DE SALA DE USOS MÚLTIPLES  
PROYECTO DE CONSTRUCCIÓN DE SALA DE USOS MÚLTIPLES

SIMBOLOGIA

TIPO DE LINEA	TIPO DE LINEA
—	---
---	---
---	---
---	---

ORIENTACION



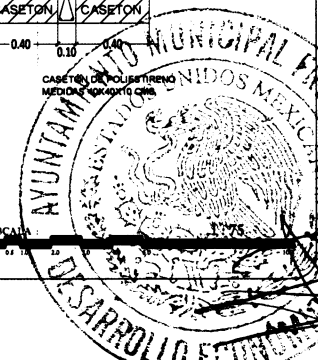
NORTE

PROYECTO: SALA DE USOS MÚLTIPLES

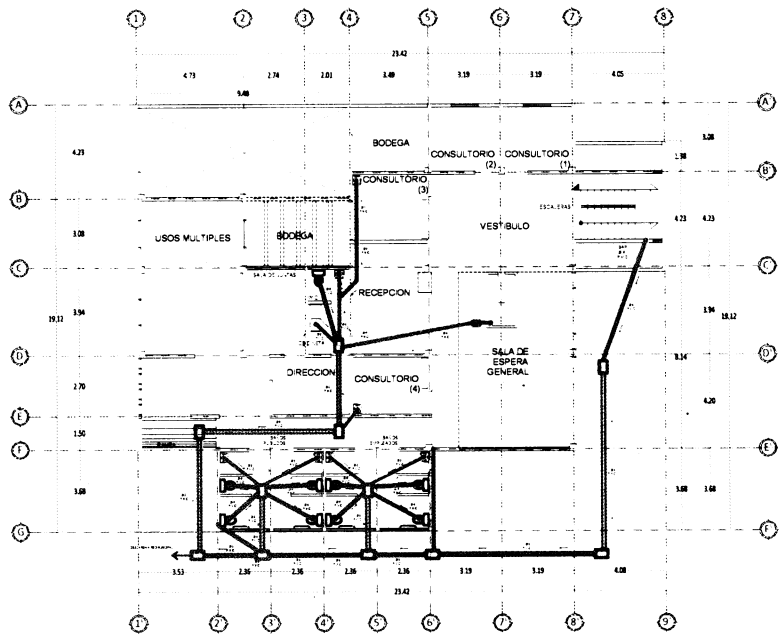
PROYECTADO: "FOPADEM"

PROYECTO ESTRUCTURAL

E-1

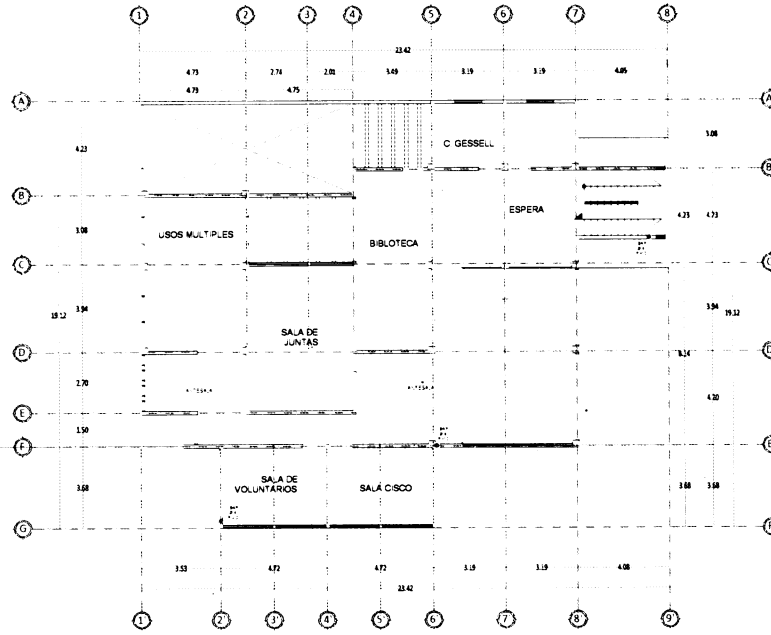


# PLANTA DE INSTALACIONES SANITARIAS



**PLANTA BAJA**

289.71 M2 CONSTRUIDOS



**PRIMER NIVEL**

289.71 M2 CONSTRUIDOS

SIMBOLOGIA	
Ø	1.000 M.M. Ø
Ø	1.250 M.M. Ø
Ø	1.500 M.M. Ø
Ø	1.750 M.M. Ø
Ø	2.000 M.M. Ø
Ø	2.250 M.M. Ø
Ø	2.500 M.M. Ø
Ø	2.750 M.M. Ø
Ø	3.000 M.M. Ø
Ø	3.250 M.M. Ø
Ø	3.500 M.M. Ø
Ø	3.750 M.M. Ø
Ø	4.000 M.M. Ø
Ø	4.250 M.M. Ø
Ø	4.500 M.M. Ø
Ø	4.750 M.M. Ø
Ø	5.000 M.M. Ø
Ø	5.250 M.M. Ø
Ø	5.500 M.M. Ø
Ø	5.750 M.M. Ø
Ø	6.000 M.M. Ø
Ø	6.250 M.M. Ø
Ø	6.500 M.M. Ø
Ø	6.750 M.M. Ø
Ø	7.000 M.M. Ø
Ø	7.250 M.M. Ø
Ø	7.500 M.M. Ø
Ø	7.750 M.M. Ø
Ø	8.000 M.M. Ø
Ø	8.250 M.M. Ø
Ø	8.500 M.M. Ø
Ø	8.750 M.M. Ø
Ø	9.000 M.M. Ø
Ø	9.250 M.M. Ø
Ø	9.500 M.M. Ø
Ø	9.750 M.M. Ø
Ø	10.000 M.M. Ø

**ESPECIFICACIONES**

CON TUBERIA DE PVC DE 1.500 M.M. Ø PARA LAS TUBERIAS DE 1.500 M.M. Ø Y DE 2.000 M.M. Ø PARA LAS TUBERIAS DE 2.000 M.M. Ø Y DE 2.500 M.M. Ø PARA LAS TUBERIAS DE 2.500 M.M. Ø Y DE 3.000 M.M. Ø PARA LAS TUBERIAS DE 3.000 M.M. Ø Y DE 3.500 M.M. Ø PARA LAS TUBERIAS DE 3.500 M.M. Ø Y DE 4.000 M.M. Ø PARA LAS TUBERIAS DE 4.000 M.M. Ø Y DE 4.500 M.M. Ø PARA LAS TUBERIAS DE 4.500 M.M. Ø Y DE 5.000 M.M. Ø PARA LAS TUBERIAS DE 5.000 M.M. Ø Y DE 5.500 M.M. Ø PARA LAS TUBERIAS DE 5.500 M.M. Ø Y DE 6.000 M.M. Ø PARA LAS TUBERIAS DE 6.000 M.M. Ø Y DE 6.500 M.M. Ø PARA LAS TUBERIAS DE 6.500 M.M. Ø Y DE 7.000 M.M. Ø PARA LAS TUBERIAS DE 7.000 M.M. Ø Y DE 7.500 M.M. Ø PARA LAS TUBERIAS DE 7.500 M.M. Ø Y DE 8.000 M.M. Ø PARA LAS TUBERIAS DE 8.000 M.M. Ø Y DE 8.500 M.M. Ø PARA LAS TUBERIAS DE 8.500 M.M. Ø Y DE 9.000 M.M. Ø PARA LAS TUBERIAS DE 9.000 M.M. Ø Y DE 9.500 M.M. Ø PARA LAS TUBERIAS DE 9.500 M.M. Ø Y DE 10.000 M.M. Ø PARA LAS TUBERIAS DE 10.000 M.M. Ø

NORTE

Localización: CALLE DE LA SANA CRUZ COL. OMBRA, P.D. INC.

INFRAESTRUCTURA SOCIOECONOMICA  
AREA DE PROYECTOS

Presidencia Municipal de Fresnillo  
Direccion de Desarrollo Economico  
Calle Juan de Tolosa No. 100 Col. Centro Tel: (403) 63-2-90-83

ORIENTACION

NORTE



Proyecto: SALA DE USOS MULTIPLES  
Programa: "FOPADEM"

PLANTA ESTRUCTURAL

E-2

ESCALA: 1:50

FECHA: 15/05/2018

PROYECTISTA: [Signature]

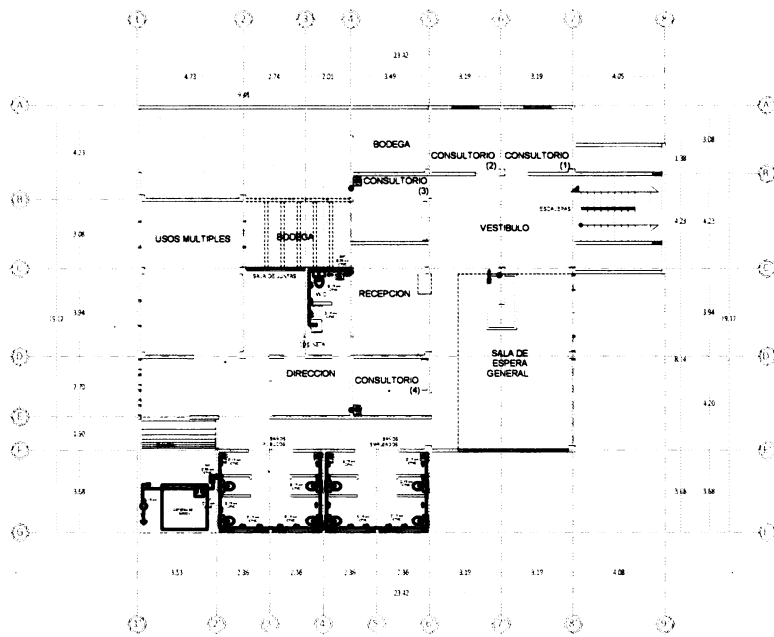
# PLANTA DE INSTALACIONES HIDRAULICAS

Localización: CALLE DE LA BARRA, CAL. COL. OBISPO, AJO, B.C.

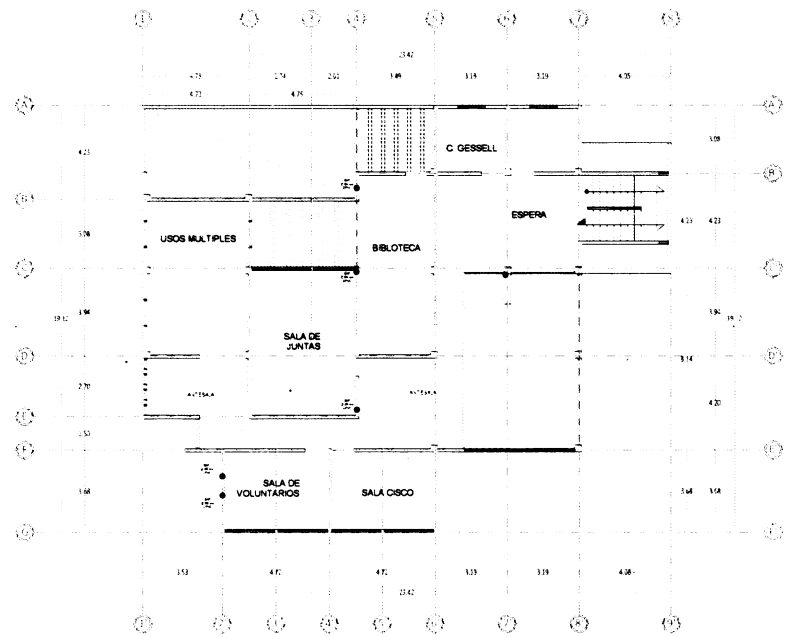
INFRAESTRUCTURA SOCIOECONOMICA  
AREA DE PROYECTOS



Presidencia Municipal de Fresnillo  
Dirección de Desarrollo Económico  
Calle Juan de Tolosa No. 100 Col. Centro Tel: (401) 91-240-83



**PLANTA BAJA**  
289.71 M2 CONSTRUIDOS



**PRIMER NIVEL**  
289.71 M2 CONSTRUIDOS

SIMBOLOGIA	
[Symbol]	...
[Symbol]	...
[Symbol]	...
[Symbol]	...
[Symbol]	...
[Symbol]	...
[Symbol]	...
[Symbol]	...
[Symbol]	...

ESPECIFICACIONES	
[Symbol]	...
[Symbol]	...
[Symbol]	...
[Symbol]	...
[Symbol]	...
[Symbol]	...
[Symbol]	...
[Symbol]	...
[Symbol]	...

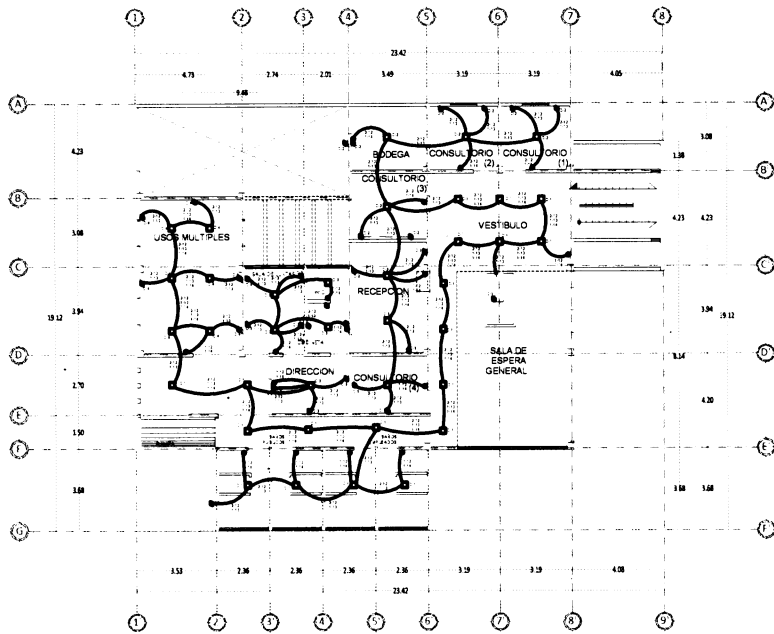


Proyecto: SALA DE USOS MULTIPLES  
Programa: "FOPADEM"

PROYECTISTA	...
REVISOR	...
APROBADO	...

E-2

# PLANTA DE INSTALACIONES ELECTRICAS

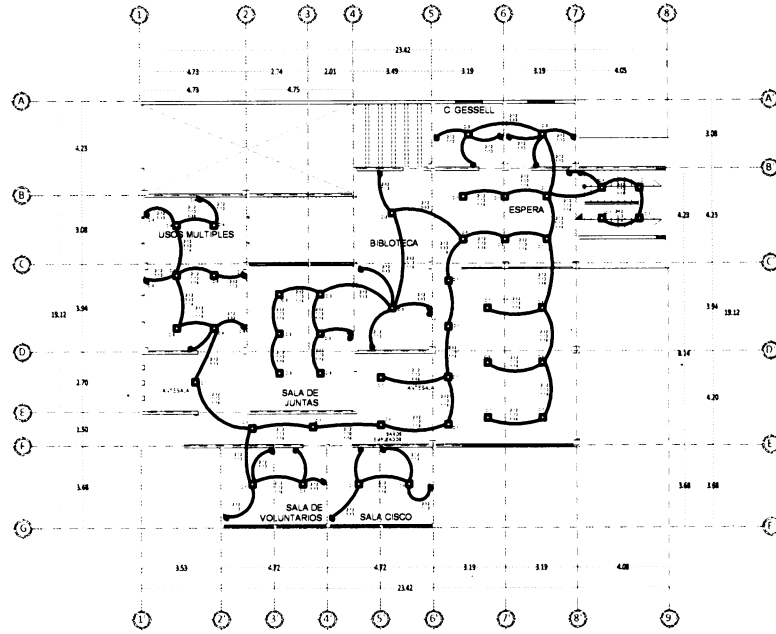


**PLANTA BAJA**

289.71 M2 CONSTRUIDOS

**ESPECIFICACIONES**

1. SERVICIO DE INSTALACIONES ELECTRICAS EN LA PLANTA BAJA DEL MUNICIPIO DE FRESNILLO, ESTADO DE COAHUILA DE ZARAGOZA, MEXICO.  
 2. SERVICIO DE INSTALACIONES ELECTRICAS EN LA PLANTA BAJA DEL MUNICIPIO DE FRESNILLO, ESTADO DE COAHUILA DE ZARAGOZA, MEXICO.  
 3. SERVICIO DE INSTALACIONES ELECTRICAS EN LA PLANTA BAJA DEL MUNICIPIO DE FRESNILLO, ESTADO DE COAHUILA DE ZARAGOZA, MEXICO.  
 4. SERVICIO DE INSTALACIONES ELECTRICAS EN LA PLANTA BAJA DEL MUNICIPIO DE FRESNILLO, ESTADO DE COAHUILA DE ZARAGOZA, MEXICO.  
 5. SERVICIO DE INSTALACIONES ELECTRICAS EN LA PLANTA BAJA DEL MUNICIPIO DE FRESNILLO, ESTADO DE COAHUILA DE ZARAGOZA, MEXICO.  
 6. SERVICIO DE INSTALACIONES ELECTRICAS EN LA PLANTA BAJA DEL MUNICIPIO DE FRESNILLO, ESTADO DE COAHUILA DE ZARAGOZA, MEXICO.  
 7. SERVICIO DE INSTALACIONES ELECTRICAS EN LA PLANTA BAJA DEL MUNICIPIO DE FRESNILLO, ESTADO DE COAHUILA DE ZARAGOZA, MEXICO.  
 8. SERVICIO DE INSTALACIONES ELECTRICAS EN LA PLANTA BAJA DEL MUNICIPIO DE FRESNILLO, ESTADO DE COAHUILA DE ZARAGOZA, MEXICO.  
 9. SERVICIO DE INSTALACIONES ELECTRICAS EN LA PLANTA BAJA DEL MUNICIPIO DE FRESNILLO, ESTADO DE COAHUILA DE ZARAGOZA, MEXICO.  
 10. SERVICIO DE INSTALACIONES ELECTRICAS EN LA PLANTA BAJA DEL MUNICIPIO DE FRESNILLO, ESTADO DE COAHUILA DE ZARAGOZA, MEXICO.



**PRIMER NIVEL**

289.71 M2 CONSTRUIDOS

**NORTE**

Localización: CALLE DE LA SANTA CRUZ COL. GENERAL, P.D. IAC

INFRAESTRUCTURA SOCIOECONOMICA  
AREA DE PROYECTOS



Presidencia Municipal de Fresnillo  
Direccion de Desarrollo Economico  
Calle Juan de Toluca No. 100 Col. Centro Toluca (493)-612-90-83

**SIMBOLOGIA**

- SERVICIO DE INSTALACIONES ELECTRICAS EN LA PLANTA BAJA DEL MUNICIPIO DE FRESNILLO, ESTADO DE COAHUILA DE ZARAGOZA, MEXICO.
- SERVICIO DE INSTALACIONES ELECTRICAS EN LA PLANTA BAJA DEL MUNICIPIO DE FRESNILLO, ESTADO DE COAHUILA DE ZARAGOZA, MEXICO.
- SERVICIO DE INSTALACIONES ELECTRICAS EN LA PLANTA BAJA DEL MUNICIPIO DE FRESNILLO, ESTADO DE COAHUILA DE ZARAGOZA, MEXICO.
- SERVICIO DE INSTALACIONES ELECTRICAS EN LA PLANTA BAJA DEL MUNICIPIO DE FRESNILLO, ESTADO DE COAHUILA DE ZARAGOZA, MEXICO.
- SERVICIO DE INSTALACIONES ELECTRICAS EN LA PLANTA BAJA DEL MUNICIPIO DE FRESNILLO, ESTADO DE COAHUILA DE ZARAGOZA, MEXICO.
- SERVICIO DE INSTALACIONES ELECTRICAS EN LA PLANTA BAJA DEL MUNICIPIO DE FRESNILLO, ESTADO DE COAHUILA DE ZARAGOZA, MEXICO.
- SERVICIO DE INSTALACIONES ELECTRICAS EN LA PLANTA BAJA DEL MUNICIPIO DE FRESNILLO, ESTADO DE COAHUILA DE ZARAGOZA, MEXICO.
- SERVICIO DE INSTALACIONES ELECTRICAS EN LA PLANTA BAJA DEL MUNICIPIO DE FRESNILLO, ESTADO DE COAHUILA DE ZARAGOZA, MEXICO.
- SERVICIO DE INSTALACIONES ELECTRICAS EN LA PLANTA BAJA DEL MUNICIPIO DE FRESNILLO, ESTADO DE COAHUILA DE ZARAGOZA, MEXICO.
- SERVICIO DE INSTALACIONES ELECTRICAS EN LA PLANTA BAJA DEL MUNICIPIO DE FRESNILLO, ESTADO DE COAHUILA DE ZARAGOZA, MEXICO.

**CEDULA DE CABLEADO**

A	2-12-1-12d	T-18 mm
B	3-12-1-12d	T-18 mm
C	4-12-1-12d	T-21 mm
D	5-12-1-12d	T-21 mm
E	6-12-1-12d	T-21 mm
K	2-10-1-12d	T-18 mm
L	4-10-1-12d	T-21 mm
M	6-10-1-12d	T-21 mm
X	2-12	T-16 mm
Y	3-12	T-16 mm
Z	4-12	T-16 mm

**ORIENTACION**

**NORTE**

**MUNICIPIO DE FRESNILLO**  
ESTADOS UNIDOS MEXICANOS  
DIRECCION DE DESARROLLO ECONOMICO

PROYECTO: SALA DE USOS MULTIPLES  
OPADEN

ESCALA: E-2  
FECHA: 15/06/2010  
DISEÑADOR: [Nombre]