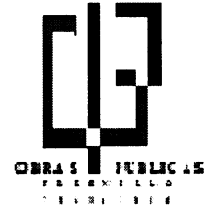




MUNICIPIO DE FRESNILLO, ZAC.
DIRECCION DE OBRAS Y SERVICIOS PUBLICOS



OBRA: CONSTRUCCION DE MURO FRONTAL Y PORTICO
UBICACIÓN: JARDIN DE NIÑOS REAL DE MINAS.
C. SECTOR LIBERTAD, COL. PATRIA Y LIBERTAD (LOMAS DE PLATEROS).
LOCALIZACIÓN: FRESNILLO, ZAC.

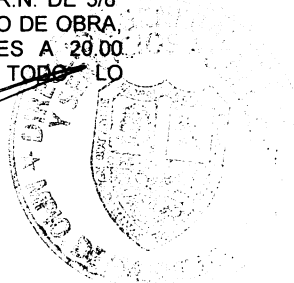
FECHA: 29 / SEPTIEMBRE / 2015
PRESUP.: SEP15 PG 17
LONGITUD: 60.00 ML.
HOJA: 1

Presupuesto de Mano de Obra

Clave	Descripción	Unidad	Cantidad	Precio unitario	Total
MFOC-C	DEMOLICION A MANO DE BANQUETA DE CONCRETO HIDRAULICO 10.00 CM. DE ESPESOR,	M2	7.40		
MFOC-C	DEMOLICION A MANO DE MURO DE TABIQUE DE BARRO RECOCIDO O BLOCK DE CONCRETO DE 14 CM. HASTA 3.50 MTS. DE ALTURA, INCLUYE APILE DE MATERIAL	M2	13.37		
MFOC-C	DESMONTAJE DE CERCA MALLA CICLON HASTA 2.00 M. DE ALTURA; INCLUYE: POSTES, LARGUEROS, ALAMBRADO DE PUAS Y APILE DEL MATERIAL, CARGA Y RETIRO A 20.00 MTS. DE LONGITUD HORIZONTAL	ML	52.80		
MFOC-C	DESMONTAJE DE PUERTA Y/O PORTON METALICO; INCLUYE: SOPORTES, MANO DE OBRA, HERRAMIENTAS Y TODO LO NECESARIO PARA SU EJCUCIÓN.	PZA	1.00		
MFOC-C	TALA DE ARBOL DE 0.40 A 0.76 MTS DE PERIMETRO (CORTADO A 1.00 M DEL NIVEL DEL TERRENO) INCLUYE: EXTRACCIÓN DE TOCON A 1.50 MTS DE PROFUNDIDAD EN UN DIAMETRO DE 2.40 MTS. RETIRO FUERA DE LA OBRA, ACARREOS, CORTES, EXCAVACIONES, RELLENOS, QUEMA, DESENRAICE, HERRAMIENTA, MANO DE OBRA Y EQUIPO.	PZA	1.00		
MFOC-C	ACARREO DE ESCOMBRO PRODUCTO DE DEMOLICIONES Y/O EXCAVACIONES EN CAMION DE VOLTEO FUERA DE OBRA A UNA DISTANCIA DE 10 KM. INCLUYE CARGA MANO, EQUIPO Y HERRAMIENTA	M3	35.06		
MFOC-C	EXCAVACION EN CEPAS CON RETROEXCAVADORA, NO INCLUYE AFINE DE TALUDES. MATERIAL SECO, TIPO "B", PROFUNDIDAD DE 0.00 A 2.00 M.	M3	18.34		
MFOC-C	PLANTILLA DE CONCRETO HECHO EN OBRA RESISTENCIA NORMAL AGREGADO MAXIMO 3/4", F'C=100 KG/CM2 DE 5 CM. DE ESPESOR, INCLUYE: MANO DE OBRA, ACARREOS DE MATERIALES A 20.00 MTS. DE DISTANCIA HORIZONTAL Y TODO LO NECESARIO PARA SU EJECUCION.	M2	33.34		
MFOC-C	CIMIENTOS DE MAMPOSTERIA DE PIEDRA BRASA ASENTADA CON MORTERO CEMENTO-ARENA 1:5, INCLUYE MANO DE OBRA, ACARREOS DE MATERIALES A 20.00 MTS. DE DISTANCIA HORIZONTAL, DESPERDICIOS Y TODO LO NECESARIO PARA SU EJECUCION.	M3	12.51		
MFOC-C	DALA O CADENA DE DESPLANTE, INCLUYE CIMBRA Y DESCIMBRA SECCION=15 X 20 CM, CONCRETO F'C=200 KG/CM2-3/4", REFORZADA CON 4 VARILLAS R.N. DE 3/8" ESTRIBOS DE 1/4" A/C 20 CM, INCLUYE: MANO DE OBRA, DESPERDICIOS, ACARREOS DE MATERIALES A 20.00 MTS. DE DISTANCIA HORIZONTAL Y TODO LO	ML	60.62		

DIRECTOR DE OBRAS Y
SERVICIOS PUBLICOS

ING. FRANCISCO JAVIER HERNANDEZ RAMOS



DEPARTAMENTO DE
COSTOS Y PRESUPUESTOS

ING. NOEL VAZQUEZ ZAMORA



MUNICIPIO DE FRESNILLO, ZAC.
DIRECCION DE OBRAS Y SERVICIOS PUBLICOS



OBRA: CONSTRUCCION DE MURO FRONTAL Y PORTICO
UBICACIÓN: JARDIN DE NIÑOS REAL DE MINAS.
C. SECTOR LIBERTAD, COL. PATRIA Y LIBERTAD (LOMAS DE PLATEROS).
LOCALIZACIÓN: FRESNILLO, ZAC.

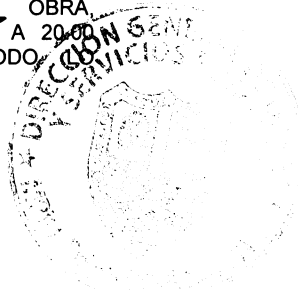
FECHA: 29 / SEPTIEMBRE / 2015
PRESUP.: SEP15 PG 17
LONGITUD: 60.00 ML.
HOJA: 2

Presupuesto de Mano de Obra

Clave	Descripción	Unidad	Cantidad	Precio unitario	Total
	NECESARIO PARA SU EJECUCION.				
MFOC-C	ANCLAJE DE CASTILLO EN CIMENTACION DE MAMPOSTERIA DE CONCRETO FC=150 KG/CM2, AG. MAX. 3/4", REFORZADO CON 4 VARILLAS DEL No. 3 Y ESTRIBOS No. 2 A CADA 20 CM., INCLUYE: ARMADO, COLADO, DESPERDICIOS, ACARREOS DE MATERIALES A 20.00 MTS. DE DISTANCIA HORIZONTAL, MANO DE OBRA Y TODO LO NECESARIO PARA SU EJECUCION. (SECCION 30X30X50 CM)	PZA	18.00		
MFOC-C	CASTILLO DE CONCRETO SECCION= 15 X 20 CM, CONCRETO F'C=150 KG/CM2-3/4", REFORZADO CON 4 VARILLAS R.N. DE 3/8" ESTRIBOS DE 1/4" A/C 15 CM, INCLUYE: CIMBRA, MANO DE OBRA, ANDAMIOS, DESPERDICIOS, ACARREOS DE MATERIALES A 20.00 MTS. DE LONGITUD HORIZONTAL Y TODO LO NECESARIO PARA SU EJECUCION.	ML	51.30		
MFOC-C	DALA DE CERRAMIENTO, INCLUYE CIMBRA Y DESCIMBRA SECCION= 15 X 20 CM, CONCRETO F'C=200 KG/CM2-3/4", REFORZADA CON 4 VARILLAS R.N. DE 3/8" ESTRIBOS DE 1/4" A/C 20 CM, INCLUYE: MANO DE OBRA, ANDAMIOS, DESPERDICIOS, ACARREOS DE MATERIALES A 20.00 MTS. DE LONGITUD HORIZONTAL Y TODO LO NECESARIO PARA SU EJECUCION.	ML	64.74		
MFOC-C	MURO DE TABICON DE CONCRETO PESADO (SOLIDO) DE 10 X14 X 28 CM, EN 14 CM DE ESPESOR, ASENTADO CON MORTERO CEMENTO-ARENA 1:5; ACABADO APARENTE, HASTA UNA ALTURA DE 3.00 MTS. INCLUYE: MANO DE OBRA, ANDAMIOS, DESPERDICIOS, ACARREOS DE MATERIALES A 20.00 MTS. DE DISTANCIA HORIZONTAL Y TODO LO NECESARIO PARA SU EJECUCIÓN.	M2	62.53		
MFOC-C	FABRICACIÓN E INSTALACIÓN DE REJA DE SECCION 1.60 X 3.00 MTS DE LARGO (VER DISEÑO), ELABORADA A BASE DE PTR BLANCO DE 4" X 2" EN LARGUEROS Y VERTICALES DE PTR BLANCO DE 2" X 2"; INCLUYE: SUMINISTRO Y APLICACIÓN DE PINTURA DE ESMALTE EN SUPERFICIES METALICAS, DOS MANOS DE PINTURA DE ESMALTE 100 COMEX O SIMILAR Y PREPARACIÓN DE LA SUPERFICIE, MATERIALES, MANO DE OBRA, HERRAMIENTA, EQUIPO, FONDO ANTICORROSIVO Y TODO LO NECESARIO PARA SU EJECUCIÓN.	PZA	9.00		
MFOC-C	REPOSICIÓN DE BANQUETA DE CONCRETO SIMPLE DE 10 CM DE ESPESOR CONCRETO HECHO EN OBRA F'C=150 KG/CM2, AGREGADO MAXIMO 1 1/2" ACABADO ESCOBILLADO, INCLUYE: MANO DE OBRA, DESPERDICIOS, ACARREOS DE MATERIALES A 20.00 MTS. DE LONGITUD HORIZONTAL Y TODO LO NECESARIO PARA SU EJECUCIÓN.	M2	7.40		

DIRECTOR DE OBRAS Y
SERVICIOS PUBLICOS

ING. FRANCISCO JAVIER HERNANDEZ RAMOS



DEPARTAMENTO DE
COSTOS Y PRESUPUESTOS

ING. NOEL VAZQUEZ ZAMORA



MUNICIPIO DE FRESNILLO, ZAC.
DIRECCION DE OBRAS Y SERVICIOS PUBLICOS



OBRA: CONSTRUCCION DE MURO FRONTAL Y PORTICO
UBICACIÓN: JARDIN DE NIÑOS REAL DE MINAS.
C. SECTOR LIBERTAD, COL. PATRIA Y LIBERTAD (LOMAS DE PLATEROS).
LOCALIZACIÓN: FRESNILLO, ZAC.

FECHA: 29 / SEPTIEMBRE / 2015
PRESUP.: SEP15 PG 17
LONGITUD: 60.00 ML.
HOJA: 3

Presupuesto de Mano de Obra

Clave	Descripción	Unidad	Cantidad	Precio unitario	Total
	NECESARIO PARA SU EJECUCION. DE ACUERDO A LAS ESPECIFICACIONES DE LA S.C.T. (N-CTR.CAR-1-02-010/00) Y REFERENCIAS COMPLEMENTARIAS. P.U.O.T.				
MFOC-C	DEMOLICION A MANO DE BANQUETA DE CONCRETO HIDRAULICO 10.00 CM. DE ESPESOR,	M2	10.20		
MFOC-C	TALA DE ARBOL DE 10 A 30 CMS DE DIAMETRO, INCLUYE DESENRAICE, SECCIONADO, ESTIBADO, ACARREO DENTRO Y/O FUERA DE LA OBRA A LA PRIMERA ESTACION DE 20 MTS. MANO DE OBRA, HERRAMIENTA Y TODO LO NECESARIO PARA SU EJECUCION.	PZA	4.00		
MFOC-C	EXCAVACION EN CEPAS CON RETROEXCAVADORA, NO INCLUYE AFINE DE TALUDES. MATERIAL SECO, TIPO "B", PROFUNDIDAD DE 0.00 A 2.00 M.	M3	4.00		
MFOC-C	PLANTILLA DE CONCRETO HECHO EN OBRA RESISTENCIA NORMAL AGREGADO MAXIMO 3/4", F'C=100 KG/CM2 DE 5 CM. DE ESPESOR, INCLUYE: MANO DE OBRA, ACARREOS DE MATERIALES A 20.00 MTS. DE DISTANCIA HORIZONTAL Y TODO LO NECESARIO PARA SU EJECUCION.	M2	8.00		
MFOC-C	CIMIENOS DE MAMPOSTERIA DE PIEDRA BRASA ASENTADA CON MORTERO CEMENTO-ARENA 1:5, INCLUYE MANO DE OBRA, ACARREOS DE MATERIALES A 20.00 MTS. DE DISTANCIA HORIZONTAL, DESPERDICIOS Y TODO LO NECESARIO PARA SU EJECUCION.	M3	3.20		
MFOC-C	DALA O CADENA DE DESPLANTE, INCLUYE CIMBRA Y DESCIMBRA SECCION=15 X 20 CM, CONCRETO F'C=200 KG/CM2-3/4", REFORZADA CON 4 VARILLAS R.N. DE 3/8" ESTRIBOS DE 1/4" A/C 20 CM, INCLUYE: MANO DE OBRA, DESPERDICIOS, ACARREOS DE MATERIALES A 20.00 MTS. DE DISTANCIA HORIZONTAL Y TODO LO NECESARIO PARA SU EJECUCION.	ML	16.00		
MFOC-C	ANCLAJE DE CASTILLO EN CIMENTACION DE MAMPOSTERIA DE CONCRETO FC'=150 KG/CM2, AG. MAX. 3/4", REFORZADO CON 4 VARILLAS DEL No. 3 Y ESTRIBOS No. 2 A CADA 20 CM., INCLUYE: ARMADO, COLADO, DESPERDICIOS, ACARREOS DE MATERIALES A 20.00 MTS. DE DISTANCIA HORIZONTAL, MANO DE OBRA Y TODO LO NECESARIO PARA SU EJECUCION. (SECCION 30X30X50 CM)	PZA	10.00		
MFOC-C	CASTILLO DE CONCRETO SECCION= 15 X 20 CM, CONCRETO F'C=150 KG/CM2-3/4", REFORZADO CON 4 VARILLAS R.N. DE 3/8" ESTRIBOS DE 1/4" A/C 15 CM, INCLUYE: CIMBRA, MANO DE OBRA, ANCLAJES, DESPERDICIOS, ACARREOS DE MATERIALES A 20.00	ML	25.40		

DIRECTOR DE OBRAS Y
SERVICIOS PUBLICOS

ING. FRANCISCO JAVIER HERNANDEZ RAMOS

DEPARTAMENTO DE
COSTOS Y PRESUPUESTOS

ING. NOEL VAZQUEZ ZAMORA



MUNICIPIO DE FRESNILLO, ZAC.
DIRECCION DE OBRAS Y SERVICIOS PUBLICOS



OBRA: CONSTRUCCION DE MURO FRONTAL Y PORTICO
UBICACIÓN: JARDIN DE NIÑOS REAL DE MINAS.
C. SECTOR LIBERTAD, COL. PATRIA Y LIBERTAD (LOMAS DE PLATEROS).
LOCALIZACIÓN: FRESNILLO, ZAC.

FECHA: 29 / SEPTIEMBRE / 2015
PRESUP.: SEP15 PG 17
LONGITUD: 60.00 ML.
HOJA: 4

Presupuesto de Mano de Obra

Clave	Descripción	Unidad	Cantidad	Precio unitario	Total
	MTS. DE LONGITUD HORIZONTAL Y TODO LO NECESARIO PARA SU EJECUCION.				
MFOC-C	DALA DE CERRAMIENTO, INCLUYE CIMBRA Y DESCIMBRA SECCION= 15 X 20 CM, CONCRETO F'C=200 KG/CM2-3/4", REFORZADA CON 4 VARILLAS R.N. DE 3/8" ESTRIBOS DE 1/4" A/C 20 CM, INCLUYE: MANO DE OBRA, ANDAMIOS, DESPERDICIOS, ACARREOS DE MATERIALES A 20.00 MTS. DE LONGITUD HORIZONTAL Y TODO LO NECESARIO PARA SU EJECUCION.	ML	28.00		
MFOC-C	MURO DE TABICON DE CONCRETO PESADO (SOLIDO) DE 10 X14 X 28 CM, EN 14 CM DE ESPESOR, ASENTADO CON MORTERO CEMENTO-ARENA 1:5; ACABADO APARENTE, HASTA UNA ALTURA DE 3.00 MTS. INCLUYE: MANO DE OBRA, ANDAMIOS, DESPERDICIOS, ACARREOS DE MATERIALES A 20.00 MTS. DE DISTANCIA HORIZONTAL Y TODO LO NECESARIO PARA SU EJECUCIÓN.	M2	30.08		
MFOC-C	RELLENO DE TEPETATE COMPACTADO CON EQUIPO (BAILARINA) EN CEPAS DE 20 CM; PARA RECIBIR FIRME; INCLUYE: ACARREOS DENTRO Y FUERA DE OBRA, EQUIPO Y TODO LO NECESARIO PARA SU EJECUCIÓN.	M3	2.40		
MFOC-C	FIRME DE CONCRETO HECHO EN OBRA RESISTENCIA NORMAL F'C=150 KG/CM2, AGREGADO MAXIMO 1 1/2" DE 8 CM DE ESPESOR , INCLUYE: MANO DE OBRA, DESPERDICIOS, ACARREOS DE MATERIALES A 20.00 MTS. DE DISTANCIA HORIZONTAL Y TODO LO NECESARIO PARA SU EJECUCION.	M2	13.69		
MFOC-C	PISO DE LOSETA CERAMICA MARCA INTERCERAMIC MODELO CREMA, COLOR MARFIL DE 45 X 45 CM, O SIMILAR. ASENTADO CON PEGAZULEJO Y JUNTEADO CON BOQUILLA SIN ARENA DE COLOR, INCLUYE RECORTES, DESPERDICIOS, CORTES 45°, HERRAMIENTAS, ACARREOS DE MATERIALES A 20.00 MTS. DE LONGITUD HORIZONTAL, EQUIPO Y MANO DE OBRA.	M2	13.69		
MFOC-C	FORJADO DE ESCALONES DE 40 CM. DE HUELLA Y 17.00 CM. DE PERALTE, A BASE DE TABICON DE CONCRETO SOLIDO Y RELLENO CON CONCRETO F'C= 150 KG/CM2; INCLUYE: HERRAMIENTAS, MANO DE OBRA Y TODO LO NECESARIO PARA SU EJECUCIÓN.	ML	4.00		
MFCO-C	TRABE CUMBRERA, ARMADA CON 6 VARILLAS DE 1/2" CON ESTRIBOS DE 1/4" @ 20 CM CONCRETO F'C= 250 KG/CM2, AGREGADO MAX 3/4", HECHO CON MAQUINA REVOLVEDORA, INCLUYE: DESPERDICIOS, ELEVACION, MANO DE OBRA, HERRAMIENTA, EQUIPO, VIBRADO, CURADO Y TODO LO NECESARIO PARA SU EJECUCIÓN.	PZA	1.00		

DIRECTOR DE OBRAS Y
SERVICIOS PUBLICOS

ING. FRANCISCO JAVIER HERNANDEZ RAMOS

DEPARTAMENTO DE
COSTOS Y PRESUPUESTOS

ING. NOEL VAZQUEZ ZAMORA



MUNICIPIO DE FRESNILLO, ZAC.
DIRECCION DE OBRAS Y SERVICIOS PUBLICOS



OBRA: CONSTRUCCION DE MURO FRONTAL Y PORTICO
UBICACIÓN: JARDIN DE NIÑOS REAL DE MINAS.
C. SECTOR LIBERTAD, COL. PATRIA Y LIBERTAD (LOMAS DE PLATEROS).
LOCALIZACIÓN: FRESNILLO, ZAC.

FECHA: 29 / SEPTIEMBRE / 2015
PRESUP.: SEP15 PG 17
LONGITUD: 60.00 ML.
HOJA: 5

Presupuesto de Mano de Obra

Clave	Descripción	Unidad	Cantidad	Precio unitario	Total
	LONGITUD: 13.20 MTS.				
MFOC-C	LOSA MACIZA DE 12 CMS. DE ESPESOR ACABADO APARENTE, A BASE DE CONCRETO REFORZADO F'C = 250 KG/CM2. AGREG. MAX. 3/4", ARMADA CON VARILLA DEL #3 @ 20*20 CMS INCLUYE: HABILITADO, CIMBRADO, DESCIMBRADO, COLADO, VIBRADO, CURADO, ACARREOS DE MATERIALES A 20.00 MTS. DE LONGITUD HORIZONTAL, ELEVACIONES, MANO DE OBRA Y HERRAMIENTA.	M2	34.30		
MFOC-2	IMPERMEABILIZACION ASFALTICA EN AZOTEA Y MURO DE PRETEL A BASE DE IMPERFEST-E MARCA FESTER, DOS CAPAS DE MEMBRANA DE POLIESTER Y ACABADO CON PINTURA AHULADA TERRACOTA MARCA FESTER, INCLUYE: ELEVACION, DESPERDICIOS, MANO DE OBRA HERRAMIENTA Y TODO LO NECESARIO PARA SU EJECUCION.	M2	34.30		
MFOC-1	APLANADO DE YESO EN PLAFONES A NIVEL Y REGLA DE 2.00 CM DE ESPESOR PROMEDIO CON MORTERO YESO CEMENTO-AGUA, HASTA 3.00 MTS. DE ALTURA, INCLUYE: MANO DE OBRA, ANDAMIOS, DESPERDICIOS, ACARREOS DE MATERIALES A 20.00 MTS. DE LONGITUD HORIZONTAL Y TODO LO NECESARIO PARA SU EJECUCION.	M2	34.30		
MFOC-C	APLANADO FINO EN MUROS A PLOMO Y REGLA CON MORTERO CEMENTO-ARENA 1:5 ESPESOR PROMEDIO = 2 CM INCLUYE REPELLADO PULIDO CON PLANA, HASTA 3.00 MTS. DE ALTURA, INCLUYE: ELEVACION, MANO DE OBRA, ANDAMIOS, DESPERDICIOS, ACARREOS DE MATERIALES A 20.00 MTS. DE LONGITUD HORIZONTAL Y TODO LO NECESARIO PARA SU EJECUCION.	M2	53.68		
MFOC-1	APLICACIÓN DE PINTURA VINÍLICA MARCA COMEX LÍNEA REAL FLEX, SOBRE EN MUROS Y PLAFONES SOBRE APLANADOS CON ACABADO FINO, INCLUYE: APLICACIÓN A DOS MANOS, SELLADOR VINÍLICO, REBABEAR, LIMPIEZA Y PREPARACIÓN DE LA SUPERFICIE, MATERIAL, MANO DE OBRA, ANDAMIAJES Y TODO LO NECESARIO PARA SU EJECUCIÓN.	M2	53.68		
MFOC-C	FABRICACIÓN E INSTALACIÓN DE VENTANA Y PUERTA DE DOS HOJAS, DE PERFIL TUBULAR COMERCIAL CAL. 18, SIN PROTECCION, INCLUYE: MATERIALES, HABILITACION, CONSUMIBLES, EQUIPO, VIDRIO CLARO DE 6 MM, PINTURA ESMALTE Y ANTICORROSIVA MANO DE OBRA Y TODO LO NECESARIO PARA SU EJECUCION.	M2	13.80		
MFOC-1	APLICACIÓN DE PINTURA DE ESMALTE EN SUPERFICIES METALICAS; INCLUYE: MATERIALES, DOS MANOS DE PINTURA DE ESMALTE 100 COMEX O SIMILAR Y	M2	27.60		

DIRECTOR DE OBRAS Y
SERVICIOS PUBLICOS

ING. FRANCISCO JAVIER HERNANDEZ RAMOS

DEPARTAMENTO DE
COSTOS Y PRESUPUESTOS

ING. NOEL VAZQUEZ ZAMORA



MUNICIPIO DE FRESNILLO, ZAC.
DIRECCION DE OBRAS Y SERVICIOS PUBLICOS



OBRA: CONSTRUCCION DE MURO FRONTAL Y PORTICO
UBICACIÓN: JARDIN DE NIÑOS REAL DE MINAS.
C. SECTOR LIBERTAD, COL. PATRIA Y LIBERTAD (LOMAS DE PLATEROS).
LOCALIZACIÓN: FRESNILLO, ZAC.

FECHA: 29 / SEPTIEMBRE / 2015
PRESUP.: SEP15 PG 17
LONGITUD: 60.00 ML.
HOJA: 6

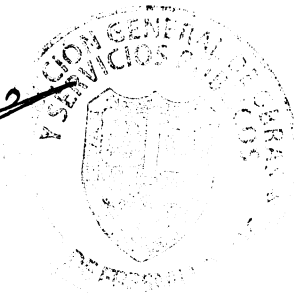
Presupuesto de Mano de Obra

Clave	Descripción	Unidad	Cantidad	Precio unitario	Total
	PREPARACIÓN DE LA SUPERFICIE Y TODO LO NECESARIO PARA SU EJECUCIÓN.				
MFOC-C	FABRICACION E INSTALACIÓN DE REJA PARA PROTECCIÓN DE PUERTA DE ACCESO, DE SECCION 2.00 X 2.54 MTS DE ALTO EN DOBLE HOJA(VER DISEÑO), ELABORADA A BASE DE PTR BLANCO DE 4" X 2" EN LARGUEROS Y VERTICALES DE PTR BLANCO DE 2" X 2", EN DOS HOJAS, SOPORTADO EN CASTILLO; INCLUYE: SUMINISTRO Y APLICACIÓN DE PINTURA DE ESMALTE EN SUPERFICIES METALICAS, DOS MANOS DE PINTURA DE ESMALTE 100 COMEX O SIMILAR Y PREPARACIÓN DE LA SUPERFICIE, MATERIALES, MANO DE OBRA, HERRAMIENTA, EQUIPO, FONDO ANTICORROSIVO Y TODO LO NECESARIO PARA SU EJECUCIÓN.	PZA	1.00		

Subtotal de Presupuesto

DIRECTOR DE OBRAS Y
SERVICIOS PUBLICOS

ING. FRANCISCO JAVIER HERNANDEZ RAMOS

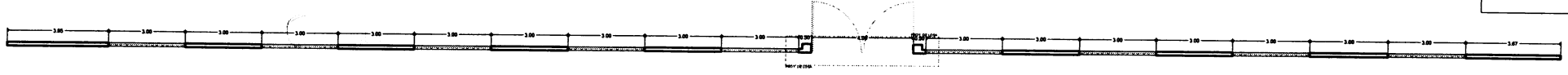


DEPARTAMENTO DE
COSTOS Y PRESUPUESTOS

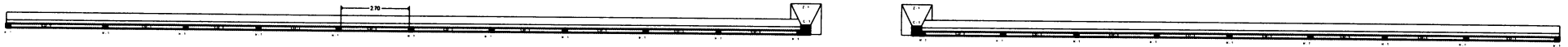
ING. NOEL VÁZQUEZ ZAMORA



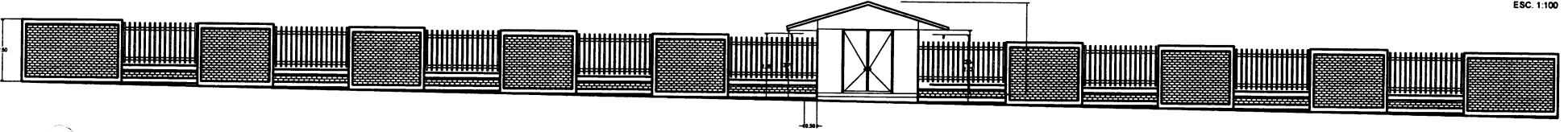
FRESNILLO
ZACATECAS



PLANTA ARQUITECTONICA
ESC. 1:100



PLANTA DE CIMENTACION
ESC. 1:100



FACHADA
ESC. 1:100

ESPECIFICACIONES

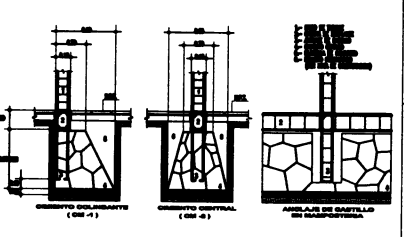
LISTA DE MATERIALES Y EQUIPO

- 1. MORTERO DE CEMENTO Y ARENA 1:3
- 2. CEMENTO PORTLAND
- 3. ACERO LAMINADO
- 4. BLOQUE CEMENTO-ARENA
- 5. BLOQUE DE CEMENTO
- 6. BLOQUE DE CEMENTO Y ARENA
- 7. BLOQUE DE CEMENTO Y ARENA
- 8. BLOQUE DE CEMENTO Y ARENA
- 9. BLOQUE DE CEMENTO Y ARENA
- 10. BLOQUE DE CEMENTO Y ARENA
- 11. BLOQUE DE CEMENTO Y ARENA
- 12. BLOQUE DE CEMENTO Y ARENA
- 13. BLOQUE DE CEMENTO Y ARENA
- 14. BLOQUE DE CEMENTO Y ARENA
- 15. BLOQUE DE CEMENTO Y ARENA
- 16. BLOQUE DE CEMENTO Y ARENA
- 17. BLOQUE DE CEMENTO Y ARENA
- 18. BLOQUE DE CEMENTO Y ARENA
- 19. BLOQUE DE CEMENTO Y ARENA
- 20. BLOQUE DE CEMENTO Y ARENA
- 21. BLOQUE DE CEMENTO Y ARENA
- 22. BLOQUE DE CEMENTO Y ARENA
- 23. BLOQUE DE CEMENTO Y ARENA
- 24. BLOQUE DE CEMENTO Y ARENA
- 25. BLOQUE DE CEMENTO Y ARENA
- 26. BLOQUE DE CEMENTO Y ARENA
- 27. BLOQUE DE CEMENTO Y ARENA
- 28. BLOQUE DE CEMENTO Y ARENA
- 29. BLOQUE DE CEMENTO Y ARENA
- 30. BLOQUE DE CEMENTO Y ARENA
- 31. BLOQUE DE CEMENTO Y ARENA
- 32. BLOQUE DE CEMENTO Y ARENA
- 33. BLOQUE DE CEMENTO Y ARENA
- 34. BLOQUE DE CEMENTO Y ARENA
- 35. BLOQUE DE CEMENTO Y ARENA
- 36. BLOQUE DE CEMENTO Y ARENA
- 37. BLOQUE DE CEMENTO Y ARENA
- 38. BLOQUE DE CEMENTO Y ARENA
- 39. BLOQUE DE CEMENTO Y ARENA
- 40. BLOQUE DE CEMENTO Y ARENA
- 41. BLOQUE DE CEMENTO Y ARENA
- 42. BLOQUE DE CEMENTO Y ARENA
- 43. BLOQUE DE CEMENTO Y ARENA
- 44. BLOQUE DE CEMENTO Y ARENA
- 45. BLOQUE DE CEMENTO Y ARENA
- 46. BLOQUE DE CEMENTO Y ARENA
- 47. BLOQUE DE CEMENTO Y ARENA
- 48. BLOQUE DE CEMENTO Y ARENA
- 49. BLOQUE DE CEMENTO Y ARENA
- 50. BLOQUE DE CEMENTO Y ARENA
- 51. BLOQUE DE CEMENTO Y ARENA
- 52. BLOQUE DE CEMENTO Y ARENA
- 53. BLOQUE DE CEMENTO Y ARENA
- 54. BLOQUE DE CEMENTO Y ARENA
- 55. BLOQUE DE CEMENTO Y ARENA
- 56. BLOQUE DE CEMENTO Y ARENA
- 57. BLOQUE DE CEMENTO Y ARENA
- 58. BLOQUE DE CEMENTO Y ARENA
- 59. BLOQUE DE CEMENTO Y ARENA
- 60. BLOQUE DE CEMENTO Y ARENA
- 61. BLOQUE DE CEMENTO Y ARENA
- 62. BLOQUE DE CEMENTO Y ARENA
- 63. BLOQUE DE CEMENTO Y ARENA
- 64. BLOQUE DE CEMENTO Y ARENA
- 65. BLOQUE DE CEMENTO Y ARENA
- 66. BLOQUE DE CEMENTO Y ARENA
- 67. BLOQUE DE CEMENTO Y ARENA
- 68. BLOQUE DE CEMENTO Y ARENA
- 69. BLOQUE DE CEMENTO Y ARENA
- 70. BLOQUE DE CEMENTO Y ARENA
- 71. BLOQUE DE CEMENTO Y ARENA
- 72. BLOQUE DE CEMENTO Y ARENA
- 73. BLOQUE DE CEMENTO Y ARENA
- 74. BLOQUE DE CEMENTO Y ARENA
- 75. BLOQUE DE CEMENTO Y ARENA
- 76. BLOQUE DE CEMENTO Y ARENA
- 77. BLOQUE DE CEMENTO Y ARENA
- 78. BLOQUE DE CEMENTO Y ARENA
- 79. BLOQUE DE CEMENTO Y ARENA
- 80. BLOQUE DE CEMENTO Y ARENA
- 81. BLOQUE DE CEMENTO Y ARENA
- 82. BLOQUE DE CEMENTO Y ARENA
- 83. BLOQUE DE CEMENTO Y ARENA
- 84. BLOQUE DE CEMENTO Y ARENA
- 85. BLOQUE DE CEMENTO Y ARENA
- 86. BLOQUE DE CEMENTO Y ARENA
- 87. BLOQUE DE CEMENTO Y ARENA
- 88. BLOQUE DE CEMENTO Y ARENA
- 89. BLOQUE DE CEMENTO Y ARENA
- 90. BLOQUE DE CEMENTO Y ARENA
- 91. BLOQUE DE CEMENTO Y ARENA
- 92. BLOQUE DE CEMENTO Y ARENA
- 93. BLOQUE DE CEMENTO Y ARENA
- 94. BLOQUE DE CEMENTO Y ARENA
- 95. BLOQUE DE CEMENTO Y ARENA
- 96. BLOQUE DE CEMENTO Y ARENA
- 97. BLOQUE DE CEMENTO Y ARENA
- 98. BLOQUE DE CEMENTO Y ARENA
- 99. BLOQUE DE CEMENTO Y ARENA
- 100. BLOQUE DE CEMENTO Y ARENA

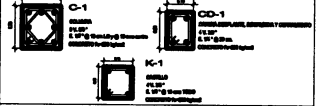
MUNICIPIO CONSTITUCIONAL FRESNILLO
LIC. GILBERTO DEVOIRA HERNANDEZ
DIRECCION GENERAL DE OBRA PUBLICAS
PROYECTO: FACHADA DE ACCESO RINDER
UBICACION: PLANTA ARQUITECTONICA

PROYECTO	FECHA	ESCALA	OTRO
		A-01	

DETALLE DE CIMENTACION



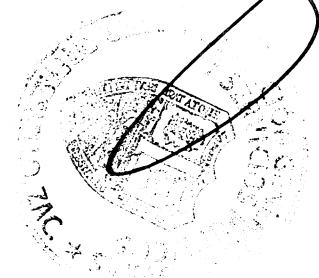
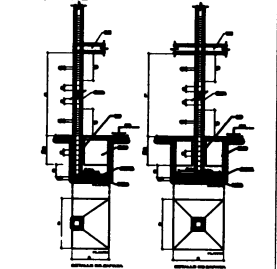
COLUMNAS, CADENAS Y CASTILLOS

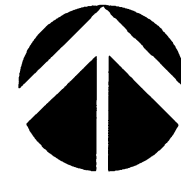


CUADRO DE ZAPATAS

NO.	DESCRIPCION	AREA	VOLUMEN	UNIDAD
34				CM2
34				CM3

DETALLE DE ZAPATAS Y COLUMNAS





ORIENTACION

LOCALIZACION

FRESNILLO ZACATECAS

AYUNTAMIENTO CONSTITUCIONAL FRESNILLO

LIC. GILBERTO DÉVORA HERNÁNDEZ

PRESIDENTE CONSTITUCIONAL DEL MUNICIPIO

DIRECCIÓN GENERAL DE OBRAS PÚBLICAS

ING. FRANCISCO HERNANDEZ
DIRECTOR GENERAL DE OBRAS PUBLICAS
OPTO. DE ESTUDIOS Y PROYECTOS

ING. HOMERO U. DE LA TORRE DUBRÁS
OPTO. DE ESTUDIOS Y PROYECTOS

ING. RAUL CRISPO CASTRO
OPTO. DE CONSTRUCCION DE OBRAS

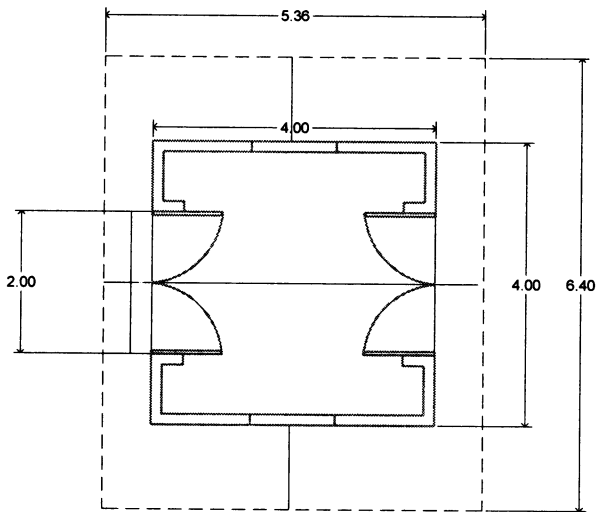
ING. ELJIBO MONREAL DEVORA
AREA DE TOPOGRAFIA

PROYECTO : FACHADA DE ACCESO KINDER

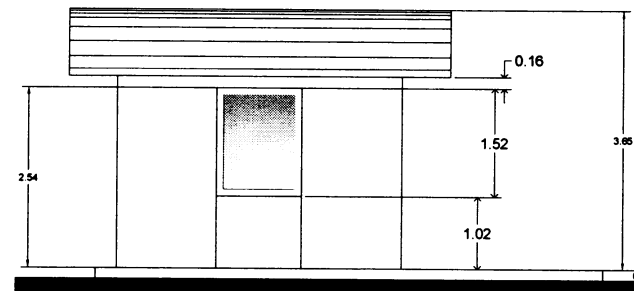
UBICACIÓN :

PLANO : PLANTA ARQUITECTONICA

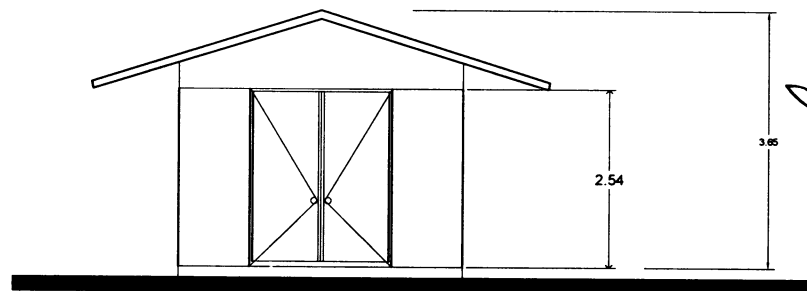
PROYECTO	REVISO	CLAVE:	FECHA
APROBO	ARQ. MUTO	A-01	FEBRERO 2015
I. F.J.M.R.	DIGITO		ESCALA
	ARQ. J.L.G.M.		20



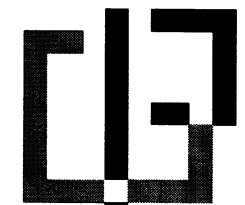
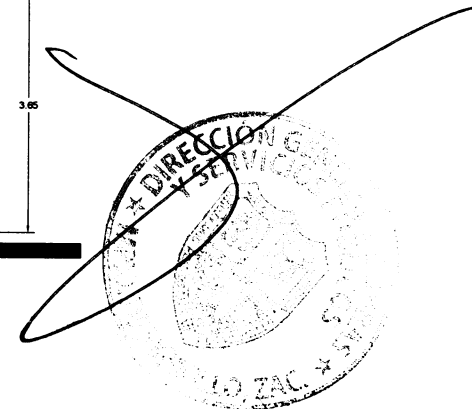
planta arquitectonica



Fachada Lateral Izquierda



Fachada Principal



OBRAS PUBLICAS
FRESNILLO
2013 - 2016