

H. AYUNTAMIENTO DE FRESNILLO, ZAC.  
DIRECCION DE DESARROLLO ECONOMICO

HOJA No. 1

OBRA: COLOCACION DE PISO Y PINTURA  
UBICACION: UNIDAD DEPORTIVA BENITO JUAREZ  
LOCALIDAD: FRESNILLO, ZAC.

Presupuesto			
Clave	Descripción	Unidad	Cantidad
	<b>COLOCACION DE PISO Y PINTURA EN UNIDAD DEPORTIVA BENITO JUAREZ</b>		
MFOC-010137	DEMOLICION A MANO DE LAMBRINES DE AZULEJOS Y MATERIALES VIDRIADOS INCLUYE MORTERO, CARGA Y ACARREO A 20.00 MTS. DE LONGITUD HORIZONTAL	M2	96.63
MFOC-010167	DEMOLICION A MANO DE PISO DE CONCRETO HIDRAULICO 8.00 CM. DE ESPESOR, INCLUYE CARGA Y ACARREO A 1RA. ESTACION DE 20.00 MTS.	M2	96.63
MFOC-010217	ACARREO DE ESCOMBRO PRODUCTO DE DEMOLICIONES Y/O EXCAVACIONES EN CAMION DE VOLTEO FUERA DE OBRA A UNA DISTANCIA DE 10 KM. INCLUYE: CARGA A MANO, EQUIPO Y HERRAMIENTA	M3	6.00
MFOC-020207	PLANTILLA DE MORTERO CEMENTO-ARENA EN PROPORCION 1:4, DE 5 CM. DE ESPESOR, INCLUYE: MATERIALES, MANO DE OBRA, ACARREOS DE MATERIALES A 20.00 MTS. DE DISTANCIA HORIZONTAL.	M2	96.63
MFOC-060222	SUMINISTRO Y COLOCACION DE PISO DE LOSETA CERAMICA MARCA INTERCERAMICA DE PRIMERA COLOR BLANCO, MODELO VIZCAYA EN FORMATO 50X50 CMS., ASENTADO CON PEGAPISO ADECUADO AL TIPO DE PISO, INCLUYE: BOQUILLA DE COLOR DE 1/4" CON SELLADOR INTEGRADO, TRAZO, NIVELES, MATERIALES, MANO DE OBRA, HERRAMIENTA, CORTES, DESPERDICIOS, ACARREOS Y LIMPIEZA.	M2	107.00
MFOC-150107	RESANE DE YESO CON MORTERO YESO-AGUA, 1.50 CM. DE ESPESOR PROMEDIO, HASTA 3.00 MTS. DE ALTURA, INCLUYE: MATERIALES, MANO DE OBRA, ANDAMIOS, DESPERDICIOS, ACARREO DE MATERIALES A 20.00 MTS. DE LONGITUD HORIZONTAL.	M2	115.44
MFOC-170114	SUMINISTRO Y APLICACION DE PINTURA VINILICA VINIMEX MARCA COMEX 700 O SIMILAR EN CALIDAD, EN MURO CON ACABADO FINO A UNA ALTURA DE 3.00 MTS., INCLUYE: MATERIALES, DOS MANOS DE PINTURA, UNA MANO DE SELLADOR, MANO DE OBRA Y HERRAMIENTA.	M2	275.16
MFOC-170259	SUMINISTRO Y APLICACION DE PINTURA ESMALTE COMEX 100 O SIMILAR EN SUPERFICIES METALICAS, INCLUYE: DOS MANOS DE PINTURA.	M2	70.97
MFOC-010421	DESMONTAJE DE LAMPARAS DE SOBREPONER DE DIFERENTES MEDIDAS	PZA	12.00

DIRECTOR DE DESARROLLO ECONOMICO

LIC. JUAN LUIS RIVERA RUIZ ESPARZA



AREA DE COSTOS Y PRESUPUESTOS

ING. JESUS RAMIREZ CABRAL

H. AYUNTAMIENTO DE FRESNILLO, ZAC.  
DIRECCION DE DESARROLLO ECONOMICO

HOJA No. 2

OBRA: COLOCACION DE PISO Y PINTURA  
UBICACION: UNIDAD DEPORTIVA BENITO JUAREZ  
LOCALIDAD: FRESNILLO, ZAC.

Presupuesto			
Clave	Descripción	Unidad	Cantidad
MFOC-190101	SUMINISTRO, COLOCACION Y FIJACION DE CHAPA PHILLIPS 715 INSTALADO FACIL DERECHA E IZQUIERDA INCLUYE: MATERIALES, DESPERDICIOS, MANO DE OBRA Y HERRAMIENTA.	PZA	1.00
MFOC-130707	SUMINISTRO Y COLOCACION DE CONTACTO DUPLEX SEMI INDUSTRIAL MARCA LEVITON, INCLUYE. MATERIALES, MANO DE OBRA Y HERRAMIENTA.	PZA	8.00
MFOC-130702	SUMINISTRO Y COLOCACION DE APAGADOR SENCILLO MARCA QUINZIÑO LINEA MODUS, INCLUYE: MATERIALES, MANO DE OBRA Y HERRAMIENTA.	PZA	4.00
MFOC-130543	SUMINISTRO Y COLOCACIÓN DE LAMPARA PLUSRITE PR LED T8 DE 18W 6500K-CL-GL, DE 1800 LUMEN , DE CORRIENTE 100 A 277 W, INCLUYE: BASES, CANALETA DE 0.5 X 1.22 MTS., Y CABLE DE THW #14, COLOCACIÓN Y PRUEBAS.	PZA	15.00
MFOC-220105	SUMINISTRO Y COLOCACION DE ESPEJO DE 6 MM , INCLUYE: MATERIAL PARA FIJACION, CORTES, DESPERDICIOS, MATERIALES, MANO DE OBRA Y HERRAMIENTA.	M2	6.68
MFOC-130401	INSTALACION ELECTRICA A BASE DE POLIDUCTO ANARANJADO DE 1/2" Y 3/4" CABLE THW DEL No. 12 Y No.14 PARA APAGADOR CON DESARROLLO DE 6.00 MTS., INCLUYE: RANURAS EN MURO, RESANES, MATERIALES, DESPERDICIOS, MANO DE OBRA, HERRAMIENTA Y EQUIPO.	SAL	24.00
MFOC-080307	SUMINISTRO Y COLOCACION DE LAVABO MARCA VITROMEX AZALEA BLANCO, INCLUYE: ALIMENTADOR, LLAVE MEZCLADORA CROMADA MARCA DICA, CESPOL PLASTICO, LLAVE ANGULAR, MATERIALES, MANO DE OBRA, HERRAMIENTA Y EQUIPO.	PZA	2.00
MFOC-080332	SUMINISTRO Y COLOCACION DE INODORO COLOR BLANCO MARCA VITROMEX GRECO BLANCO, INCLUYE: ALIMENTADOR, CUELLO DE CERA, PIJAS PARA PISO, LLAVE ANGULAR, MATERIALES, MANO DE OBRA, HERRAMIENTA Y EQUIPO.	PZA	2.00
MFOC-110112	SALIDA HIDRAULICA Y SANITARIA, PARA W.C. CON TUBERIA DE P.V.C. SANITARIO (4") MCA. OMEGA O REX, Y CPVC (13 MM), VALVULA ESTOPERERO DE 13 MM. INCLUYE: CONEXIONES Y ACCESORIOS HASTA LA COLOCACION DEL MUEBLE, MANO DE OBRA, DESPERDICIOS, HERRAMIENTA Y EQUIPO.	PZA	8.00
MFOC-080333	SUMINISTRO Y COLOCACION DE TINACO HORIZONTAL DE 1100 LTS., DE CAPACIDAD, MARCA	PZA	1.00

DIRECTOR DE DESARROLLO ECONOMICO

AREA DE COSTOS Y PRESUPUESTOS

LIC. JUAN LUIS RIVERA RUIZ ESPARZA



ING. JESUS RAMIREZ CABRAL

H. AYUNTAMIENTO DE FRESNILLO, ZAC.  
DIRECCION DE DESARROLLO ECONOMICO

HOJA No. 3

OBRA: COLOCACION DE PISO Y PINTURA  
UBICACION: UNIDAD DEPORTIVA BENITO JUAREZ  
LOCALIDAD: FRESNILLO, ZAC.

Presupuesto			
Clave	Descripción	Unidad	Cantidad
MFOC-120202	EUREKA TRICAPA DE POLIETILENO, INCLUYE: MATERIALES, HERRAMIENTA Y MANO DE OBRA. SUMINISTRO Y COLOCACION DE MOTOBOMBA DE 1/2" HP CENTRIFUGA DOMESTICA, INCLUYE: CONEXIONES EN 3/4" Y 127 VOLTS, SALIDA ELECTRICA, MATERIALES Y MANO DE OBRA.	PZA	1.00
MFOC-081103	ELABORACION DE BASE PARA TINACO A BASE DE PTR DE 1 1/2" CALIBRE 14, CON LAMINA NEGRA CAL. 14 DE SECCION DE 1.50 X1.50 X 1.20 MTS. DE ALTURA, ( 55 KG), INCLUYE: MATERIALES, EQUIPO, HERRAMIENTA, CONSUMIBLES Y MANO DE OBRA.	PZA	1.00
MFOC-190102	SUMINISTRO, COLOCACION Y FIJACION DE CHAPA TWN DORADA TAMBOR INCLUYE: MATERIALES, DESPERDICIOS, MANO DE OBRA Y HERRAMIENTA.	PZA	2.00
MFOC-190208	SUMINISTRO Y COLOCACION PERSIANAS DE PVC CALIBRE 27 COLOR BLANCO VERTICALES INCLUYE: GALERIA, MATERIAL HERRAMIENTA, Y MANO DE OBRA.	M2	24.10

DIRECTOR DE DESARROLLO ECONOMICO

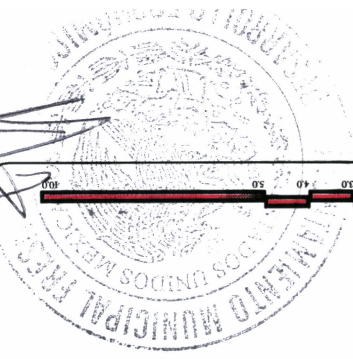
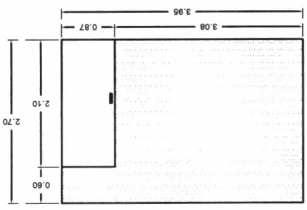
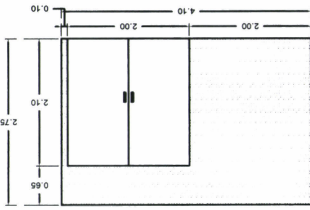
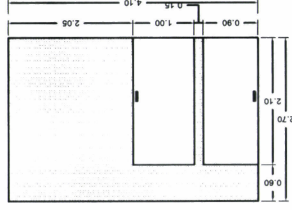
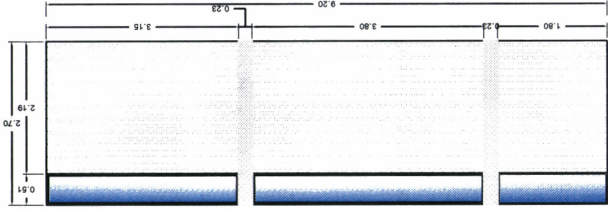
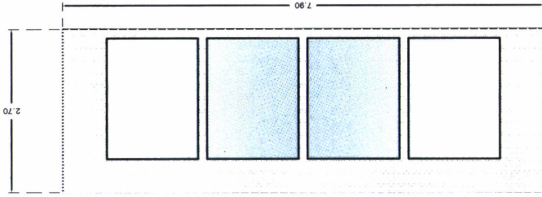
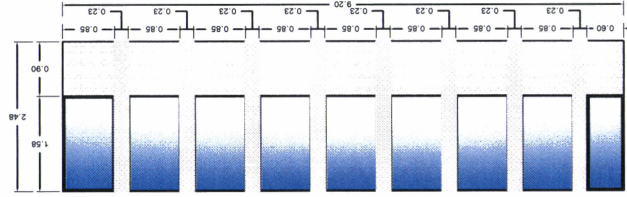
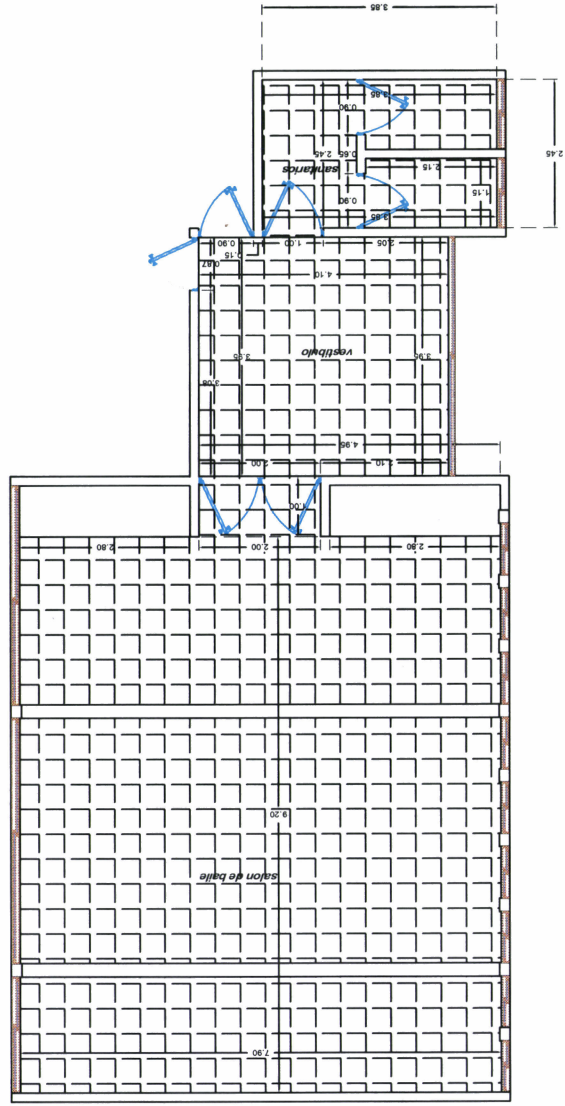
LIC. JUAN LUIS RIVERA RUIZ ESPARZA



AREA DE COSTOS Y PRESUPUESTOS

ING. JESUS RAMIREZ CABRAL

REHABILITACION DE AREA DE AEROBICS EN UNIDAD DEPORTIVA BENITO JUAREZ



ARQUITECTONICO  
Planomatec  
ARQ. O.

Proyecto: REHABILITACION DE AREA DE AEROBICS

ORIENTACION  
NORTE

ESPECIFICACIONES

COORDINACION DE PROYECTOS  
INFRAESTRUCTURA SOCIOECONOMICA  
Presidencia Municipal de Fresnillo  
Direccion de Inmuebles Económicos  
Car. Luis de Tolosa No. 100 Col. Centro T. (97) 83-2-9045

Localización  
NORTE