

AYUNTAMIENTO MUNICIPAL
DIRECCIÓN DE DESARROLLO SOCIAL
FRESNILLO, ZAC.

OBRA: AMPLIACIÓN DE LA RED DE DRENAJE .
UBICACIÓN: EN VARIAS CALLES
CHICHIMEQUILLAS, FRESNILLO, ZAC.

Presupuesto					
Clave	Descripción	Unidad	Cantidad	Precio Unitario	Total
AMPLIACIÓN DE LA RED DE DRENAJE EN VARIAS CALLES EN CHICHIMEQUILLAS, FRESNILLO, ZAC.					
010401	Trazo y nivelación en terreno plano, urbano de 250 a 750 m2, por medios manuales, con hilo y nivel de manguera.	m2	327.20	\$	
EXV0054	Excavacion en cepa, con retroexcavadora en material tipo II zona "a" seco, de 0.00 a 2.00 m. de profundidad, sin afine de taludes y fondo, incluye: barreras de proteccion, senalizacion y apile del material en el lugar. (no incluye ademes)	m3	135.72	\$	
A05027C015	Excavación mecánica en roca (material C o III) en cepa a una profundidad de 0 a 2 m, incluye: ruptura con martillo hidráulico, extracción y acarreo mecánico a pie de cepa.	m3	203.58	\$	
ALCA013A	Cama de arena en cepas para tubería	m3	28.35	\$	
TU002	Tubo de acero de 10" de 1/4" de espesor	m.l.	51.00	\$	
TU003	Tubo P.V.C. Sanitario marca anger de 250 mm (10 ") serie 25 incluye: alineación, fijación nivelación materiales herramienta y todo lo necesario para su correcta ejecución.	m.l	358.00	\$	
AGPO020	Relleno cepas material de excavacion "A" o "B" compactado con equipo manual al 85% proctor incluye; seleccion y volteo, a mano	m3	94.88	\$	
RELL001	Relleno de cepas con material producto de excavacion A-B, incluye: volteo con pala.	m3	226.80	\$	
ALCA020	Pozo de visita conico 60 a 120 cm de 1.10 m. de profundidad a base de 3 mampostería de piedra braza de 20.00 cms. De espesor , muro de tabicón sólido de concreto de medidas 10x20x28 cms. ; de 28 cms. De espesor asentado con mortero cemento:arena proporción 1:5 y aplanado pulido al interior del muro con mortero cemento arena proporción 1:4 de 2cms. De espesor plantilla de concreto simple de 10 cms. De espesor y f'c= 150 kg/cm2, brocal y tapa de concreto armado incluye: forjado de media caña de concreto simple , excavación en material tipo B y C ,relleno con material producto de la excavación, materiales, desperdicios, herramienta, mano de obra y todo lo necesario para su correcta ejecución.	pza	9.00	\$	
ACA0064	Acarreo de material producto de excavacion, arena, grava y cascajo, en camion de volteo, volumen medido suelto, 1er.kilometro, en zona urbana transito normal, incluye: carga a mano y descarga a volteo.	m3	36.86	\$	

AUTORIZÓ:

C. ROGELIO BELTRÁN CAZARES
DIRECTOR DE DESARROLLO SOCIAL



ELABORÓ:

ING. MARIO BENÍTEZ HDEZ.

AYUNTAMIENTO MUNICIPAL
DIRECCIÓN DE DESARROLLO SOCIAL
FRESNILLO,ZAC.

OBRA: AMPLIACIÓN DE LA RED DE DRENAJE .
UBICACIÓN: EN VARIAS CALLES
CHICHIMEQUILLAS, FRESNILLO,ZAC.

Presupuesto					
Clave	Descripción	Unidad	Cantidad	Precio Unitario	Total
	Total de AMPLIACIÓN DE LA RED DE DRENAJE EN VARIAS CALLES EN CHICHIMEQUILLAS, FRESNILLO,ZAC.				
	Subtotal de Presupuesto				
				Impuesto Total	

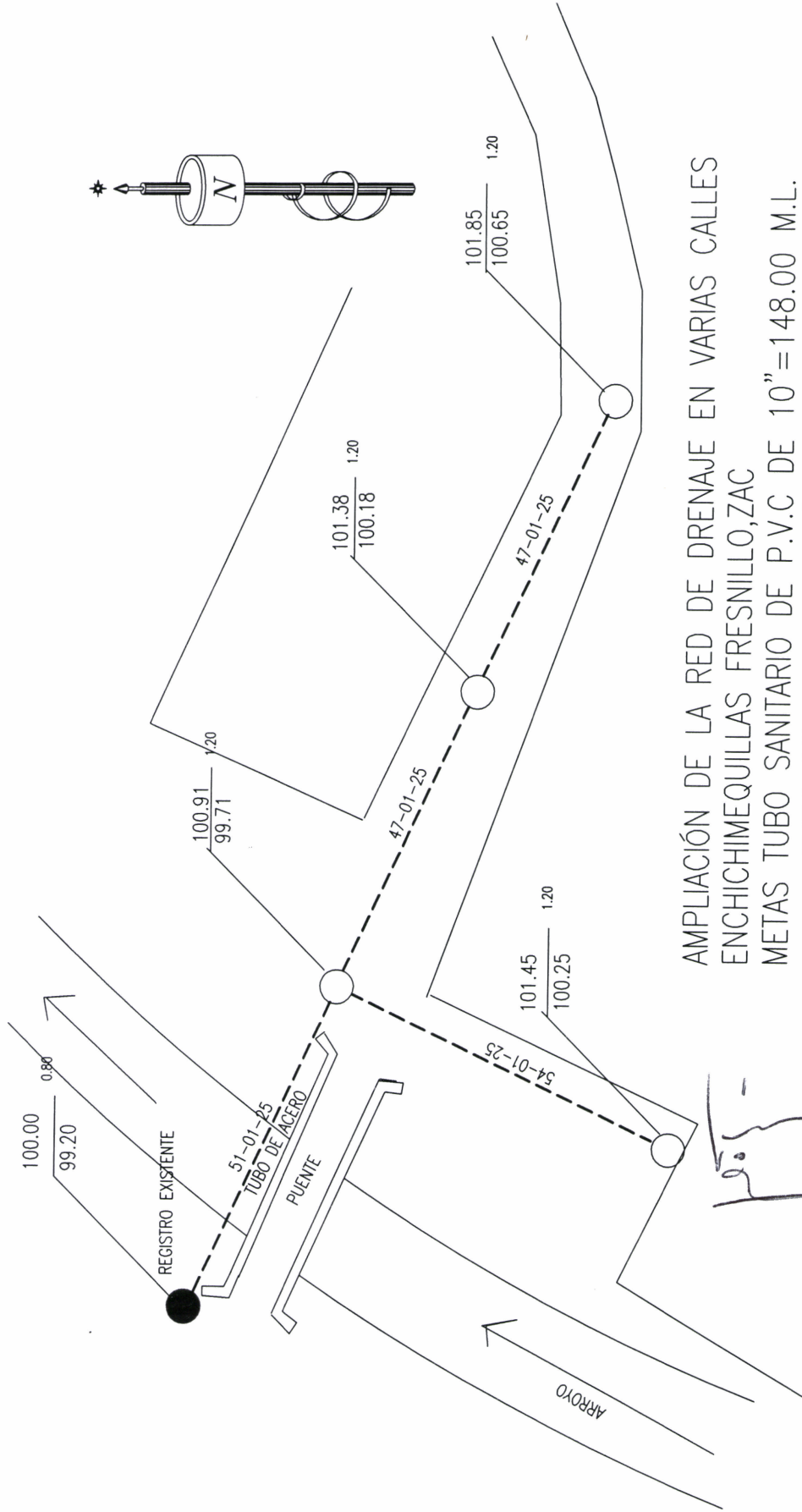
AUTORIZÓ:


C. ROGELIO BELTRÁN CAZARES.
DIRECTOR DE DESARROLLO SOCIAL.



ELABORÓ:


ING. MARIO BENÍTEZ HDEZ.



AMPLIACIÓN DE LA RED DE DRENAJE EN VARIAS CALLES
 ENCHICHIMEQUILLAS FRESNILLO, ZAC
 METAS TUBO SANITARIO DE P.V.C DE 10" = 148.00 M.L.
 TUBO DE ACERO DE 10" = 51 00 M.L.
 POZOS DE VISITA DE 1.30 PROF. = 4.00 PIEZAS.

Mario Bentes Hernández
 INGENIERO CIVIL

