



MUNICIPIO DE FRESNILLO, ZAC.

DIRECCION DE DESARROLLO SOCIAL

OBRA: CONSTRUCCIÓN DE LINEA DE DRENAJE.
 UBICACIÓN: CALLE CARTA MAGNA (NICOLAS BRAVO)_VALLADOLID.
 COL. MIGUEL HIDALGO.
 ENTRE: C. DOLORES Y C. VALLADOLID Y
 ENTRE: C. CARTA MAGNA Y C. PIPILA.
 LOCALIZACIÓN: FRESNILLO, ZAC.

FECHA: 25 / JUNIO / 2015
 PRESUP.: JUN15 DJ 11
 LONGITUD: 165.00 ML
 HOJA: 1

Presupuesto					
Clave	Descripción	Unidad	Cantidad	Precio unitario	Total
CALLE CARTA MAGNA_VALLADOLID, COL. MIGUEL HIDALGO.					
CONSTRUCCIÓN DE LÍNEA DE DRENAJE					
MFOC-0	TRAZO Y NIVELACION DE TERRENO PARA DESPLANTE DE ESTRUCTURA, INCLUYE. MATERIALES, MANO DE OBRA, EQUIPO Y TODO LO NECESARIO PARA SU EJECUCION.	M2	132.00		
MFOC-0	EXCAVACION EN CEPAS CON RETROEXCAVADORA, NO INCLUYE AFINE DE TALUDES. MATERIAL SECO, TIPO "B", PROFUNDIDAD DE 0.00 A 2.00 M.	M3	101.64		
MFOC-0	EXCAVACION EN CEPAS CON RETROEXCAVADORA, CON MARTILLO HIDRAULICO, NO INCLUYE AFINE DE TALUDES. MATERIAL SECO, TIPO "C", PROFUNDIDAD DE 0.00 A 2.00 M.	M3	43.56		
MFOC-0	RELLENO DE ARENA CON MEDIOS MANUALES, INCLUYE: MATERIAL, ACARREOS DENTRO Y FUERA DE OBRA Y TODO LO NECESARIO PARA SU EJECUCION.	M3	13.20		
MFDJ-0;	SUMINISTRO Y COLOCACION DE TUBO P.V.C. SANITARIO LISO DE 12" (315 MM) SERIE 25, CON JUNTA HERMETICA, PARA LA RED GENERAL, INCLUYE; ALINEACION Y NIVELACION.	ML	165.00		
MFDJ-0	POZO DE VISITA DE 0.61 A 1.20 MTS.DE ANCHO CON BASE DE MAMPOSTERIA DE PIEDRA BRAZA DE 20.00 CMS. DE ESPESOR, MURO DE TABICON SOLIDO DE CONCRETO 10X14X28 CM., DE 28 CM. DE ESPESOR ASENTADO CON MORTERO CEM-ARENA 1:5 Y APLANADO PULIDO CON MORTERO CEMENTO ARENA 1:4 DE 2.00 CM. DE ESPESOR, ESCALON DE VARILLA DE 1/2" DE DIAMETRO CON 1.10 MTS. DE DESARROLLO Y PLANTILLA DE 10.00 CM. DE ESPESOR DE CONCRETO F'C=150 KG/CM2., BROCAL Y TAPA DE CONCRETO; INCLUYE: EXCAVACION, ACARREO PRODUCT. EXCAV. A 20.00 MTS., RELLENO CON MATERIAL DE BANCO, MATERIALES, DESPERDICIOS, MANO DE OBRA, HERRAMIENTA, Y TODO LO NECESARIO PARA SU EJECUCION. A).- DE 1.10 MTS. DE PROFUNDIDAD	PZA	4.00		
MFOC-0	RELLENO DE TEPETATE COMPACTADO CON EQUIPO (BAILARINA) EN CEPAS DE 20 CM. INCLUYE: MATERIAL, ACARREOS DENTRO Y FUERA DE OBRA, EQUIPO Y TODO LO NECESARIO PARA SU EJECUCION.	M3	53.96		
MFOC-0	RELLENO POR MEDIOS MANUALES A UN VUELTO, COMPACTADO (BAILARINA) UTILIZANDO MATERIAL	M3	66.00		

DIRECTOR DE DESARROLLO SOCIAL


 C. ROGELIO BELTRAN CAZARES

DIRECCION GENERAL DE DESARROLLO SOCIAL




 ING. MARIO BENITEZ HERNANDEZ



MUNICIPIO DE FRESNILLO, ZAC.

DIRECCION DE DESARROLLO SOCIAL

OBRA: CONSTRUCCIÓN DE LINEA DE DRENAJE.
UBICACIÓN: CALLE CARTA MAGNA (NICOLAS BRAVO)_VALLADOLID.
COL. MIGUEL HIDALGO.
ENTRE: C. DOLORES Y C. VALLADOLID Y
ENTRE: C. CARTA MAGNA Y C. PIPILA.
LOCALIZACIÓN: FRESNILLO, ZAC.

FECHA: 25 / JUNIO / 2015
PRESUP.: JUN15 DJ 11
LONGITUD: 165.00 ML
HOJA: 2

Presupuesto					
Clave	Descripción	Unidad	Cantidad	Precio unitario	Total
	PRODUCTO DE LA EXCAVACION. INCLUYE SELECCION DE MATERIAL				
MFOC-0	ACARREO DE ESCOMBRO PRODUCTO DE DEMOLICIONES Y/O EXCAVACIONES EN CAMION DE VOLTEO FUERA DE OBRA A UNA DISTANCIA DE 10 KM. INCLUYE CARGA CON MAQUINA, EQUIPO Y HERRAMIENTA	M3	116.03	:	
Total de CONSTRUCCIÓN DE LÍNEA DE DRENAJE					
DESCARGAS SANITARIAS					
MFDJ-0:	SUMINISTRO E INSTALACION DE CONEXION Y DESCARGA A TUBO PRINCIPAL CON SILLETA DE PV.C. DE 6" A 12", TUBO DE PVC REFORZADO DE 6", CODO DE 6" X 90 GRADOS INCLUYE: EXCAVACION A MANO EN MATERIAL "B", RELLENO COMPACTADO CON TEPETATE, MATERIALES Y TODO LO NECESARIO PARA SU CORRECTA EJECUCION. (DISTANCIA 6.00 MTS.)	PZA	5.00	:	
Total de DESCARGAS SANITARIAS					
Total de CALLE CARTA MAGNA_VALLADOLID, COL. MIGUEL HIDALGO.					
Subtotal de Presupuesto					

DIRECTOR DE DESARROLLO SOCIAL

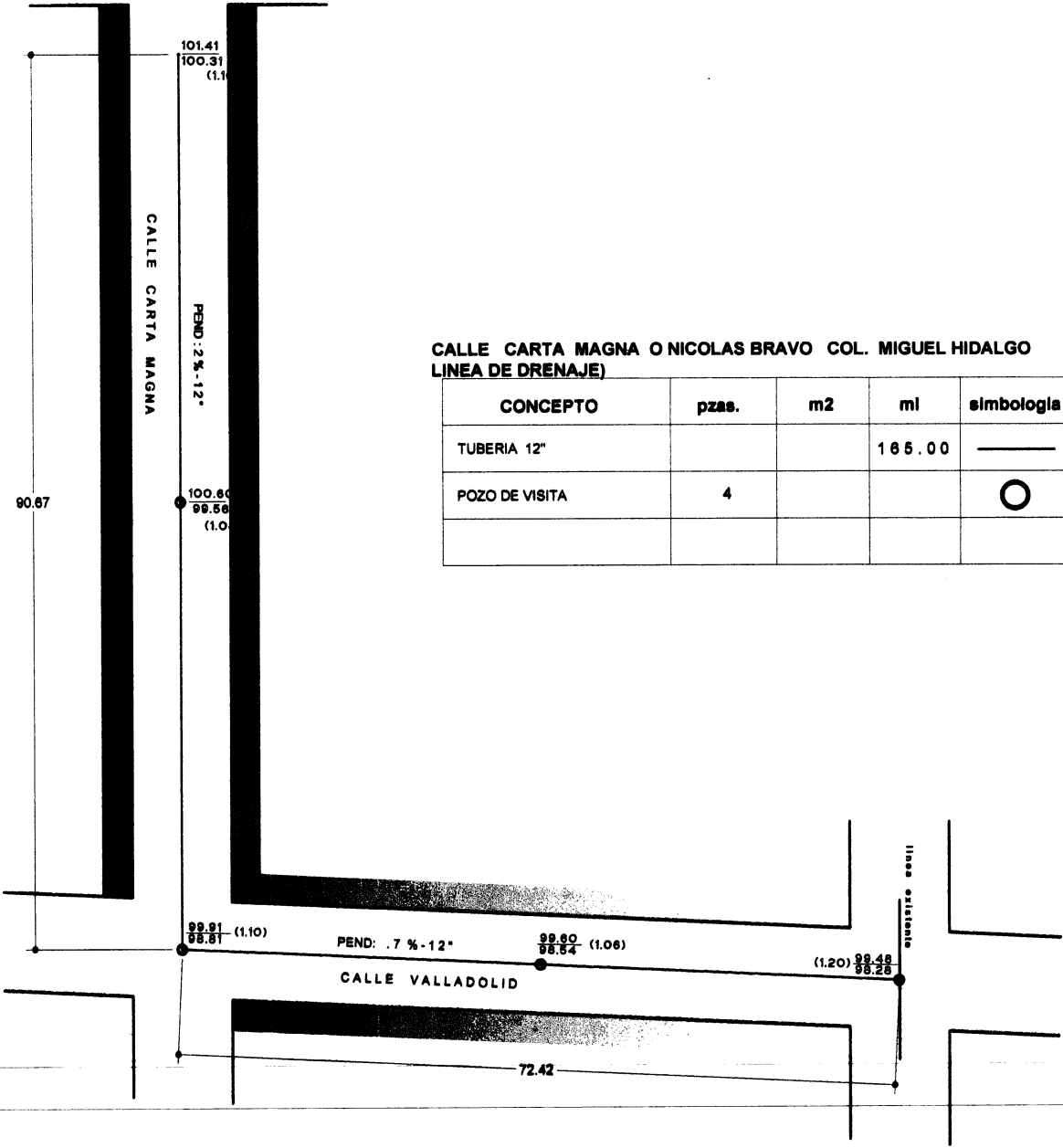

C. ROGELIO BELTRAN CAZARES



DIRECCION GENERAL DE
DESARROLLO SOCIAL


ING. MARIO BENITEZ HERNANDEZ

CALLE DOLORES



CALLE CARTA MAGNA O NICOLAS BRAVO COL. MIGUEL HIDALGO (LINEA DE DRENAJE)

CONCEPTO	pzas.	m2	ml	simbologia
TUBERIA 12"			165.00	—
POZO DE VISITA	4			○

levantamiento topografico




ORIENTACIÓN

LOCALIZACIÓN

FRESNILLO

ZACATECAS



AYUNTAMIENTO MUNICIPAL FRESNILLO

LIC. GILBERTA DE VORA HERNANDEZ

PREVIDENTE MUNICIPAL DEL MUNICIPIO

FRESNILLO, ZAC.

DIRECCIÓN GENERAL DE

ING. FRANCISCO JAVIER HERNÁNDEZ RAMOS

DIRECCIÓN GENERAL DE OBRAS PÚBLICAS

PROYECTO : DRENAJE

UBICACIÓN : CALLE CARTA MAGNA _ VALLADOLID COL. MIGUEL HIDALGO

PLANO : LEVANTAMIENTO TOPOGRÁFICO

PROYECTO:	REVISÓ:	CLAVE:	FECHA:
APROBÓ:	DIBUJÓ:	T-1	JUN 2016
	LABÓ:		ESCALA: 1/10

DIRECCIÓN GENERAL DE OBRAS PÚBLICAS

2013 - 2016