

AYUNTAMIENTO MUNICIPAL
DIRECCIÓN DE DESARROLLO SOCIAL
FRESNILLO,ZAC.

OBRA: AMPLIACIÓN DE LA RED DE DRENAJE.
UBICACIÓN: EN BARRIO DEL CAMPO DE FUTBOL.
SAN JOSÉ DE LOURDES FRESNILLO,ZAC.

Presupuesto						
Clave	Descripción	Unidad	Cantidad	Precio Unitario	Total	
	AMPLIACIÓN DE LA RED DE DRENAJE EN BARRIO DEL CAMPO DE FUTBOL.					
010401	Trazo y nivelación en terreno plano, urbano de 250 a 750 m2, por medios manuales, con hilo y nivel de manguera.	m2	1,229.23			
LETR002	Letrero alusivo a la obra a base de perfiles estructurales 2"x2"cal 14 en su estructura soportes anclas y lámina lisa negra cal 18 con una sección de 1.50 x 1.30 metros incluye fondeo rotulación de leyenda y logotipos oficiales con pintura esmalte.	pza	1.00			
EXV0054	Excavacion en cepa, con retroexcavadora en material tipo II zona "a" seco, de 0.00 a 2.00 m. de profundidad, sin afine de taludes y fondo, incluye: barreras de proteccion, senalizacion y apile del material en el lugar. (no incluye ademes)	m3	620.04			
A05027C015	Excavación mecánica en roca (material C o III) en cepa a una profundidad de 0 a 2 m, incluye: ruptura con martillo hidráulico, extracción y acarreo mecánico a pie de cepa.	m3	824.59			
ALCA013A	Cama de arena en cepas para tubería	m3	90.12			
B1H-10H12-15E	Suministro e instalación de tubo PVC-Ha SANITARIO anger SM 250 mm (10") serie 25, marca Tubos Flexibles . Incluye: cortes ,nivelación y fijacion	m	1,201.63			
DE002	Suministro e instalación de descarga domiciliaria a la red general a base de silleta de p.v.c de 6" a 10", tubo de p.v.c. Reforzado, codo de p.v.c. De 6" x 90° incluye: excavación a mano en material tipo B relleno compactado con material producto de I a excavación y todo lo necesario para su correcta ejecución.	pza.	37.00			
AGPO020	Relleno cepas material de excavacion "A" o "B" compactado con equipo manual al 85% proctor incluye; seleccion y volteo, a mano	m3	301.61			
RELL001	Relleno de cepas con material producto de excavacion A-B, incluye: volteo con pala.	m3	991.34			
ALCA020	Pozo de visita conico 60 a 120 cm de 1.50m. Profundidad a base de plantilla de concreto simple f'c= 250 kg/cm2 de 10 cms. De espesor ,muro de tabicón de medidas 10x14x28 cms. De 28 cms. De espesor asentado con mortero cemento-arena proporción 1:5 y aplanado pulido al interior del muro con mortero cemento-arena proporción 1:4 ,brocal y tapa de concreto armado incluye: excavación con	pza	21.00			

AUTORIZÓ:

C. ROGELIO BELTRÁN CÁZARES.
DIRECTOR DE DESARROLLO SOCIAL.

ELABORO

ING. MARIO BENÍTEZ HDEZ.

AYUNTAMIENTO MUNICIPAL
DIRECCIÓN DE DESARROLLO SOCIAL
FRESNILLO,ZAC.

OBRA: AMPLIACIÓN DE LA RED DE DRENAJE.
UBICACIÓN: EN BARRIO DEL CAMPO DE FUTBOL.
SAN JOSÉ DE LOURDES FRESNILLO,ZAC.

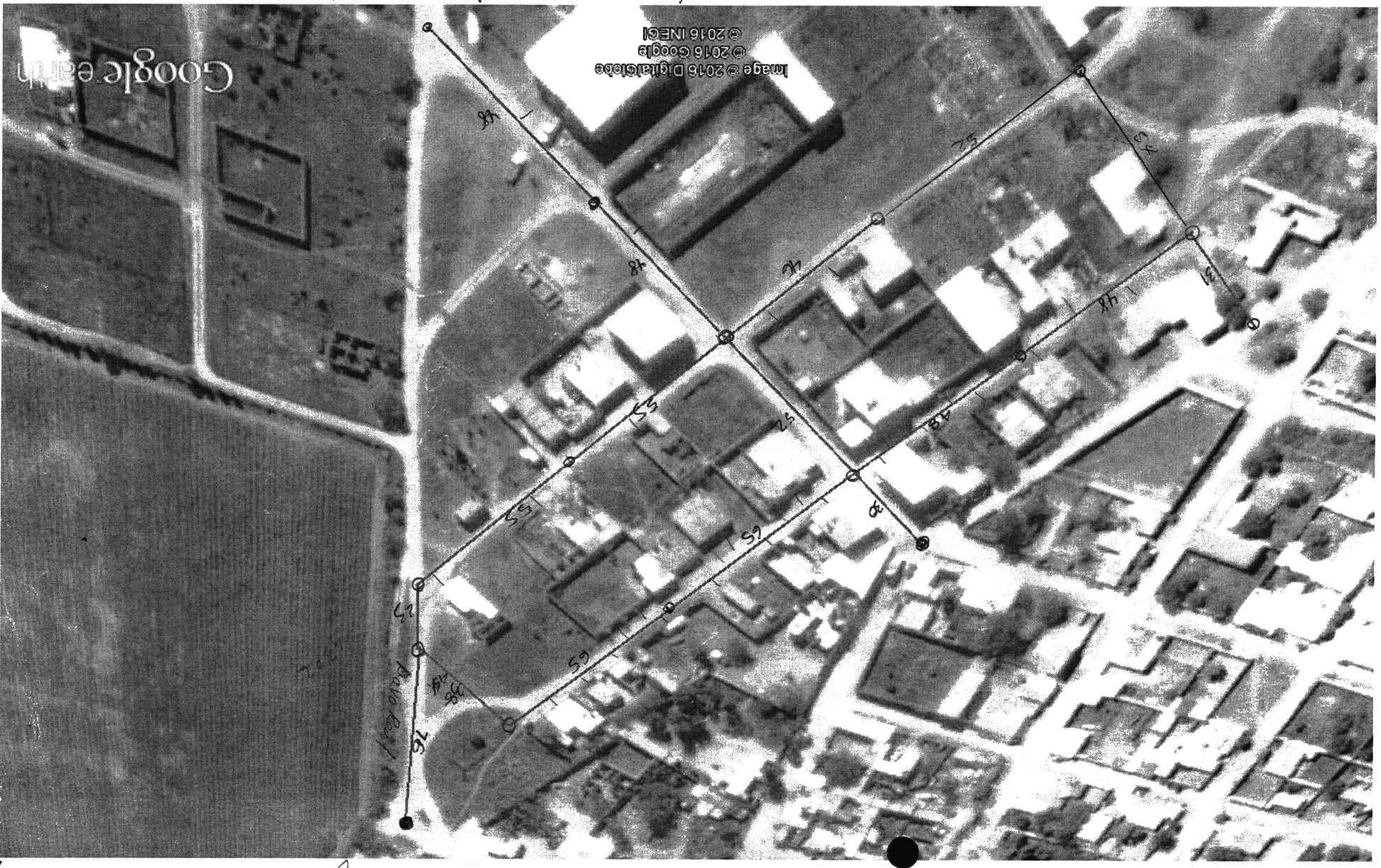
Presupuesto						
Clave	Descripción	Unidad	Cantidad	Precio Unitario	Total	
ACA0064	máquina en material tipo II y III ,relleno con el material de excavación y todo lo necesario para su correcta ejecución. Acarreo de material producto de excavacion, arena, grava y cascajo, en camion de volteo, volumen medido suelto, 1er.kilometro, en zona urbana transito normal, incluye: carga a mano y descarga a volteo.	m3	209.83	\$		
Total de AMPLIACIÓN DE LA RED DE DRENAJE EN BARRIO DEL CAMPO DE FUTBOL.						
Subtotal de Presupuesto						

AUTORIZÓ:

C. ROGELIO BELTRÁN CÁZARES.
DIRECTOR DE DESARROLLO SOCIAL.

ELABORÓ:

ING. MARIO BENÍTEZ HDEZ.



243
 200
 200
 200
 200

Ampliación de Red Drenaje San José de Loydas 600 pies
 100 Barrio de la Campa La Estrella 38 Descargas
 134 Pozos
 229 M.L. Trabajo de 10" 829

Google earth
 metros
 pies

Image © 2016 DigitalGlobe
 © 2016 Google
 © 2016 INEGI

209

