

AYUNTAMIENTO MUNICIPAL
DIRECCIÓN DE DESARROLLO SOCIAL
FRESNILLO, ZAC.

OBRA: AMPLIACIÓN DE LA RED DE DRENAJE.
UBICACIÓN: EN BARRIO DEL LIENZO CHARRO.
SAN JOSÉ DE LOURDES FRESNILLO, ZAC.

Presupuesto			
Clave	Descripción	Unidad	Cantidad
	AMPLIACIÓN DE LA RED DE DRENAJE EN BARRIO DEL LIENZO VIEJO EN SAN JOSÉ DE LOURDES.		
010401	Trazo y nivelación en terreno plano, urbano de 250 a 750 m2, por medios manuales, con hilo y nivel de manguera.	m2	1,409.60
LETR002	Letrero alusivo a la obra a base de perfiles estructurales 2"x2"cal 14 en su estructura soportes anclas y lámina lisa negra cal 18 con una sección de 1.50 x 1.30 metros incluye fondeo rotulación de leyenda y logotipos oficiales con pintura esmalte.	pza	1.00
EXV0054	Excavacion en cepa, con retroexcavadora en material tipo II zona "a" seco, de 0.00 a 2.00 m. de profundidad, sin afine de taludes y fondo, incluye: barreras de proteccion, senalizacion y apile del material en el lugar. (no incluye ademes)	m3	880.88
A05027C015	Excavación mecánica en roca (material C o III) en cepa a una profundidad de 0 a 2 m, incluye: ruptura con martillo hidráulico, extracción y acarreo mecánico a pie de cepa.	m3	755.33
ALCA013A	Cama de arena en cépas para tubería	m3	108.75
B1H-10H12-15E	Suministro e instalación de tubo PVC-Ha SANITARIO anger SM 250 mm (10") serie 25, marca Tubos Flexibles. Incluye: cortes, nivelación y fijación	m	1,450.00
DE002	Suministro e instalación de descarga domiciliaria a la red general a base de silleta de p.v.c de 6" a 10", tubo de p.v.c. Reforzado, codo de p.v.c. De 6" x 90° incluye: excavación a mano en material tipo B relleno compactado con material producto de I a excavación y todo lo necesario para su correcta ejecución.	pza.	40.00
AGPO020	Relleno cepas material de excavacion "A" o "B" compactado con equipo manual al 85% proctor incluye; seleccion y volteo, a mano	m3	363.95
RELL001	Relleno de cepas con material producto de excavacion A-B, incluye: volteo con pala.	m3	925.08
ALCA020	Pozo de visita conico 60 a 120 cm de 1.30m. Profundidad a base de plantilla de concreto simple f'c= 250 kg/cm2 de 10 cms. De espesor, muro de tabicón de medidas 10x14x28 cms. De 28 cms. De espesor asentado con mortero cemento-arena proporción 1:5 y aplanado pulido al interior del muro con mortero cemento-arena proporción 1:4, brocal y	pza	32.00

AUTORIZÓ:


C. ROGELIO BELTRÁN CÁZARES.
DIRECTOR DE DESARROLLO SOCIAL.

ELABORÓ:


ING. MARIO BENÍTEZ HDEZ.

AYUNTAMIENTO MUNICIPAL
DIRECCIÓN DE DESARROLLO SOCIAL
FRESNILLO, ZAC.

OBRA: AMPLIACIÓN DE LA RED DE DRENAJE.
UBICACIÓN: EN BARRIO DEL LIENZO CHARRO.
SAN JOSÉ DE LOURDES FRESNILLO, ZAC.

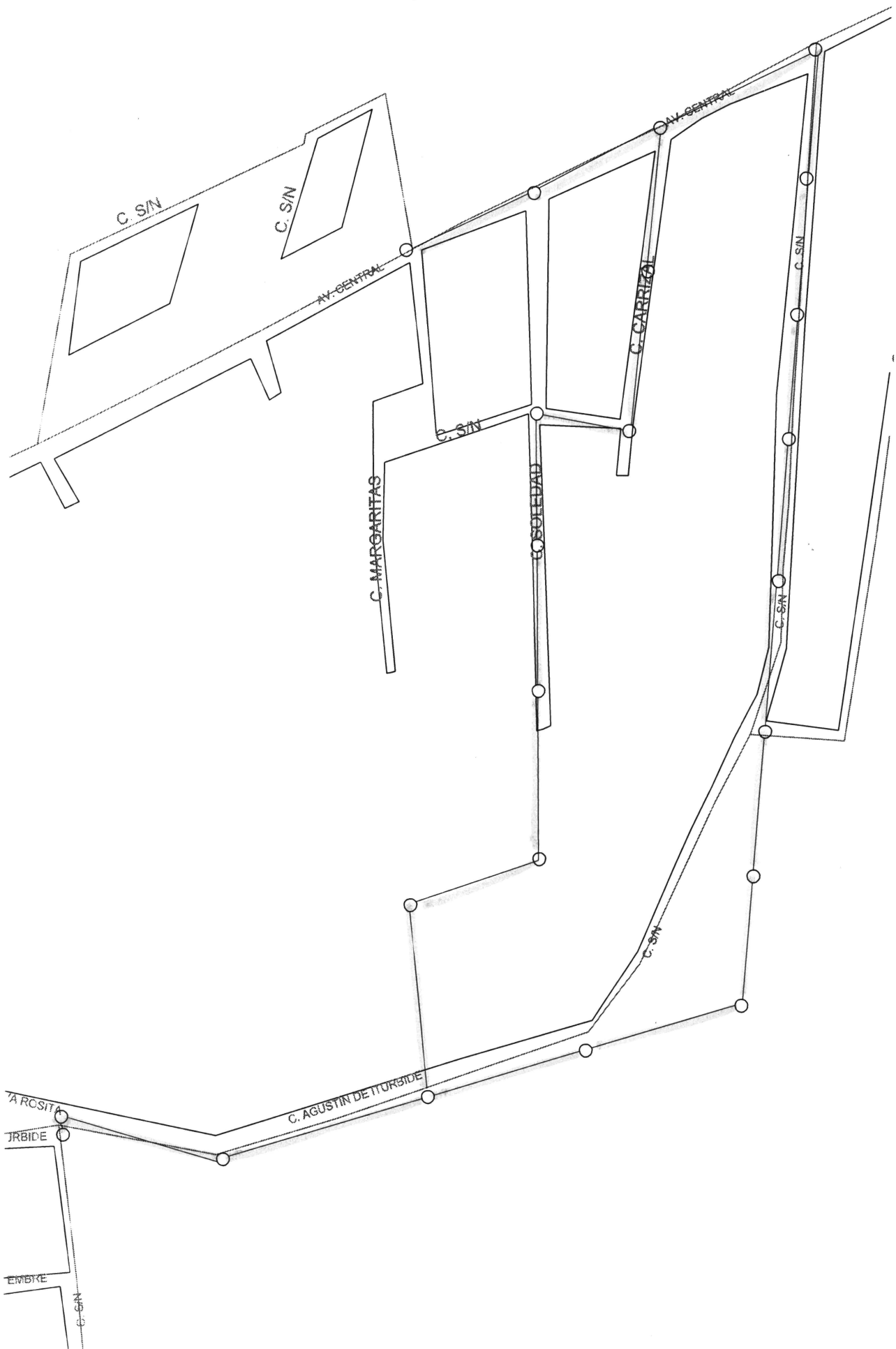
Presupuesto			
Clave	Descripción	Unidad	Cantidad
	tapa de concreto armado incluye: excavación con máquina en material tipo II y III, relleno con el material de excavación y todo lo necesario para su correcta ejecución.		
ACA0064	Acarreo de material producto de excavación, arena, grava y cascajo, en camion de volteo, volumen medido suelto, 1er.kilometro, en zona urbana transito normal, incluye: carga a mano y descarga a volteo.	m3	296.96
Total de AMPLIACIÓN DE LA RED DE DRENAJE EN BARRIO DEL LIENZO VIEJO EN SAN JOSÉ DE LOURDES.			
Subtotal de Presupuesto			

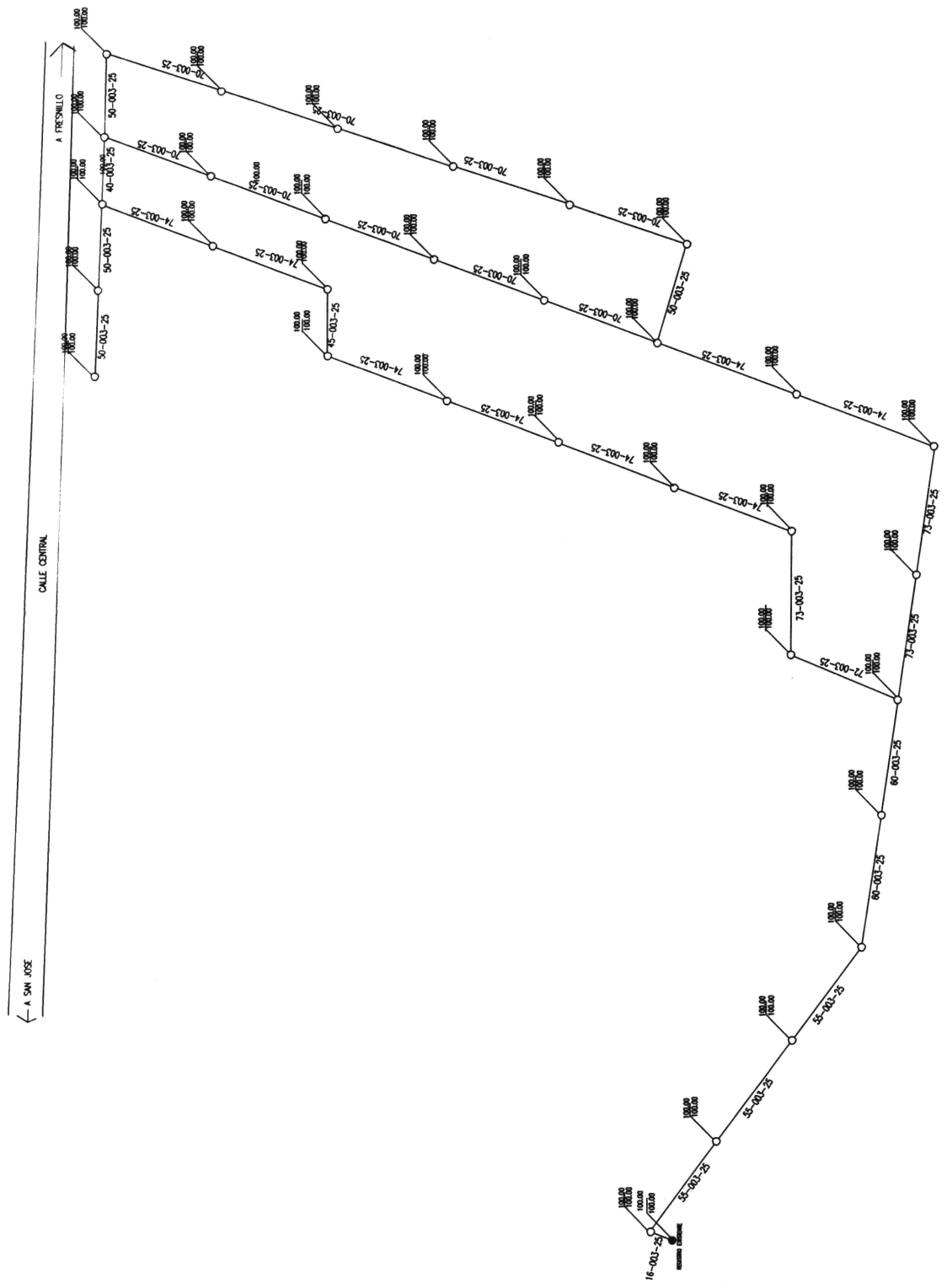
AUTORIZÓ:


C. ROGELIO BELTRÁN CAZARES.
DIRECTOR DE DESARROLLO SOCIAL.

ELABORÓ:


ING. MARIO BENÍTEZ HDEZ.







Google earth

pies
metros



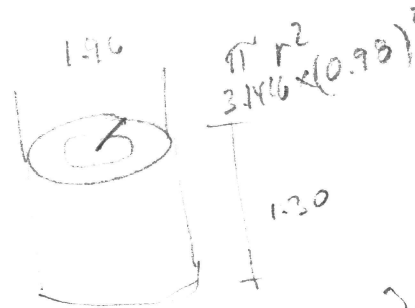
78 Pico de 1.20

1546 M.C. TUBO 10"

47 Descargas

1512.40 TORO

1491.12 x 0.75 x 1.20



$$3.92 = 109.92$$

$$1547.20 \times - 928.32 = 618.88$$

$$447.34 - 73.06$$

