

AYUNTAMIENTO MUNICIPAL
DIRECCIÓN DE DESARROLLO SOCIAL
FRESNILLO, ZAC.

OBRA: AMPLIACIÓN DE RED DE DRENAJE .
UBICACIÓN: EN VARIAS CALLES POR DESHIDRATADORAS RANCHO GRANDE.
FRESNILLO, ZAC.

Presupuesto			
Clave	Descripción	Unidad	Cantidad
	AMPLIACIÓN DE LA RED DE DRENAJE EN VARIAS CALLES DE LA COMUNIDAD RANCHO GRANDE EN POR DESHIDRATADORAS FRESNILLO, ZAC.		
010401	Trazo y nivelación en terreno plano, urbano de 250 a 750 m2, por medios manuales, con hilo y nivel de manguera.	m2	1,028.25 \$
010203	Corte de carpeta de zampeado con equipo de corte manual. hasta 6.5 cm de profundidad.	m	74.00 \$
010224	Demolición de zampeado de 30 cms. De espesor de por medios a mano incluye: mano de obra, utilización de la herramienta y/o equipo necesario, acarreo dentro de la obra al sitio de acopio, traspaleos.	m2	29.63 \$
A25020A030	Zampeados zampeados a cualquier altura, por unidadde obra terminada:(de concreto hidraulico y/o recubrimiento de cunetas): -simple, de fc=150 kg/cm2.	m3	11.84 \$
EXV0054	Excavacion en cepa, con retroexcavadora en material tipo II zona "a" seco, de 0.00 a 2.00 m. de profundidad, sin afine de taludes y fondo, incluye: barreras de proteccion, senalizacion y apile del material en el lugar. (no incluye ademes)	m3	829.34 \$
A05027C015	Excavación mecánica en roca (material C o III) en cepa a una profundidad de 0 a 2 m, incluye: ruptura con martillo hidráulico, extracción y acarreo mecánico a pie de cepa.	m3	624.42 \$
ALCA013A	Cama de arena en cepas para tubería	m3	90.90 \$
B1H-10H12-152	Tubo PVC-Ha SANITARIO anger SM 250 mm (10") serie 25 , marca Tubos Flexibles . Incluye: cortes y fijacion	m	310.00 \$
TU002	Tubo P.V.C. Sanitario Marca Anger SM 200 mm (8") SERIE 25 incluye: corte, fijación, alineación , nivelación.	m.l.	902.00 \$
DE002	Suministro e instalación de descarga domiciliaria a red general a base de silleta de p.v.c. De 6" a 8", tubo de p.v.c. Reforzado de 6", codo de p.v.c. De 6" x 90°, incluye: excavación a mano en material tipo B, relleno compactado con material producto de la excavación cortes, fijación, alineamiento, nivelación y todo lo necesario para su correcto funcionamiento.	pza.	26.00 \$
AGPO020	Relleno cepas material de excavacion "A" o "B" compactado con equipo manual al 85% proctor	m3	302.40 \$

AUTORIZÓ:

C. ROGELIO BELTRÁN CAZARES.
DIRECTOR DE DESARROLLO SOCIAL.

ELABORÓ:

ING. MARIO BENÍTEZ HDEZ.

AYUNTAMIENTO MUNICIPAL
DIRECCIÓN DE DESARROLLO SOCIAL
FRESNILLO, ZAC.

OBRA: AMPLIACIÓN DE RED DE DRENAJE .
UBICACIÓN: EN VARIAS CALLES POR DESHIDRATADORAS RANCHO GRANDE.
FRESNILLO, ZAC.

Presupuesto			
Clave	Descripción	Unidad	Cantidad
	incluye; seleccion y volteo, a mano		
RELL001	Relleno de cepas con material producto de excavacion A-B, incluye: volteo con pala.	m3	863.90 \$
170418	Pozo de visita de 1.50 mts de profundidad con brocal de concreto de 1.05 mts de diámetro exterior y 0.61 mts de diámetro interior, con muro de tabicón 10 x 14 x 26 cms de espesor, desplantado sobre firme de 10 mts a base de concreto hecho en obra f'c= 150 kg/cm2, agregado de 19 mm, incluye : cemento, arena, grava y agua, en revenimiento 12 a 15 cm, con revolvedora, 1 saco trompo, y mano de obra para su fabricación, bajas resistencias, acero de refuerzo del # 3 (3/8"), junteado y aplanado interior con mezcla cemento arena 1:4, excavación en terreno tipo II a mano, relleno producto de la excavación, incluye: forjado de media caña a base de concreto f'c= 250 kg/cm2 ,suministro de todos los materiales necesarios, acarreos hasta el sitio de su utilización, mano de obra, equipo y herramienta. no incluye acarreos fuera de la obra de materiales sobrante.	pza	25.00 \$
ACA0064	Acarreo de material producto de excavacion, arena, grava y cascajo, en camion de volteo, volumen medido suelto, 1er.kilometro, en zona urbana transito normal, incluye: carga a mano y descarga a volteo.	m3	236.78 \$

Total de AMPLIACIÓN DE LA RED DE DRENAJE
EN VARIAS CALLES DE LA COMUNIDAD RANCHO
GRANDE EN POR DESHIDRATADORAS
FRESNILLO, ZAC.

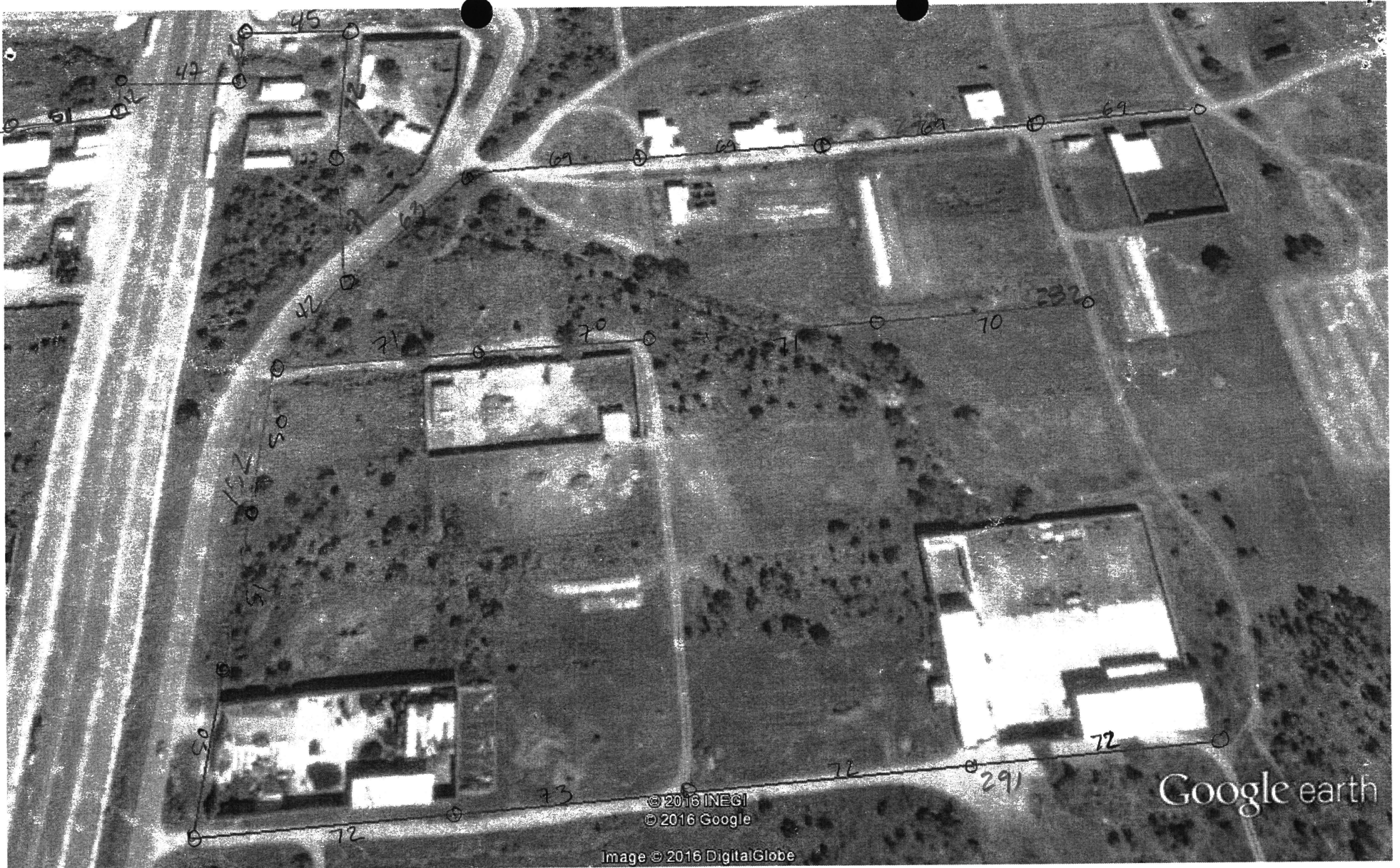
Subtotal de Presupuesto

AUTORIZÓ:


C. ROGELIO BELTRÁN CAZARES.
DIRECTOR DE DESARROLLO SOCIAL.

ELABORÓ


ING. MARIO BENÍTEZ HDEZ.



Google earth

pies
metros



1,392.00 ML

1371

2A Pozos 800
200
25 Descarga
1001.00 8"
310.00 10"



