

AYUNTAMIENTO MUNICIPAL
DIRECCIÓN DE DESARROLLO SOCIAL
FRESNILLO, ZAC.

OBRA: AMPLIACIÓN DE LA RED DE DRENAJE .

UBICACIÓN: EN VARIAS CALLES

BARRIO DEL JARDÍN DE NIÑOS EN SAN JOSE DE LOURDES, FRESNILLO, ZAC

Presupuesto

Clave	Descripción	Unidad	Cantidad
	AMPLIACIÓN DE LA RED DE DRENAJE EN VARIAS CALLES EN BARRIO DEL JARDÍN DE NIÑOS EN SAN JOSÉ DE LOURDES, FRESNILLO, ZAC.		
010401	Trazo y nivelación en terreno plano, urbano de 250 a 750 m2, por medios manuales, con hilo y nivel de manguera.	m2	2,989.00
EXV0054	Excavacion en cepa, con retroexcavadora en material tipo II zona "a" seco, de 0.00 a 2.00 m. de profundidad, sin afine de taludes y fondo, incluye: barreras de proteccion, senalizacion y apile del material en el lugar. (no incluye ademes)	m3	1,290.00
A05027C015	Excavación mecánica en roca (material C o III) en cepa a una profundidad de 0 a 2 m, incluye: ruptura con martillo hidráulico, extracción y acarreo mecánico a pie de cepa.	m3	1,707.00
ALCA013A	Cama de arena en cepas para tubería	m3	187.50
TU003	Tubo P.V.C. Sanitario marca anger de 250 mm (10 ") serie 25 incluye: alineación, fijación nivelación materiales herramienta y todo lo necesario para su correcta ejecución.	m.l	2,500.00
DE002	Suministro e instalación de descarga domiciliaria a red general con silleta de p.v.c. De 6" a 10" ,tubo de p.v.c. De 6" reforzado, codo de 6" x 90° incluye: excavación a mano en material tipo B relleno compactado con material producto de la excavación, materiales mano de obra y todo lo necesario para su correcta ejecución.	pza.	50.00
AGPO020	Relleno cepas material de excavacion "A" o "B" compactado con equipo manual al 85% proctor incluye; seleccion y volteo, a mano	m3	627.50
RELL001	Relleno de cepas con material producto de excavacion A-B, incluye: volteo con pala.	m3	1,875.00
ALCA020	Pozo de visita conico 60 a 120 cm de 1.50 m. de profundidad a base de 3 mampostería de piedra brasa de 20.00 cms. De espesor , muro de tabicón sólido de concreto de medidas 10x20x28 cms. ; de 28 cms. De espesor asentado con mortero cemento:arena proporción 1:5 y aplanado pulido al interior del muro con mortero cemento arena proporción 1:4 de 2cms. De espesor plantilla de concreto simple de 10 cms. De espesor y f'c= 150 kg/cm2, brocal y tapa de concreto armado incluye: forjado de media caña de concreto simple , excavación en material tipo B y C ,relleno con material producto de la excavación, materiales, desperdicios, herramienta, mano de obra y todo lo necesario para su correcta ejecución.	pza	44.00

AUTORIZÓ:

ELABORÓ:


C. ROGELIO BELTRÁN CAZARES.
DIRECTOR DE DESARROLLO SOCIAL.


ING. MARIO BENÍTEZ HDEZ.

AYUNTAMIENTO MUNICIPAL
DIRECCIÓN DE DESARROLLO SOCIAL
FRESNILLO, ZAC.

OBRA: AMPLIACIÓN DE LA RED DE DRENAJE .
UBICACIÓN: EN VARIAS CALLES
BARRIO DEL JARDÍN DE NIÑOS EN SAN JOSE DE LOURDES, FRESNILLO, ZAC.

Presupuesto

Clave	Descripción	Unidad	Cantidad
ACA0064	Acarreo de material producto de excavacion, arena, grava y cascajo, en camion de volteo, volumen medido suelto, 1er.kilometro, en zona urbana transito normal, incluye: carga a mano y descarga a volteo.	m3	411.71 \$
Total de AMPLIACIÓN DE LA RED DE DRENAJE EN VARIAS CALLES EN BARRIO DEL JARDÍN DE NIÑOS EN SAN JOSÉ DE LOURDES, FRESNILLO, ZAC.			

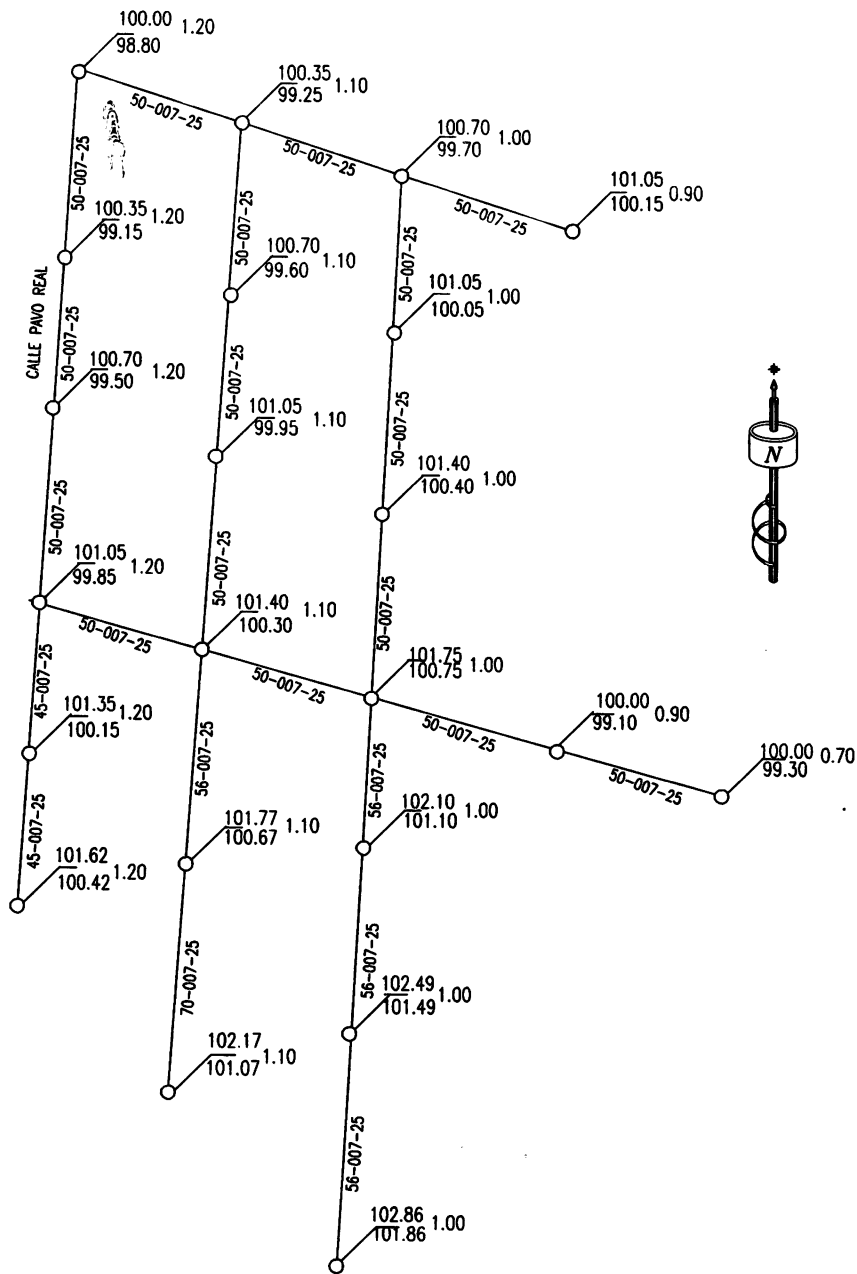
Subtotal de Presupuesto

AUTORIZÓ:


C. ROGELIO BELTRÁN CAZARES.
DIRECTOR DE DESARROLLO SOCIAL.

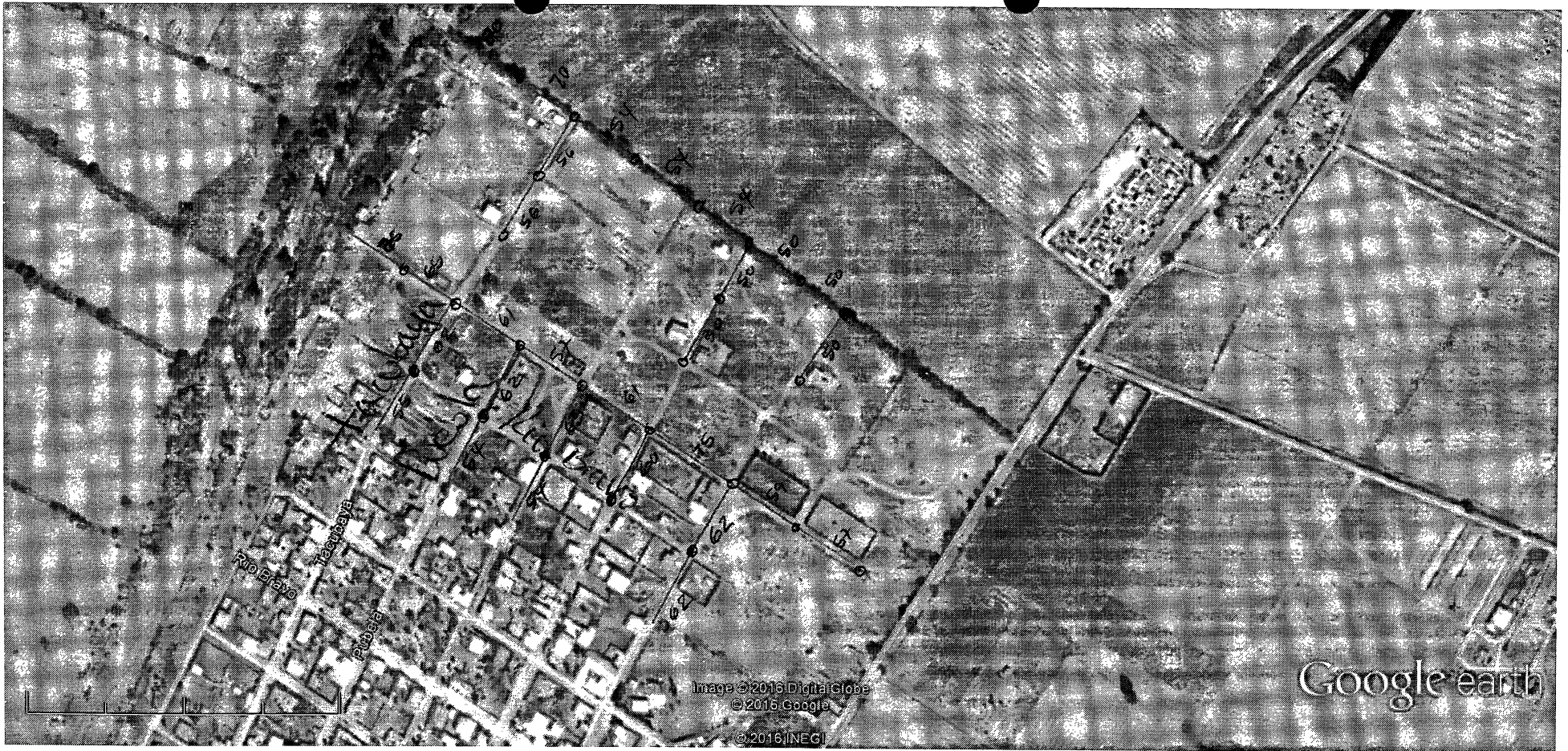
ELABORÓ


ING. MARIO BENÍTEZ HDEZ.



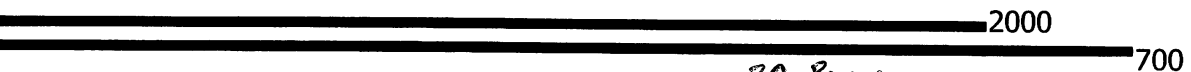
AMPLIACIÓN DE RED DE DRENAJE EN VARIAS CALLES AL ORIENTE DE SAN JOSÉ DE LOURDES METAS : 1184 M.L TUBO DE 10" 22.00 POZOS DE VISITA DE 1.50 MTS. DE PROFUNDIDAD Y 20 DESCARGAS.


Mario Benitez Hernández
 INGENIERO CIVIL



Google earth

pies
metros



20 Pozos
27 Tomas
1601 M.L TUBO 10"

