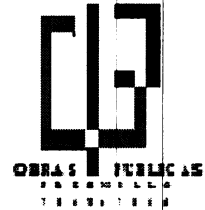




MUNICIPIO DE FRESNILLO, ZAC.
DIRECCION DE OBRAS Y SERVICIOS PUBLICOS



OBRA: REHABILITACION DE SALON EJIDAL.
 UBICACIÓN: COMUNIDAD CHICHIMEQUILLAS.
 LOCALIZACIÓN: FRESNILLO, ZAC.

FECHA: 02 / FEBRERO / 2016
 PRESUP.: FEB16 PG 01
 HOJA: 1

Presupuesto					
Clave	Descripción	Unidad	Cantidad	Precio unitario	Total
COMUNIDAD CHICHIMEQUILLAS					
REHABILITACIÓN DE SALÓN EJIDAL					
MFOC-C	DEMOLICION A MANO DE APLANADOS DE MEZCLA Y YESO EN MUROS INCLUYE CARGA Y ACARREO A 20.00 MTS. DE LONGITUD HORIZONTAL, (A UNA ALTURA DE 50 CM EN EL PERIMETRO).	M2	24.00		
MFOC-C	APLANADO FINO EN MUROS A PLOMO Y REGLA CON MORTERO CEMENTO-ARENA 1:5 ESPESOR PROMEDIO = 2.5 CM INCLUYE REPELLADO PULIDO CON LLANA METALICA, HASTA 3.00 MTS. DE ALTURA, INCLUYE: ELEVACION, MATERIALES, MANO DE OBRA, ANDAMIOS, DESPERDICIOS, ACARREOS A 20.00 MTS. DE LONGITUD HORIZONTAL Y TODO LO NECESARIO PARA SU EJECUCION.	M2	45.00		
MFOC-C	PICADO DE PISO DE CONCRETO PARA ADHERENCIA AL RECIBIR PISO DE CERAMICA; INCLUYE: HERRAMIENTA, MANO DE OBRA Y TODO LO NECESARIO PARA SU EJECUCIÓN..	M2	59.05		
MFOC-C	PISO DE LOSETA DE CERAMICA MARCA INTERCERAMIC DE PRIMERA EN SECCION DE 30 x 30 CMS., MODELOS DESERT DUBAI, ASENTADO CON ADHESIVO GRIS, BOQUILLA DE COLOR, INCLUYE: MATERIALES, MANO DE OBRA, HERRAMIENTA, ACARREOS DE MATERIALES A 20.00 MTS. DE DISTANCIA HORIZONTAL Y TODO LO NECESARIO PARA SU EJECUCION.	M2	146.90		
MFOC-1	SUMINISTRO Y APLICACION DE PINTURA VINILICA VINIMEX SOBRE MUROS DE MEZCLA FINA, INTERIOR Y EXTERIOR; INCLUYE ANDAMIOS, UNA MANO DE SELLADOR Y DOS MANOS DE PINTURA	M2	265.95		
MFOC-1	SUMINISTRO Y COLOCACION DE UNIDAD FLUORESCENTE (GABINETE) CON DOS LAMPARAS DE 39 W, BALASTRO DE ALTO FACTOR DE POTENCIA DE 2 X 38 W, 127 V, 60 HZ, DE SOBREPONER DE 30 X 122 CMS. CON LAMPARAS SUMLINE Y DIFUSOR ACRILICO, INCLUYE: COLOCACION Y PRUEBAS	PZA	6.00		
Total de REHABILITACIÓN DE SALÓN EJIDAL					
MODULO SANITARIO					
MFOC-C	CORTE CON SIERRA EN PISO DE CONCRETO (10.0 CM. DE PROFUNDIDAD)	ML	10.64	\$	
MFOC-C	DEMOLICION A MANO DE PISO DE CONCRETO HIDRAULICO 10.00 CM. DE ESPESOR, INCLUYE CARGA Y ACARREO A 1RA. ESTACION DE 20.00 MTS.	M2	7.80	\$	
MFOC-C	EXCAVACION A MANO EN CEPA, INCLUYE AFINE DE TALUDES Y FONDO. MATERIAL SECO TIPO "B",	M3	0.98	\$	

DIRECTOR DE OBRAS Y SERVICIOS PUBLICOS

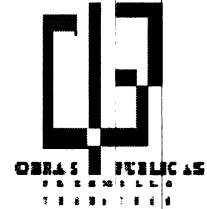
ING. FRANCISCO JAVIER HERNANDEZ RAMOS

DEPARTAMENTO DE COSTOS Y PRESUPUESTOS

ING. NOEL VAZQUEZ ZAMORA



MUNICIPIO DE FRESNILLO, ZAC.
DIRECCION DE OBRAS Y SERVICIOS PUBLICOS



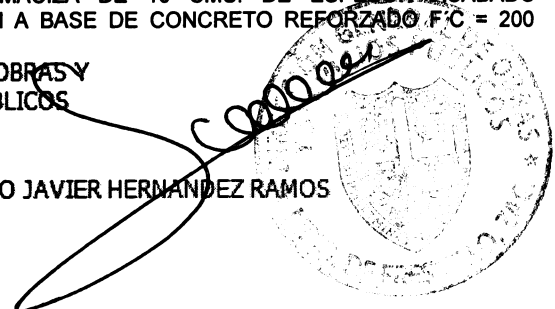
OBRA: REHABILITACION DE SALON EJIDAL.
 UBICACIÓN: COMUNIDAD CHICHIMEQUILLAS.
 LOCALIZACIÓN: FRESNILLO, ZAC.

FECHA: 02 / FEBRERO / 2016
 PRESUP.: FEB16 PG 01
 HOJA: 2

Presupuesto					
Clave	Descripción	Unidad	Cantidad	Precio unitario	Total
	PROFUNDIDAD DE 0.00 A 2.00 M.				
MFOC-C	PLANTILLA DE CONCRETO HECHO EN OBRA RESISTENCIA NORMAL AGREGADO MAXIMO 3/4", F'C=100 KG/CM2 DE 5 CM. DE ESPESOR, INCLUYE: MATERIALES, MANO DE OBRA, ACARREOS DE MATERIALES A 20.00 MTS. DE DISTANCIA HORIZONTAL Y TODO LO NECESARIO PARA SU EJECUCION.	M2	0.98		
MFOC-C	CIMENTOS DE MAMPOSTERIA DE PIEDRA BRASA ASENTADA CON MORTERO CEMENTO-ARENA 1:5, INCLUYE MATERIALES, MANO DE OBRA, ACARREOS DE MATERIALES A 20.00 MTS. DE DISTANCIA HORIZONTAL, DESPERDICIOS Y TODO LO NECESARIO PARA SU EJECUCION.	M3	0.98		
MFOC-C	RANURA EN MURO DE ADOBE, A BASE DE CINCEL Y MARRO, PARA COLADO DE CASTILLO Y LOSA; INCLUYE ANDAMIOS, HERRAMIENTA Y MANO DE OBRA.	ML	34.80		
MFOC-C	DALA O CADENA DE DESPLANTE, INCLUYE CIMBRA Y DESCIMBRA SECCION=15 X 20 CM, CONCRETO F'C=150 KG/CM2-3/4", REFORZADA CON ARMEX DE 15 X 20-4 , 3/8", INCLUYE: MATERIALES, MANO DE OBRA, DESPERDICIOS, ACARREOS DE MATERIALES A 20.00 MTS. DE DISTANCIA HORIZONTAL Y TODO LO NECESARIO PARA SU EJECUCION.	ML	24.70		
MFOC-C	MURO DE TABICON DE CONCRETO PESADO (SOLIDO) DE 10 X14 X 28 CM, EN 14 CM DE ESPESOR, ASENTADO CON MORTERO CEMENTO-ARENA 1:5; ACABADO COMUN, HASTA UNA ALTURA DE 3.00 MTS. INCLUYE: MATERIALES, MANO DE OBRA, ANDAMIOS, DESPERDICIOS, ACARREOS DE MATERIALES A 20.00 MTS. DE DISTANCIA HORIZONTAL Y TODO LO NECESARIO PARA SU EJECUCIÓN.	M2	10.30		
MFOC-C	ANCLAJE DE CASTILLO EN CIMENTACION DE MAMPOSTERIA DE CONCRETO F'C=150 KG/CM2, AG. MAX. 3/4", REFORZADO CON ARMEX 15X20-4 DE 3/8", INCLUYE: ARMADO, COLADO, DESPERDICIOS, ACARREOS DE MATERIALES A 20.00 MTS. DE DISTANCIA HORIZONTAL, MANO DE OBRA Y TODO LO NECESARIO PARA SU EJECUCIÓN. (SECCIÓN 0.30X0.30X0.50 M.)	PZA	4.00		
MFOC-C	CASTILLO DE CONCRETO SECCION= 15 X 20 CM, CONCRETO F'C=150 KG/CM2-3/4", REFORZADO CON ARMEX DE 15 X 20 - 4, 3/8", INCLUYE: CIMBRA, MATERIALES, MANO DE OBRA, ANDAMIOS, DESPERDICIOS, ACARREOS DE MATERIALES A 20.00 MTS. DE LONGITUD HORIZONTAL Y TODO LO NECESARIO PARA SU EJECUCION.	ML	16.80		
MFOC-C	LOSA MACIZA DE 10 CMS. DE ESPESOR ACABADO COMUN A BASE DE CONCRETO REFORZADO F'C = 200	M2	6.84		

DIRECTOR DE OBRAS Y
 SERVICIOS PUBLICOS

ING. FRANCISCO JAVIER HERNANDEZ RAMOS



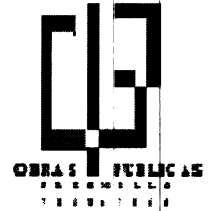
DEPARTAMENTO DE
 COSTOS Y PRESUPUESTOS

ING. NOEL VAZQUEZ ZAMORA





MUNICIPIO DE FRESNILLO, ZAC.
DIRECCION DE OBRAS Y SERVICIOS PUBLICOS



OBRA: REHABILITACION DE SALON EJIDAL.
 UBICACIÓN: COMUNIDAD CHICHIMEQUILLAS.
 LOCALIZACIÓN: FRESNILLO, ZAC.

FECHA: 02 / FEBRERO / 2016
 PRESUP.: FEB16 PG 01
 HOJA: 3

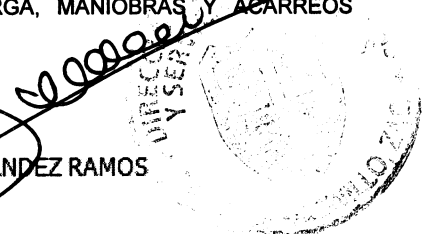
Presupuesto					
Clave	Descripción	Unidad	Cantidad	Precio unitario	Total
	KG/CM2. AGREG. MAX. 3/4", ARMADA CON VARILLA DEL #3 @ 15*15 CMS INC. HABILITADO, CIMBRADO, DESCIMBRADO, COLADO,VIBRADO,CURADO, ACARREOS DE MATERIALES A 20.00 MTS. DE LONGITUD HORIZONTAL, ELEVACIONES, MATERIALES, MANO DE OBRA Y HERRAMIENTA.				
MFOC-C	FIRME DE CONCRETO HECHO EN OBRA RESISTENCIA NORMAL F'c=150 KG/CM2, AGREGADO MAXIMO 1 1/2" DE 8 CM DE ESPESOR , INCLUYE: MATERIALES, MANO DE OBRA, DESPERDICIOS, ACARREOS DE MATERIALES A 20.00 MTS. DE DISTANCIA HORIZONTAL Y TODO LO NECESARIO PARA SU EJECUCION.	M2	2.40		
MFOC-C	APLANADO FINO EN MUROS A PLOMO Y REGLA CON MORTERO CEMENTO-ARENA 1:5 ESPESOR PROMEDIO = 2.5 CM INCLUYE REPELLADO PULIDO CON LLANA METALICA, HASTA 3.00 MTS. DE ALTURA, INCLUYE: ELEVACION, MATERIALES, MANO DE OBRA, ANDAMIOS, DESPERDICIOS, ACARREOS A 20.00 MTS. DE LONGITUD HORIZONTAL Y TODO LO NECESARIO PARA SU EJECUCION.	M2	21.22		
MFOC-1	SUMINISTRO Y APLICACION DE PINTURA VINILICA VINIMEX SOBRE MUROS DE MEZCLA FINA, INTERIOR Y EXTERIOR; INCLUYE ANDAMIOS, UNA MANO DE SELLADOR Y DOS MANOS DE PINTURA	M2	21.22		
MFOC-1	INSTALACION SANITARIA A BASE DE TUBERIA PVC DE 2" Y 4" SANITARIO MCA. OMEGA O REX INCLUYE: CONEXIONES Y ACCESORIOS, MANO DE OBRA COMO DESPERDICIOS, HERRAMIENTA, EQUIPO Y TODO LO NECESARIO PARA SU EJECUCION.	SAL	4.00		
MFOC-1	INSTALACION HIDRAULICA A BASE DE TUBERIA DE CPVC DE 1/2 Y 3/4", INCLUYE CONEXIONES, ACCESORIOS, MANO DE OBRA, DESPERDICIOS, HERRAMIENTA, EQUIPO Y TODO LO NECESARIO PARA SU EJECUCION. INCLUYE MATERIALES, MANO DE OBRA, HERRAMIENTA Y TODO LO NECESARIO PARA SU EJECUCION	SAL	4.00		
MFOC-1	TOMA DOMICILIARIA Y LINEA DE ALIMENTACION A TINACO PARA INSTALACION HIDRAULICA A BASE DE TUBERIA DE COBRE TIPO "M" DE 3/4", INCLUYE: CONEXIONES, ACCESORIOS, MANO DE OBRA, DESPERDICIOS, HERRAMIENTA, EQUIPO Y TODO LO NECESARIO PARA SU EJECUCION.	PZA	1.00		
MFDJ-0	SUMINISTRO E INSTALACIÓN DE CONEXIONE SANITARIA DE PVC ALCANTARILLADO, CON 12.00 M DE LONGITUD, DE TUBO DE 6" DE DIAM., SERIE 25, SILLETA DE DESVIACIÓN PARA TUBERIA DE 12" CON SALIDA A 45° DE 6" Y CODO DE 45" X 6" DE DIAMETRO; ; INCLUYE: EXCAVACION, ANILLOS ANGER, CARGA, FLETE AL LUGAR DE LA OBRA, DESCARGA, MANIOBRAS Y ACARREOS	JGO	1.00		

DIRECTOR DE OBRAS Y SERVICIOS PUBLICOS

ING. FRANCISCO JAVIER HERNANDEZ RAMOS

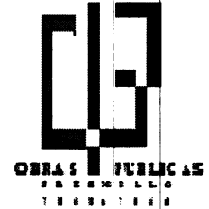
DEPARTAMENTO DE COSTOS Y PRESUPUESTOS

ING. NOEL VAZQUEZ ZAMORA





MUNICIPIO DE FRESNILLO, ZAC.
DIRECCION DE OBRAS Y SERVICIOS PUBLICOS



OBRA: REHABILITACION DE SALON EJIDAL.
UBICACIÓN: COMUNIDAD CHICHIMEQUILLAS.
LOCALIZACIÓN: FRESNILLO, ZAC.

FECHA: 02 / FEBRERO / 2016
PRESUP.: FEB16 PG 01
HOJA: 4

Presupuesto					
Clave	Descripción	Unidad	Cantidad	Precio unitario	Total
	LOCALES HASTA EL SITIO EXACTO DE SU INSTALACIÓN, BAJADA A LA ZANJA, RELLENOS, LIMPIEZA, LUBRICACIÓN, INSTALACIÓN, PRUEBA HIDROSTATICA, EQUIPO, HERRAMIENTA, MANO DE OBRA Y TODO LO NECESARIO PARA SU COMPLETA EJECUCIÓN.				
MFOC-C	SUMINISTRO Y COLOCACIÓN DE TINACO MARCA ROTOPLAS DE 450 LTS INCLUYE: ELEVACION, MATERIAL, MANO DE OBRA, CONSUMIBLES Y TODO LO NECESARIO PARA SU EJECUCION.	PZA	1.00		
MFOC-C	SUMINISTRO Y COLOCACION DE INODORO COLOR BLANCO MARCA VITROMEX GRECO BLANCO, INCLUYE: ALIMENTADOR, CUELLO DE CERA, PIJAS PARA PISO LLAVE ANGULAR, ASIENTO Y TAPA, MATERIALES, MANO DE OBRA, HERRAMIENTA, EQUIPO Y TODO LO NECESARIO PARA SU EJECUCION.	PZA	2.00		
MFOC-C	SUMINISTRO Y COLOCACION DE LAVABO MARCA VITROMEX AZALEA BLANCO, INCLUYE:ALIMENTADOR, LLAVE MEZCLADORA CROMADA MARCA DICA, CESPOL PLASTICO, LLAVE ANGULAR, MATERIALES, MANO DE OBRA, HERRAMIENTA, EQUIPO Y TODO LO NECESARIO PARA SU CORRECTA EJECUCION.	PZA	2.00		
MFOC-1	INSTALACION ELECTRICA A BASE DE POLIDUCTO ANARANJADO DE 1/2" Y 3/4" CABLE THW DEL No. 12 Y No.14 PARA APAGADOR CON DESARROLLO DE 6.00 MTS., INCLUYE RANURAS EN MURO, RESANES, MATERIALES, DESPERDICIOS, MANO DE OBRA, HERRAMIENTA Y EQUIPO Y TODO LO NECESARIO PARA SU EJECUCION.	SAL	2.00		
MFOC-1	SALIDA DE APAGADOR Y/O CONTACTO CON CAJA DE LAMINA GALVANIZADO Y TUBO CONDUIT P.D. EN DIAMETRO DE 13 Y 25 MM, CONDUCTORES MARCA CONDUMEX TIPO THW LS 90° CAL. # 10 AL 14, INCLUYE CONTRA, MONITORES, 3 CAPAS DE CINTA DE AISLAR PLASTICA SCHOT # 33; 3 % DE DESPERDICIO Y 3 % DE PUNTAS.	SAL	2.00		
MFOC-C	SUMINISTRO Y COLOCACION DE VENTANA DE PERFIL TUBULAR COMERCIAL CAL. 18 , DE SECCION 0.50 X 0.50 MT., SIN PROTECCION, INCLUYE: MATERIALES, HABILITACION, CONSUMIBLES, EQUIPO, VIDRIO CLARO DE 6 MM, PINTURA ESMALTE Y ANTICORROSIVA, MANO DE OBRA Y TODO LO NECESARIO PARA SU EJECUCION.	M2	2.00		
MFOC-C	SUMINISTRO Y COLOCACION DE PUERTA DE 0.80 X 2.10 MTS. A BASE DE LAMINA ESTRIADA PERFIL TUBULAR, CAL. 18, INCLUYE: BISAGRAS, CHAPA DE PASADOR, ACABADO DE PINTURA ESMALTE, MATERIAL, HERRAMIENTA, EQUIPO, MANO DE OBRA Y TODO LO NECESARIO PARA SU EJECUCION.	PZA	2.00		

DIRECTOR DE OBRAS Y
SERVICIOS PUBLICOS

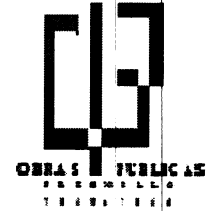
ING. FRANCISCO JAVIER HERNANDEZ RAMOS

DEPARTAMENTO DE
COSTOS Y PRESUPUESTOS

ING. NOEL VAZQUEZ ZAMORA



MUNICIPIO DE FRESNILLO, ZAC.
DIRECCION DE OBRAS Y SERVICIOS PUBLICOS



OBRA: REHABILITACION DE SALON EJIDAL.
 UBICACIÓN: COMUNIDAD CHICHIMEQUILLAS.
 LOCALIZACIÓN: FRESNILLO, ZAC.

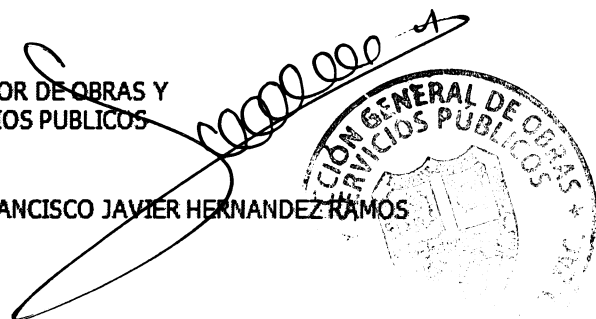
FECHA: 02 / FEBRERO / 2016
 PRESUP.: FEB16 PG 01
 HOJA: 5

Presupuesto					
Clave	Descripción	Unidad	Cantidad	Precio unitario	Total
Total de MODULO SANITARIO					
OBRA EXTERIOR					
MFOC-C	PICADO DE PISO DE CONCRETO PARA ADHERENCIA AL RECIBIR PISO DE CONCRETO (BANQUETA); INCLUYE: HERRAMIENTA, MANO DE OBRA Y TODO LO NECESARIO PARA SU EJECUCIÓN..	M2	14.70		
MFOC-C	CONSTRUCCION DE BANQUETA DE CONCRETO SIMPLE DE 10 CM DE ESPESOR CONCRETO HECHO EN OBRA F'C=150 KG/CM2, AGREGADO MAXIMO 1 1/2" ACABADO ESCOBILLADO, INCLUYE: MATERIALES, MANO DE OBRA, DESPERDICIOS, ACARREOS DE MATERIALES A 20.00 MTS. DE LONGITUD HORIZONTAL Y TODO LO NECESARIO PARA SU EJECUCION. DE ACUERDO A LAS ESPECIFICACIONES DE LA S.C.T. (N-CTR.CAR-1-02-010/00) Y REFERENCIAS COMPLEMENTARIAS. P.U.O.T.	M2	14.70		
Total de OBRA EXTERIOR					
Total de COMUNIDAD CHICHIMEQUILLAS					
Subtotal de Presupuesto					

Impuesto :
 Total :

DIRECTOR DE OBRAS Y
 SERVICIOS PUBLICOS

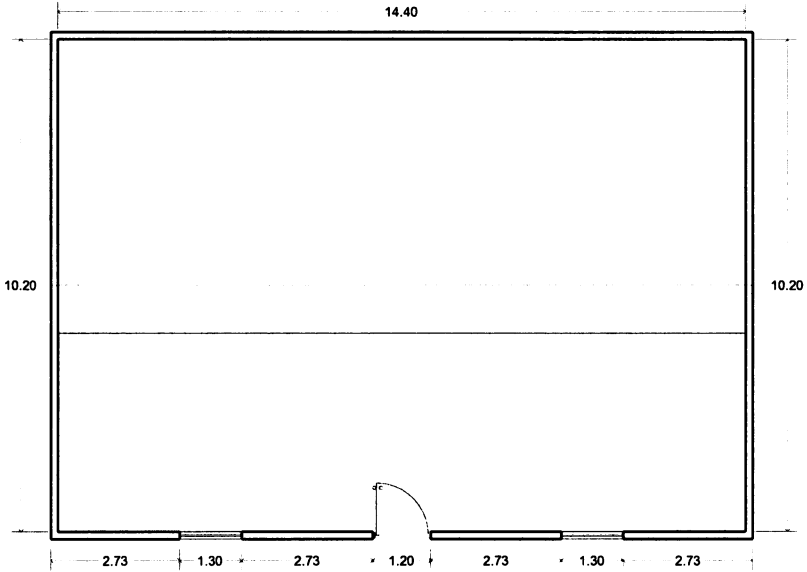
ING. FRANCISCO JAVIER HERNANDEZ RAMOS



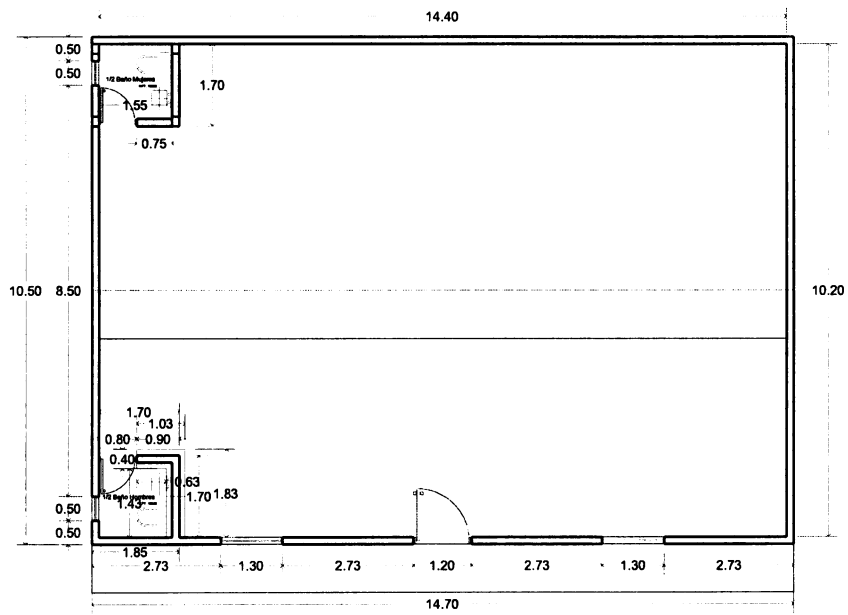
DEPARTAMENTO DE
 COSTOS Y PRESUPUESTOS

ING. NOEL VAZQUEZ ZAMORA





SALON EJIDAL COMUNIDAD CHICHIMEQUILLAS
PLANTA ARQUITECTONICA (ESTADO ACTUAL)



SALON EJIDAL COMUNIDAD CHICHIMEQUILLAS
PLANTA ARQUITECTONICA (PROYECTO 1/2 BAÑOS)



ORIENTACION

LOCALIZACION

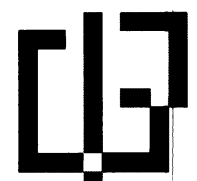
FRESNILLO ZACATECAS

AYUNTAMIENTO CONSTITUCIONAL FRESNILLO
LIC. GILBERTO DÉVORA HERNÁNDEZ
PRESIDENTE CONSTITUCIONAL DEL MUNICIPIO

DIRECCIÓN GENERAL DE OBRAS PÚBLICAS
ING. FRANCISCO JAVIER HERNÁNDEZ RAMOS
DIRECTOR GENERAL DE OBRAS PÚBLICAS
ING. RAÚL GREGORIO CASTRO
DPTO. DE CONSTRUCCIÓN DE OBRAS
ING. ROBERTO U. DE LA TORRE SUÑERAS
DPTO. DE ESTUDIOS Y PROYECTOS
ING. GILBERTO HERNÁNDEZ DE VERA
AREA DE TOPOGRAFIA

PROYECTO: REMODELACIÓN AL INTERIOR
UBICACIÓN: SALON EJIDAL, COMUNIDAD CHICHIMEQUILLAS
PLANO: PLANTA ARQUITECTONICA

PROYECTO	REVISO	CLAVE:	FECHA
APROBO	DIGITO	A-01	08/03/16
			ESCALA 50%



OBRAS PÚBLICAS
FRESNILLO
2013-2016

