

AYUNTAMIENTO MUNICIPAL

DIRECCION DE DESARROLLO SOCIAL

OBRA: Construcción de Clínica de Salud.

FRESNILLO, ZACATECAS

FECHA: 22-FEBRERO-2016

**UBIC. Comunidad La Encantada
Fresnillo, Zacatecas**

Presupuesto					
Clave	Descripción	Unidad	Cantidad	Precio Unitario	Total
CONSTRUCCIÓN DE CLINICA DE SALUD TIPO DE 6.00 X 11.00 METROS EN LA COMUNIDAD DE LA ENCANTADA, FRESNILLO, ZACATECAS					
ALBAÑILERIA Y ACABADOS.					
*TEMP7	Trazo y nivelacion topografica de terreno para estructuras, estableciendo ejes y referencias para superficies de 300-900m2	m2	66.00		
*TEMP8	Excavacion a mano material tipo "B" seco cepas hasta 2 mts. incluye: afloje, extraccion, amacice, limpieza de plantilla y taludes, medida en banco.	m3	23.11		
PLAN01	Plantilla concreto f _c =100 kg/cm ² de 5 cm., incluye: compactacion del fondo y curado.	m2	33.01		
*TEMP9	Cimientos de mamposteria de piedra brasa asentada con mezcla cemento - calhidra - arena 1:1:6, incluye: acarreo material a 1a. estacion a 20.00 m. de distancia horizontal.	m3	14.30		
*TEMP1	Anclaje de castillos de 40 centimetros de profundidad, incluye materiales y mano de obra.	pza.	22.00		
*TEMP1	Dala de desplante, seccion 15 x 20 cm, concreto f _c =200 kg/cm ² , r.n. ag.max. 3/4", reforzada con 4 varillas de 3/8" de diametro (no. 3) y estribos de 1/4" de diametro (no. 2) a cada 20 cm, cimbrado comun, incluye: acarreo de los materiales a una 1a. estacion a 20.00 m. de distancia horizontal.	m	55.02		
220111	Impermeabilización en cadena de cimentación capa de 40 cm/ml a base de 2 capas de emulsión asfáltica y 1 capa de fierito asfáltico, para desplante de muro.	ml	55.02		
*TEMP1	Castillo en muro de 15 x 15 cm. armada con 4 varillas de 3/8" Ø; estribos de 1/4" Ø @ 25 cm. concreto hecho en obra de f _c = 200 K/cm ² Ø 1 1/2 N.	ml	59.40		
050229	Muro de block de concreto mediano de 10 x 20 x 40 cms, asentados con mezcla calhidra-arena, con una proporción de 1:5, acabado común con refuerzos estructurales a base de escalerilla @ dos hiladas, hasta una altura de 3.00 mts.	m2	126.55		
*TEMP2	Dala de cerramiento de 15 x 20 cm. armada con armex 15x15-4. concreto hecho en obra de f _c = 150 K/c ² Ø 1 1/2 N.	ml	55.92		
*TEMP1	Losa tapa de 10 cm, a base de concreto fic =	M2	76.56		

AUTORIZÓ:

ELABORO:

**LIC. ROGELIO BELTRAN CASAREZ
DIRECTOR DE DESARROLLO SOCIAL**

ING. LUIS ENRIQUE BARAJAS DIAZ

AYUNTAMIENTO MUNICIPAL

DIRECCION DE DESARROLLO SOCIAL

OBRA: Construcción de Clínica de Salud.
UBIC. Comunidad La Encantada
Fresnillo, Zacatecas

FRESNILLO, ZACATECAS

FECHA: 22-FEBRERO-2016

Presupuesto					
Clave	Descripción	Unidad	Cantidad	Precio Unitario	Total
	200 kg/cm ² , armada con varilla del No. 3 a cada 15 cm en ambos sentidos 11.6 X 6.60 MTS.. Incluye : materiales, mano de obra y herramienta.				
*TEMP1	Impermeabilización losa plana a base de 1 capa de microprimer, 2 capas de fibra de vidrio (festerfelt), 2 capas de emulsión asfáltica y acabado con riego de arena cernida, incluye: limpieza de la superficie y acarreo a 1a. estación a 20.00 m.	m ²	76.56		
*TEMP1	Aplanado fino en muros exteriores con mr c-cl-a 1:1:6, e= 2.5cm, y h= 3.00m, incluye: dosificación y mezcla manual de materiales.	m ²	78.20		
170202	Aplanado de yeso-cemento-agua de 2.0 cm de espesor promedio en plafón a reventón y regla, hasta una altura de 2.50 mts.	m ²	76.56		
170101	Aplanado de yeso-agua de 2.0 cm de espesor promedio en muros interiores a plomo y nivel, hasta una altura de 2.50 mts.	m ²	78.20		
*TEMP1	Pintura vinílica comex real flex acrílico c/r, en muros y plafones, acabados con mezcla fina, hasta una altura máxima de 3.00 m., incluye: dos manos de pintura y una mano de sellador, preparación de la superficie y acarreo de los materiales a una 1a. estación a 20.00 m. de distancia horizontal.	m ²	232.96		
*TEMP1	Relleno de tepetate en cimentación compactado con pisón de metal.	m ³	16.50		
*TEMP2	Firme de 8 cm. de concreto F'c=150 kg/cm ² , acabado escobillado, incluye: materiales, acarreo, preparación de la superficie, nivelación, cimbrado, colado, mano de obra, equipo y herramienta.	m ²	56.16		
*TEMP2	Piso de loseta interceramic romana de 1' 30x30 cm., asentado con mortero cemento-arena 1:4, lechadeado con cemento blanco-agua, incluye: acarreo de los materiales a una 1a. estación a 20.00 m. de distancia horizontal.	m ²	56.16		
160214	Ventana de cancelería fija de 1.50 x 2.10 mts de aluminio natural de 2", para cristal de 6 mm	pieza	4.00		
160202	Ventana de cancelería fija de 0.60 x 0.60 mts de aluminio natural de 2" x 1.25", para cristal de 6 mm. con una dimensión de 0.36 m ² .	pieza	2.00		
MFOC-C	SUMINISTRO Y COLOCACIÓN DE PUERTA FABRICADA A BASE DE PERFIL TUBULAR	pza	1.00		

AUTORIZÓ:

ELABORÓ:

LIC. ROGELIO BELTRAN CAGAREZ
DIRECTOR DE DESARROLLO SOCIAL

ING. LUÍS ENRIQUE BARAJAS DIAZ

AYUNTAMIENTO MUNICIPAL

DIRECCION DE DESARROLLO SOCIAL

OBRA: Construcción de Clínica de Salud.

FRESNILLO, ZACATECAS

FECHA: 22-FEBRERO-2016

**UBIC. Comunidad La Encantada
Fresnillo, Zacatecas**

Presupuesto					
Clave	Descripción	Unidad	Cantidad	Precio Unitario	Total
	CAL. 18, CON LAMINA ESTRIADA, INCLUYE: CHAPA, MANO DE OBRA, HERRAMIENTA, EQUIPO, DESPERDICIOS Y TODO LO NECESARIO PARA SU EJECUCION, (SECCIÓN DE 0.90 X 1.90 M.)				
160413	Puerta tipo multypanel de 0.90x2.10 m. incluye: materiales, mano de obra, equipo y herramienta.	pieza	4.00		
RODPIE	Roda pie a base de piedra de la región junteado con mortero cem-arena 1:5 de sección 0.40 x 0.60 metros, rostreado cara exterior, incluye: mano de obra, herramienta, materiales, desperdicio, acarreo de materiales, retiro de material sobrante fuera de la obra, limpieza y todo lo necesario para su correcta ejecución.	m.l.	36.40		
*TEMP2	Banqueta de 8 cm a base de concreto f'c = 150 kg/cm2 tma = 19 mm terminado escobillado, reforzada con malla electrosoldada 6x6/10-10, colado en cuadros de 150 cm. Incluye : materiales, mano de obra, herramienta y equipo.	m2	25.48		
0606012	Forjado de nariz, incluye: cimbra, mano de obra y acero 0.80 kg/ml, sección de 10x10 cm.	ml	36.40		
Total de ALBAÑILERIA Y ACABADOS.					
INSTALACION SANITARIA					
130001f	Suministro, tendido y colocación de albañal de P.V.C. Sanitario con extremos lisos, marca Omega ó Rex incluye: Ranuración, resánes de muros y/o pisos, excavación, relleno, materiales, desperdicios, mano de obra, herramienta y todo lo necesario para su correcta ejecución de 100 mm. (4") De diámetro.	m.l.	12.00		
130001f	Suministro, tendido y colocación de albañal de P.V.C. Sanitario con extremos lisos, marca OMEGA ó REX incluye: Interconexion a red de drenaje existente, Ranuración, resanes de muros y/o pisos, excavación, relleno, materiales, desperdicios, mano de obra, herramienta y todo lo necesario para su ejecución. De 150 mm. (6") de diámetro.	m.l.	25.00		
MFOC-C	REGISTRO DE 0.40 X 0.60 X 60 M (INT DE TABIQUE ROJO RECOCIDO EN 14 CM JUNTEADO CON MORTERO CEMENTO-	PZA	2.00		

AUTORIZÓ:

**LIC. ROGELIO BELTRÁN CASAREZ
DIRECTOR DE DESARROLLO SOCIAL**

ELABORO:

ING. LUIS ENRIQUE BARAJAS DIAZ

AYUNTAMIENTO MUNICIPAL

DIRECCION DE DESARROLLO SOCIAL

OBRA: Construccion de Clinica de Salud.

FRESNILLO, ZACATECAS

UBIC. Comunidad La Encantada Fresnillo, Zacatecas

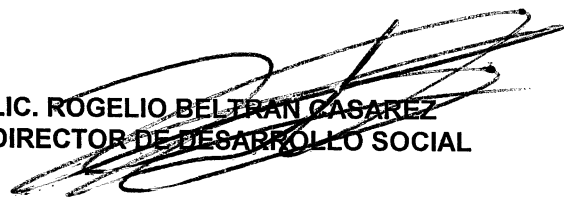
FECHA: 22-FEBHRERO-2016

Presupuesto					
Clave	Descripción	Unidad	Cantidad	Precio Unitario	Total
	ARENA 1:4, ACABADO PULIDO, PLANTILLA DE CONCRETO F'C=150 KG/CM2, INCLUYE: MARCO Y CONTRAMARCO DE ANGULO 3/16X 1 1/4" CON PINTURA DE FONDO Y ESMALTE Y TAPA DE CONCRETO, MATERIALES, MANO DE OBRA, DESPERDICIOS, ACARREOS A 20.00 MTS. DE LONGITUD HORIZONTAL Y TODO LO NECESARIO PARA SU EJECUCION.				
SANIT	Suministro e instalación de sanitario marca Miryam standar en color hueso, incluye todo lo necesario para su correcto funcionamiento.	pza.	1.00		
LAV.	Suministro e instalación de lavabo modelo Metaflu en color hueso, incluye todo lo necesario para su correcto funcionamiento.	Pza.	2.00		
Total de INSTALACION SANITARIA					
INSTALACION HIDRAULICA					
INH900	Salida de instalacion hidraulica con tubería y conexiones de p.v.c.	sal	4.00		
TINAC	Suministro y colocación de Tinaco marca Rotoplas de 1200 litros, incluye base de tabique y todas sus conexiones para su correcto funcionamiento.	pza.	1.00		
Total de INSTALACION HIDRAULICA					
INSTALACION ELECTRICA					
*TEMP2	Salida de alumbrado o contacto con caja de lámina galvanizada y tubo conduit p.d. en diámetro de 13 y 25 mm, conductores marca marca condumex tipo THW LS 90° cal. #10 al 14. Incluye: contra, monitores, 3 capas de cinta de aislar plástica scotch # 33, 3% de desperdicio y 3 % de puntas.	pieza	8.00		
*TEMP3	Salida de contacto monofásico polarizado duplex de 15 AMP. AH con caja de lámina y tubo conduit p.d. de diámetro de 13mm y 25m. Incluye todo lo necesario para su buen funcionamiento.	pieza	8.00		
*TEMP4	Suministro, armado, colocación y conexión de gabinete de sobre poner equipado con balastro electrónico, 2 lámparas fluorescentes de 32 watts ahorro de energía en tubo T-8 (compatible con la balastra) difusor de acrílico de 122x23 cm. lámina esmaltada calibre #26 inc. Base kulka con segura, material de fijación con 4 anclas,	pieza	8.00		

AUTORIZÓ:

ELABORO:

LIC. ROGELIO BELTRAN CASAREZ
DIRECTOR DE DESARROLLO SOCIAL



ING. LUIS ENRIQUE BARAJAS DIAZ



AYUNTAMIENTO MUNICIPAL

DIRECCION DE DESARROLLO SOCIAL

OBRA: Construcción de Clínica de Salud.

FRESNILLO, ZACATECAS

UBIC. Comunidad La Encantada Fresnillo, Zacatecas

FECHA: 22-FEBRERO-2016

Presupuesto					
Clave	Descripción	Unidad	Cantidad	Precio Unitario	Total
	fulminante #22 y pruebas.				
*TEMP5	Suministro y colocación de interruptor termomagnético de 1 polo de 15x50 amp. tipo QO, incluye: conexión y prueba.	pieza	1.00		
*TEMP6	Suministro y colocación de tablero de distribución general tipo QO, marca square D, incluye: material, mano de obra herramienta y todo lo necesario para su buen funcionamiento.	pieza	1.00		
Total de INSTALACION ELECTRICA					
EQUIPAMIENTO					
MESEXI	SUMINISTRO DE MESA DE EXPLORACION C/PIERNERAS	PZA	1.00		
BANQU	SUMINISTRO DE BANQUETA DE ALTURA	PZA	1.00		
BANCO	SUMINISTRO DE BANCO GIRATORIO	PZA	1.00		
BASCU	SUMINISTRO DE BASCULA CON ESTADIMETRO	PZA	1.00		
BASCU	SUMINISTRO DE BASCULA PESA BEBES	PZA	1.00		
LAMPA	SUMINISTRO DE LAMPARA DE CHICOTE	PZA	1.00		
MESA	SUMINISTRO DE MESA PASTEUR CON CAJON	PZA	1.00		
BIOMBC	SUMINISTRO DE BIOMBO DE TRES HOJAS	PZA	1.00		
VITRIN	SUMINISTRO DE VITRINA PARA CONSULTORIO	PZA	1.00		
ESTESC	SUMINISTRO DE ESTETOSCOPIO DUPLEX	PZA	1.00		
ESTETC	SUMINISTRO DE ESTETOSCOPIO PINARD	PZA	1.00		
ESFIGM	SUMINISTRO DE ESFIGMANOMETRO PORTATIL	PZA	1.00		
CHARO	SUMINISTRO DE CHAROLA C/TAPA DE ACERO INOXIDABLE	PZA	1.00		
COJIN	SUMINISTRO DE COJIN DE KELLY	PZA	1.00		
TIJERA	SUMINISTRO DE TIJERAS METZEMBAUM RECTAS	PZA	1.00		
TIJERA	SUMINISTRO DE TIJERAS METZEMBAUM CURVAS	PZA	1.00		
PINZAS	SUMINISTRO DE PINZAS KELLY	PZA	1.00		
GLUCO	SUMINISTRO DE GLUCOMETRO	PZA	1.00		
TERMO	SUMINISTRO DE TERMOMETRO DOBLE COLUMNA	PZA	1.00		

AUTORIZÓ:

ELABORO:

LIC. ROGELIO BELTRAN CASAREZ
DIRECTOR DE DESARROLLO SOCIAL

ING. LUIS ENRIQUE BARAJAS DIAZ

AYUNTAMIENTO MUNICIPAL

DIRECCION DE DESARROLLO SOCIAL

OBRA: Construccion de Clinica
de Salud.
UBIC. Comunidad La Encantada
Fresnillo, Zacatecas

FRESNILLO, ZACATECAS

FECHA: 22-FEBHRERO-2016

Presupuesto					
Clave	Descripción	Unidad	Cantidad	Precio Unitario	Total

Total de EQUIPAMIENTO

LIMPIEZA


LMP001	Limpieza final de la obra con detergente en polvo, agua y acido muriatico diluido, hasta una altura maxima de 3.00 m., incluye: acarreo los materiales hasta una 1a. estacion a 20 m. de distancia horizontal.	m2	56.16		
--------	--	----	-------	--	--

Total de LIMPIEZA

Total de CONSTRUCCIÓN DE CLINICA DE SALUD TIPO DE 6.00 X 11.00 METROS EN LA COMUNIDAD DE LA ENCANTADA, FRESNILLO, ZACATECAS

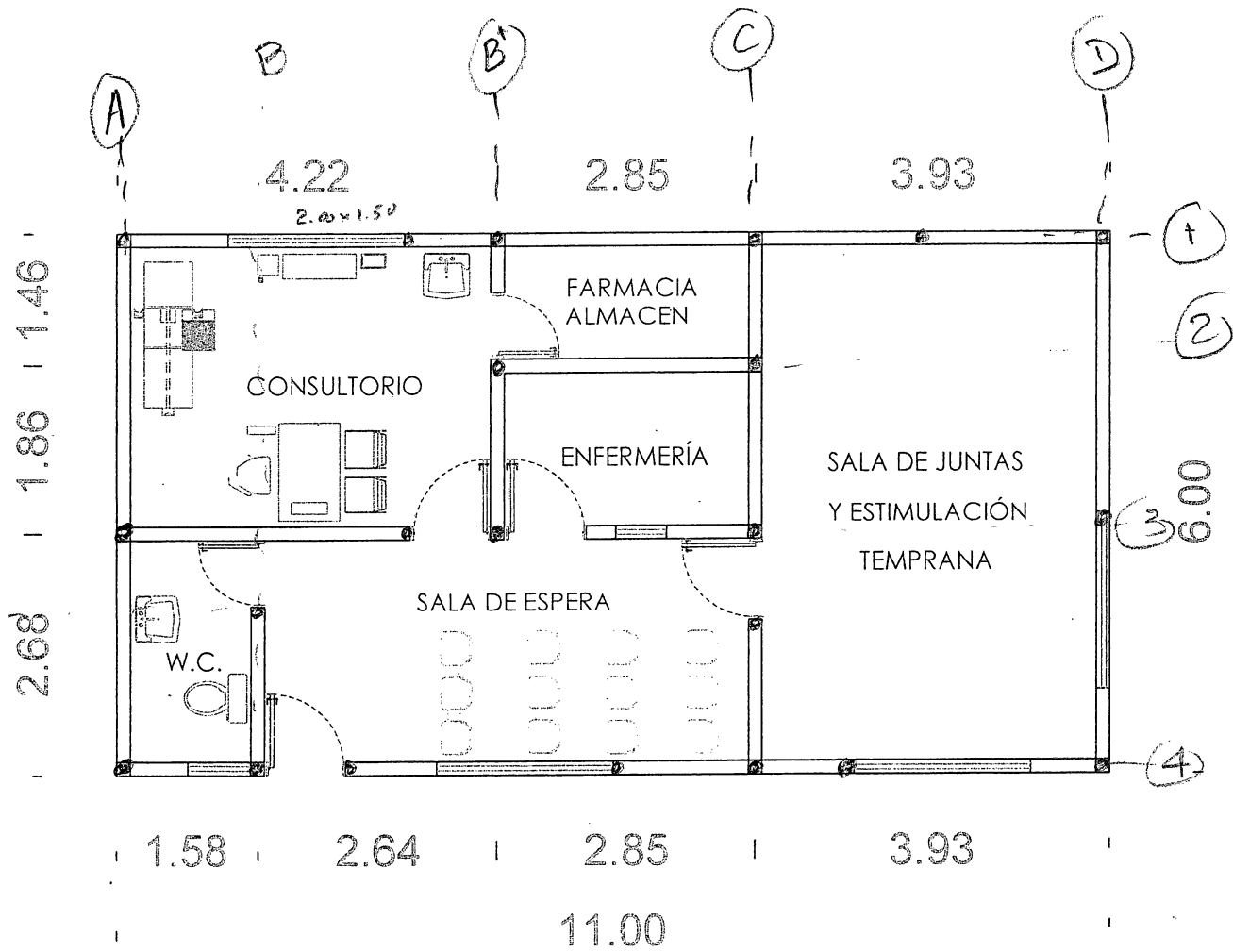
Subtotal de Presupuesto

AUTORIZÓ:


LIC. ROGELIO BELTRAN CASAREZ
DIRECTOR DE DESARROLLO SOCIAL

ELABORO:


ING. LUIS ENRIQUE BARAJAS DIAZ



CASA DE SALUD TIPO

JURISDICCION SANITARIA N° 3
FRESNILLO, ZAC.