

H. AYUNTAMIENTO DE FRESNILLO, ZAC.  
DIRECCION DE DESARROLLO SOCIAL.

HOJA No. 1

OBRA: AMPLIACION DE RED DE ALCANTARILLADO.  
UBICACION: VARIAS CALLES  
LOCALIDAD: SAN PEDRO DE ABREGO FRESNILLO, ZAC.

CATALOGO DE CONCEPTOS SIN PRECIOS.

Tipo	S	Clave	Descripción	Unidad	Cantidad
Capitt	-	1	AMPLIACION DE RED DE ALCANTARILLADO EN VARIAS CALLES DE LA COMUNIDAD SAN PEDRO DE ABREGO, FRESNILLO, ZAC.		
Subca	-	1.1	PRELIMINARES.		
Conce	MFOC-010217-	1	LETRERO ALUSIVO A LA OBRA DE 3.00 x 2.00 m, SOPORTES DE 1.20 M. LIBRES POR PIEZA, INCLUYE: PTR DE 3"X2", LAMINA LISA CALIBRE 18, TUBULAR DE 2"X2" HABILITADO DE MATERIALES. PINTURA GENERAL Y ROTULADO.	PZA	1.00
Conce	MFOC-010301		TRAZO Y NIVELACIÓN CON EQUIPO TOPOGRÁFICO (NIVEL FIJO), ESTABLECIENDO EJE DE REFERENCIA Y BANCOS DE NIVEL, INCLUYE: MATERIALES, MANO DE OBRA, EQUIPO Y HERRAMIENTAS.	M2	548.87
Subca	-	1.2	EXCAVACIONES.		
Conce	MFOC-020123		EXCAVACION EN CEPAS CON RETROEXCAVADORA, INCLUYE AFINE DE TALUDES. MATERIAL SECO, TIPO "B", PROFUNDIDAD DE 0.00 A 2.00 M.	M3	199.23
Conce	MFOC-020125		EXCAVACION EN CEPAS CON RETROEXCAVADORA, CON MARTILLO HIDRAULICO, INCLUYE AFINE DE TALUDES. MATERIAL SECO, TIPO "C", PROFUNDIDAD DE 0.00 A 2.00 M.	M3	464.87
Subca	-	1.3	PLANTILLA Y TUBERIA.		
Conce	MFOC-030401		SUMINISTRO Y COLOCACION DE PLANTILLA DE ARENA DE 10.00 CM DE ESPESOR PARA RECIBIR TUBERIA, INCLUYE: MATERIALES, MANO DE OBRA, ACARREO DE MATERIALES A 20.00 MTS. DE LONGITUD HORIZONTAL.	M3	54.88
Conce	MFDJ-0206		SUMINISTRO Y COLOCACION DE TUBO P.V.C. SANITARIO LISO DE 10" ( 250 MM) SERIE 25, CON JUNTA HERMETICA, PARA LA RED GENERAL. INCLUYE, ALINEACION Y NIVELACION.	ML	784.10
Subca	-	1.4	RELLENOS.		
Conce	MFOC-020702		RELLENO POR MEDIOS MANUALES COMPACTADO AL 90% PROCTOR ( BAILARINA) UTILIZANDO MATERIAL PRODUCTO DE LA EXCAVACION. INCLUYE:	M3	263.46

AUTORIZO:

ELABORO:

LIC. CESAR BONILLA B. DILLO.  
DIRECTOR DE DESARROLLO SOCIAL.

ING. MARIO BENITEZ HERNANDEZ.  
AREA TECNICA.

H. AYUNTAMIENTO DE FRESNILLO, ZAC.  
DIRECCION DE DESARROLLO SOCIAL.

HOJA No. 2

OBRA: AMPLIACION DE RED DE ALCANTARILLADO.  
UBICACION: VARIAS CALLES  
LOCALIDAD: SAN PEDRO DE ABREGO FRESNILLO, ZAC.

**CATALOGO DE CONCEPTOS SIN PRECIOS.**

Tipo	S	Clave	Descripción	Unidad	Cantidad
			SELECCION DE MATERIAL		
Conce		MFOC-02070	RELLENO POR MEDIOS MANUALES SIN COMPACTAR UTILIZANDO MATERIAL PRODUCTO DE LA EXCAVACION. NO INCLUYE SELECCION DE MATERIAL	M3	301.88
			<b>POZOS DE VISITA.</b>		
	Subca	1.5			
Conce		MFDJ-0132	POZO DE VISITA DE 0.61 A 1.20 MTS.DE ANCHO DE 0.90 MTS. DE PROFUNDIDAD, MURO DE TABICON SOLIDO DE CONCRETO 10X14X28 CM., DE 28 CM. DE ESPESOR ASENTADO CON MORTERO CEM-ARENA 1: 5 Y APLANADO PULIDO CON MORTERO CEMENTO ARENA 1:4 DE 2.00 CM. DE ESPESOR, PLANTILLA DE 10.00 CM. DE ESPESOR DE CONCRETO F'C=150 KG/CM2., BROCAL Y TAPA DE CONCRETO; FORJADO DE MEDIA CAÑA CON CONCRETO SIMPLE F'C= 250 KG/CM2. INCLUYE: EXCAVACION, ACARREO PRODUCTO DE EXCAV. A 20.00 MTS., RELLENO CON MATERIAL PRODUCTO DE EXCAVACION, MATERIALES, DESPERDICIOS, MANO DE OBRA Y HERRAMIENTA.	PZA	1.00
Conce		MFDJ-0134-1	POZO DE VISITA DE 0.61 A 1.20 MTS.DE ANCHO DE 1.35 MTS. DE PROFUNDIDAD, MURO DE TABICON SOLIDO DE CONCRETO 10X14X28 CM., DE 28 CM. DE ESPESOR ASENTADO CON MORTERO CEM-ARENA 1: 5 Y APLANADO PULIDO CON MORTERO CEMENTO ARENA 1:4 DE 2.00 CM. DE ESPESOR, PLANTILLA DE 10.00 CM. DE ESPESOR DE CONCRETO F'C=150 KG/CM2., BROCAL Y TAPA DE CONCRETO; FORJADO DE MEDIA CAÑA CON CONCRETO SIMPLE F'C= 250 KG/CM2. INCLUYE: EXCAVACION, ACARREO PRODUCTO DE EXCAV. A 20.00 MTS., RELLENO CON MATERIAL PRODUCTO DE EXCAVACION, MATERIALES, DESPERDICIOS, MANO DE OBRA Y HERRAMIENTA.	PZA	1.00
Conce		MFDJ-0132-1	POZO DE VISITA DE 0.61 A 1.20 MTS.DE ANCHO DE 1.00 MTS. DE PROFUNDIDAD, MURO DE TABICON SOLIDO DE CONCRETO 10X14X28 CM., DE 28 CM. DE ESPESOR ASENTADO CON MORTERO CEM-ARENA 1: 5 Y APLANADO PULIDO CON MORTERO CEMENTO ARENA 1:4 DE 2.00 CM. DE ESPESOR, PLANTILLA DE 10.00 CM. DE	PZA	12.00

AUTORIZO:

ELABORO:

LIC. CÉSAR BONILLA BADILLO.  
DIRECTOR DE DESARROLLO SOCIAL.

ING. MARIO BENITEZ HERNANDEZ.  
AREA TECNICA.

H. AYUNTAMIENTO DE FRESNILLO, ZAC.  
DIRECCION DE DESARROLLO SOCIAL.

HOJA No. 3

OBRA: AMPLIACION DE RED DE ALCANTARILLADO.  
UBICACION: VARIAS CALLES  
LOCALIDAD: SAN PEDRO DE ABREGO FRESNILLO, ZAC.

**CATALOGO DE CONCEPTOS SIN PRECIOS.**

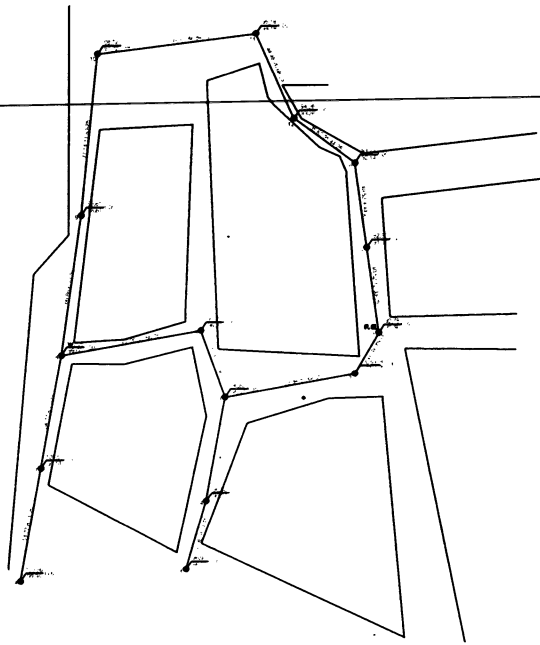
Tipo	S	Clave	Descripción	Unidad	Cantidad
			ESPEJOR DE CONCRETO F'C=150 KG/CM2., BROCAL Y TAPA DE CONCRETO; FORJADO DE MEDIA CAÑA CON CONCRETO SIMPLE F'C= 250 KG/CM2. INCLUYE: EXCAVACION, ACARREO PRODUCTO DE EXCAV. A 20.00 MTS., RELLENO CON MATERIAL PRODUCTO DE EXCAVACION, MATERIALES, DESPERDICIOS, MANO DE OBRA Y HERRAMIENTA.		
Subca:	-	1.6	<b>ACARREOS Y LIMPIEZA.</b>		
Conce		MFOC-010217	ACARREO DE ESCOMBRO PRODUCTO DE DEMOLICIONES Y/O EXCAVACIONES EN CAMION DE VOLTEO FUERA DE OBRA A UNA DISTANCIA DE 10 KM. INCLUYE: CARGA A MANO, EQUIPO Y HERRAMIENTA	M3	311.86
Conce		MFOC-010307	LIMPIEZA GRUESA AL FINAL DE OBRA PARA ENTREGAR. INCLUYE: MANO DE OBRA, EQUIPO Y HERRAMIENTA.	M2	1,580.00

AUTORIZO:

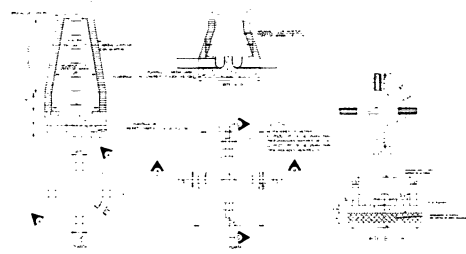
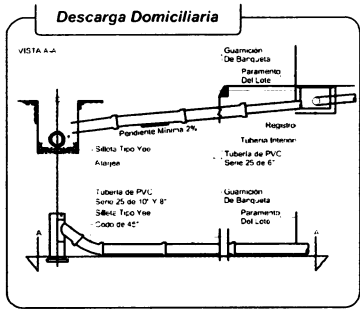
  
LIC. CESAR BONILLA BADILLO.  
DIRECTOR DE DESARROLLO SOCIAL.

ELABORO:

ING. MARIO BENITEZ HERNANDEZ.  
AREA TECNICA.



## ZANJA TIPO



POZOS DE VISITA COMUN

<b>PRESIDENCIA MUNICIPAL DE FRESNILLO. DIRECCION DE DESARROLLO SOCIAL.</b>	
<b>PROYECTO: SAN PEDRO DE ABREGO. LOCALIDAD FRESNILLO, ZAC.</b>	
ALCANTARILLADO	
PRESIDENTE MUNICIPAL DE FRESNILLO. LIC. JOSE HARO DE LA TORRE.	
DIRECTOR DE DESARROLLO SOCIAL. LIC. CESAR BONILLA BADILLO.	
DIRECTOR DE OBRAS PUBLICAS. ARO. ALFONSO HERNANDEZ VALDEZ.	
<b>PLANO N°: ALC-1</b>	
<b>ESCALA : 1:1000</b>	
<b>FECHA : JUNIO/2017</b>	