

AYUNTAMIENTO MUNICIPAL
DIRECCION DE DESARROLLO SOCIAL
FRESNILLO, ZACATECAS

10-mayo-2017

OBRA: Rehabilitación de clinica de salud.

UBICACION: Comunidad de San Jeronimo Ffresnillo, Zacatecas

Presupuesto					
Clave	Descripción	Unidad	Cantidad	Precio Unitario	TOTAL
REHABILITACION DE CLINICA DE SALUD EN LA COMUNIDAD DE SAN JERONIMO, FRESNILLO, ZACATECAS					
MFOC	DEMOLICION A MANO DE CONCRETO SIMPLE EN CIMENTACION, INCLUYE CARGA Y ACARREO A 20.00 MTS. DE LONGITUD HORIZONTAL	M3	68.89		
60124	Firme de 8 cm. de concreto F'c=150 kg/cm2, acabado escobillado incluye: materiales, acarreo, preparación de la superficie, nivelación, cimbrado, colado, mano de obra, equipo y herramienta.	M2	68.89		
60613	Loseta interceramic Iron Slate de 33.5 x 33.5 cms de primera; asentado con Adhesivo blanco premier, lechadeado con cemento blanco.	M2	68.89		
60601	Zoclo de cerámica vidriada de 1a. clase de 10 cm., asentada con pegazulejo terminada emboquillada con lechada de cemento blanco., incluye: materiales, herramienta y mano de obra.	ML	59.90		
22020	Impermabilización de azotea aplicando una capa de primacreto A y tres capas de Fibracreto intercalado con dos capas de Flexocreto 100	M2	68.89		
MFOC	Aplanado fino en plafon con mr c-a 1:3, e=2.5 cm, y h= 3.00 m, incluye: dosificación y mezcla manual de materiales.	M2	68.89		
MFOC	Suministro y aplicación de pintura vinilica marca comex linea real flex, sobre muros y plafones, sobre aplanados con acabado fino , incluye: aplicación a dos manos, sellador vinilico, rebabear, limpieza y preparación de la superficie, materiales, herramienta, mano de obra y todo lo necesario para su correcta ejecución.	M2	323.21		
INSTALACION SANITARIA					
MFOC	INSTALACION SANITARIA A BASE DE TUBERIA PVC DE 2" ,4"Y 6" SANITARIO MCA. OMEGA O REX INCLUYE: CONEXIONES Y ACCESORIOS, MANO DE OBRA COMO DESPERDICIOS, HERRAMIENTA, EQUIPO Y TODO LO NECESARIO PARA SU EJECUCION.	SAL	1.00		
MFOC	SALIDA SANITARIA PARA LAVABO O MINGITORIO SIN VENTILACION A BASE DE TUBERIA SANITARIA DE PVC DE 2" INCLUYE: MATERIALES, MANO DE OBRA, PRUEBAS, EQUIPO HERRAMIENTAS Y TODO LO NECESARIO PARA SU FUNCIONAMIENTO .	SAL	1.00		
MFOC	SALIDA SANITARIA PARA WC CON VENTILACION A BASE DE TUBERIA DE PVC DE 4" REFORZADO, CON DESARROLLO DE 3 M. INCLUYE: MATERIALES MANO DE OBRA PRUEBAS EQUIPO,	SAL	1.00		

AUTORIZO:

ELABORÓ:


LIC. CESAR BONILLA BADILLO
DIRECTOR DE DES. SOCIAL


ING. LUIS ENRIQUE BARAJAS DIAZ

AYUNTAMIENTO MUNICIPAL
DIRECCION DE DESARROLLO SOCIAL
FRESNILLO, ZACATECAS

10-mayo-2017

OBRA: Rehabilitación de clinica de salud.

UBICACION: Comunidad de San Jeronimo Ffresnillo, Zacatecas

Presupuesto					
Clave	Descripción	Unidad	Cantidad	Precio Unitario	TOTAL
	HERRAMIENTA Y TODO LO NECESARIO PARA SU FUNCIONAMIENTO.				
MFOC	REGISTRO DE 0.40 X 0.60 X 60 M (INT) DE TABIQUE ROJC RECOCIDO EN 14 CM JUNTEADO CON MORTERO CEMENTO-ARENA 1:4, ACABADO PULIDO, PLANTILLA DE CONCRETO F'C=150 KG/CM2, INCLUYE: MARCO Y CONTRAMARCO DE ANGULO 3/16X 1 1/4" CON PINTURA DE FONDO Y ESMALTE Y TAPA DE CONCRETO, MATERIALES, MANO DE OBRA, DESPERDICIOS, ACARREOS A 20.00 MTS. DE LONGITUD HORIZONTAL Y TODO LO NECESARIO PARA SU EJECUCION.	PZA	2.00		
MFOC	SUMINISTRO Y COLOCACION DE INODORO COLOR BLANCO MARCA VITROMEX GRECO BLANCO, INCLUYE: ALIMENTADOR, CUELLO DE CERA, PIJAS PARA PISO LLAVE ANGULAR, ASIENTO Y TAPA, MATERIALES, HERRAMIENTA, EQUIPO, MANO DE OBRA Y TODO LO NECESARIO PARA SU FUNCIONAMIENTO .	pza.	1.00		
MFOC	SUMINISTRO Y COLOCACION DE LAVABO MARCA VITROMEX AZALEA BLANCO, INCLUYE:ALIMENTADOR, LLAVE MEZCLADORA CROMADA MARCA DICA, CESPOL METALICO CROMADO, LLAVE ANGULAR, MATERIALES, MANO DE OBRA, HERRAMIENTA, EQUIPO Y TODO LO NECESARIO PARA SU CORRECTA EJECUCION.	Pza.	1.00		
Total de INSTALACION SANITARIA					
INSTALACION HIDRAULICA					
MFOC	INSTALACION HIDRAULICA A BASE DE TUBERIA DE CPVC DE 1/2 Y 3/4", INCLUYE CONEXIONES, ACCESORIOS, MANO DE OBRA, DESPERDICIOS, HERRAMIENTA, EQUIPO Y TODO LO NECESARIO PARA SU EJECUCION. INCLUYE MATERIALES, MANO DE OBRA, HERRAMIENTA Y TODO LO NECESARIO PARA SU EJECUCION.	sal	2.00		
MFOC	SUMINISTRO Y COLOCACION DE TINACO DE 1100 LTS. DE CAPACIDAD, MARCA FENIX, INCLUYE: TUBERIA DE COBRE DE 1/2 (12.00 MTS), 1.00 LLAVE COMPUERTA DE COBRE DE 1/2, TUERCA BUSHING GALVANIZADA DE 1 1/2" A 1/2", NIPLE DE 1/2" X 10", 8 CODOS DE COBRE, HERRAMIENTA, MANO DE OBRA Y TODO LO NECESARIO PARA SU CORRECTO FUNCIONAMIENTO.	pza.	1.00		
Total de INSTALACION HIDRAULICA					
Total de REHABILITACION DE CLINICA DE SALUD EN LA COMUNIDAD DE SAN JERONIMO, FRESNILLO, ZACATECAS					

AUTORIZO:

ELABORÓ:


LIC. CESAR BONILLA BADILLO
DIRECTOR DE DES. SOCIAL


ING. LUIS ENRIQUE BARAJAS DIAZ

AYUNTAMIENTO MUNICIPAL
DIRECCION DE DESARROLLO SOCIAL
FRESNILLO, ZACATECAS

10-mayo-2017

OBRA: Rehabilitación de clinica
de salud.

UBICACION: Comunidad de San Jeronimo
Ffresnillo, Zacatecas

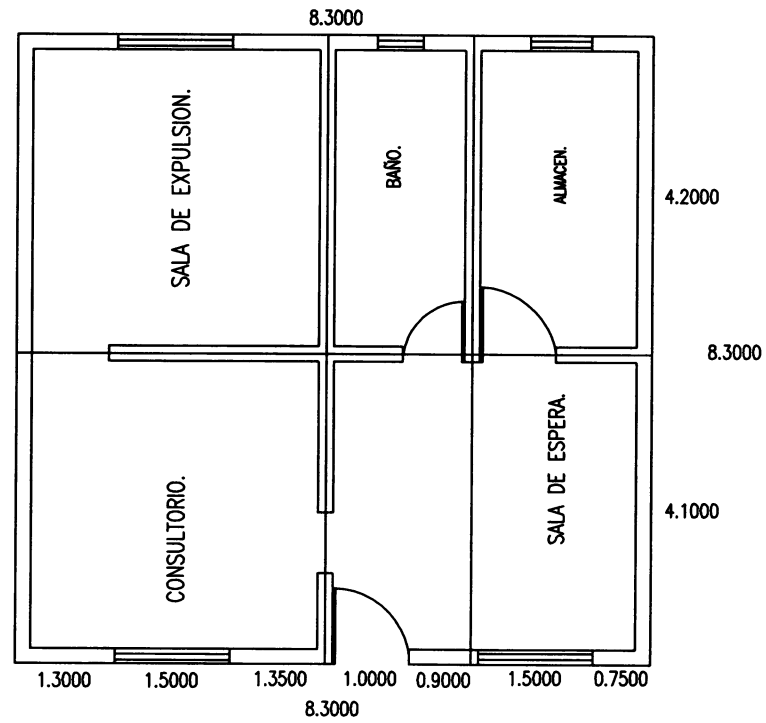
Presupuesto					
Clave	Descripción	Unidad	Cantidad	Precio Unitario	TOTAL
Subtotal de Presupuesto					
				Impuesto	
				Total	

AUTORIZO:

ELABORÓ:

LIC. CESAR BONILLA BADILLO
DIRECTOR DE DES. SOCIAL


ING. L. UIS ENRIQUE BARAJAS DIAZ



REHABILITACION CLINICA DE SALUD

COMUNIDAD DE SAN JERONIMO, FRESNILLO, ZACATECAS