

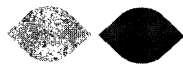
Fresnillo
por su grandeza



GOBIERNO DEL ESTADO DE ZACATECAS
SECRETARÍA DE ECONOMÍA

OBRA: CONSTRUCCION DE COMEDOR COMUNITARIO, UBICADO EN EL HOSPITAL GENERAL DE FRESNILLO, ZACATECAS.

TIPO	CLAVE	DESCRIPCION	UNIDAD	CANTIDAD	PRECIO U.	TOTAL
Subcapítulo	#A1	PRELIMINARES				
Concepto	1	LIMPIA, TRAZO Y NIVELACION DEL TERRENO, INCLUYE: COLOCACION DE PUENTES Y REFERENCIAS, MATERIALES, MANO DE OBRA, HERRAMIENTA Y EQUIPO	M2	214.77		
Concepto	2	DESALME DE TERRENO POR MEDIOS MECANICOSI TIPO II TODAS LAS ZONAS. INCLUYE: ACARREOS LOCALES Y LIMPIEZAS	M3	49.13		
Concepto	3	RELLENO DE TEPETATE COMPACTADO AL 95% DE SU PVSM POR MEDIOS MECANICOS EN CAPAS DE HASTA 20 cm. DE ESPESOR. INCLUYE: SUMINISTRO DE TEPETATE, AGUA LA NECESARIA, MEDIDO COMPACTO, SELECCION DEL MATERIAL, TENDIDO, PAPEADO DE MATERIAL, ACARREOS DENTRO DE LA OBRA, LIMPIEZAS.	M3	85.20		
Concepto	4	CARGA Y ACARREO EN CAMION DE MATERIAL MIXTO AL PRIMER KILOMETRO, ZONA URBANA, SUBURBANA, TERRACERIAS, ETC. (CARGA MECANICA) MEDIDO COMPACTO	M3	50.00		
Concepto	5	ACARREO EN CAMION DE MATERIAL MIXTO A KMS. SUBSECUENTES, ZONA SUBURBANA	M3/KM	250.00		
Subcapítulo	#A2	CIMENTACION				
Concepto	6	EXCAVACION POR MEDIOS MECANICOS EN CEPA EN TERRENO TIPO II DE 0.00 A 2.00 m DE PROFUNDIDAD. INCLUYE: AFINE DE TALUDES Y FONDO, COMO LA CONSERVACION DE LA LINDA	M3	63.60		
Concepto	7	PLANTILLA DE CONCRETO F'c=100 Kg/cm2, TMA 19 mm TRITURADA, HECHO EN OBRA, DE 6 cm. DE ESPESOR. INCLUYE: COLADO, TENDIDO, NIVELADO, ACARREOS DENTRO DE LA OBRA, LIMPIEZAS	M2	32.40		
Concepto	8	CIMENTACION DE MAMPOSTERIA ASENTADA CON MORTERO CEMENTO-ARENA 1:5. INCLUYE: MATERIALES, DESPERDICIOS, HERRAMIENTA MENOR Y MANO DE OBRA POR UNIDAD DE OBRA TERMINADA	m3	17.50		
Concepto	9	ZAPATA AISLADA (Z-1) DE 1.60 X 1.60 M X 0.25 M DE PERALTE, DE CONCRETO PREMEZCLADO F'c=250 KG/CM2, REFORZADA CON PARRILLA VARS. LONGITUDINALES DEL # 4) Y TRANSVERSALES DEL # 4 A CADA 15 CM. INCLUYE: SUMINISTRO DE MATERIALES, ACARREOS, CORTES, TRASLAPES, DESPERDICIOS, HABILITADO, CIMBRADO ACABADO COMÚN, COLADO, VIBRADO, DESCIMBRADO, CURADO, MANO DE OBRA, EQUIPO, HERRAMIENTA	PZA	10.00		
Concepto	10	DADO DE 0.45X0.45X0.75 M. DE ALTURA, DE CONCRETO F'c=250 KG/CM2 TMA 19 MM. REFORZADO CON 12 VRS. DEL #5 Y E#3 @ 15 CM. CON CUATRO ANCLAS DE ACERO A BASE DE VARILLA 1" (DESARROLLO DE 1.25MTS VER DETALLE EN PLANO) ROSCADA Y CON TUERCA Y CONTRATUERCA; INCLUYE: MATERIALES, MANO DE OBRA, HERRAMIENTA, EQUIPO , FLETES, ACARREOS, GANCHOS, TRASLAPES, ALAMBRE RECOCIDO, SILLETAS, DOBLECES, DESPERDICIOS, CRUCES; DE IGUAL MANERA SE DEBERA CONSIDERAR EN EL CONCRETO DE LOS MISMOS ELEMENTOS, LOS TRABAJOS DE: TRAZO Y NIVELACION, COLADO, VIBRADO, CURADO, CIMBRADO, DESCIMBRADO, DESPERDICIOS, LIMPIEZA DE MATERIAL EXCEDENTE FUERA DE LA OBRA , TRABAJO	PZA	10.00		
Subcapítulo	#A3	ESTRUCTURA				
Concepto	11	SUMINISTRO Y COLOCACION DE ESTRUCTURA DE VIGA IPR PERFIL LAMINADO, CUALQUIER SECCION ACERO A-36 Fy=2530kg/cm2 . INCLUYE: CORTES, DESPERDICIOS, SOLDADURAS, ACARREOS DENTRO DE LA OBRA, Y ELEVACIONES DE HASTA 9.00m DE ALTURA, APLICACION DE PRIMER ANTICORROSIVO, LIMPIEZAS, MATERIALES, MANO DE OBRA Y HERRAMIENTAS.	KG	20,892.00		
Concepto	12	SUMINISTRO Y COLOCACION DE PLACA PARA CONEXION, PLACAS DE BASE Y CARTABON A BASE DE PLACAS DE ACERO A-36 CUALQUIER ESPESOR INCLUYE:CORTES, SOLDADURAS, ACARREOS DENTRO DE LA OBRA, ELEVACIONES, A CUALQUIER ALTURA, LIMPIEZAS, DESPERDICIOS, MATERIALES, MANO DE OBRA Y HERRAMIENTAS.	KG	380.00		
Concepto	13	SUMINISTRO Y COLOCACION DE ANCLAS DE ACERO DE 3/4" ACERO 1018 COLD ROLLED, CON DESARROLLO DE 70cms . INCLUYE: ELEMENTOS DE FIJACION, NIVELADO, ALINEADO, ACARREOS DENTRO DE LA OBRA, ELEVACIONES A CUALQUIER ALTURA, LIMPIEZAS, DESPERDICIOS, MATERIALES, MANO DE OBRA Y HERRAMIENTA.	PZA	60.00		
Concepto	14	SUMINISTRO Y COLOCACION DE SISTEMA DE PISO PARA LOSA DE ENTREPISO N+1, SECCION COMPUESTA, TIPO LOSA-ACERO, A BASE DE LAMINA PERIL ESTRUCTURAL DECK 25 O SIMILAR EN CAL. 22 CAPA DE COMPRESION DE 6CM ELECTROSOLDADA 6-6/10-10, CONECTOR PERFIL CPS 3"x6.1kg/mlx70mmQ40cm. INCLUYE: CORTES, ALINEADO, NIVELADO, ACARREOS DENTRO DE LA OBRA, ELEVACIONES A 4.50MT DE ALTURA, DESPERDICIOS, LIMPIEZAS, MATERIALES, MANO DE OBRA Y HERRAMIENTAS	M2	332.00		
Concepto	14a	SUMINISTRO Y COLOCACION DE CUBIERTA DE LAMINA PINTRO CON CAPA DE POLIESTIRENO DE 1", INCLUYE: ELEMENTOS DE FIJACION, PAJUNTAS, GÓTERONES, REFERENCIAS ELEVACIONES A CUALQUIER ALTURA	M2	214.00		
Subcapítulo	#A4	ALBAÑILERIA				
Concepto	15	IMPERMEABILIZACION DE CADENAS DE DESPLANTE EN MUROS, CON UNA CAPA DE EMULTEX (O SIMILAR), DOS CAPAS DE BITUMEX (O SIMILAR) Y UNA CAPA DE CRISTALINO (O SIMILAR)	ML	69.80		



Fresnillo

por su grandeza



MUNICIPIO DE FRESNILLO
H. AYUNTAMIENTO
2013-2018

OBRA: CONSTRUCCION DE COMEDOR COMUNITARIO, UBICADO EN EL HOSPITAL GENERAL DE FRESNILLO, ZACATECAS.

TIPO	CLAVE	DESCRIPCION	UNIDAD	CANTIDAD	PRECIO U.	TOTAL
Subcapítulo	#A1	PRELIMINARES				
Concepto	16	DALA DE DESPLANTE DE 15 X 20 CM. DE CONCRETO H.O. F'c=200 KG/CM2, T.M.A. 19MM, R.N. ARMADO CON 4 VARILLAS DEL # 3 (Ø3/8"), CON ESTRIBOS DE ALAMBRO # 2 (Ø1/4") A CADA 15 CM. INCLUYE: SUMINISTRO DE MATERIALES, ACARREOS, CORTES, TRASLAPES, DESPERDICIOS, HABILITADO, CIMBRADO, COLADO, ACABADO COMÚN, DESCIMBRADO, CURADO, LIMPIEZA, MANO DE OBRA, EQUIPO, HERRAMIENTA Y TODO LO NECESARIO PARA SU CORRECTA EJECUCIÓN. P.U.O.T.	ML	69.80		
Concepto	17	MURO DE BLOCK DE CONCRETO TIPO PESADO DE 12 x 20 x 40 cm., EN ESPESOR DE 12 cm. JUNTEADO CON MEZCLA DE MORTERO HIDRAULICO - ARENA 1:4, ACABADO APARENTE 1 O DOS CARAS SEGÚN SEA EL CASO, JUNTA RAYADA DE 0.7 A 1.0 cm. MAXIMO, A PLOMO Y NIVEL, REFUERZO TIPO ESCALERILLA A CADA 3 HILADAS, INICIANDO A PARTIR DE LA PRIMERA HILADA, INCLUYE: CORTE DE PIEZAS DE BLOCK CON CORTADORA DE DISCO, LIMPIEZA Y CONSERVACION DEL MISMO HASTA LA ENTREGA PARA CONSERVAR LA CARACTERISTICA DE APARENTE, INCLUYE: MATERIALES, MANO DE OBRA, ANDAMIOS, HERRAMIENTA, DESPERDICIOS, TRASLAPES, CRUCES DE ACERO DE REFUERZO, LIMPIEZAS Y ACARREOS DE SOBRESANTES FUERA DE	M2	227.18		
Concepto	18	CASTILLO AHOGADO EN UNA CELDA DEL BLOCK, PARA MURO DE 12cm. DE ESPESOR, CON CONCRETO F'c=150 kg/cm2, TMA 3/4", HECHO EN OBRA, R.N., REV. 14+/-2 CM., INCLUYE: 1 VARILLA DE 3/8", ANCLAJES, CRUCES DE VARILLA Y TRASLAPES DE LA MISMA. ACARREOS, ELEVACIONES, ELABORACIÓN, ASI COMO PICADO DEL CONCRETO, DESPERDICIOS, LIMPIEZAS Y ACARREOS DE SOBRESANTES FUERA DE LA OBRA HASTA TIRADERO OFICIAL, TRABAJO TERMINADO. IMPORTANTE : CONSIDERAR ACERO EN ANCLAJE CON LA CIMENTACION, ESCUADRA, CRUCES CON CERRAMIENTOS, ASI COMO LA LONGITUD NECESARIA PARA ANCLAR A LOSA DE	ML	115.00		
Concepto	19	MURO DE BLOCK CARA CORTADA DE CONCRETO TIPO PESADO DE 12 x 20 x 40 cm., EN ESPESOR DE 12 cm. JUNTEADO CON MEZCLA DE MORTERO HIDRAULICO - ARENA 1:4, ACABADO APARENTE 1 O DOS CARAS SEGÚN SEA EL CASO, JUNTA RAYADA DE 0.7 A 1.0 cm. MAXIMO, A PLOMO Y NIVEL, REFUERZO TIPO ESCALERILLA A CADA 3 HILADAS, INICIANDO A PARTIR DE LA PRIMERA HILADA, INCLUYE: CORTE DE PIEZAS DE BLOCK CON CORTADORA DE DISCO, LIMPIEZA Y CONSERVACION DEL MISMO HASTA LA ENTREGA PARA CONSERVAR LA CARACTERISTICA DE APARENTE, INCLUYE: MATERIALES, MANO DE OBRA, ANDAMIOS, HERRAMIENTA, DESPERDICIOS, TRASLAPES, CRUCES DE ACERO DE REFUERZO, LIMPIEZAS Y ACARREOS DE SOBRESANTES FUERA DE LA OBRA HASTA TIRADERO OFICIAL, TRABAJO TERMINADO.	M2	184.00		
Concepto	20	CASTILLO DE 15x15 cm DE CONCRETO f'c=150 Kg/cm2 TMA 19 mm HECHO EN OBRA, ARMADO CON 4Vrs#3E#2@20 cm. INCLUYE: ACARREOS DENTRO DE LA OBRA, ELEVACIONES, CUALQUIER ALTURA, CIMBRADO Y DESCIMBRADO, HABILITADO DEL ACERO, TRASLAPES, CRUCES, COLADO, VIBRADO, LIMPIEZAS.	m	45.00		
Concepto	21	FIRME DE CONCRETO PULIDO DE 10 CMS. DE ESPESOR CON CONCRETO PREMEZCLADO F'c=200 KG/CM2, TMA 3/4", R.N. , INCLUYE: ELEVACION DE CONCRETO A CUALQUIER ALTURA, MATERIALES, ANDAMIOS, CURADO, CIMBRADO, ACABADO PARA COLOCACION DE LOSETA DE CERAMICA. P.U.O.T.	M2	214.00		
Concepto	22	DALA DE CERRAMIENTO DE 15 X 20 CM. DE CONCRETO H.O. F'c=200 KG/CM2, T.M.A. 19MM, R.N. ARMADO CON 4 VARILLAS DEL # 3 (Ø3/8"), CON ESTRIBOS DE ALAMBRO # 2 (Ø1/4") A CADA 15 CM. INCLUYE: SUMINISTRO DE MATERIALES, ACARREOS, CORTES, TRASLAPES, DESPERDICIOS, HABILITADO, CIMBRADO, COLADO, ACABADO COMÚN, DESCIMBRADO, CURADO, LIMPIEZA, MANO DE OBRA, EQUIPO, HERRAMIENTA Y TODO LO NECESARIO PARA SU CORRECTA EJECUCIÓN. P.U.O.T.	ML	28.00		
Concepto	26	SUMINISTRO Y COLOCACION DE BAJADA DE AGUA PLUVIAL A BASE DE TUBO DE PVC SANITARIO LISO DE 100 mm DE DIAMETRO PARA CEMENTAR. INCLUYE: COPLES, ACARREOS DENTRO DE LA OBRA, CORTES, TENDIDO, ELEVACIONES, CUALQUIER ALTURA, PRUEBAS NECESARIAS, LIMPIEZAS.	m	30.00		
Subcapítulo	#A5	ESCALERAS				
Concepto	32	SUMINISTRO Y COLOCACION DE VIGAS IPR 8" X 4" X 22.5KG INCLUYE: CORTES, DESPERDICIOS, MANIOBRAS, SOLDADURA, PINTURA ANTICORROSIVA, ELEVACIONES, ACARREOS, TRABAJO TERMINADO.	KG	580.00		
Concepto	34	SUMINISTRO Y COLOCACION DE PLACAS Y/O CARTABONES MET LICAS DE 9MM PARA SOPORTE DE ESCALONES, INCLUYE: CORTES, PERFORACIONES, DESPERDICIOS, MANIOBRAS, SOLDADURA, PINTURA ANTICORROSIVA Y ESMALTE, ELEVACIONES, ACARREOS, TRABAJO TERMINADO.	KG	210.00		



Fresnillo
por su grandeza



ESTADOS UNIDOS MEXICANOS
SECRETARÍA DE ECONOMÍA

OBRA: CONSTRUCCION DE COMEDOR COMUNITARIO, UBICADO EN EL HOSPITAL GENERAL DE FRESNILLO, ZACATECAS.

TIPO	CLAVE	DESCRIPCION	UNIDAD	CANTIDAD	PRECIO U.	TOTAL
Subcapítulo	#A1	PRELIMINARES				
Concepto	35	FORJADO DE ESCALON EN ESCALERA A BASE DE ASP 2" X 1/4" DE ESPESOR, CON MEDIDAS 2.07 M DE LARGO Y .35 DE ANCHO, REFUERXO LONGITUDINAL CON 2 VARILLAS DEL N 3 Y REFUERZO TRASVERSAL CON VARILLAS DEL N 3 A CADA 15 CM, COLADO DE CONCRETO F'C = 150 KG/CM2 TMA 19MM, ACABADO LABADO EXPUESTO CON PIEDRA PI ON, INCLUYE: CORTES, SOLDADURA, REBABEO, PULIDO, APLICACION DE PRAMER ANTICORROSIVO, PINTURA ESMALTE, FLETES, CIMBRADO EN LA PARTE INFERIOR, DESCIMBRADO, CURADO CON AGUA, ACARREOS DENTRO DE LA OBRA, LIMPIEZAS.	PZA	75.00		
Concepto	36	SUMINISTRO Y COLOCACION DE DESCANSO EN ESCALERA A BASE DE LOSACERO DECK DE 25 CAL.22 CON MALLA ELECTROSOLDADA 6 X 6-10/10 PERNOS TIPO NELSON O SIMILAR DE 5/8 A/C 60, COLADO DE CONCRETO F'C = 150 KG/CM2 TMA 19MM, ACABADO LABADO EXPUESTO CON PIEDRA PI ON, INCLUYE MANIOBRAS, ALINEADO, NIVELADO, ACARREOS DENTRO DE LA OBRA, ELEVACIONES, CUALQUIER ALTURA LIMPIEZAS.	M2	80.00		
Concepto	37	SUMINISTRO, FABRICACION Y COLOCACION DE BARANDAL METALICO A BASE DE PLACA DE ACERO DE SECCION VARIABLE, DE 3/8" DE ESPESOR, CON HORIZONTALES DE TUBO DE 2" Y 1" DE CEDULA 30, Y FIJACION CON PLACA DE ACERO DE 3/16 DE ESPESOR DE 15 X 15 CM Y ANCLADAS A PIDO CON 4 VARILLAS DE 3/8, SEGUN DISEÑO INCLUYE: SOLDADURAS, FONDO ANTICORROSIVO Y PINTURA DE ESMALTE 100 DE COMEX O SIMILAR, MATERIAL DE FIJACION, TORNILLOS Y TAQUETES HILTS DE 3/8", CORTES, DESPERDICIOS, BARRENOS Y TODO LO NECESARIO PARA SU TERMINACION.	m	30.00		
Subcapítulo	#A6	INSTALACION ELECTRICA				
Concepto	38	SALIDA ELECTRICA DE CENTRO Y/O CONTACTOS CON TUBO CONDUIT GALV. P.D. DE 13, 19 Y 25 MM, INCLUYE: RANURADOS, RESANES, CAJAS CHALUPAS, CONTRAS Y MONITORES, CALBES THW CAL. 10, 12 Y/014 CALIDAD CONDUMEX, LATINCASA O MONTERREY, CONECTORES, ACARREOS DENTRO DE LA OBRA, ELEVACIONES, CUALQUIER ALTURA Y TODO LO NECESARIO PARA LA CORRECTA EJECUCION DEL CONCEPTO. (VER PLANO CORRESPONDIENTE).	SAL	70.00		
Concepto	39	SUMINISTRO Y COLOCACION DE CENTRO DE CARGAS TIPO QOD-4, MCA. SQUARE D, INCLUYE: ELEMENTOS DE FIJACION, PRUEBAS, MATERIALES MENORES Y DE CONSUMO, CONEXIONES, LIMPIEZAS, HERRAMIENTAS, MANO DE OBRA ESPECIALIZADA Y ACARREO DE MATERIALES AL SITIO DE SU COLOCACION.	PZA	2.00		
Concepto	40	SUMINISTRO Y COLOCACION DE INTERRUPTOR TERMOMAGNETICO DERIVADO CON 1 POLOS, DE 15-60 AMPERES, MCA. SQUARE D, CAT. QO. INCLUYE: PRUEBAS, MATERIALES MENORES, HERRAMIENTAS, MANO DE OBRA ESPECIALIZADA Y ACARREO DE MATERIALES AL SITIO DE SU COLOCACION.	PZA	6.00		
Concepto	41	SUMINISTRO E INSTALACION DE LUMINARIO FLUORESCENTE DE SOBREPONER, TIPO ENVOLVENTE, AHORRADOR DE ENERGIA DE 2 X 32 WATTS. FABRICADO EN LAMINA CAL 22, RECUBIERTO CON TRATAMIENTO FOSFATIZADO Y PINTURA ACRILICA O POLIESTER COLOR BLANCO, APLICADA ELECTROSTATICAMENTE Y TERMOENDURECIDA, PARA OBTENER UNA REFLECTANCIA MINIMA DE 90%, CON DIFUSOR ACRILICO PRISMATICO 100% PURO, TIPO ENVOLVENTE, CON UNA LONGITUD DE 120 CM., BALASTRO ELECTRONICO DE BAJA EMISION DE ARMONICAS, PARA OPERAR UNA O DOS LAMPARAS T8 DE 32 WATTS, LA LUMINARIA (COMPLETA) DEBERA CUMPLIR CON LA NORMA ANCE. INCLUYE: COPIA DE CERTIFICACION ANCE ANEXA EN EL TRAMITE DE LA ESTIMACION, FIJACION, CONEXION, MATERIALES MENORES, HERRAMIENTAS, GARANTIAS, MANO DE OBRA, PRUEBAS Y ACARREOS.	PZA	45.00		
Concepto	43	SUMINISTRO Y COLOCACION DE APAGADOR SENCILLO MARCA BTICINO LINEA MODUX N DE CATALOGO 657-00 INCLUYE: ALINEADO, CONEXIONES, ELEMENTOS DE FIJACION, ACARREOS DENTRO DE LA OBRA, ELEVACIONES CUALQUIER ALTURA.	PZA	20.00		
Concepto	44	SUMINISTRO Y COLOCACION DE APAGADOR DE ESCALERA MARCA QUINZI O No. DE CATALOGO 5800N. INCLUYE: ALINEADO, CONEXIONES, ELEMENTOS DE FIJACION, ACARREOS DENTRO DE LA OBRA, ELEVACIONES, CUALQUIER ALTURA, LIMPIEZAS.	PZA	20.00		
Concepto	45	SUMINISTRO Y COLOCACION DE CONTACTO DUPLEX 2P+T ENTRADA RECTA NEMA 5-15R COLOR BLANCO GRADO COMERCIAL CON PLACA Y TAPA DE INTEMPERIE MODELO REF. CAB-GH MARCA LEGRAND INCLUYE: ALINEADO, CONEXIONES, ELEMENTOS DE FIJACION, ACARREOS DENTRO DE LA OBRA, ELEVACIONES, CUALQUIER ALTURA, LIMPIEZAS.	PZA	20.00		
Concepto	46	SUMINISTRO Y COLOCACION DE CONTACTO DOBLE POLARIZADO MARCA BTICINO LINEA FORMA. INCLUYE: SOPORTE AISLANTE PARA 3 MODULOS, DOS TOMA CORRIENTES ATERRIZADOS UL2P+T DE 15 A, PLACA DE BRONCE B5CBX, ALINEADO, CONEXIONES, ELEMENTOS DE FIJACION, ACARREOS DENTRO DE LA OBRA, ELEVACIONES, CUALQUIER ALTURA, LIMPIEZAS.	PZA	20.00		
Concepto	47	SUMINISTRO Y COLOCACION DE TAPA MODELO MODUX DE 1,2 O 3 VENTANAS MARCA BTICINO INCLUYE: CHASIS, ALINEADO, ELEMENTOS DE FIJACION, ELEVACIONES, CUALQUIER ALTURA, ACARREOS DENTRO DE LA OBRA, LIMPIEZAS.	PZA	20.00		



Fresnillo

por su grandeza



AYUNTAMIENTO
2017-2018

OBRA: CONSTRUCCION DE COMEDOR COMUNITARIO, UBICADO EN EL HOSPITAL GENERAL DE FRESNILLO, ZACATECAS.

TIPO	CLAVE	DESCRIPCION	UNIDAD	CANTIDAD	PRECIO U.	TOTAL
Subcapítulo	#A1	PRELIMINARES				
Concepto	48	SUMINISTRO E INSTALACION DE SALIDA PARA TELEVISION MARCA BTICINO. DESCRIPCION DE LINEA: QUINZIÑO EVOLUCION. INCLUYE: GUIA DE ALAMBRE GALVANIZADO. TAPA PILOTO No. DE CODIGO QN100R/CB. CAJA PARA EMPOTRAR MISMA MARCA. MOD 503MS MATERIAL DE FIJACION, CONEXIONES, PRUEBAS, LIMPIEZAS Y LO NECESARIO PARA SU CORRECTO FUNCIONAMIENTO.	SAL	6.00		
Subcapítulo	#A7	INSTALACION ELECTRICA EXTERIOR				
Concepto	49	SUMINISTRO Y TENDIDO DE TUBO CONDUIT DE P.V.C. PESADO, DE 19 MM DIAM. INCLUYE: CONEXIONES, TRAZO, EXCAVACION, RELLENO, DESPERDICIOS, MATERIALES MENORES, PRUEBAS Y ACARREO AL SITIO DE SU COLOCACION.	ML	30.00		
Concepto	50	SUMINISTRO Y COLOCACION DE CABLE VINANEL THW-LS 600 V. A 75° C, 90° C, MARCA CONDUCTORES MONTERREY, (VIAKON-PROTOCOLIZADO), CABLE VINANEL 21 THW-LS 600 V. A 75° C, 90° C, MARCA CONDUMEX (CONDUMEX PROTOCOLIZADO). CAL. 10. INCLUYE: DESPERDICIOS, MATERIALES MENORES, HERRAMIENTA, CONEXIONES, MANO DE OBRA ESPECIALIZADA, LIMPIEZA DEL AREA DE TRABAJO, PRUEBAS Y ACARREO AL SITIO DE SU COLOCACION.	ML	60.00		
Concepto	51	SUMINISTRO Y COLOCACION DE CABLE VINANEL THW-LS 600 V. A 75° C, 90° C, MARCA CONDUCTORES MONTERREY, (VIAKON-PROTOCOLIZADO), CABLE VINANEL 21 THW-LS 600 V. A 75° C, 90° C, MARCA CONDUMEX (CONDUMEX PROTOCOLIZADO). CAL. 8. INCLUYE: DESPERDICIOS, MATERIALES MENORES, HERRAMIENTA, CONEXIONES, MANO DE OBRA ESPECIALIZADA, LIMPIEZA DEL AREA DE TRABAJO, PRUEBAS Y ACARREO AL SITIO DE SU COLOCACION.	ML	60.00		
Concepto	52	SUMINISTRO Y COLOCACION DE CABLE DE COBRE DESNUDO CAL. 10, AWG, MCA. CONDUMEX, CONELEC O CONDUCTORES MONTERREY. INCLUYE: DESPERDICIOS, MATERIALES MENORES, PRUEBAS Y ACARREO AL SITIO DE SU COLOCACION.	ML	60.00		
Concepto	53	SUMINISTRO Y COLOCACION DE INTERRUPTOR TERMOMAGNETICO CON GABINETE PARA INTERPERIE, 2 POLOS, DE 15 A 60 AMPERES, MCA. SQUARE'D, GABINETE NEMA 3 CAT. FA100RB, CON INTERRUPTOR TIPO FAL-22015-60. INCLUYE: MATERIALES MENORES Y DE FIJACION, PRUEBAS, HERRAMIENTAS, MANO DE OBRA Y ACARREO DE MATERIALES AL SITIO DE SU COLOCACION.	PZA	3.00		
Concepto	54	REGISTRO ELECTRICO DE 60.0 X 60.0 X 80.0 CM. DE LADRILLO DE LAMA DE 5.5 X 11.0 X 22.0 CM, A SOGA, ASENTADO Y APLANADO CON MORTERO CEMENTO - ARENA 1:4, CON CAMA DE GRAVA DE 5.0 CM DE ESPESOR, TAPA DE LAMINA NEGRA CAL. 18 CON MARCO Y CONTRAMARCO DE ANGULO DE 1 1/2" X 1/8", AHOGADA EN CADENA DE CONCRETO F'C=200 KG/CM2 SECCION 14 X 20 CMS., ARMADA CON 4 VARILLAS DEL # 3 Y ESTRIBOS DEL # 2 @ 20 CMS., INCLUYE: TRAZO, EXCAVACIONES, RELLENOS CON MATERIAL PRODUCTO DE EXCAVACION, RETIRO DE MATERIAL EXCEDENTE FUERA DE LA OBRA, VARILLA AL CENTRO PARA LA COCA DE LOS CABLES A UTILIZAR, CIMBRA COMUN, DESCIMBRADO, DESPERDICIOS, PRIMARIO ROJO ANTICORROSIVO Y PINTURA DE ESMALTE A 2 MANOS, EN HERRERIA (TAPA, CONTRATAPA, MARCO Y CONTRAMARCO), RETIRO DE MATERIAL PRODUCTO DE EXCAVACION FUERA DE LA OBRA Y ACARREO DEL MATERIAL AL SITIO DE SU UTILIZACION,	PZA	3.00		
Subcapítulo	#A8	INSTALACION HIDRAULICA				
Concepto	55	SALIDA HIDRAULICA DE AGUA FRIA Y/O CALIENTE PARA SISTEMA HIDRAULICO ABIERTO (TINACOS), ALIMENTACION A MUEBLE SANITARIO, CONSISTENTE EN TUBERIA Y CONEXIONES DE CPVC DE 1/2 A 1" DE DIAMETRO, (DE ACUERDO A PLANO DE INSTALACIONES PROPORCIONADO), INCLUYE: TRAZO, RANURAS, CONEXIONES, (COPLES, CODOS, TAPONES, TEES, YEES, REDUCCIONES, ETC), VALVULAS, TUERCAS UNION EN CUADROS DE VALVULAS, MATERIALES MENORES Y DE CONSUMO, PEGAMENTOS, ELEMENTOS DE FIJACION, DESPERDICIOS, HERRAMIENTAS, LIMPIEZA, MANO DE OBRA, PRUEBAS HIDROSTATICAS, FLETES Y ACARREO DE LOS MATERIALES AL SITIO DE SU INSTALACION. (EN CUALQUIER NIVEL)"	SAL	32.00		
Concepto	56	REGISTRO HIDRAULICO DE 0.40x0.40x0.40 m (MEDIDAS INTERIORES) DE TABIQUE ROJO RECOCIDO (14 cm DE ESPESOR) JUNTEADO CON MORTERO CEMENTO-ARENA 1:4 Y APLANADO DE 2.00 cm DE ESPESOR CON MISMO MORTERO, ACABADO PULIDO, FONDO DE 7.00 cm DE ESPESOR DE GRAVA TRITURADA DE 19 mm. INCLUYE: EXCAVACION, RELLENO, PLOMEADO, MARCO Y CONTRAMARCO, ACARREOS DENTRO DE LA OBRA LIMPIEZAS.	PZA	9.00		
Subcapítulo	#A9	INSTALACION SANITARIA				
Concepto	57	SALIDA SANITARIA A MUEBLE, CONSISTENTE EN TUBERIA Y CONEXIONES DE PVC DE 2 Y 4" DE DIAMETRO, INCLUYE: DESPERDICIO DE TUBERIA, LINEA DE VENTILACION (DESFOGUE), COPLES, CODOS, TEES, YEES, REDUCCIONES, REGISTRO SANITARIO, MATERIALES MENORES, FLETES Y ACARREO DE LOS MATERIALES AL SITIO DE SU INSTALACION Y PRUEBAS. (DE ACUERDO A PLANOS DE PROYECTO). "	SAL	32.00		



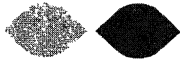
Fresnillo
por su grandeza



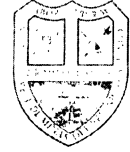
GOBIERNO DEL ESTADO DE ZACATECAS
SECRETARÍA DE ECONOMÍA

OBRA: CONSTRUCCION DE COMEDOR COMUNITARIO, UBICADO EN EL HOSPITAL GENERAL DE FRESNILLO, ZACATECAS.

TIPO	CLAVE	DESCRIPCION	UNIDAD	CANTIDAD	PRECIO U.	TOTAL
Subcapítulo	#A1	PRELIMINARES				
Concepto	58	SUMINISTRO Y COLOCACION DE COLADERA DE PISO MARCA HELVEX MODELO No. 24. INCLUYE: ACARREOS DENTRO DE LA OBRA, ELEVACIONES, CUALQUIER ALTURA, SELLADO DE UNIONES, PRUEBAS NECESARIAS, LIMPIEZAS.	PZA	10.00		
Subcapítulo	#A10	INSTALACION DE GAS				
Concepto	59	SALIDA GAS CON TUBERIA DE Cu TIPO "M" DE DIFERENTES DIAMETROS (13,19,25,32,38). INCLUYE: RANURADO, CORTES, COPLES, TEES, CODOS, TUBERIAS, CONEXIONES, SOLDADURA, PINTURA DE ESMALTE CALIDAD COMEX, PRUEBAS DE FUNCIONAMIENTO, ELEVACIONES, CUALQUIER ALTURA, ACARREOS DENTRO DE LA OBRA, MATERIALES MISCELANEOS, LIMPIEZAS.	SAL	6.00		
Concepto	60	SUMINISTRO E INSTALACION DE TANQUE ESTACIONARIO 300 LTS, MCA TATSA Y/O SIMILAR	PZA	1.00		
Subcapítulo	#A11	MUEBLES DE BAÑO				
Concepto	61	SUMINISTRO E INSTALACION DE INODORO CON TANQUE BAJO, MODELO CADET PRO RH EL, COLOR BLANCO, MARCA AMERICAN STANDARD O SIMILAR, INCLUYE: ASIENTO DE PLASTICO, LLAVE ANGULAR FIG. 401, MANGUERA FLEXIBLE COFLEX, TANQUE, ACCESORIOS DE BRONCE PARA EL TANQUE BAJO, MATERIALES MENORES Y DE CONSUMO, ELEMENTOS DE FIJACION, LIMPIEZA, CUELLO DE CERA CON GUIA, PRUEBAS, HERRAMIENTAS, MANO DE OBRA Y ACARREO DE MATERIALES AL SITIO DE SU COLOCACION.	PZA	9.00		
Concepto	62	SUMINISTRO Y COLOCACION DE LAVABO, BLANCO, MARCA AMERICAN STANDARD, LINEA ECONOMICA (MOD. VERACRUZ), INCLUYE: LLAVE ANGULAR FIG. 401, MANGUERA FLEXIBLE, CESPOL CROMADO, LLAVE INDIVIDUAL, CUBRETALADROS, MATERIALES MENORES Y DE CONSUMO, ELEMENTOS DE FIJACION, MANO DE OBRA CALIFICADA, LIMPIEZA DEL AREA DE TRABAJO, HERRAMIENTA, PRUEBAS Y ACARREO DE MATERIALES AL SITIO DE SU COLOCACION.	PZA	9.00		
Concepto	63	SUMINISTRO Y COLOCACION DE MINGITORIO MARCA IDEAL STANDAR Y/O SIMILAR. INCLUYE: ELEMENTOS DE FIJACION, ALINEADO, ACARREOS DENTRO DE LA OBRA, ELEVACIONES, CUALQUIER ALTURA, LIMPIEZAS.	PZA	3.00		
Concepto	64	SUMINISTRO Y COLOCACION DE DISPENSADOR DE TOALLAS DE PAPEL EN ROLLO PARA MONTAR EN LA PARED MARCA BOBRICK MOD. B-2860. INCLUYE: ELEMENTOS DE FIJACION, ACARREOS, ELEVACIONES, LIMPIEZAS GRUESAS.	PZA	6.00		
Concepto	65	SUMINISTRO Y COLOCACION DE DISPENSADOR DE JABON PARA MONTAR EN PARED MARCA BOBRICK MODELO B-2111 INCLUYE: ELEMENTOS DE FIJACION, ACARREOS, ELEVACIONES, LIMPIEZAS GRUESAS.	PZA	3.00		
Concepto	66	SUMINISTRO Y COLOCACION DE BARRA DE SUJECION HORIZONTAL PARA PARED MCA. BOBRICK MODELO B-68137 INCLUYE: ELEMENTOS DE FIJACION, ACARREOS, ELEVACIONES, LIMPIEZAS GRUESAS.	PZA	6.00		
Concepto	67	SUMINISTRO Y COLOCACION DE ESPEJO DE 50 cms. DE DIAM, POR DE 6 mm DE ESPESOR CON BASTIDOR DE MADERA DE PINO, CONTORNO BISELADO Y CUATRO CHAPETONES DE ACERO INOXIDABLE DE 1 1/2" DE DIAM. INCLUYE: ELEMENTOS DE FIJACION, ELEVACIONES, CUALQUIER ALTURA, ACARREOS DENTRO DE LA OBRA.	PZA	3.00		
Concepto	68	SUMINISTRO Y COLOCACION MAMPARA PANEL LATERAL DE 1.50 X 1.80 CLEVA 4211-4 DE SANILOCK O SIMILAR, MODELO STANDARD CON ACABADO ESMALTADO EN COLOR POR DEFINIR EN OBRA (PREVIA REVISION Y ACEPTACION DEL AREA DE PROYECTOS), INCLUYE TODO LO NECESARIO PARA SU CORRECTA COLOCACION Y FIJACION, NIVELADO, PLOMEADO, HERRAJES.	PZA	2.00		
Concepto	69	SUMINISTRO Y COLOCACION PUERTA 0.61 X 1.50 CLAVE 4215.2 SANILOCK O SIMILAR MODELO STANDARD CON ACABADO ESMALTADO EN COLOR POR DEFINIR EN OBRA (PREVIA REVISION Y ACEPTACION DEL AREA DE PROYECTOS), INCLUYE TODO LO NECESARIO PARA SU CORRECTA COLOCACION Y FIJACION, NIVELADO, PLOMEADO.	PZA	8.00		
Concepto	70	SUMINISTRO Y COLOCACION PUERTA 1.00 X 1.50 CLAVE SANILOCK O SIMILAR MODELO STANDARD CON ACABADO ESMALTADO EN COLOR POR DEFINIR EN OBRA (PREVIA REVISION Y ACEPTACION DEL AREA DE PROYECTOS), INCLUYE TODO LO NECESARIO PARA SU CORRECTA COLOCACION Y FIJACION, NIVELADO, PLOMEADO.	PZA	3.00		
Subcapítulo	#A12	CANCELERIAS				
Concepto	71	SUMINISTRO, HABILITADO Y COLOCACION DE CANCELERIA FABRICADA EN ALUMINIO ANODIZADO NATURAL CON PERFILES COMERCIALES DE 2", MODULADA Y ENSAMBLADA DE ACUERDO A DETALLES PROPORCIONADOS, INCLUYE: TRAZO, CORTES, AJUSTES, MATERIALES, CORREDERAS, JALADERAS, OPERADORES, REPISON, SELLADO PERIMETRAL, SILICON, VINIL, HERRAJES, ELEMENTOS DE FIJACION, MATERIALES MENORES Y DE CONSUMO, DESPERDICIOS, HERRAMIENTAS, MANO DE OBRA ESPECIALIZADA, LIMPIEZA DEL AREA, FLETES, EQUIPO Y ACARREO DE MATERIALES AL SITIO DE SU COLOCACION EN CUALQUIER NIVEL.	M2	161.00		
Concepto	72	SUMINISTRO Y COLOCACION DE CRISTAL FLOTADO DE 6 MM. DE ESPESOR, ASENTADO CON SILICON, INCLUYE: CORTES, DESPERDICIOS Y ACARREO DE MATERIALES AL SITIO DE SU UTILIZACION A CUALQUIER NIVEL.	M2	161.00		



Fresnillo
por su grandeza



ESTADO DE ZACATECAS
SECRETARÍA DE ECONOMÍA

OBRA: CONSTRUCCION DE COMEDOR COMUNITARIO, UBICADO EN EL HOSPITAL GENERAL DE FRESNILLO, ZACATECAS.

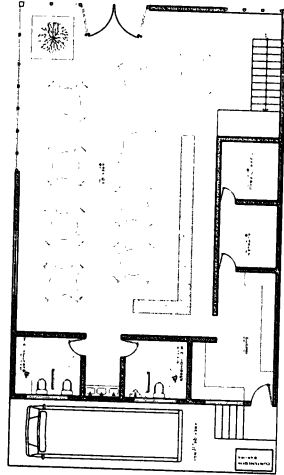
TIPO	CLAVE	DESCRIPCION	UNIDAD	CANTIDAD	PRECIO U.	TOTAL
Subcapítulo	#A1	PRELIMINARES				
Concepto	73	SUMINISTRO Y COLOCACION DE PUERTA DE ALUMINIO ANODIZADO COLOR NATURAL CON PERFILES COMERCIALES Y DUELA DE ALUMINIO COLOCADA DE MANERA VERTICAL, ANTEPECHO DE PERFIL DE ALUMINIO DE 2" Y CRISTAL TRANSPARENTE DE 6 mm CON CALCA TIPO ESMERILADO INCLUYE: MARCO DE ALUMINIO, CHAPA PHILLIPS MOD.575 JM ACABADO AN, ELEMENTOS DE FIJACION, BISAGRAS, MOLDURAS, ACARREOS DENTRO DE LA OBRA, ELEVACIONES, CUALQUIER ALTURA, LIMPIEZAS.(VER EN EL PLANO)	PZA	1.00		
Subcapítulo	#A13	LIMPIEZAS				
Concepto	74	LIMPIEZA GENERAL PARA ENTREGA DE OBRA. INCLUYE: RETIRO DE LOS MATERIALES SOBREPANTES AL TIRADERO OFICIAL (5 KMS. MAXIMO), MATERIALES, MANO DE OBRA, HERRAMIENTAS Y EQUIPO.	M2	214.77		

AUTORIZO:

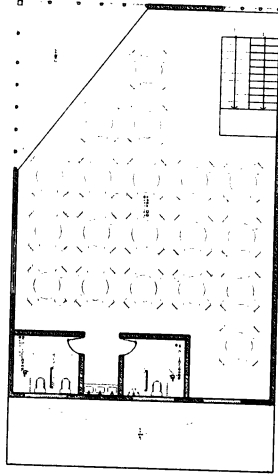
LIC. CESAR BONILLA BARRILLO

ELABORO:

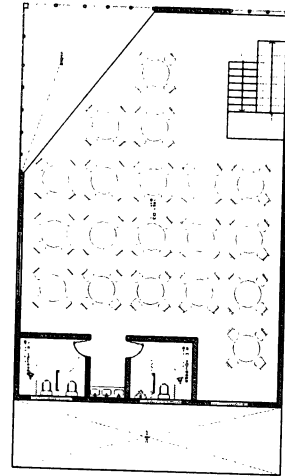
ARQ. GUILLERMO GURROLA ROJO



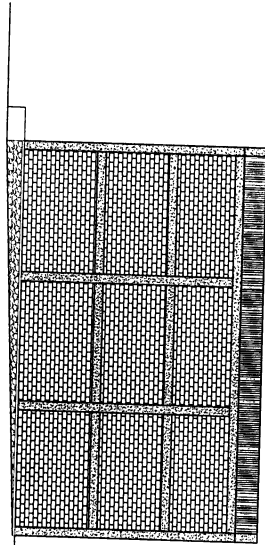
PLANTA BAJA



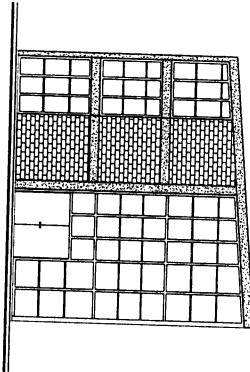
PRIMER NIVEL



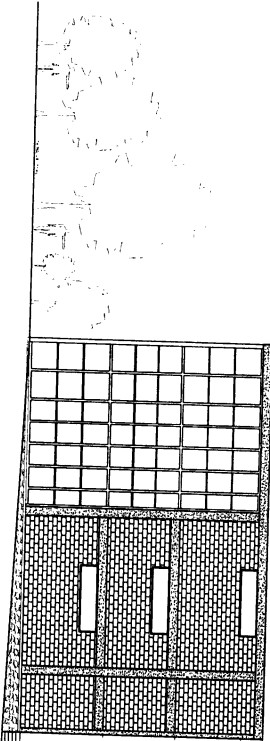
SEGUNDO NIVEL



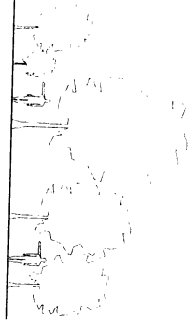
ELEVACION 02



ELEVACION 03



ELEVACION 01



ELEVACION 04

COMEDORES COMUNITARIOS

UBIC: HOSPITAL GENERAL FRESNILLO, ZAC

PLANO
ARQUITECTONICO

CONTENIDO
PLANTA ARQUITECTONICA Y ELEVACIONES

LIC. CESAR BONILLA BADILLO

DIRECCION DE OBRAS PUBLICAS

ESCALA 1:50

ADOTACION METROS

FECHA DE DIBUJO: DICIEMBRE 2017

DIBUJO: ARQ. GUILLERMO BARRONIA RUCO



fresnillo
su grandeza