

H. AYUNTAMIENTO DE FRESNILLO, ZAC.

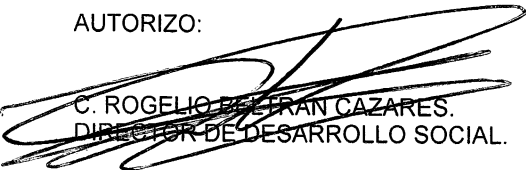
HOJA No. 1

OBRA: CONSTRUCCION DE RED DE DRENAJE.
 UBICACION: EN VARIAS CALLES.
 LOCALIDAD: EL AGUILA, FRESNILLO, ZAC.


FECHA: 22 DE FEBRERO DE 2016.

Presupuesto			
Clave	Descripción	Unidad	Cantidad
A.	CONSTRUCCION DE RED DE DRENAJE EN VARIAS CALLES DE LA COMUNIDAD EL AGUILA, FRESNILLO ZAC.		
I	PRELIMINARES		
MFOC-010217-1	LETRERO ALUSIVO A LA OBRA DE 3.00 x 2.00 m, SOPORTES DE 1.20 M. LIBRES POR PIEZA, INCLUYE: PTR DE 3"X2", LAMINA LISA CALIBRE 18, TUBULAR DE 2"X2" HABILITADO DE MATERIALES, PINTURA GENERAL Y ROTULADO.	PZA	1.00
MFOC-010301	TRAZO Y NIVELACIÓN CON EQUIPO TOPOGRÁFICO (NIVEL FIJO), ESTABLECIENDO EJE DE REFERENCIA Y BANCOS DE NIVEL, INCLUYE: MATERIALES, MANO DE OBRA, EQUIPO Y HERRAMIENTAS.	M2	916.32
II	EXCAVACIONES.		
MFOC-020123	EXCAVACIÓN EN CEPAS CON RETROEXCAVADORA, INCLUYE AFINE DE TALUDES Y FONDO. EN MATERIAL SECO, TIPO "B", PROFUNDIDAD DE 0.00 A 2.00 M.	M3	288.64
MFOC-020125	EXCAVACION EN CEPAS CON RETROEXCAVADORA, Y MARTILLO HIDRAULICO, INCLUYE AFINE DE TALUDES. MATERIAL SECO, EN ROCA TIPO "C", EXTRACCION Y ACARREO A PIE DE CEPAS PROFUNDIDAD DE 0.00 A 2.00 M.	M3	673.15
III	PLANTILLA Y TUBERIA.		
MFOC-030401	SUMINISTRO Y COLOCACION DE PLANTILLA DE ARENA DE 10.00 CM DE ESPESOR PARA RECIBIR TUBERIA, INCLUYE: MATERIALES, MANO DE OBRA, ACARREO DE MATERIALES A 20.00 MTS. DE LONGITUD HORIZONTAL .	M3	68.72
MFDJ-0206-1	SUMINISTRO Y COLOCACION DE TUBO P.V.C. SANITARIO LISO DE 8" (200 MM) SERIE 25, CON JUNTA HERMETICA, PARA LA RED GENERAL, INCLUYE; ALINEACION Y NIVELACION.	ML	866.00
MFDJ-0206	SUMINISTRO Y COLOCACION DE TUBO P.V.C. SANITARIO LISO DE 10" (250 MM) SERIE 25, CON JUNTA HERMETICA, PARA LA RED GENERAL, INCLUYE; ALINEACION Y NIVELACION.	ML	80.00
IV	RELLENOS.		
MFOC-020702	RELLENO (ACOSTILLADO) POR MEDIOS MANUALES COMPACTADO AL 90% PROCTOR (BAILARINA) UTILIZANDO MATERIAL PRODUCTO DE LA EXCAVACION. INCLUYE: SELECCION DE MATERIAL	M3	209.43
MFOC-020701	RELLENO POR MEDIOS MANUALES SIN COMPACTAR UTILIZANDO MATERIAL PRODUCTO DE LA EXCAVACION. NO INCLUYE SELECCION DE MATERIAL	M3	641.42

AUTORIZO:


 C. ROGELIO BELTRÁN CAZARES.
 DIRECTOR DE DESARROLLO SOCIAL.

ELABORO.


 ING. MARIO BENITEZ HERNANDEZ.

H. AYUNTAMIENTO DE FRESNILLO, ZAC.

HOJA No. 2

OBRA: CONSTRUCCION DE RED DE DRENAJE.
 UBICACION: EN VARIAS CALLES.
 LOCALIDAD: EL AGUILA, FRESNILLO, ZAC.

FECHA: 22 DE FEBRERO DE 2016.

Presupuesto			
Clave	Descripción	Unidad	Cantidad
V	POZOS DE VISITA Y DESCARGA DOMICILIARIA.		
MFDJ-0318	SUMINISTRO E INSTALACION DE CONEXION Y DESCARGA A TUBO PRINCIPAL CON SILLETA DE PV.C. DE 6" A 8" , TUBO DE PVC REFORZADO DE 6", CODO DE 6" X 90 GRADOS INCLUYE: EXCAVACION A MANO EN MATERIAL "B", RELLENO COMPACTADO CON MATERIAL PRODUCTO DE EXCAVACION, MATERIALES. (DISTANCIA 6.00 MTS.)	PZA	117.00
MFDJ-0134	POZO DE VISITA DE 0.61 A 1.20 MTS.DE ANCHO DE 1.50 MTS. DE PROFUNDIDAD, MURO DE TABICON SOLIDO DE CONCRETO 10X14X28 CM., DE 28 CM. DE ESPESOR ASENTADO CON MORTERO CEM-ARENA 1:5 Y APLANADO PULIDO CON MORTERO CEMENTO ARENA 1:4 DE 2.00 CM. DE ESPESOR Y PASTA CEMENTO AGUA, PLANTILLA DE 10.00 CM. DE ESPESOR DE CONCRETO F'C=150 KG/CM2., BROCAL Y TAPA DE CONCRETO; FORJADO DE MEDIA CAÑA CON CONCRETO SIMPLE F'C= 250 KG/CM2, INCLUYE: EXCAVACION, ACARREO PRODUCTO DE EXCAV. A 20.00 MTS., RELLENO CON MATERIAL PRODUCTO DE EXCAVACION, MATERIALES, DESPERDICIOS, MANO DE OBRA Y HERRAMIENTA.	PZA	8.00
VI	ACARREOS Y LIMPIEZA.		
MFOC-010218	ACARREO DE ESCOMBRO PRODUCTO DE DEMOLICIONES Y/O EXCAVACIONES EN CAMIÓN DE VOLTEO FUERA DE OBRA A UNA DISTANCIA DE 10 KM. INCLUYE CARGA CON MAQUINA, EQUIPO Y HERRAMIENTA	M3	126.15

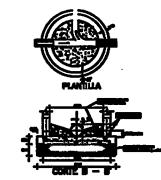
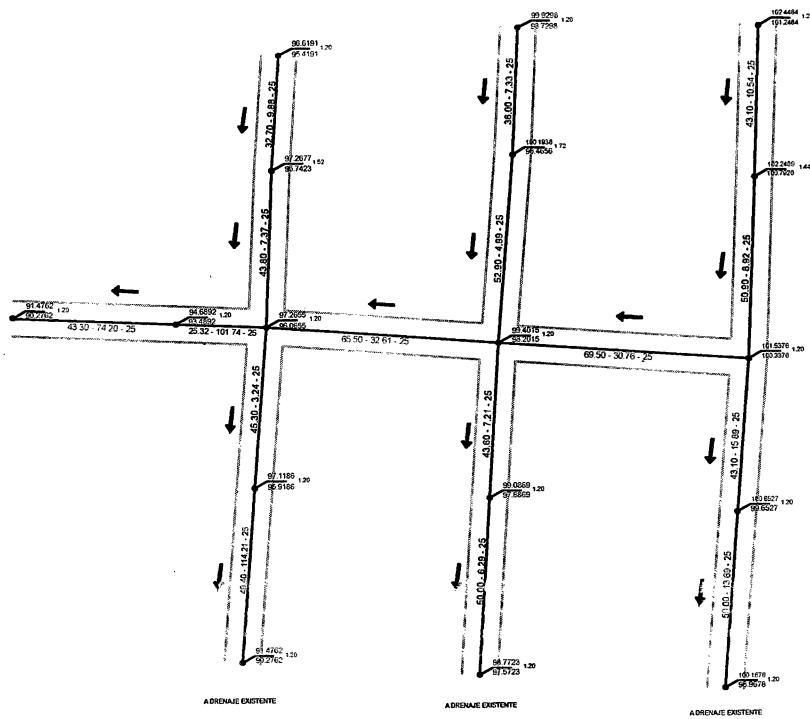
AUTORIZO:

C. ROGELIO BELTRAN CAZARES.
 DIRECTOR DE DESARROLLO SOCIAL.

ELABORO.

ING. MARIO BENITEZ HERNANDEZ.





ESPECIFICACIONES

1. Las elevaciones serán dadas en metros y las elevaciones en metros referidas a un punto de nivel.

2. Las elevaciones de los puentes de los pozos de visita serán dadas en centímetros.

3. El material de relleno con el apoyo de las normas de construcción de la Comisión Nacional del Agua (CNA) y el Manual de la Comisión Nacional del Agua (CNA).

4. La tubería deberá ser de concreto simple con juntas.

5. El material de relleno deberá ser material producido en la excavación, compactado como se indica en el croquis de la sección constructiva.

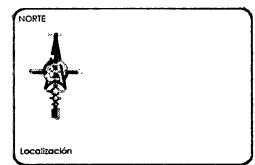
6. El pasadizo "W" se usará para perforaciones mayores de 2.50 m y pasadizo "W" se usará para perforaciones menores de 2.50 m.

7. El cubo tiene suficiente para evitar fugas del conducto de captación por razones en general para tuberías con diámetro hasta 60 cm en un ancho de 50 cm.

8. Los pozos de visita deben cumplir con la Norma Oficial Mexicana NOM-001-CUA-1995.

9. Cualquier cambio o modificación quedará a juicio del Ing. o Arquitecto, con la aprobación del director de obras del Municipio.

10. El costo no forma parte del este proyecto, se hasta por separado junto al contrato.



DESARROLLO SOCIAL
AREA DE PROYECTOS

Presidencia Municipal de Fresnillo
Dirección de Desarrollo Social.
Calle Juana de Tolosa No. 100 C al Centro T-4 (973)-93-2-99-83

ESPECIFICACIONES

1. Las elevaciones serán dadas en metros y las elevaciones en metros referidas a un punto de nivel.

2. Las elevaciones de los puentes de los pozos de visita serán dadas en centímetros.

3. El material de relleno con el apoyo de las normas de construcción de la Comisión Nacional del Agua (CNA) y el Manual de la Comisión Nacional del Agua (CNA).

4. La tubería deberá ser de concreto simple con juntas.

5. El material de relleno deberá ser material producido en la excavación, compactado como se indica en el croquis de la sección constructiva.

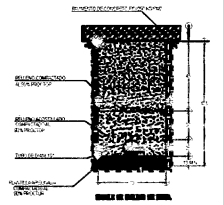
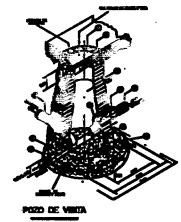
6. El pasadizo "W" se usará para perforaciones mayores de 2.50 m y pasadizo "W" se usará para perforaciones menores de 2.50 m.

7. El cubo tiene suficiente para evitar fugas del conducto de captación por razones en general para tuberías con diámetro hasta 60 cm en un ancho de 50 cm.

8. Los pozos de visita deben cumplir con la Norma Oficial Mexicana NOM-001-CUA-1995.

9. Cualquier cambio o modificación quedará a juicio del Ing. o Arquitecto, con la aprobación del director de obras del Municipio.

10. El costo no forma parte del este proyecto, se hasta por separado junto al contrato.



TIPO DE PASADIZO	ANCHO	ALTO
W	150	150
W	150	150
W	150	150
W	150	150
W	150	150

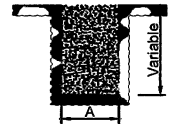
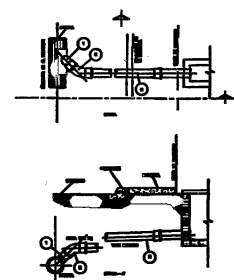
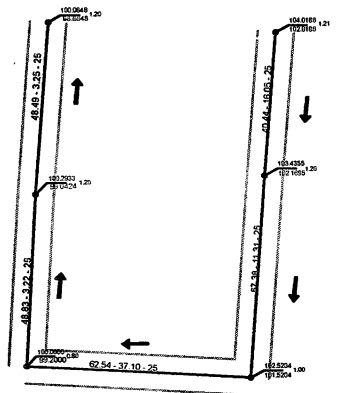
NOTAS

1. Los pozos de visita deben cumplir con la Norma Oficial Mexicana NOM-001-CUA-1995.

2. El costo no forma parte del este proyecto, se hasta por separado junto al contrato.

SIMBOLOGIA

- INDICAR:
- UBICACIÓN:
- ANCHO:
- ALTO:
- TIPO DE PASADIZO:
- ANCHO DE FO:
- ELEVACION DE TUBERIA:
- TIPO DE TUBERIA:
- UNIDAD DE MEDIDA:
- DIAMETRO:
- TIPO DE TUBERIA:



ANCHO LIBRE DE ZANJA SEGUN EL DIAMETRO QUE SE INSTALARA EN ELLAS

DIAMETRO NOMINAL	ANCHO (A)
15	50.00
20	60.00
25	70.00
30	75.00
35	80.00
45	100.00
55	125.00
75	150.00
95	175.00

Presidente Municipal.

Lic. Gilberto Eduardo Devora Hernandez

Director de Desarrollo Social.

Lic. Rogelio Beltran Cazares

Director de Obras Publicas.

Ing. Francisco Javier Hernandez Ramos

Proyecto: ALCANTARILLADO 2DA ETAPA EL AGUILA

Programa: "RAMO 33 FONDO III PROGRAMA 3"

PLANTA ARGUITECONICA

A-1