

H. AYUNTAMIENTO DE FRESNILLO, ZAC.
DIRECCION DE DESARROLLO SOCIAL.

HOJA No. 1

OBRA: PAGO DE MANO DE OBRA PARA CONSTRUCCION DE
BARDA PERIMETRAL EN JARDIN DE NIÑOS DONES DE FROEBEL.
UBICACION: COLONIA INSURGENTES
LOCALIDAD: FRESNILLO, ZAC.

CATALOGO DE CONCEPTOS					
Tipo	S	Clave	Descripción	Unidad	Cantidad
Capítu	-	1.0.0	PAGO DE MANO DE OBRA PARA LA CONSTRUCCION DE 57m. DE BARDA PERIMETRAL JARDIN DE NIÑOS "DONES DE FROEBEL"		
Subca	-	1.1.1	TRABAJOS PRELIMINARES.		
Conce		MFOC-010426	DESMONTAJE DE CERCA MALLA CICLON HASTA 2.00 M. DE ALTURA; INCLUYE: POSTES, LARGUEROS, ALAMBRADO DE PUAS Y APILE DEL MATERIAL, CARGA Y RETIRO A 20.00 MTS. DE LONGITUD HORIZONTAL	ML	57.00
Conce		MFOC-010108	DEMOLICION A MANO DE CONCRETO SIMPLE EN GUARNICIONES, INCLUYE: CARGA Y RETIRO A 20.00 MTS. DE LONGITUD HORIZONTAL	M3	15.00
Subca	-	1.1.2	TRAZO Y NIVELACION, EXCAVACIONES Y PLANTILLAS.		
Conce		MFOC-010319	TRAZO Y NIVELACION DE TERRENO A MANO CON HILO Y NIVEL DE MANGUERA, PARA DESPLANTE DE ESTRUCTURA, INCLUYE. MATERIALES, MANO DE OBRA Y HERRAMIENTA.	M2	57.00
Conce		MFOC-020112	EXCAVACION A MANO EN CEPA, INCLUYE AFINE DE TALUDES Y FONDO, TRASPALEOS A 4.00 MTS., MANO DE OBRA Y HERRAMIENTA, MATERIAL SECO, TIPO "B", PROFUNDIDAD DE 0.00 A 2.00 M.	M3	24.00
Conce		MFOC-020201	PLANTILLA DE CONCRETO HECHO EN OBRA RESISTENCIA NORMAL AGREGADO MAXIMO 3/4", F'C=100 KG/CM2 DE 5 CM. DE ESPESOR, INCLUYE. MATERIALES, MANO DE OBRA, APISONADO, ACARREOS DE MATERIALES A 20.00 MTS. DE DISTANCIA HORIZONTAL.	M2	35.00
Conce		MFOC-020706	RELLENO COMPACTADO CON PISON DE MANO METALICO, EN CEPAS DE 20 CM. UTILIZANDO MATERIAL PRODUCTO DE LA OBRA	M3	6.50
Subca	-	1.1.3	CIMIENTOS, ANCLAJES, CADENAS.		
Conce		MFOC-020309	CIMIENTOS DE MAMPOSTERIA DE PIEDRA DE LA REGION ASENTADA CON MORTERO CEMENTO-ARENA 1:5, INCLUYE MATERIALES, MANO DE OBRA, HERRAMIENTA, ACARREOS DE MATERIALES A 20.00 MTS. DE DISTANCIA HORIZONTAL Y DESPERDICIOS.	M3	13.00
Conce		MFOC-020802	ANCLAJE DE CASTILLO EN CIMENTACION DE MAMPOSTERIA DE CONCRETO F'C=150 KG/CM2, AG. MAX. 3/4", REFORZADO CON 4 VARILLAS DEL No. 3 Y ESTRIBOS No. 2 A	PZA	24.00

AUTORIZO:

LIC. CESAR BONILLA BORDILLO
DIRECTOR DE DESARROLLO SOCIAL

ELABORO:

ING. ALEJANDRO CARRERA AGUILAR.
AREA TECNICA.

H. AYUNTAMIENTO DE FRESNILLO, ZAC.
DIRECCION DE DESARROLLO SOCIAL.

HOJA No. 2

OBRA: PAGO DE MANO DE OBRA PARA CONSTRUCCION DE
BARDA PERIMETRAL EN JARDIN DE NIÑOS DONES DE FROEBEL.
UBICACION: COLONIA INSURGENTES
LOCALIDAD: FRESNILLO, ZAC.

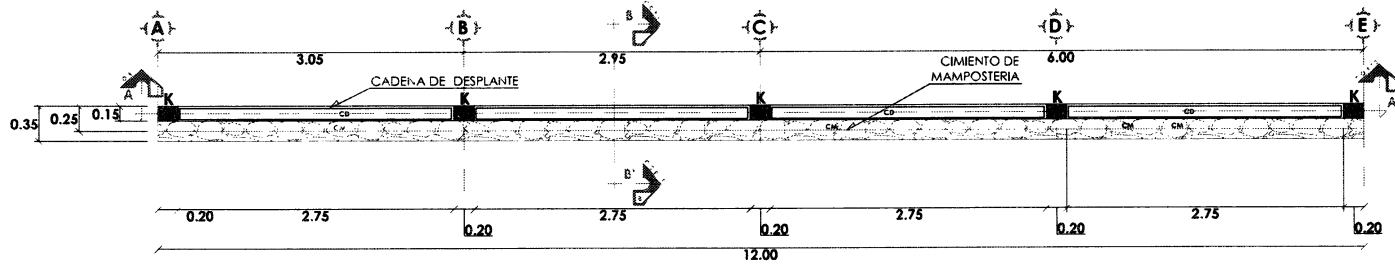
CATALOGO DE CONCEPTOS					
Tipo	S	Clave	Descripción	Unidad	Cantidad
			CADA 20 CM., INCLUYE ARMADO COLADO, DESPERDICIOS, ACARREO DE MATERIALES A 20.00 MTS. DE DISTANCIA HORIZONTAL Y MANO DE OBRA. (SECCION 30 X30 X30 CM)		
Conce		MFOC-020608	DALA O CADENA DE DESPLANTE, INCLUYE CIMBRA Y DESCIMBRA SECCION=15 X 30 CM, CONCRETO F'C=150 KG/CM2-3/4", REFORZADA CON 4 VARILLAS R.N. DE 3/8" ESTRIBOS DE 1/4" A/C 30 CM, INCLUYE. MATERIALES, MANO DE OBRA, DESPERDICIOS, ACARREOS DE MATERIALES A 20.00 MTS. DE DISTANCIA HORIZONTAL.	ML	57.00
Subca	-	1.1.4	MUROS, CASTILLOS Y CERRAMIENTOS.		
Conce		MFOC-050206	MURO ACABADO APARENTEDE TABICON DE CONCRETO PESADO (SOLIDO) DE 10 X14 X 28 CM, EN 14 CM DE ESPESOR, ASENTADO CON MORTERO CEMENTO-ARENA 1:5; ACABADO APARENTE DOS CARAS, HASTA UNA ALTURA DE 6.00 MTS. INCLUYE: MATERIALES, MANO DE OBRA, ANDAMIOS, DESPERDICIOS, ACARREOS DE MATERIALES A 20.00 MTS. DE DISTANCIA HORIZONTAL.	M2	112.00
Conce		MFOC-051011	CASTILLO DE CONCRETO SECCION= 15 X 20 CM, CONCRETO F'C=150 KG/CM2-3/4", REFORZADO CON 4 VARILLAS R.N. DE 3/8" ESTRIBOS DE 1/4" A/C 20 CM, INCLUYE: CIMBRA, MATERIALES, MANO DE OBRA, ANDAMIOS, DESPERDICIOS, ACARREOS DE MATERIALES A 20.00 MTS. DE LONGITUD HORIZONTAL.	ML	72.00
Conce		MFOC-050912	DALA DE LIGA(CERRAMIENTO), INCLUYE CIMBRA Y DESCIMBRA SECCION= 15 X 20 CM, CONCRETO F'C=200 KG/CM2-3/4", REFORZADA CON 4 VARILLAS R.N. DE 3/8" ESTRIBOS DE 1/4" A/C 20 CM, INCLUYE: MATERIALES, MANO DE OBRA, ANDAMIOS, DESPERDICIOS, ACARREOS DE MATERIALES A 20.00 MTS. DE LONGITUD HORIZONTAL.	ML	57.00
Conce		MFOC-250301	COLOCACION DE PLACA DE 0.40 X 0.60 MTS., GRABADO EN CANTERA SOBRE RELIEVE INCLUYE: FIJACION, MANO DE OBRA, HERRAMIENTA, DESPERDICIOS Y TODO LO NECESARIO PARA SU EJECUCION.	pza	1.00

AUTORIZO:

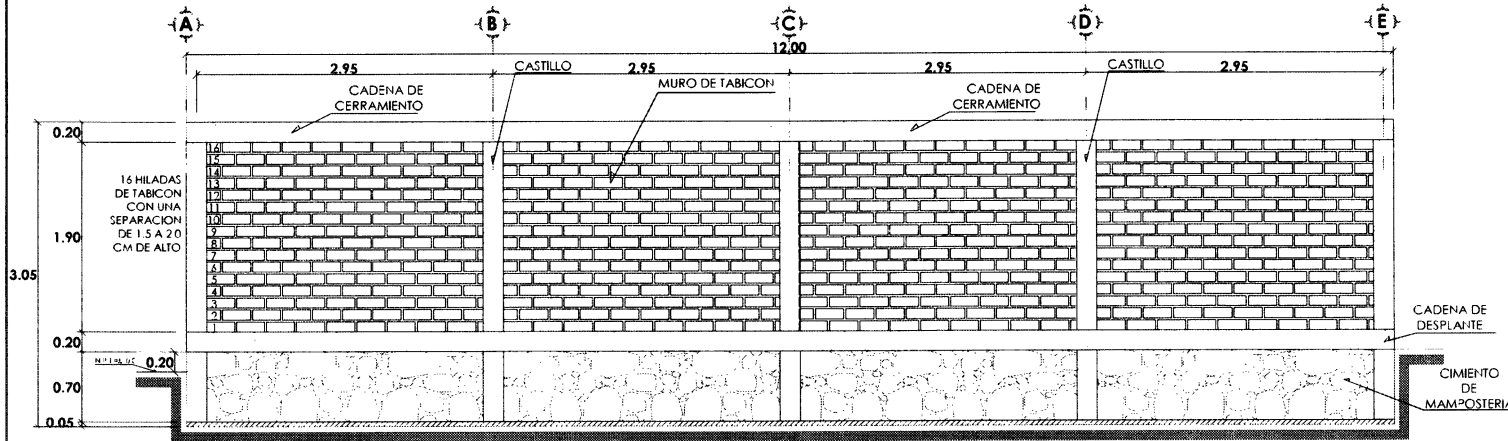

LIC. CESAR BONILLA BADILLO
DIRECTOR DE DESARROLLO SOCIAL

ELABORO:

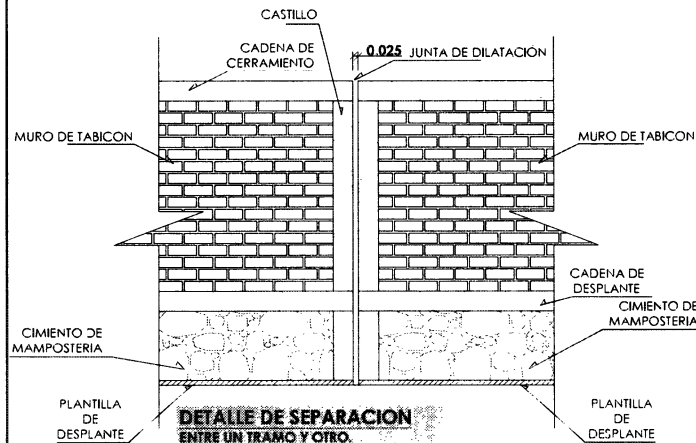

ING. ALEJANDRO CARRERA AGUILAR.
AREA TECNICA.



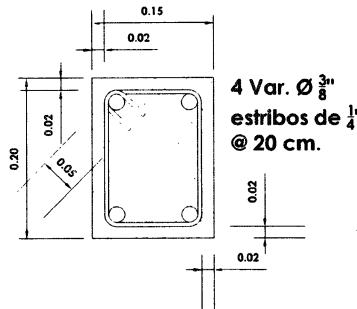
PLANTA ARQUITECTONICA
MURO PERIMETRAL TRAMO DE 12 MTS.



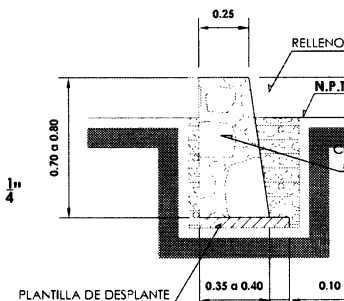
CORTE A-A
MURO PERIMETRAL TRAMO DE 12 MTS.



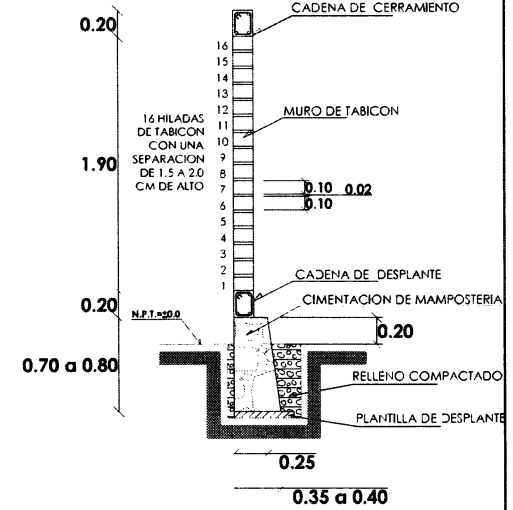
DETALLE DE SEPARACION
ENTRE UN TRAMO Y OTRO.



K CD CC
CADENAS Y CASTILLOS
SIN ESCALA



CIMENTACION
SIN ESCALA



CORTE B-B
SIN ESCALA

ESPECIFICACIONES GENERALES

CIMENTACION:

- * PLANTILLA DE DESPLANTE A BASE DE CONCRETO SIMPLE DE 6 CM. DE ESPESOR. Fc=100 KG/CM2.
- * LA CIMENTACION SERA A BASE DE PIEDRA BRAZA DE LA REGION. ASENTADA CON MORTERO PREFABRICADO - ARENA PROP. 1:5.

ESTRUCTURAS DE CONCRETO:

- * CASTILLOS Y CADENAS A BASE DE CONCRETO Fc=150KG/CM2. ARMADO CON ACERO DE No 3 (3/8"). Fy=4200KG/CM2. ESTRIBOS DE No. 2 (1/4") Fy=2500KG/CM2 A CADA 20 CM. (SECCION INDICADA EN PLANO)
- * LAS CADENAS DE DESPLANTE Y CERRAMIENTO DEBERA CONSIDERARSE LA NIVELACION Y LOS CASTILLO DEBERAN IR A PLOMO.
- * EN EL ARMADO DE LAS CADENAS LOS TRASLAPES SERAN DE 30 CM.
- * EL TAMAÑO MÁXIMO DEL AGREGADO GUESO SERA DE 3/4" Y EN EL AGREGADO FINO TOMAR EN CUENTA QUE NO TENGA ARCILLAS Y MATERIAL VEGETAL.
- * LA CIMBRA UTILIZADA DEBERA SER CURADA ANTES DE SU USO.
- * TODOS LOS ELEMENTOS DE CONCRETO DEBERAN SER CURADOS DESPUES DEL COLADO.

ALBAÑERIA:

- * LOS MUROS DEBERAN SER DE TABICON DE CONCRETO SÓLIDO DE 10 X 12 X 28 CM. JUNTEADOS CON MORTERO PREFABRICADO-ARENA PROP. 1:5.
- * EN LOS MUROS DEBERA CONSIDERARSE EL PLOMO.
- * LA SEPARACION ENTRE UN TRAMO Y OTRO ES A CADA 12 MTS. Y ESTA SEPARACION SERA DE 2.5 CM (1").

PROYECTO		MURO PERIMETRAL	PLANO N° 1
DISEÑO			
FECHA		JARDIN DE NIÑOS DONES DE FROEBEL	
		PLANTA, DETALLES Y CORTES	
FECHA	COMP.	ACABACION	ESCALA
MARZO DE 2018	TRAMOS DE 12 MTS.	METROS	1 : 7.5