

H. AYUNTAMIENTO DE FRESNILLO, ZAC.
DIRECCION DE DESARROLLO SOCIAL.

HOJA No. 1

OBRA: AMPLIACION DE RED DE DRENAJE 3RA. ETAPA. EN VARIAS CALLES.
UBICACION: LOCALIDAD MONTEMARIANA
MUNICIPIO: FRESNILLO ZAC.

CATALOGO DE CONCEPTOS SIN PRECIOS.					
Tipo	S	Clave	Descripción	Unidad	Cantidad
Capitu	-	1	AMPLIACION DE RED DE DRENAJE 3ERA. ETAPA EN LA LOCALIDAD MONTEMARIANA, FRESNILLO, ZAC.		
Subca	-	1.1	PRELIMINARES.		
Conce		MFOC-010217-1	LETRERO ALUSIVO A LA OBRA DE 3.00 x 2.00 m, SOPORTES DE 1.20 M. LIBRES POR PIEZA, INCLUYE: PTR DE 3"X2", LAMINA LISA CALIBRE 18, TUBULAR DE 2"X2" HABILITADO DE MATERIALES, PINTURA GENERAL Y ROTULADO.	PZA	1.00
Conce		MFOC-010301	TRAZO Y NIVELACIÓN CON EQUIPO TOPOGRÁFICO CON NIVEL FIJO, ESTABLECIENDO EJE DE REFERENCIA Y BANCOS DE NIVEL, INCLUYE: MATERIALES, MANO DE OBRA, EQUIPO Y HERRAMIENTAS.	M2	185.77
Subca	-	1.2	EXCAVACIONES.		
Conce		MFOC-020123	EXCAVACION EN CEPAS CON RETROEXCAVADORA, INCLUYE AFINE DE TALUDES. MATERIAL SECO, TIPO "B", PROFUNDIDAD DE 0.00 A 2.00 M.	M3	104.05
Conce		MFOC-020125	EXCAVACION EN CEPAS CON RETROEXCAVADORA, CON MARTILLO HIDRAULICO, INCLUYE AFINE DE TALUDES. MATERIAL SECO, TIPO "C", PROFUNDIDAD DE 0.00 A 2.00 M.	M3	107.50
Subca	-	1.3	PLANTILLA Y TUBERIA.		
Conce		MFOC-030401	SUMINISTRO Y COLOCACION DE PLANTILLA DE ARENA DE RIO COMPACTADO CON PLACA VIBRATORIA, DE 10.00 CM DE ESPESOR PARA RECIBIR TUBERIA, INCLUYE: EQUIPO, MATERIALES, MANO DE OBRA, ACARREO DE MATERIALES A 20.00 MTS. DE LONGITUD HORIZONTAL.	M3	10.92
Conce		MFDJ-02062	SUMINISTRO Y COLOCACION DE TUBO P.V.C. SANITARIO LISO DE 10" (250 MM) SERIE 25, CON JUNTA HERMETICA, PARA LA RED GENERAL, INCLUYE; ALINEACION Y NIVELACION.	ML	203.50
Conce		MFDJ-0203	SUMINISTRO Y COLOCACION DE TUBO P.V.C. SANITARIO LISO DE 12" (315 MM) SERIE 25, CON JUNTA HERMETICA, PARA LA RED GENERAL, INCLUYE; ALINEACION Y NIVELACION.	ML	24.00

AUTORIZO:

LIC. CESAR BOMILLA BADILLO.
DIRECTOR DE DESARROLLO SOCIAL.

ELABORO:

ING. MARIO BENITEZ HERNANDEZ.
AREA TECNICA.

H. AYUNTAMIENTO DE FRESNILLO, ZAC.
DIRECCION DE DESARROLLO SOCIAL.

HOJA No. 2

OBRA: AMPLIACION DE RED DE DRENAJE 3RA. ETAPA. EN VARIAS CALLES.
UBICACION: LOCALIDAD MONTEMARIANA
MUNICIPIO: FRESNILLO ZAC.

CATALOGO DE CONCEPTOS SIN PRECIOS.

Tipo	S	Clave	Descripción	Unidad	Cantidad
Subca	-	1.4	RELLENOS.		
Conce		MFOC-020702-1	ACOSTILLADO DE TUBERIA POR MEDIOS MANUALES COMPACTADO CON PISON DE MANO UTILIZANDO MATERIAL PRODUCTO DE LA EXCAVACIÓN. INCLUYE: SELECCIÓN DE MATERIAL	M3	45.50
Conce		MFOC-020701	RELLENO POR MEDIOS MANUALES A VOLTEO, SIN COMPACTAR UTILIZANDO MATERIAL PRODUCTO DE LA EXCAVACION. NO INCLUYE SELECCION DE MATERIAL	M3	177.74
Subca	-	1.5	ENCOFRADO DE TUBERÍA CON CONCRETO HIDRÁULICO.		
Conce		MFOC-020125	EXCAVACION EN CEPAS CON RETROEXCAVADORA, CON MARTILLO HIDRAULICO, INCLUYE AFINE DE TALUDES. MATERIAL SECO, TIPO "C", PROFUNDIDAD DE 0.00 A 2.00 M.	M3	15.95
Conce		MFOC-021002	CIMBRA COMUN EN CIMENTACION (AREA DE CONTACTO) A BASE DE MADERA DE PINO DE 3RA. CLASE ACABADO COMUN, INCLUYE: PREPARACION DE MADERA CON DESMOLDANTE, CLAVOS, DESPERDICIOS, USOS DE MADERA, CORTES, NIVELACION, TRAZO, MATERIALES, MANO DE OBRA, HABILITADO, CIMBRADO, DESCIMBRADO, HERRAMIENTA Y LIMPIEZA.	M2	15.00
Conce		MFOC-020902	SUMINISTRO, HABILITADO Y ARMADO DE ACERO DE REFUERZO EN CIMENTACION RESISTENCIA NORMAL FY=4200 KG/CM2 No. 3 DIAMETRO DE 3/8" Y No.4 DIAMETRO DE 1/2", INCLUYE ALAMBRE RECOCIDO, TRASLAPES, SILLETAS, DESPERDICIOS, GANCHOS Y MANO DE OBRA.	TON	0.50
Conce		MFOC-021108	CONCRETO HECHO EN OBRA RESISTENCIA NORMAL, VIBRADO Y VACIADO CON CARRETILLA Y BOTES F'C=250 KG/CM2 REVESTIMIENTO DE 10 CM AGREGADO MAXIMO 3/4" EN CIMENTACION.	M3	3.84
Conce		MFOC-020316	CIMIENTO CICLÓPEO DE PIEDRA BOLA Y CONCRETO HECHO EN OBRA F'C=150 KG/CM2 AGREGADO MÁXIMO 38 MM, (1 1/2") CON UN REVENIMIENTO DE 8 A 10 CM, A UNA PROFUNDIDAD DE 0.00 A 1.50 MTS., INCLUYE: MATERIALES, MANO DE OBRA, ACARREOS DE MATERIALES A 20.00 MTS. DE DISTANCIA HORIZONTAL Y DESPERDICIOS.	M3	12.51

AUTORIZO:

LIC. CESAR BONILLA BADILLO.
DIRECTOR DE DESARROLLO SOCIAL.

ELABORO:

ING. MARIO BENITEZ HERNANDEZ.
AREA TECNICA.

H. AYUNTAMIENTO DE FRESNILLO, ZAC.
DIRECCION DE DESARROLLO SOCIAL.

HOJA No. 3

OBRA: AMPLIACION DE RED DE DRENAJE 3RA. ETAPA. EN VARIAS CALLES.
UBICACION: LOCALIDAD MONTEMARIANA
MUNICIPIO: FRESNILLO ZAC.

CATALOGO DE CONCEPTOS SIN PRECIOS.

Tipo	S	Clave	Descripción	Unidad	Cantidad
Subca	-	1.6	ACARREOS Y LIMPIEZA.		
Conce		MFOC-010218	ACARREO DE ESCOMBROS PRODUCTO DE DEMOLICIONES Y/O EXCAVACIONES EN CAMION DE VOLTEO FUERA DE LA OBRA AL LUGAR QUE INDIQUE QUE RESIDENCIA DE OBRA. INCLUYE: CARGA CON MAQUINA, EQUIPO Y HERRAMIENTA.	M3	35.00
Subca	-	1.7	CRUCE CARRETERO.		
once		MFOC-01030C	TRAZO Y CORTE CON CORTADORA DE DISCO EN PAVIMENTO ASFALTICO.	ML.	26.00
Conce		MFOC-010301	TRAZO Y NIVELACIÓN CON EQUIPO TOPOGRÁFICO CON NIVEL FIJO, ESTABLECIENDO EJE DE REFERENCIA Y BANCOS DE NIVEL, INCLUYE: MATERIALES, MANO DE OBRA, EQUIPO Y HERRAMIENTAS.	M2	26.61
Conce		MFOC-020123	EXCAVACION EN CEPAS CON RETROEXCAVADORA, INCLUYE AFINE DE TALUDES. MATERIAL SECO, TIPO "B", PROFUNDIDAD DE 0.00 A 2.00 M.	M3	47.50
Conce		MFOC-020125	EXCAVACION EN CEPAS CON RETROEXCAVADORA, CON MARTILLO HIDRAULICO, INCLUYE AFINE DE TALUDES. MATERIAL SECO, TIPO "C", PROFUNDIDAD DE 0.00 A 2.00 M.	M3	15.80
Conce		MFOC-030401	SUMINISTRO Y COLOCACION DE PLANTILLA DE ARENA DE RIO COMPACTADO CON PLACA VIBRATORIA, DE 10.00 CM DE ESPESOR PARA RECIBIR TUBERÍA, INCLUYE: EQUIPO, MATERIALES, MANO DE OBRA, ACARREO DE MATERIALES A 20.00 MTS. DE LONGITUD HORIZONTAL.	M3	3.00
Conce		MFDJ-0203	SUMINISTRO Y COLOCACION DE TUBO P.V.C. SANITARIO LISO DE 12" (315 MM) SERIE 25, CON JUNTA HERMETICA, PARA LA RED GENERAL, INCLUYE; ALINEACION Y NIVELACION.	ML	32.00
Conce		MFOC-020702	RELLENO POR MEDIOS MANUALES COMPACTADO AL 95% PROCTOR (BAILARINA) UTILIZANDO MATERIAL PRODUCTO DE LA EXCAVACION. INCLUYE: SELECCION DE MATERIAL	M3	47.50
Conce		MFOC-060524	SUMINISTRO Y COLOCACION DE MEZCLA DE CARPETA ASFALTICA CON CEMENTO AC-20 DE 5 CMS. DE ESPESOR	M3.	0.65

AUTORIZO:

LIC. CESAR BONILLA BADILLO.
DIRECTOR DE DESARROLLO SOCIAL.

ELABORO:

ING. MARIO BENITEZ HERNANDEZ.
AREA TECNICA.

H. AYUNTAMIENTO DE FRESNILLO, ZAC.
DIRECCION DE DESARROLLO SOCIAL.

OBRA: AMPLIACION DE RED DE DRENAJE 3RA. ETAPA. EN VARIAS CALLES.
UBICACION: LOCALIDAD MONTEMARIANA
MUNICIPIO: FRESNILLO ZAC.

CATALOGO DE CONCEPTOS SIN PRECIOS.					
Tipo	S	Clave	Descripción	Unidad	Cantidad

COMPACTOS, AGREGADOS PETREOS DE 3/4" A FINOS INCLUYE: BARRIDOS DE LA SUPERFICIE, SUMINISTRO DE MATERIALES, LA CARPETA DEBERA SER COLOCADA A UNA TEMPERATURA PROMEDIO DE 120 °C INCLUYE: CONFORMACION, NIVELACION, TENDIDO, COMPACTACION POR MEDIOS MECANICOS, MANO DE OBRA, PRUEBA DE DESGASTE DE LOS ANGELES Y TODO LO NECESARIO PARA SU CORRECTA EJECUCION P.U.O.T.

Subca - 1.8

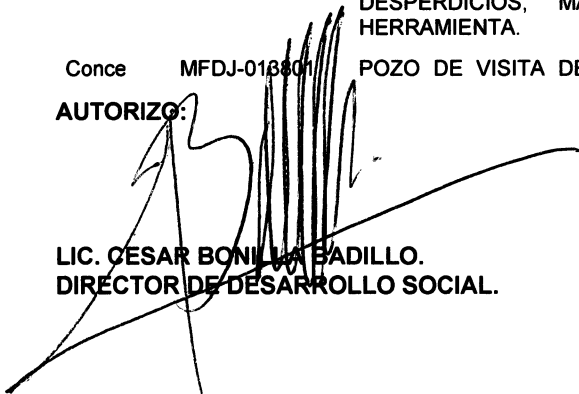
POZOS DE VISITA TIPO COMÚN.

Conce MFDJ-0134120 POZO DE VISITA DE 0.61 A 1.20 MTS.DE ANCHO DE 1.20 MTS. DE PROFUNDIDAD, MURO DE TABICON SOLIDO DE CONCRETO 10X14X28 CM., DE 28 CM. DE ESPESOR ASENTADO CON MORTERO CEM-ARENA 1: 5 Y APLANADO PULIDO CON MORTERO CEMENTO ARENA 1:4 DE 2.00 CM. DE ESPESOR, PLANTILLA DE 10.00 CM. DE ESPESOR DE CONCRETO F'C=150 KG/CM2., BROCAL Y TAPA DE CONCRETO; FORJADO DE MEDIA CAÑA CON CONCRETO SIMPLE F'C= 250 KG/CM2, INCLUYE: EXCAVACION, ACARREO PRODUCTO DE EXCAV. A 20.00 MTS., RELLENO CON MATERIAL PRODUCTO DE EXCAVACION, MATERIALES, DESPERDICIOS, MANO DE OBRA Y HERRAMIENTA. PZA 1.00

Conce MFDJ-0134130 POZO DE VISITA DE 0.61 A 1.20 MTS.DE ANCHO DE 1.30 MTS. DE PROFUNDIDAD, MURO DE TABICON SOLIDO DE CONCRETO 10X14X28 CM., DE 28 CM. DE ESPESOR ASENTADO CON MORTERO CEM-ARENA 1: 5 Y APLANADO PULIDO CON MORTERO CEMENTO ARENA 1:4 DE 2.00 CM. DE ESPESOR, PLANTILLA DE 10.00 CM. DE ESPESOR DE CONCRETO F'C=150 KG/CM2., BROCAL Y TAPA DE CONCRETO; FORJADO DE MEDIA CAÑA CON CONCRETO SIMPLE F'C= 250 KG/CM2, INCLUYE: EXCAVACION, ACARREO PRODUCTO DE EXCAV. A 20.00 MTS., RELLENO CON MATERIAL PRODUCTO DE EXCAVACION, MATERIALES, DESPERDICIOS, MANO DE OBRA Y HERRAMIENTA. PZA 2.00

Conce MFDJ-013801 POZO DE VISITA DE 0.61 A 1.20 MTS.DE PZA 1.00

AUTORIZO:



LIC. CESAR BONILLA BADILLO.
DIRECTOR DE DESARROLLO SOCIAL.

ELABORO:



ING. MARIO BENITEZ HERNANDEZ.
AREA TECNICA.

H. AYUNTAMIENTO DE FRESNILLO, ZAC.
DIRECCION DE DESARROLLO SOCIAL.

OBRA: AMPLIACION DE RED DE DRENAJE 3RA. ETAPA. EN VARIAS CALLES.
UBICACION: LOCALIDAD MONTEMARIANA
MUNICIPIO: FRESNILLO ZAC.

CATALOGO DE CONCEPTOS SIN PRECIOS.

Tipo	S	Clave	Descripción	Unidad	Cantidad
			ANCHO DE 2.60 MTS. DE PROFUNDIDAD, MURO DE TABICON SOLIDO DE CONCRETO 10X14X28 CM., DE 28 CM. DE ESPESOR ASENTADO CON MORTERO CEM-ARENA 1: 5 Y APLANADO PULIDO CON MORTERO CEMENTO ARENA 1:4 DE 2.00 CM. DE ESPESOR, PLANTILLA DE 10.00 CM. DE ESPESOR DE CONCRETO F'C=150 KG/CM2., BROCAL Y TAPA DE CONCRETO; FORJADO DE MEDIA CAÑA CON CONCRETO SIMPLE F'C= 250 KG/CM2, INCLUYE: EXCAVACION, ACARREO PRODUCTO DE EXCAV. A 20.00 MTS., RELLENO CON MATERIAL PRODUCTO DE EXCAVACION, MATERIALES, DESPERDICIOS, MANO DE OBRA Y HERRAMIENTA.		
Conce		MFDJ-013802	POZO DE VISITA DE 0.61 A 1.20 MTS.DE ANCHO DE 1.85 MTS. DE PROFUNDIDAD, MURO DE TABICON SOLIDO DE CONCRETO 10X14X28 CM., DE 28 CM. DE ESPESOR ASENTADO CON MORTERO CEM-ARENA 1: 5 Y APLANADO PULIDO CON MORTERO CEMENTO ARENA 1:4 DE 2.00 CM. DE ESPESOR, PLANTILLA DE 10.00 CM. DE ESPESOR DE CONCRETO F'C=150 KG/CM2., BROCAL Y TAPA DE CONCRETO; FORJADO DE MEDIA CAÑA CON CONCRETO SIMPLE F'C= 250 KG/CM2, INCLUYE: EXCAVACION, ACARREO PRODUCTO DE EXCAV. A 20.00 MTS., RELLENO CON MATERIAL PRODUCTO DE EXCAVACION, MATERIALES, DESPERDICIOS, MANO DE OBRA Y HERRAMIENTA.	PZA	1.00
Subca	-	1.9	CRUCE DE RIO CON TUBO DE ACERO DE 10" DE DIAMETRO.		
Conce		MFOC-051051	BOMBEO DE ACHIQUE CON EQUIPO DE BOMBEO DE 51 MM, CON CAPACIDAD NOMINAL DE 45 M3/HORA	HORA	120.00
Conce		MFOC-020201	PLANTILLA DE CONCRETO HECHO EN OBRA RESISTENCIA NORMAL AGREGADO MAXIMO 3/4", F'C=100 KG/CM2 DE 5 CM. DE ESPESOR, INCLUYE: MATERIALES, MANO DE OBRA, APISONADO, ACARREOS DE MATERIALES A 20.00 MTS. DE DISTANCIA HORIZONTAL.	M2	5.60
Conce		MFOC- 021002	OMBRA COMUN EN CIMENTACION (AREA DE CONTACTO) A BASE DE MADERA DE PINO DE 3RA. CLASE ACABADO COMUN,	M2	20.16

AUTORIZO:

LIC. CESAR BONILLA BADILO.
DIRECTOR DE DESARROLLO SOCIAL.

ELABORO:

ING. MARIO BENITEZ HERNANDEZ.
AREA TECNICA.

H. AYUNTAMIENTO DE FRESNILLO, ZAC.
DIRECCION DE DESARROLLO SOCIAL.

OBRA: AMPLIACION DE RED DE DRENAJE 3RA. ETAPA. EN VARIAS CALLES.
UBICACION: LOCALIDAD MONTEMARIANA
MUNICIPIO: FRESNILLO ZAC.

CATALOGO DE CONCEPTOS SIN PRECIOS.					
Tipo	S	Clave	Descripción	Unidad	Cantidad
			INCLUYE: PREPARACION DE MADERA CON DESMOLDANTE, CLAVOS, DESPERDICIOS, USOS DE MADERA, CORTES, NIVELACION, TRAZO, MATERIALES, MANO DE OBRA, HABILITADO, CIMBRADO, DESCIMBRADO, HERRAMIENTA Y LIMPIEZA.		
Conce		MFOC-020902	SUMINISTRO, HABILITADO Y ARMADO DE ACERO DE REFUERZO EN CIMENTACION RESISTENCIA NORMAL FY=4200 KG/CM2 No. 3 DIAMETRO DE 3/8" Y No.4 DIAMETRO DE 1/2", INCLUYE ALAMBRE RECOCIDO, TRASLAPES, SILLETAS, DESPERDICIOS, GANCHOS Y MANO DE OBRA.	TON	0.11
Conce		MFOC-020901	SUMINISTRO, HABILITADO Y ARMADO DE ACERO DE REFUERZO EN CIMENTACION RESISTENCIA NORMAL FY=2530 KG/CM2 No. 2 DIAMETRO 1/4", INCLUYE ALAMBRE RECOCIDO, TRASLAPES, SILLETAS, DESPERDICIOS, GANCHOS Y MANO DE OBRA.	TON	0.30
Conce		MFOC-021108	CONCRETO HECHO EN OBRA RESISTENCIA NORMAL, VIBRADO Y VACIADO CON CARRETILLA Y BOTES F'C= 250 KG/CM2 REVESTIMIENTO DE 10 CM AGREGADO MAXIMO 3/4" EN CIMENTACION.	M3	4.60
Conce		MFOC-0401138	SUMINISTRO, HABILITACION Y COLOCACION DE PLACA DE ACERO DE 3/8" EN SECCION 30X00 CM., MATERIALES, DESPERDICIOS, MANO DE OBRA, HERRAMIENTA Y EQUIPO.	PZA	3.00
Conce		MFOC-040135	SUMINISTRO, HABILITACION Y COLOCACION DE TUBO NEGRO DE 10"X0.25" DE DIAMETRO, (41.88 KG/ML), INCLUYE: MONTAJE HASTA UNA ALTURA DE 6.00 M, EQUIPO, HERRAMIENTAS, CONSUMIBLES, FONDO ANTICORROSIVO, PINTURA ESMALTE Y MANO DE OBRA.	KG	1,926.48

AUTORIZO:

LIC. CESAR BONILLA BADILLO.
DIRECTOR DE DESARROLLO SOCIAL.

ELABORO:

ING. MARIO BENITEZ HERNANDEZ.
AREA TECNICA.



LOGOTIPO

DISEÑO SOCIAL
AREA DE PROYECTOS

Presidencia Municipal de Frontillo
Dirección de Desarrollo Social
Calle Juárez Tercera No. 88 Col Centro Teléfono 2460411

ESPECIFICACIONES

Las especificaciones están sujetas al cambio y las modificaciones.
El contratista deberá cumplir con las especificaciones de los materiales.
El contratista deberá cumplir con las especificaciones de los materiales.
El contratista deberá cumplir con las especificaciones de los materiales.
El contratista deberá cumplir con las especificaciones de los materiales.
El contratista deberá cumplir con las especificaciones de los materiales.
El contratista deberá cumplir con las especificaciones de los materiales.
El contratista deberá cumplir con las especificaciones de los materiales.
El contratista deberá cumplir con las especificaciones de los materiales.
El contratista deberá cumplir con las especificaciones de los materiales.
El contratista deberá cumplir con las especificaciones de los materiales.



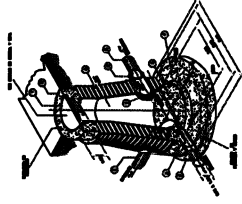
PLANTA



CORTE A - A'



CORTE B - B'



POZO DE VISITA

ESPECIFICACIONES

1. EL MATERIAL DE LA ZANJA DEBE SER DE CONCRETO DE RESISTENCIA A LA COMPRESION DE 200 KG/CM2.

2. EL MATERIAL DE LA ZANJA DEBE SER DE CONCRETO DE RESISTENCIA A LA COMPRESION DE 200 KG/CM2.

3. EL MATERIAL DE LA ZANJA DEBE SER DE CONCRETO DE RESISTENCIA A LA COMPRESION DE 200 KG/CM2.

4. EL MATERIAL DE LA ZANJA DEBE SER DE CONCRETO DE RESISTENCIA A LA COMPRESION DE 200 KG/CM2.

5. EL MATERIAL DE LA ZANJA DEBE SER DE CONCRETO DE RESISTENCIA A LA COMPRESION DE 200 KG/CM2.

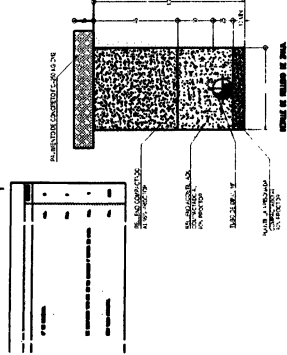
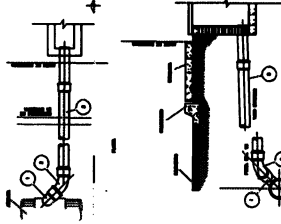
6. EL MATERIAL DE LA ZANJA DEBE SER DE CONCRETO DE RESISTENCIA A LA COMPRESION DE 200 KG/CM2.

7. EL MATERIAL DE LA ZANJA DEBE SER DE CONCRETO DE RESISTENCIA A LA COMPRESION DE 200 KG/CM2.

8. EL MATERIAL DE LA ZANJA DEBE SER DE CONCRETO DE RESISTENCIA A LA COMPRESION DE 200 KG/CM2.

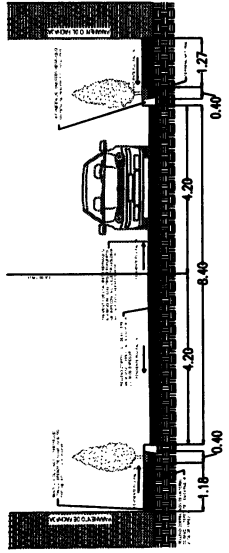
9. EL MATERIAL DE LA ZANJA DEBE SER DE CONCRETO DE RESISTENCIA A LA COMPRESION DE 200 KG/CM2.

10. EL MATERIAL DE LA ZANJA DEBE SER DE CONCRETO DE RESISTENCIA A LA COMPRESION DE 200 KG/CM2.



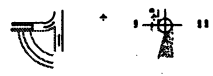
ALFONSO GONZALEZ S.P.A.

CORTE DE SECCION DE SECCION

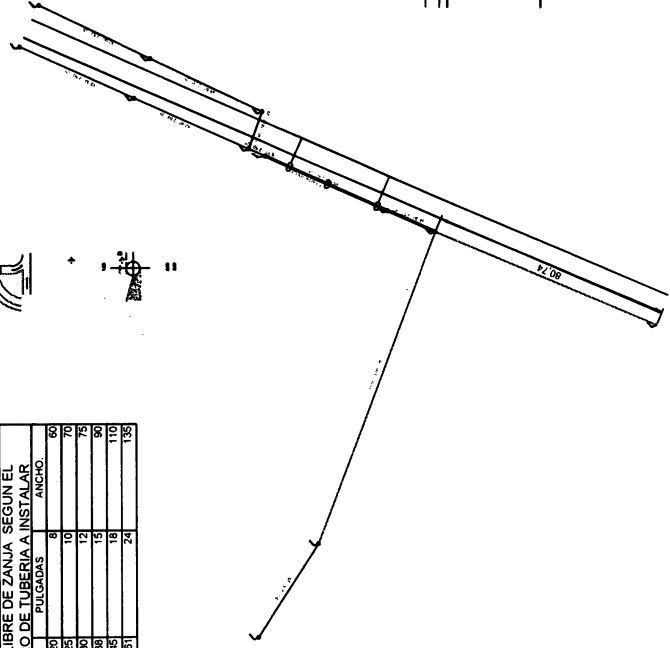


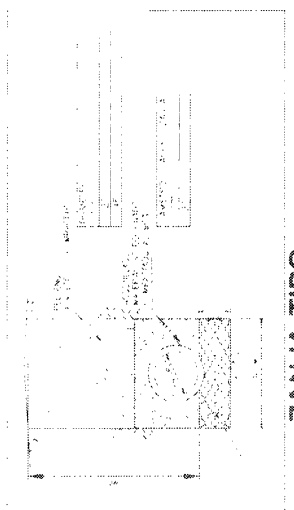
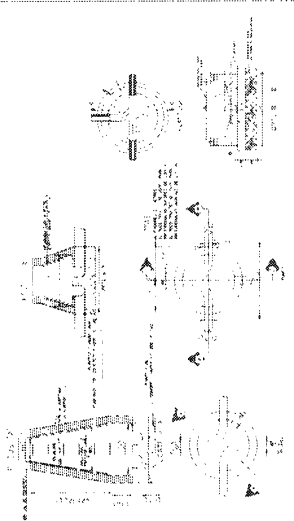
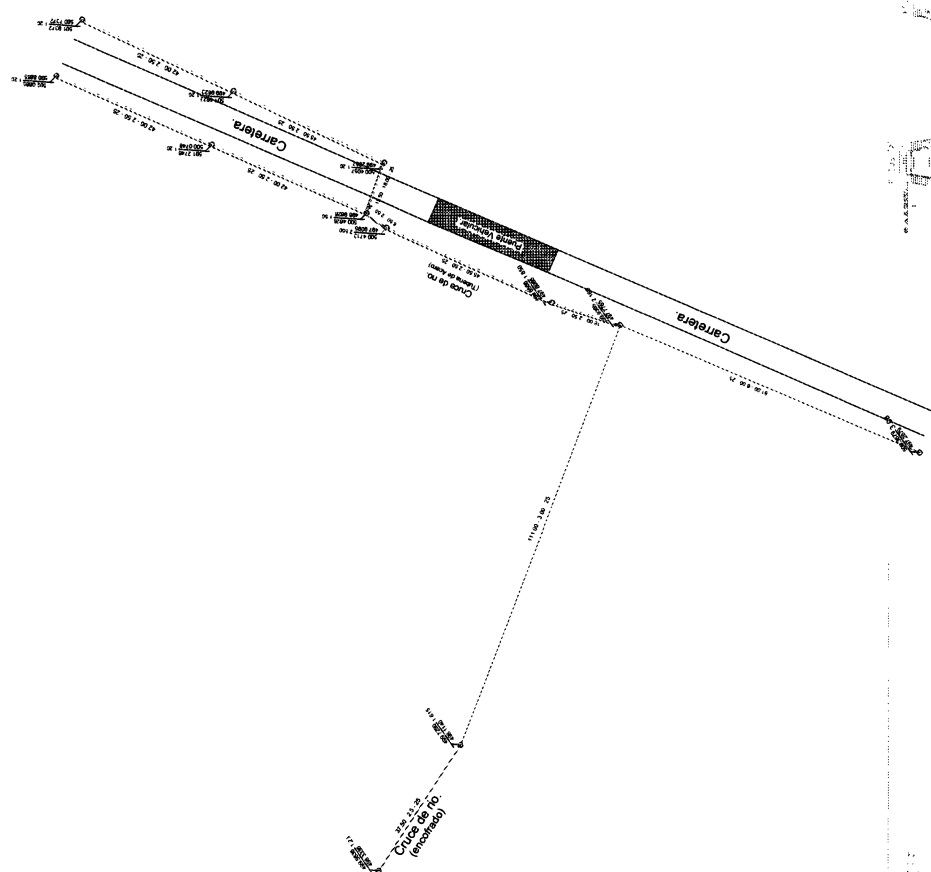
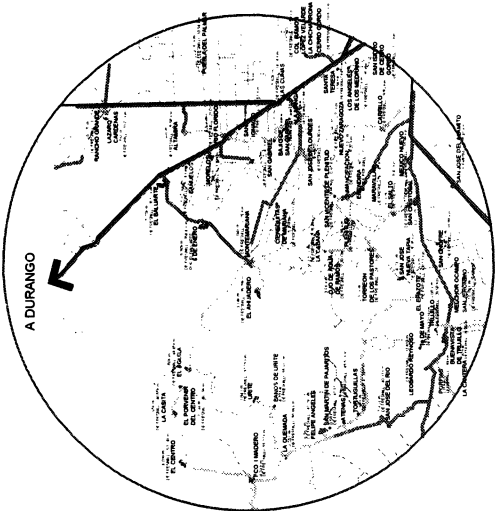
ANCHO LIBRE DE ZANJA SEGUN EL DIAMETRO DE TUBERIA A INSTALAR

DIAMETRO CENTIMETROS	PULGADAS	ANCHO
20	6	60
25	10	70
30	12	75
38	15	90
45	18	110
61	24	135



20-2402-100
208-2402-100





PREPARADO POR: GENERAL DE FERRIBELLO DE LA UNIDAD DE OPERACIONES Y MANTENIMIENTO	
APROBADO POR: LIC. ALFONSO FERRIBELLO LIC. CESAR ENRIQUE BALLEGAARD	
PRESIDENTE MUNICIPAL DE FERRIBELLO LIC. JOSE MARCELO LA TORRE	JEFE
DIRECTOR DE INVESTIGACIONES SOCIALES LIC. CESAR ENRIQUE BALLEGAARD	13/09
DIRECTOR DE OBRAS PUBLICAS ING. ALFONSO FERRIBELLO	FEBRERO/2016

POZOS DE VISITA COMUN

ZANJA TIPO