

H. AYUNTAMIENTO DE FRESNILLO, ZAC.
DIRECCION DE DESARROLLO SOCIAL.

HOJA No. 1

OBRA: CONSTRUCCION DE BARRA PERIMETRAL EN ESCUELA
PROGRESO.
UBICACION: COLONIA ESPARZA.
LOCALIDAD: FRESNILLO, ZAC.

CATALOGO DE CONCEPTOS SIN PRECIOS.

Tipo	S	Clave	Descripción	Unidad	Cantidad
Capítu	-	1.0.0	CONSTRUCCION de 113m. DE BARRA PERIMETRAL ESCUELA PRIMARIA PROGRESO COL. ESPARZA, FRESNILLO ZAC.		
Subca	-	1.1.1	TRABAJOS PRELIMINARES.		
Conce		MFOC-010108	DEMOLICION A MANO DE CONCRETO SIMPLE EN GUARNICIONES, INCLUYE: CARGA Y RETIRO A 20.00 MTS. DE LONGITUD HORIZONTAL	M3	8.50
Subca	-	1.1.2	TRAZO Y NIVELACION, EXCAVACIONES, PLANTILLAS Y RELLENOS.		
Conce		MFOC-010319	TRAZO Y NIVELACION DE TERRENO A MANO CON HILO Y NIVEL DE MANGUERA, PARA DESPLANTE DE ESTRUCTURA, INCLUYE. MATERIALES, MANO DE OBRA Y HERRAMIENTA.	M2	113.00
Conce		MFOC-020112	EXCAVACION A MANO EN CEPAS, INCLUYE AFINE DE TALUDES Y FONDO, TRASPALOS A 4.00 MTS., MANO DE OBRA Y HERRAMIENTA, MATERIAL SECO, TIPO "B", PROFUNDIDAD DE 0.00 A 2.00 M.	M3	50.00
Conce		MFOC-020201	PLANTILLA DE CONCRETO HECHO EN OBRA RESISTENCIA NORMAL AGREGADO MAXIMO 3/4", F'C=100 KG/CM2 DE 5 CM. DE ESPESOR, INCLUYE: MATERIALES, MANO DE OBRA, APISONADO, ACARREOS DE MATERIALES A 20.00 MTS. DE DISTANCIA HORIZONTAL.	M2	68.00
Conce		MFOC-020706	RELLENO COMPACTADO CON PISON DE MANO METALICO, EN CEPAS DE 20 CM. UTILIZANDO MATERIAL PRODUCTO DE LA OBRA	M3	7.00
Subca	-	1.1.3	CIMENTOS, ANCLAJES, CADENAS.		
Conce		MFOC-020309	CIMENTOS DE MAMPOSTERIA DE PIEDRA DE LA REGION ASENTADA CON MORTERO CEMENTO-ARENA 1:5, INCLUYE MATERIALES, MANO DE OBRA, HERRAMIENTA, ACARREOS DE MATERIALES A 20.00 MTS. DE DISTANCIA HORIZONTAL Y DESPERDICIOS.	M3	27.00
Conce		MFOC-020802	ANCLAJE DE CASTILLO EN CIMENTACION DE MAMPOSTERIA DE CONCRETO F'C=150 KG/CM2, AG. MAX. 3/4", REFORZADO CON 4 VARILLAS DEL No. 3 Y ESTRIBOS No. 2 A CADA 20 CM., INCLUYE ARMADO COLADO,	PZA	50.00

AUTORIZO:

LIC. CESAR BONILLA B. DILLO.
DIRECTOR DE DESARROLLO SOCIAL.

ELABORO:

ING. ALEJANDRO CARRERA AGUILAR.
AREA TECNICA.

H. AYUNTAMIENTO DE FRESNILLO, ZAC.
DIRECCION DE DESARROLLO SOCIAL.

HOJA No. 2

OBRA: CONSTRUCCION DE BARDA PERIMETRAL EN ESCUELA
PROGRESO.
UBICACION: COLONIA ESPARZA.
LOCALIDAD: FRESNILLO, ZAC.

CATALOGO DE CONCEPTOS SIN PRECIOS.

Tipo	S	Clave	Descripción	Unidad	Cantidad
			DESPERDICIOS, ACARREO DE MATERIALES A 20.00 MTS. DE DISTANCIA HORIZONTAL Y MANO DE OBRA. (SECCION 30 X30 X30 CM)		
Conce		MFOC-020608	DALA O CADENA DE DESPLANTE, INCLUYE CIMBRA Y DESCIMBRA SECCION=15 X 30 CM, CONCRETO F'C=150 KG/CM2-3/4", REFORZADA CON 4 VARILLAS R.N. DE 3/8" ESTRIBOS DE 1/4" A/C 30 CM, INCLUYE. MATERIALES, MANO DE OBRA, DESPERDICIOS, ACARREOS DE MATERIALES A 20.00 MTS. DE DISTANCIA HORIZONTAL.	ML	113.00
Subca	-	1.1.4	MUROS, CASTILLOS Y CERRAMIENTOS.		
Conce		MFOC-050206	MURO ACABADO APARENTE DE TABICON DE CONCRETO PESADO (SOLIDO) DE 10 X14 X 28 CM, EN 14 CM DE ESPESOR, ASENTADO CON MORTERO CEMENTO-ARENA 1:5; ACABADO APARENTE DOS CARAS, HASTA UNA ALTURA DE 6.00 MTS. INCLUYE: MATERIALES, MANO DE OBRA, ANDAMIOS, DESPERDICIOS, ACARREOS DE MATERIALES A 20.00 MTS. DE DISTANCIA HORIZONTAL.	M2	221.00
Conce		MFOC-051011	CASTILLO DE CONCRETO SECCION= 15 X 20 CM, CONCRETO F'C=150 KG/CM2-3/4", REFORZADO CON 4 VARILLAS R.N. DE 3/8" ESTRIBOS DE 1/4" A/C 20 CM, INCLUYE: CIMBRA, MATERIALES, MANO DE OBRA, ANDAMIOS, DESPERDICIOS, ACARREOS DE MATERIALES A 20.00 MTS. DE LONGITUD HORIZONTAL.	ML	100.00
Conce		MFOC-050912	DALA DE LIGA(CERRAMIENTO), INCLUYE CIMBRA Y DESCIMBRA SECCION= 15 X 20 CM, CONCRETO F'C=200 KG/CM2-3/4", REFORZADA CON 4 VARILLAS R.N. DE 3/8" ESTRIBOS DE 1/4" A/C 20 CM, INCLUYE: MATERIALES, MANO DE OBRA, ANDAMIOS, DESPERDICIOS, ACARREOS DE MATERIALES A 20.00 MTS. DE LONGITUD HORIZONTAL.	ML	113.00
Conce		MFOC-010217-1	LETRERO ALUSIVO A LA OBRA DE 3.00 x 2.00 m, SOPORTES DE 1.20 M. LIBRES POR PIEZA, INCLUYE: PTR DE 3"X2", LAMINA LISA CALIBRE 18, TUBULAR DE 2"X2" HABILITADO DE MATERIALES, PINTURA GENERAL Y ROTULADO.	PZA	1.00
Conce		MFOC-256301	COLOCACION DE PLACA DE 0.40 X 0.60	PZA	1.00

AUTORIZO:

LIC. CESAR BONILLA BADILLO.
DIRECTOR DE DESARROLLO SOCIAL.

ELABORO:

ING. ALEJANDRO CARRERA AGUILAR.
AREA TECNICA.

H. AYUNTAMIENTO DE FRESNILLO, ZAC.
DIRECCION DE DESARROLLO SOCIAL.

HOJA No. 3

OBRA: CONSTRUCCION DE BARDA PERIMETRAL EN ESCUELA
PROGRESO.
UBICACION: COLONIA ESPARZA.
LOCALIDAD: FRESNILLO, ZAC.

CATALOGO DE CONCEPTOS SIN PRECIOS.

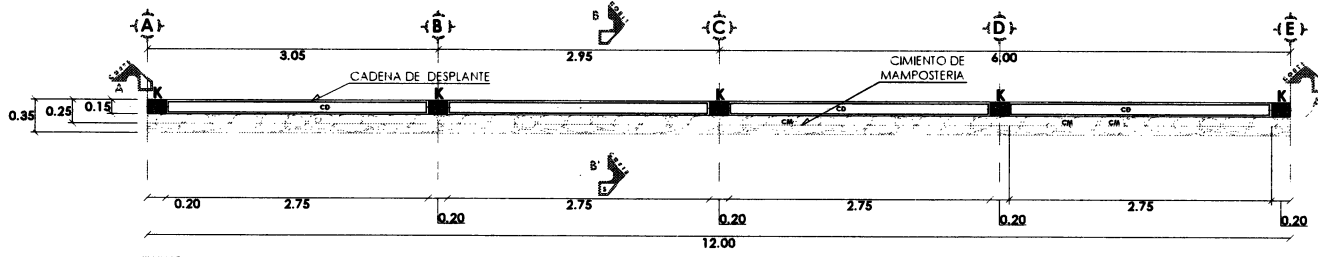
Tipo	S	Clave	Descripción	Unidad	Cantidad
			MTS., GRABADO EN CANTERA SOBRE RELIEVE INCLUYE: FIJACION, MANO DE OBRA, HERRAMIENTA, DESPERDICIOS Y TODO LO NECESARIO PARA SU EJECUCION.		

AUTORIZO:

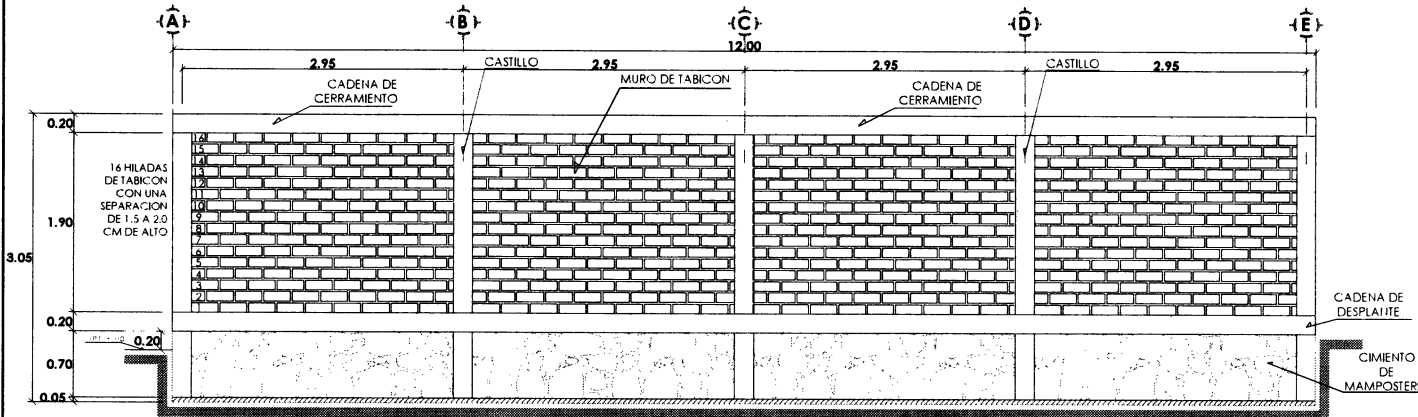
LIC. CESAR BONILLA MADILLO.
DIRECTOR DE DESARROLLO SOCIAL.

ELABORO:

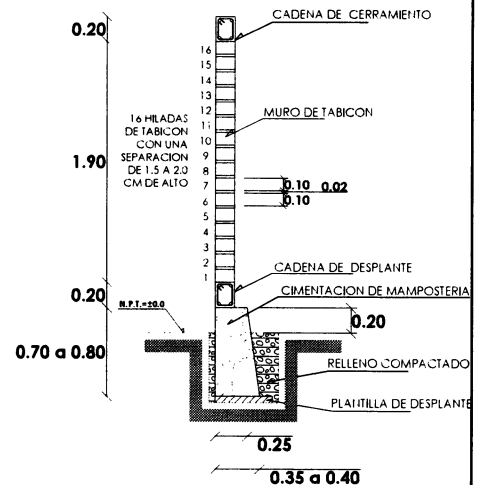
ING. ALEJANDRO CARRERA AGUILAR.
AREA TECNICA.



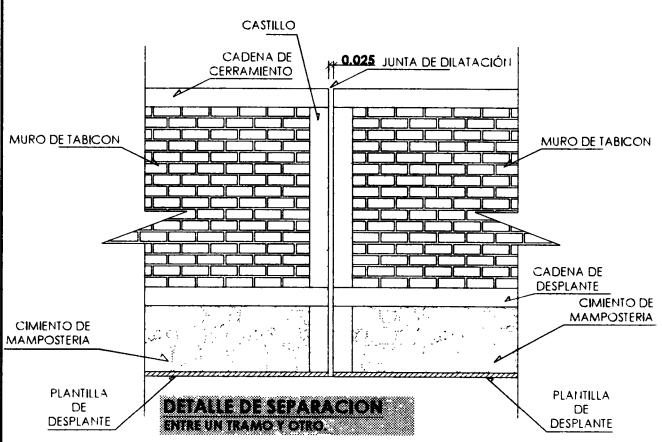
PLANTA ARQUITECTONICA
MURO PERIMETRAL TRAMO DE 12 MTS.



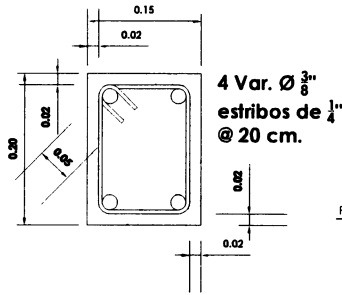
CORTE A-A
MURO PERIMETRAL TRAMO DE 12 MTS.



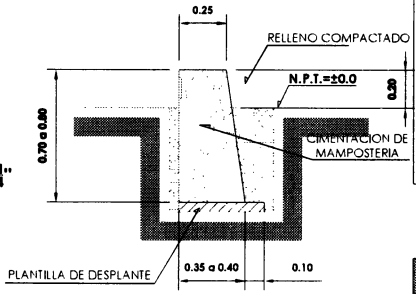
CORTE B-B
SIN ESCALA



DETALLE DE SEPARACION
ENTRE UN TRAMO Y OTRO.



K CD CC
CADENAS Y CASTILLOS
SIN ESCALA



CIMENTACION
SIN ESCALA

ESPECIFICACIONES GENERALES

- CIMENTACION:**
- * PLANTILLA DE DESPLANTE A BASE DE CONCRETO SIMPLE DE 6 CM DE ESPESOR, Fc=100 KG/CM2.
 - * LA CIMENTACION SERA A BASE DE PIEDRA BRAZA DE LA REGION, ASENTADA CON MORTERO PREFABRICADO - ARENA PROP. 1-5.
- ESTRUCTURAS DE CONCRETO:**
- * CASTILLOS Y CADENAS A BASE DE CONCRETO Fc=150KG/CM2, ARMADO CON ACERO DE No. 3 (3/8), Fy=4200KG/CM2, ESTIBOS DE No. 2 (1/2), Fy=2500KG/CM2 A CADA 20 CM. (SECCION INDICADA EN PLAN).
 - * LAS CADENAS DE DESPLANTE Y CERRAMIENTO DEBERA CONSIDERARSE LA NIVELACION Y LOS CASTILLO DEBERAN IR A PLOMO.
 - * EN EL ARMADO DE LAS CADENAS LOS TRASLAPES SERAN DE 30 CM.
 - * EL TAMAÑO MÁXIMO DEL AGREGADO GRUESO SERA DE 3/4" Y EN EL AGREGADO FINO TOMAR EN CUENTA QUE NO TENGA ARCILLAS Y MATERIAL VEGETAL.
 - * LA CIMBRA UTILIZADA DEBERA SER CURADA ANTES DE SU USO.
 - * TODOS LOS ELEMENTOS DE CONCRETO DEBERAN SER CURADOS DESPUES DEL COLADO.
- ALBAÑILERIA:**
- * LOS MUROS DEBERAN SER DE TABICON DE CONCRETO SOLIDO DE 10 X 12 X 26 CM, JUNTEADOS CON MORTERO PREFABRICADO-ARENA PROP. 1-5.
 - * EN LOS MUROS DEBERA CONSIDERARSE EL PLOMO.
 - * LA SEPARACION ENTRE UN TRAMO Y OTRO ES A CADA 12 MTS., Y ESTA SEPARACION SERA DE 2.5 CM (1")

PROYECTO	ING. I. C. C.	MURO PERIMETRAL PLANTA, DETALLES Y CORTES OBRA CONSTRUCCION DE BARDA PERIMETRAL EN PRIMARIA PROGRESO COL. ESPARZA	1
DISEÑO	ARQ. A. M. S. M.		
REVISOR	ING. R. B. C.		
FECHA	JUNIO DE 2018		
COM	TRAMOS DE 12 MTS.	ESCALA	1 : 7.5