

H. AYUNTAMIENTO DE FRESNILLO, ZAC.
DIRECCION DE DESARROLLO SOCIAL.

HOJA No. 1

OBRA: REHABILITACION DE RED DE DRENAJE SANITARIO.
UBICACION: LOCALIDAD NUEVO DIA.
MUNICIPIO: FRESNILLO ZAC.

CATALOGO DE CONCEPTOS SIN PRECIOS.

Tipo	S	Clave	Descripción	Unidad	Cantidad
Capítu	-	1	REHABILITACION DE RED DE DRENAJE SANITARIO, EN LA LOCALIDAD NUEVO DIA, FRESNILLO, ZAC.		
Subcã	-	1.1	PRELIMINARES.		
Conce		MFOC-010217-1	LETRERO ALUSIVO A LA OBRA DE 3.00 x 2.00 m, SOPORTES DE 1.20 M. LIBRES POR PIEZA, INCLUYE: PTR DE 3"X2", LAMINA LISA CALIBRE 18, TUBULAR DE 2"X2" HABILITADO DE MATERIALES, PINTURA GENERAL Y ROTULADO.	PZA	1.00
Conce		MFOC-010301	TRAZO Y NIVELACIÓN CON EQUIPO TOPOGRÁFICO CON NIVEL FIJO, ESTABLECIENDO EJE DE REFERENCIA Y BANCOS DE NIVEL, INCLUYE: MATERIALES, MANO DE OBRA, EQUIPO Y HERRAMIENTAS.	M2	263.82
Subcã	-	1.2	EXCAVACIONES.		
Conce		MFOC-020123	EXCAVACION EN CEPAS CON RETROEXCAVADORA, INCLUYE AFINE DE TALUDES. MATERIAL SECO, TIPO "B", PROFUNDIDAD DE 0.00 A 2.00 M.	M3	71.06
Conce		MFOC-020125	EXCAVACION EN CEPAS CON RETROEXCAVADORA, CON MARTILLO HIDRAULICO, INCLUYE AFINE DE TALUDES. MATERIAL SECO, TIPO "C", PROFUNDIDAD DE 0.00 A 2.00 M.	M3	165.81
Subcã	-	1.3	PLANTILLA Y TUBERIA.		
Conce		MFOC-030401	SUMINISTRO Y COLOCACION DE PLANTILLA DE ARENA DE RIO COMPACTADO CON PLACA VIBRATORIA, DE 10.00 CM DE ESPESOR PARA RECIBIR TUBERÍA, INCLUYE: EQUIPO, MATERIALES, MANO DE OBRA, ACARREO DE MATERIALES A 20.00 MTS. DE LONGITUD HORIZONTAL .	M3	18.20
Conce		MFDJ-0206	SUMINISTRO Y COLOCACION DE TUBO P.V.C. SANITARIO LISO DE 10" (250 MM) SERIE 25, CON JUNTA HERMETICA, PARA LA RED GENERAL, INCLUYE; ALINEACION Y NIVELACION.	ML	257.50
Subcã	-	1.4	RE LLENOS.		
Conce		MFOC-020702-1	ACOSTILLADO DE TUBERIA POR MEDIOS MANUALES COMPACTADO CON PISON DE MANO UTILIZANDO MATERIAL PRODUCTO	M3	60.19

AUTORIZO:

LIC. CESAR BONILLA BADILLO
DIRECTOR DE DESARROLLO SOCIAL.

ELABORO:

ING. MARIO BENITEZ HERNANDEZ.
AREA TECNICA.

H. AYUNTAMIENTO DE FRESNILLO, ZAC.
DIRECCION DE DESARROLLO SOCIAL.

OBRA: REHABILITACION DE RED DE DRENAJE SANITARIO.
UBICACION: LOCALIDAD NUEVO DIA.
MUNICIPIO: FRESNILLO ZAC.

CATALOGO DE CONCEPTOS SIN PRECIOS.

Tipo	S	Clave	Descripción	Unidad	Cantidad
			DE LA EXCAVACIÓN. INCLUYE: SELECCIÓN DE MATERIAL		
Conce		MFOC-020701	RELLENO POR MEDIOS MANUALES A VOLTEO, SIN COMPACTAR UTILIZANDO MATERIAL PRODUCTO DE LA EXCAVACION. NO INCLUYE SELECCION DE MATERIAL	M3	145.77
Subca	-	1.5	ACARREOS Y LIMPIEZA.		
Conce		MFOC-010218	ACARREO DE ESCOMBROS PRODUCTO DE DEMOLICIONES Y/O EXCAVACIONES EN CAMION DE VOLTEO FUERA DE LA OBRA AL LUGAR QUE INDIQUE QUE RESIDENCIA DE OBRA. INCLUYE: CARGA CON MAQUINA, EQUIPO Y HERRAMIENTA.	M3	48.25
Subca	-	1.6	POZOS DE VISITA TIPO COMÚN Y DESCARGA DOMICILIARIA.		
Conce		MFDJ-0133	POZO DE VISITA DE 0.61 A 1.20 MTS.DE ANCHO DE 1.10 MTS. DE PROFUNDIDAD, MURO DE TABICON SOLIDO DE CONCRETO 10X14X28 CM., DE 28 CM. DE ESPESOR ASENTADO CON MORTERO CEM-ARENA 1: 5 Y APLANADO PULIDO CON MORTERO CEMENTO ARENA 1:4 DE 2.00 CM. DE ESPESOR, PLANTILLA DE 10.00 CM. DE ESPESOR DE CONCRETO F'C=150 KG/CM2., BROCAL Y TAPA DE CONCRETO; FORJADO DE MEDIA CAÑA CON CONCRETO SIMPLE F'C= 250 KG/CM2, INCLUYE: EXCAVACION, ACARREO PRODUCTO DE EXCAV. A 20.00 MTS., RELLENO CON MATERIAL PRODUCTO DE EXCAVACION, MATERIALES, DESPERDICIOS, MANO DE OBRA Y HERRAMIENTA.	PZA	2.00
Subca	-	1.7	CERCO PERIMETRAL PARA BIODIGESTOR.		
Conce		MFOC-040101	SUMINISTRO, INSTALACIÓN Y MONTAJE DE MALLA CICLONICA, INCLUYE: PUERTA, POSTES ESQUINEROS E INTERMEDIOS, ABRAZADERAS, SOLERA, TORNILLOS GALVANIZADOS, BARRA SUPERIOR DE TUBO DE 38 MM, ESPADA SENCILLA 5/16" ANCHO X 1/14" LARGO, REFUERZOS HORIZONTALES (RETENIDA AL CENTRO E INFERIOR), COPLES DE BARRA SIMPLES, CAPUCHAS, ALAMBRE GALVANIZADO DE PUAS DE 3 HILOS CAL. 12.5, MALLA	ML	24.00

AUTORIZO:

LIC. CESAR BONILLA BADILO
DIRECTOR DE DESARROLLO SOCIAL.

ELABORO:

ING. MARIO BENITEZ HERNANDEZ.
AREA TECNICA.

H. AYUNTAMIENTO DE FRESNILLO, ZAC.
DIRECCION DE DESARROLLO SOCIAL.

OBRA: REHABILITACION DE RED DE DRENAJE SANITARIO.
UBICACION: LOCALIDAD NUEVO DIA.
MUNICIPIO: FRESNILLO ZAC.

CATALOGO DE CONCEPTOS SIN PRECIOS.

Tipo	S	Clave	Descripción	Unidad	Cantidad
			CICLONICA A UNA ALTURA DE 2.00 MTS. CON ABERTURA DE 5.50 X 5.50 Y CALIBRE 10.50 (3.25 mm), ALAMBRE TENSOR GALVANIZADO CAL. 10.5 Y DESPERDICIOS. (SEPARACION DE POSTES DE 3,00 MTS)		
Subca	-	1.8	BIODIGESTOR		
Conce		MFOC-051051	BOMBEO DE ACHIQUE CON EQUIPO DE BOMBEO DE 51 MM, CON CAPACIDAD NOMINAL DE 45 M3/HORA	HORA	40.00
Conce		MFOC-020123	EXCAVACION EN CEPAS CON RETROEXCAVADORA, INCLUYE AFINE DE TALUDES. MATERIAL SECO, TIPO "B", PROFUNDIDAD DE 0.00 A 2.00 M.	M3	8.16
Conce		MFOC-020125	EXCAVACION EN CEPAS CON RETROEXCAVADORA, CON MARTILLO HIDRAULICO, INCLUYE AFINE DE TALUDES. MATERIAL SECO, TIPO "C", PROFUNDIDAD DE 0.00 A 2.00 M.	M3	8.16
Conce		MFOC-050701	MURO DE MAMPOSTERIA A BASE DE PIEDRA BRASA, HASTA 3.60 MTS. DE ALTURA Y ESPESOR MENOR DE 0.60 MTS., ASENTADA CON MORTERO CEMENTO: ARENA 1:5, ACABADO COMUN, INCLUYE MATERIALES, MANO DE OBRA, ANDAMIOS, DESPERDICIOS, ACARREOS DE MATERIALES A 20.00 MTS. DE LONGITUD HORIZONTAL.	M3	59.74
Conce		MFDJ-0134BIO	SUMINISTRO Y COLOCACIÓN DE BIODIGESTOR DE 7000 LITROS MARCA ROTOPLAS O SIMILAR INCLUYE: TRASLADO, MANO DE OBRA, HERRAMIENTA MENOR Y TODO LO NECESARIO PARA SU CORRECTA EJECUCION P.U.O.T	PIEZA	1.00
Conce		RELLAZ20	SUMINISTRO DE RELLENO COMPACTADO CON PISON DE MANO EN ZANJAS INCLUYE ACOSTILLADO EN CAPAS DE 20 CM. UTILIZANDO MATERIAL DE BANCO FINO A 20 CM. SOBRE LOMO DE TUBO INCLUYE MATERIALES, HERRAMIENTA, MANO DE OBRA Y ACARREO A UNA DISTANCIA DE 20.00 MTS. DE LONGITUD HORIZONTAL.	M3	10.18
Conce		MFOC-030220RL	REGISTRO SANITARIO PARA LIMPIEZA DE BIODIGESTOR DE 100 X 100 CMS, MEDIDAS INTERIORES Y 210 CM. DE PROFUNDIDAD, MUROS TABIQUE ROJO REOCIDO O INSUMO DE LA REGIÓN, ASENTADO CON MORTERO CEMENTO	PZA	1.00

AUTORIZO:

LIC. CESAR BONILLA BADILLO
DIRECTOR DE DESARROLLO SOCIAL.

ELABORO:

ING. MARIO BENITEZ HERNANDEZ.
AREA TECNICA.

H. AYUNTAMIENTO DE FRESNILLO, ZAC.
DIRECCION DE DESARROLLO SOCIAL.

OBRA: REHABILITACION DE RED DE DRENAJE SANITARIO.
UBICACION: LOCALIDAD NUEVO DIA.
MUNICIPIO: FRESNILLO ZAC.

CATALOGO DE CONCEPTOS SIN PRECIOS.

Tipo	S	Clave	Descripción	Unidad	Cantidad
			ARENA 1: 4, SOBRE FIRME DE 8 CM DE ESPESOR F'C = 150 KG/CM2, FONDO PULIDO, APLANADO INTERIOR CON MORTERO CEMENTO ARENA 1: 4, ACABADO PULIDO, TAPA DE CONCRETO F'C= 150 KG/CM2 DE 5 CM DE ESPESOR, CON VARILLA DE 3/8 @ 15 CM EN AMBOS SENTIDOS Y MARCO Y CONTRAMARCO DE 3/16X1 1/4" ACABADO CON PRIMER ANTICORROSIVO Y PINTURA DE ESMALTE ALQUIDÁLICO, DEL COLOR INDICADO, CADENA DE REMATE DE 14 X 15 CM, CONCRETO F'C=150 KG/ CM2 , CON 4 VARILLA DE 3/8 Y E NO. 2 @ 20 CM, INCLUYE; MATERIALES, MANO DE OBRA, HERRAMIENTA, EQUIPO, ACARREOS Y ELEVACIONES DE MATERIALES, TRAZO, NIVELACIÓN, HABILITADOS Y FABRICACIÓN, CORTES, DESPERDICIOS, ACOPIO Y RETIRO DE MATERIAL SOBRENTE FUERA DE LA OBRA A TIRO AUTORIZADO, P.U.O.T.		
Conce		MFOC-030221C	REGISTRO HIDRAULICO DE MEDIDAS INTERIORES DE 70X70X80 CM CON BLOCK DE CEMENTO O TABIQUE, APLANADO INTERIOR PULIDO Y APLANADO EXTERIOR, INCLUYE MARCO Y CONTRAMARCO DE ANGULO DE 3/16X1/4", TAPA DE LAMINA ANTIDERRAPANTE CAL. 14, MATERIALES, MANO DE OBRA, PINTURA Y CADENA PERIMETRAL PARA RECIBIR CONTRAMARCO DE ACUERDO A PLANO.	PZA	1.00
Conce		MFOC-110118	SUMINISTRO Y TENDIDO DE TUBO DE PVC SANITARIO DE (2") 50 MM DE DIAM., INCLUYE: TRAZO, EXCAVACION MINIMO DE 40CMS. DE PROFUNDIDAD, RELLENO Y COMPACTACION.	ML	6.00
Conce		MFOC-110119	SUMINISTRO Y TENDIDO DE TUBO DE PVC SANITARIO DE (4") 100 MM DE DIAM., INCLUYE: TRAZO, EXCAVACION MINIMO DE 40CMS. DE PROFUNDIDAD, RELLENO Y COMPACTACION.	ML	6.00

AUTORIZO:

LIC. CESAR BONILLA BADILLO
DIRECTOR DE DESARROLLO SOCIAL.

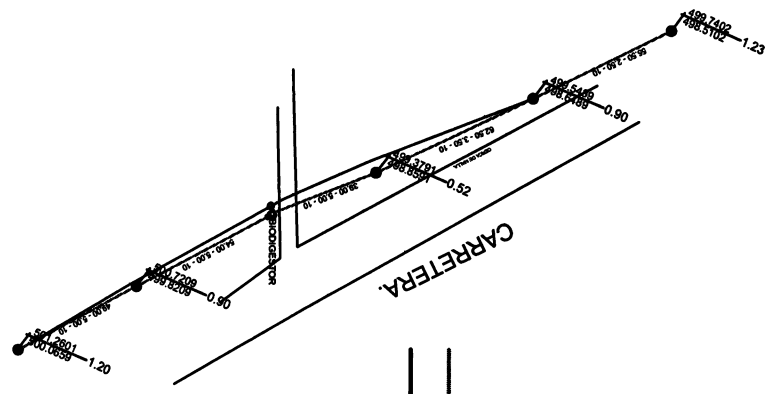
ELABORO:

ING. MARIO BENITEZ HERNANDEZ.
AREA TECNICA.

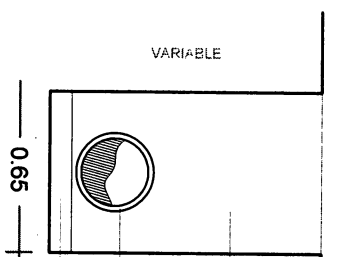
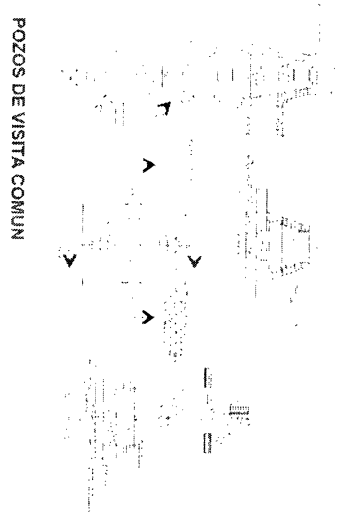


ANCHOTIBRE DE ZANJA SEGUN EL DIAMETRO DE TUBERIA A INSTALAR

CENTIMETROS	PULGADOS	ANCHO
20	8	60
25	10	65
30	12	70
40	16	80
50	20	100
60	24	120



— LINEA DE DRENAJE NUEVA
— LINEA DE DRENAJE EXISTENTE



RELLENO CON MAT. PROD. DE BANCO COMPACTO A 95% DE SU P.V. S/M EN CAPAS DE 20 cm DE ESPESOR

TUBO P.V.C. SERIE 25 DE 250 mm (10"Ø)

PLANTILLA CON CAMA DE AREIA 10 cms DE ESPESOR

*PROYECTO MUNICIPAL DE FRENTELLO	
DEPARTAMENTO DE DESARROLLO SOCIAL	
DIRECCION DE DESARROLLO SOCIAL	
DIRECCION DE OBRAS PUBLICAS	
MAYOR ALFONSO BERNARDINO VALDES	
PROYECTO	
REPRESENTANTE AUTENTICO DE FRENTELLO	
DEPARTAMENTO DE DESARROLLO SOCIAL	
DIRECCION DE DESARROLLO SOCIAL	
DIRECCION DE OBRAS PUBLICAS	
MAYOR ALFONSO BERNARDINO VALDES	
FECHA	
NO.	
IMPORTE	