

H. AYUNTAMIENTO DE FRESNILLO, ZAC.  
DIRECCION DE DESARROLLO SOCIAL.

HOJA No. 1

OBRA: CONSTRUCCION DE COLECTOR DE DRENAJE, DESACARGAS DOMICILIARIAS Y SUMINISTRO Y COLOCACION DE BIODIGESTOR.  
UBICACION: LOCALIDAD MESA DEL TECOLOTILLO.  
MUNICIPIO: FRESNILLO, ZAC.

**CATALOGO DE CONCEPTOS.**

Tipo	Clave	Descripción	Unidad	Cantidad
Capít	1.0.0.0	CONSTRUCCIÓN DE COLECTOR DE DRENAJE, DESCARGAS DOMICILIARIAS Y SUMINISTRO Y COLOCACIÓN DE BIODIGESTOR LA LOCALIDAD MESA DEL TECOLOTILLO, FRESNILLO ZAC.		
Subcá	1.1.0.0	TRABAJOS PRELIMINARES.		
Conce	MFOC-010217-1	LETRERO ALUSIVO A LA OBRA DE 3.00 x 2.00 m, SOPORTES DE 1.20 M. LIBRES POR PIEZA, INCLUYE: PTR DE 3"X2", LAMINA LISA CALIBRE 18, TUBULAR DE 2"X2" HABILITADO DE MATERIALES, PINTURA GENERAL Y ROTULADO.	PZA	1.00
Conce	MFOC-010301	TRAZO Y NIVELACIÓN CON EQUIPO TOPOGRÁFICO CON NIVEL FIJO, ESTABLECIENDO EJE DE REFERENCIA Y BANCOS DE NIVEL, INCLUYE: MATERIALES, MANO DE OBRA, EQUIPO Y HERRAMIENTAS.	M2	474.00
Subcá	1.2.0.0	EXCAVACIONES Y PLANTILLA.		
Conce	MFOC-020123	EXCAVACION EN CEPAS CON RETROEXCAVADORA, INCLUYE AFINE DE TALUDES. MATERIAL SECO, TIPO "B", PROFUNDIDAD DE 0.00 A 2.00 M.	M3	127.70
Conce	MFOC-020125	EXCAVACION EN CEPAS CON RETROEXCAVADORA, CON MARTILLO HIDRAULICO, INCLUYE AFINE DE TALUDES. MATERIAL SECO, TIPO "C", PROFUNDIDAD DE 0.00 A 2.00 M.	M3	297.95
Conce	1130 02	PLANTILLA COMPACTADA AL 90% PROCTOR EN ZANJAS CON MATERIAL PRODUCTO DE BANCO.	M3	33.18
Subcá	1.3.0.0	SUMINISTRO E INSTALACION DE TUBERIA.		
Conce	MFDJ-02062	SUMINISTRO Y COLOCACION DE TUBO P.V.C. SANITARIO LISO DE 10" ( 250 MM) SERIE 25, CON JUNTA HERMETICA, PARA LA RED GENERAL, INCLUYE; ALINEACION Y NIVELACION.	ML	474.00
Conce	MFDJ-031A	SUMINISTRO E INSTALACION DE CONEXION Y DESCARGA A TUBO PRINCIPAL CON SILLETA DE PV.C. DE 6" A 8" , TUBO DE PVC REFORZADO DE 6", CODO DE 6" X 90 GRADOS INCLUYE: EXCAVACION A MANO EN MATERIAL "B", RELLENO COMPACTADO CON MATERIAL PRODUCTO DE EXCAVACION, MATERIALES. ( DISTANCIA 6.00 MTS.)	PZA	40.00
Subcá	1.4.0.0	POZOS DE VISITA.		
Conce	MFDJ-01315	POZO DE VISITA DE 0.61 A 1.20 MTS.DE ANCHO HASTA 1.25 MTS. DE PROFUNDIDAD, MURO DE TABICON SOLIDO DE CONCRETO 10X14X28 CM., DE 28 CM. DE ESPESOR ASENTADO CON MORTERO CEM-ARENA 1:5 Y APLANADO PULIDO CON MORTERO CEMENTO	PZA	8.00

AUTORIZO:

  
C. MA. IRENÉ MAGALHÃNES MIJARES.  
DIRECTORA DE DESARROLLO SOCIAL.

ELABORO:

  
ING. MARIO BENITEZ HERNANDEZ.  
ÁREA TÉCNICA.

H. AYUNTAMIENTO DE FRESNILLO, ZAC.  
DIRECCION DE DESARROLLO SOCIAL.

HOJA No. 2

OBRA: CONSTRUCCION DE COLECTOR DE DRENAJE, DESACARGAS DOMICILIARIAS Y SUMINISTRO Y COLOCACION DE BIODIGESTOR.  
UBICACION: LOCALIDAD MESA DEL TECOLOTLILLO.  
MUNICIPIO: FRESNILLO, ZAC.

**CATALOGO DE CONCEPTOS.**

Tipo	Clave	Descripción	Unidad	Cantidad
		ARENA 1:4 DE 2.00 CM. DE ESPESOR, PLANTILLA DE 10.00 CM. DE ESPESOR DE CONCRETO F'C=150 KG/CM2., BROCAL Y TAPA DE CONCRETO; FORJADO DE MEDIA CAÑA CON CONCRETO SIMPLE F'C= 250 KG/CM2, INCLUYE: EXCAVACION, ACARREO PRODUCTO DE EXCAV. A 20.00 MTS., RELLENO CON MATERIAL PRODUCTO DE EXCAVACION, MATERIALES, DESPERDICIOS, MANO DE OBRA Y HERRAMIENTA.		
<b>Subca:</b>	<b>1.5.0.0</b>	<b>ACOSTILLADO Y RELLENO.</b>		
Conce	1131 04A	ACOSTILLADO POR MEDIOS MANUALES COMPACTADO CON PIZON DE MANO UTILIZANDO MATERIAL PRODUCTO DE LA EXCAVACION. INCLUYE: SELECCION DE MATERIAL	M3	182.10
Conce	MFOC-020701	RELLENO POR MEDIOS MANUALES A VOLTEO, SIN COMPACTAR UTILIZANDO MATERIAL PRODUCTO DE LA EXCAVACION. NO INCLUYE SELECCION DE MATERIAL	M3	243.15
<b>Subca:</b>	<b>1.6.0.0</b>	<b>CARGA Y ACARREOS.</b>		
Conce	MFOC-010220	CARGA DE CAMION CON MAQUINA.	M3	112.50
Conce	MFOC-010215	ACARREO EN CAMION DE MATERIAL MIXTO. A 10.00 KILOMETRO, ZONA URBANA	M3/KM	225.00
<b>Subca:</b>	<b>1.7.0.0</b>	<b>BIODIGESTORES.</b>		
Conce	MFOC-010301	TRAZO Y NIVELACIÓN CON EQUIPO TOPOGRÁFICO CON NIVEL FIJO, ESTABLECIENDO EJE DE REFERENCIA Y BANCOS DE NIVEL, INCLUYE: MATERIALES, MANO DE OBRA, EQUIPO Y HERRAMIENTAS.	M2	64.00
Conce	MFOC-020123	EXCAVACION EN CEPAS CON RETROEXCAVADORA, INCLUYE AFINE DE TALUDES. MATERIAL SECO, TIPO "B", PROFUNDIDAD DE 0.00 A 2.00 M.	M3	12.87
Conce	MFOC-020125	EXCAVACION EN CEPAS CON RETROEXCAVADORA, CON MARTILLO HIDRAULICO, INCLUYE AFINE DE TALUDES. MATERIAL SECO, TIPO "C", PROFUNDIDAD DE 0.00 A 2.00 M.	M3	30.00
Conce	MFDJ-0134RP14	SUMINISTRO Y COLOCACIÓN DE BIODIGESTOR DE 14000 LITROS MARCA ROTOPLAS INCLUYE: TRASLADO, MANO DE OBRA, HERRAMIENTA MENOR Y TODO LO NECESARIO PARA SU CORRECTA EJECUCION P.U.O.T	PIEZA	1.00
Conce	MFOC-050701	MURO DE MAMPOSTERIA A BASE DE PIEDRA BRASA, HASTA 3.60 MTS. DE ALTURA Y ESPESOR MENOR DE 0.60 MTS., ASENTADA CON MORTERO CEMENTO: ARENA 1:5, ACABADO COMUN, INCLUYE MATERIALES,	M3	6.00

AUTORIZO:

C. MA. IRENE MAGALLANES MIJARES.  
DIRECTORA DE DESARROLLO SOCIAL.

ELABORO:

ING. MARIO BENITEZ HERNANDEZ.  
AREA TECNICA.

H. AYUNTAMIENTO DE FRESNILLO, ZAC.  
DIRECCION DE DESARROLLO SOCIAL.

HOJA No. 3

OBRA: CONSTRUCCION DE COLECTOR DE DRENAJE, DESACARGAS DOMICILIARIAS  
Y SUMINISTRO Y COLOCACION DE BIODIGESTOR.  
UBICACION: LOCALIDAD MESA DEL TECOLOTLLO.  
MUNICIPIO: FRESNILLO, ZAC.

**CATALOGO DE CONCEPTOS.**

Tipo	Clave	Descripción	Unidad	Cantidad
		MANO DE OBRA, ANDAMIOS, DESPERDICIOS, ACARREOS DE MATERIALES A 20.00 MTS. DE LONGITUD HORIZONTAL.		
Conce	MFOC-03RL	REGISTRO SANITARIO PARA LIMPIEZA DE BIODIGESTOR DE 100 X 100 CMS, MEDIDAS INTERIORES Y 100 CM. DE PROFUNDIDAD, MUROS TABIQUE ROJO RECOCIDO O INSUMO DE LA REGIÓN, ASENTADO CON MORTERO CEMENTO ARENA 1: 4, SOBRE FIRME DE 8 CM DE ESPESOR F'C = 150 KG/CM2, FONDO PULIDO, APLANADO INTERIOR CON MORTERO CEMENTO ARENA 1: 4, ACABADO PULIDO, TAPA DE CONCRETO F'C= 150 KG/CM2 DE 5 CM DE ESPESOR, CON VARILLA DE 3/8 @ 15 CM EN AMBOS SENTIDOS Y MARCO Y CONTRAMARCO DE 3/16X1 1/4" ACABADO CON PRIMER ANTICORROSIVO Y PINTURA DE ESMALTE ALQUIDÁLICO, DEL COLOR INDICADO, CADENA DE REMATE DE 14 X 15 CM, CONCRETO F'C=150 KG/ CM2 , CON 4 VARILLA DE 3/8 Y E NO. 2 @ 20 CM, INCLUYE; MATERIALES, MANO DE OBRA, HERRAMIENTA, EQUIPO, ACARREOS Y ELEVACIONES DE MATERIALES, TRAZO, NIVELACIÓN, HABILITADOS Y FABRICACIÓN, CORTES, DESPERDICIOS, ACOPIO Y RETIRO DE MATERIAL SOBRENTE FUERA DE LA OBRA A TIRO AUTORIZADO, P.U.O.T.	PZA	1.00
Conce	MFOC-110118	SUMINISTRO Y TENDIDO DE TUBO DE PVC SANITARIO DE (2") 50 MM DE DIAM., INCLUYE: TRAZO, EXCAVACION MINIMO DE 40CMS. DE PROFUNDIDAD, RELLENO Y COMPACTACION.	ML	6.00
Conce	MFOC-110119	SUMINISTRO Y TENDIDO DE TUBO DE PVC SANITARIO DE (4") 100 MM DE DIAM., INCLUYE: TRAZO, EXCAVACION MINIMO DE 40CMS. DE PROFUNDIDAD, RELLENO Y COMPACTACION.	ML	6.00
Conce	MFOC-02075B	SUMINISTRO DE RELLENO COMPACTADO CON PISON DE MANO EN CAPAS DE 20 CM. UTILIZANDO MATERIAL DE BANCO FINO A 20 CM. SOBRE LOMO DE TUBO, INCLUYE MATERIALES, HERRAMIENTA, MANO DE OBRA Y ACARREO A UNA DISTANCIA DE 20.00 MTS. DE LONGITUD HORIZONTAL.	M3	10.00
Subca	1.8.0.0	CERCO PERIMETRAL (PARA PROTEGER BIODIGESTOR)		
Conce	MFOC-020123	EXCAVACION EN CEPAS CON RETROEXCAVADORA, INCLUYE AFINE DE TALUDES. MATERIAL SECO, TIPO "B", PROFUNDIDAD DE 0.00 A 2.00 M.	M3	2.90
Conce	MFOC-020310	CIMIENTOS DE MAMPOSTERIA DE PIEDRA DE LA REGION ASENTADA CON MORTERO CEMENTO-ARENA 1:6 ( SECCION 0.30X0.30 M), INCLUYE MATERIALES, MANO DE OBRA, HERRAMIENTA, ACARREOS DE MATERIALES A 20.00 MTS. DE DISTANCIA HORIZONTAL Y DESPERDICIOS.	M3	4.80

AUTORIZO:

  
C. MA. IRENE MACALLANES MIJARES.  
DIRECTORA DE DESARROLLO SOCIAL.

ELABORO:

  
ING. MARIO BENITEZ HERNANDEZ.  
AREA TECNICA.

OBRA: CONSTRUCCION DE COLECTOR DE DRENAJE, DESACARGAS DOMICILIARIAS  
Y SUMINISTRO Y COLOCACION DE BIODIGESTOR.  
UBICACION: LOCALIDAD MESA DEL TECOLOTILO.  
MUNICIPIO: FRESNILLO, ZAC.

**CATALOGO DE CONCEPTOS.**

Tipo	Clave	Descripción	Unidad	Cantidad
Conce	MFOC-020603	DALA O CADENA DE DESPLANTE, INCLUYE CIMBRA Y DESCIMBRA SECCION=15 X 15 CM, CONCRETO F'C=150 KG/CM2-3/4", REFORZADA CON ARMEX DE 15 X 15-4, 3/8", INCLUYE. MATERIALES, MANO DE OBRA, DESPERDICIOS, ACARREOS DE MATERIALES A 20.00 MTS. DE DISTANCIA HORIZONTAL.	ML	32.00
Conce	MFOC-040101	SUMINISTRO, INSTALACIÓN Y MONTAJE DE MALLA CICLONICA, INCLUYE:PUERTA DE ACCESO DE 1.50 MTS, POSTES ESQUINEROS E INTERMEDIOS, ABRAZADERAS, SOLERA, TORNILLOS GALVANIZADOS, BARRA SUPERIOR DE TUBO DE 38 MM, ESPADA SENCILLA 5/16" ANCHO X 1/14" LARGO, REFUERZOS HORIZONTALES (RETENIDA AL CENTRO E INFERIOR), COPLES DE BARRA SIMPLES, CAPUCHAS, ALAMBRE GALVANIZADO DE PUAS DE 3 HILOS CAL. 12.5, MALLA CICLONICA A UNA ALTURA DE 2.00 MTS. CON ABERTURA DE 5.50 X 5.50 Y CALIBRE 10.50 (3.25 mm), ALAMBRE TENSOR GALVANIZADO CAL. 10.5 Y DESPERDICIOS. (SEPARACION DE POSTES DE 3,00 MTS)	ML	32.00

AUTORIZO:

  
C. MA. IRENE MAGALLANES MIJARES.  
DIRECTORA DE DESARROLLO SOCIAL.

ELABORO:

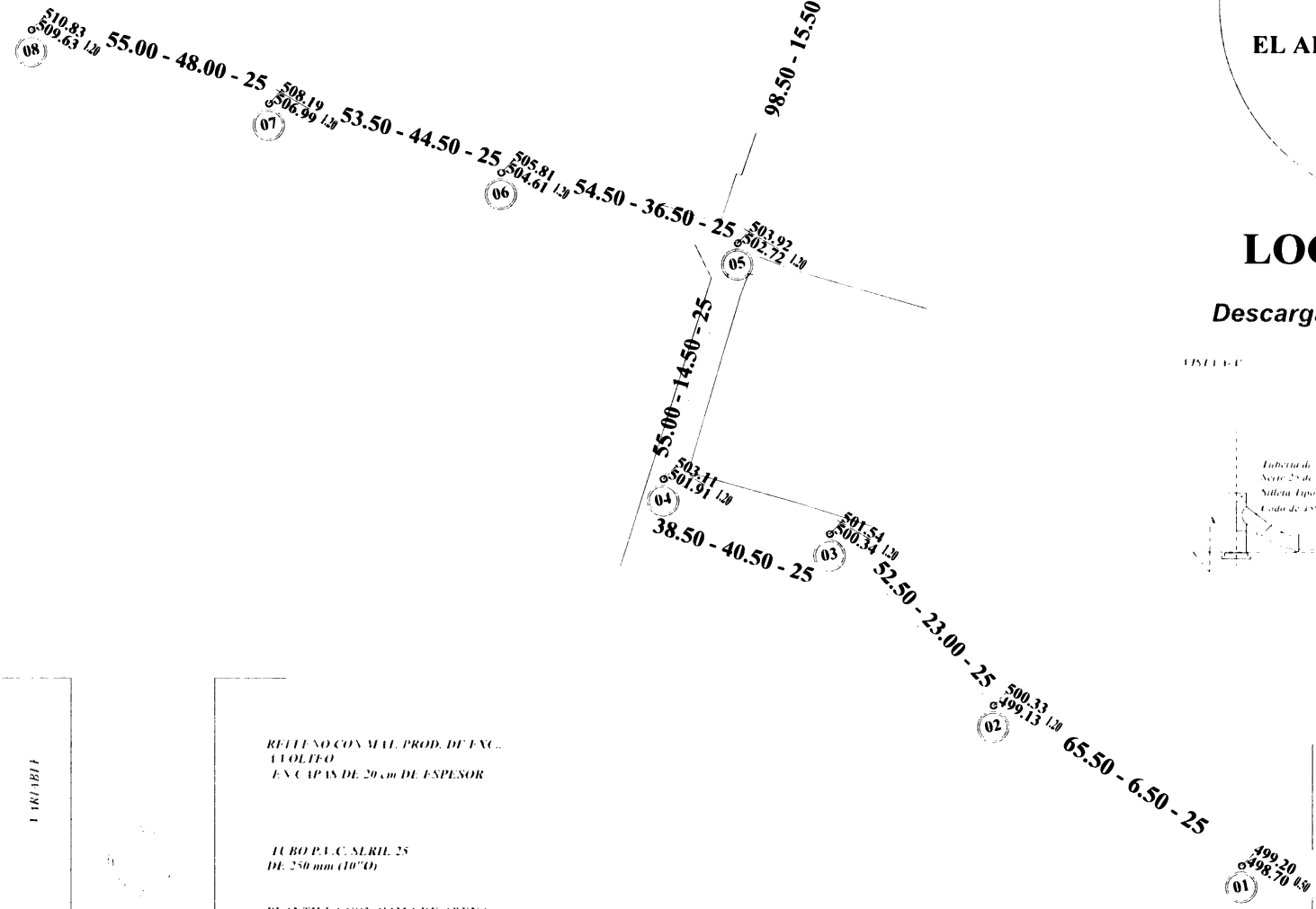
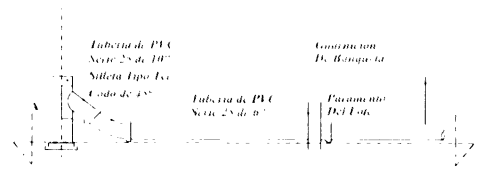
  
ING. MARIO BENITEZ HERNANDEZ.  
AREA TECNICA.



# LOCALIZACION.

Descarga Domiciliaria

UNIDAD



REFLEJO CON MAL. PROD. DE EXC.  
 VOLIHO  
 EN CAPAS DE 20 cm DE ESPESOR

TUBO P.V.C. SLRIL 25  
 DE 250 mm (10" O)

PLANTILLA CON CIMA DE ARENA

PROYECTO

PRESIDENCIA MUNICIPAL DE FRESNILLO  
 DIRECCION DE DESARROLLO SOCIAL

CONSTRUCCION DE COLECTOR  
 LOCALIDAD MESA DEL TECOLOTLLO, FRESNILLO, ZAC

**DRENAJE.**

PRESIDENTE MUNICIPAL DE FRESNILLO  
 LIC. SAUL MONREAL AVILA

DIRECTORA DE DESARROLLO SOCIAL  
 C. MARILYN MAGALLANES BUJARI

DIRECTOR DE OBRAS PUBLICAS

PLANO N°  
**DRE-1**

ESCALA  
 SIN ESC

FECHA  
 MAYO 2019