

**CONSTRUCCION DE 200 MTS DE BARDA EN CENTRO DE BACHILLERATO TECNOLOGICO AGROPECUARIO  
No. 306 COMUNIDAD DE RIO FLORIDO, FRESNILLO, ZACATECAS.**

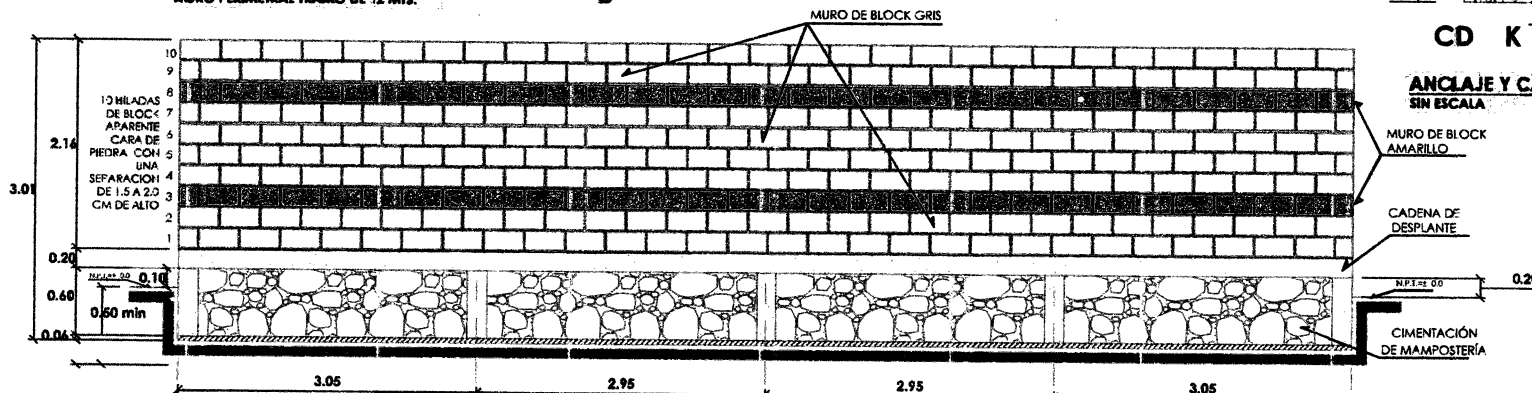
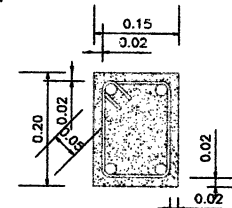
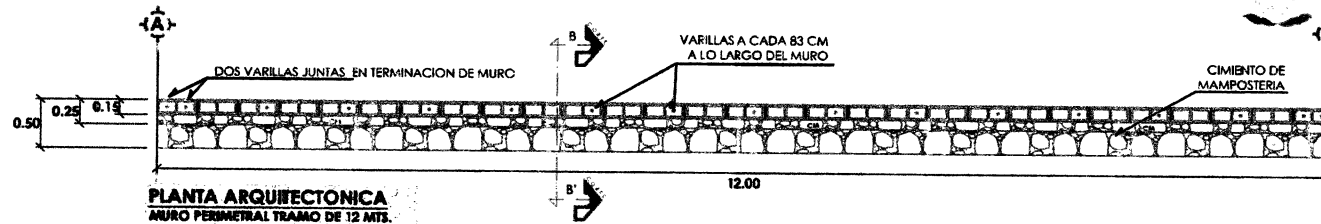
CLAVE	DESCRIPCION DEL CONCEPTO	UNIDAD	CANTIDAD	PRECIO	TOTAL
<b>PARTIDA-&gt; PRELIMINARES</b>					
MFOC-010319	TRAZO Y NIVELACION DE TERRENO A MANO CON HILO Y NIVEL DE MANGUERA PARA DESPLANTE DE ESTRUCTURA, INCLUYE MATERIALES, MANO DE OBRA Y HERRAMIENTA.	M2	200.00		
MFOC-020112	EXCAVACION A MANO EN CEPAS, INCLUYE AFINE DE TALUDES Y FONDO, TRASPALEOS A 4.00 MTS, MANO DE OBRA Y HERRAMIENTA, MATERIAL SECO, TIPO "B", PROFUNDIDAD DE 0.00 A 2.00 M	M3	70.00		
MFOC-020201	PLANTILLA DE CONCRTO ECHO EN OBRA RESISTENCIA NORMAL AGREGADO MAXIMO 3/4 " F' C=100 KG/CM2 DE 5 CM DE ESPESOR INCLUYE: MATERIALES, MANO DE OBRA, APISONADO, ACARREOS DE MATERIALES A 20.00 MTS DE DISTANCIA HORIZONTAL	M2	110.00		
MFOC-020706	RELLENO COMPACTO CON PISON DE MANO METALICO, EN CEPAS DE 20 CM UTILIZADO MATERIAL, PRODUCTO DE LA OBRA.	M3	35.00		
<b>PARTIDA-&gt; CIMENTACION</b>					
MFOC-020309	CIMIENTOS DE MAMPOSTERIA DE PIEDRA DE LA REGION ASENTADA CON MORTERO CEMENTO-ARENA 1:5 INCLUYE MATERIALES, MANO DE OBRA, HERRAMIENTA, ACARREOS DE MATERIALES A 20.00 MTS DE DISTANCIA HORIZONTAL Y DESPERDICIOS	M3	48.00		
MFOC-020802	ANCLAJE DE CASTILLO EN CIMENTACION DE MAMPOSTERIA DE CONCRETO F' C=150 KG/CM2 AG. MAX 3/4" REFORZADO CON 4 VARILLAS DEL No.3 Y ESTRIBOS No.2 A CADA 20 CM, INCLUYE: ARMADO, COLADO, DESPERDICIOS, ACARREOS DE MATERIALES A 20.00 MTS DE DISTANCIA HORIZONTAL Y MANO DE OBRA (SECCION 30X30X30 CM)	PIEZA	85.00		
MFOC-020608	DALA O CADENA DE DESPLANTE, INCLUYE CIMBRA Y DESIMBRA SECCION =15X30 CM CONCRETO F' C=150 KG/CM2 -3/4 REFORZADA CON 4 VARILLAS R.N. DE 3/8 ESTRIBOS DE 1/4" A/C 30 CM. INCLUYE: MATERIALES MANO DE OBRA, DESPERDICIOS, ACARREOS DE MATERIALES A 20.00 MTS DE DISTANCIA HORIZONTAL	ML	200.00		
<b>PARTIDA-&gt; ESTRUCTURA</b>					
MFOC-050206	MURO ACABADO APARENTE DE TABICON DE CONCRETO PESADO (SOLIDO) DE 15X20X40 CM ASENTADO CON MORTERO CEMENTO-ARENA 1:5, ACABADO APARENTE 2 CARAS, HASTA UNA ALTURA DE 2.16 MTS INCLUYE: MATERIALES, MANO DE OBRA ANDAMIOS, DESPERDICIOS, ACARREOS DE MATERIALES A 20.00 MTS DE DISTANCIA HORIZONTAL.	M2	435.00		
	COLOCACION DE UNA VARILLA DE 3/8" AHOGADA EN MURO, INCLUYE RELLENO DE BLOCK CON MEZCLA DE CONCRETO F' C=150 KG/CM2 MAXIMO A 3 HILADAS INSTALACION SEGÚN PROYECTO	ML	609.55		

ARQ. JOSE MARIO RAMIREZ CANDELA  
SUPERVISOR DE OBRA

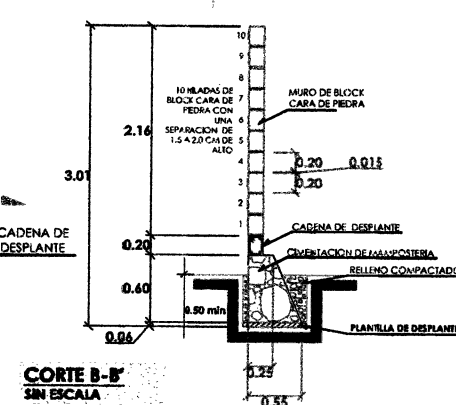
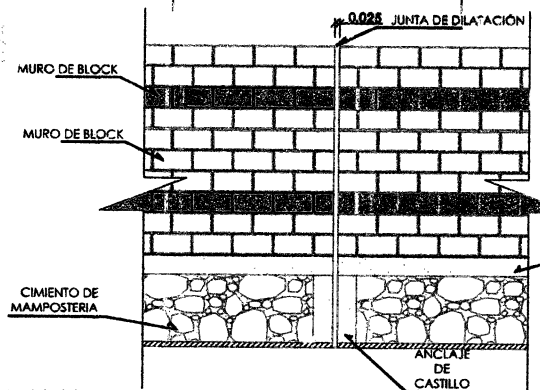
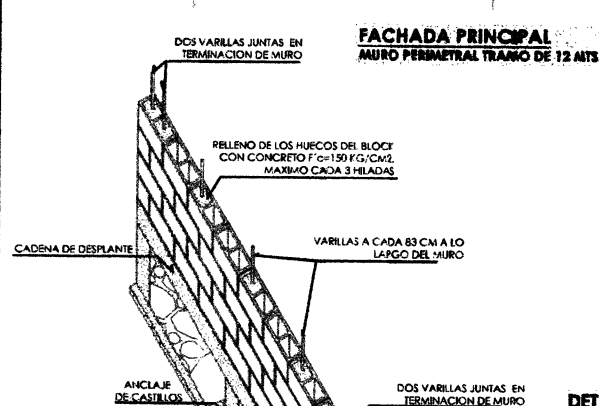
C. MA. IRENE MAGALANES MIJARES  
DIRECTORA DE DESARROLLO SOCIAL

# PLANO ARQUITECTÓNICO

# EDUCACIÓN



**ANCLAJE Y CADENAS SIN ESCALA**



## ESPECIFICACIONES GENERALES

### CIMENTACIÓN:

- PLANTILLA DE DESPLANTE A BASE DE CONCRETO SIMPLE DE 4 CM. DE ESPESOR. Fc=100 KG/CM2.
- LA CIMENTACIÓN SERA A BASE DE PIEDRA BRAZA DE LA REGION ASENTADA CON MORTERO PREFABRICADO - ARENA PROP. 1:5.

### ESTRUCTURAS DE CONCRETO:

- ANCLAJES DE CASTILLOS Y CADENAS A BASE DE CONCRETO Fc=150KG/CM2, ARMADO CON ACERO DE No. 3 (#6). Fy=4200KG/CM2, ESTRIBOS DE No. 2 (#4) Fy=2500KG/CM2 A CADA 20 CM. [SECCION INDICADA EN PLANO]
- LAS CADENAS DE DESPLANTE DEBERÁ CONSIDERARSE LA NIVELACION.
- EN EL ARMADO DE LAS CADENAS LOS TRASLAPES SERÁN DE 30 CM.
- LAS VARILLAS DE REFUERZO SE COLOCARAN A CADA 83 CM. COMO MÁXIMO, Y SE ANCLARAN A LA CADENA CON UN GACHO DE 15 CM.

- EL TAMAÑO MÁXIMO DEL AGREGADO grueso SERÁ DE 3/4" Y EN EL AGREGADO FINO TOMAR EN CUENTA QUE NO TENGA ARCILLAS Y MATERIAL VEGETAL.

- LA CIMBRA UTILIZADA DEBERÁ SER C/JRADA ANTES DE SU USO.

- TODOS LOS ELEMENTOS DE CONCRETO DEBERÁN SER CURADOS DESPUÉS DEL COLADO.

### ALBAÑILERÍA:

- LOS MUROS DEBERÁN SER DE BLOCC DE CONCRETO CARA DE PIEDRA DE 5X20X40 CM. JUNTADOS CON MORTERO PREFABRICADO-ARENA PROP. 1:5.
- EN LOS MUROS DEBERÁ CONSIDERARSE EL PLOMEO.
- EN DEBERÁ RELLENAR LOS HUECOS DE LOS BLOCC DONDE SE SITUAN LAS VARILLAS DE REFUERZO CON CONCRETO Fc=150 KG/CM2 ACADA TRES HILADAS COMO MÁXIMO.
- LA SEPARACION ENTRE UN TRAMO Y OTRO ES A CADA 12 MTS., Y ESTA SEPARACION SERA DE 2.5 CM (1").
- LA CARA APARENTE DEL MURO SERA HACIA LA PARTE EL EXTERIOR DEL PLANTEL.

Clave de Centro de Trabajo:

DIRECCION DE  
ESPACIOS EDUCATIVOS  
DEPARTAMENTO INFRAESTRUCTURA

Nombre del Planel:

Ubicación:

Escala:

1 : 75

Acotaciones:

Metros

Fecha:

ENERO 2019

Metros Intero de Bordo a Continuar: