

CATALOGO DE CONCEPTOS.

Clave	Descripción	Unidad	Cantidad
PLAZA PUBLICA, COMUNIDAD EL CENTRO, FRESNILLO, ZACATECAS.			
TRABAJOS PRELIMINARES			
MFOC-081284	SUMINISTRO Y COLOCACION DE LETRERO ALUSIVO DE OBRA A BASE DE PERFILES ESTRUCTURALES PTR CAL.14 DE 2"X2" EN SU ESTRUCTURA, SOPORTES, ANCLAS Y LAMINA LISA NEGRA CAL. 18 CON UNA SECCION DE 3.00 X 2.00, INCLUYE: FONDEO, ROTULACION DE LEYENDA Y LOGOTIPOS OFICIALES CON PINTURA ESMALTE.	PZA	1.000
MFOC-250304	SUMINISTRO Y COLOCACIÓN DE PLACA DE 0.50 X 1.00 MTS., GRABADO EN CANTERA SOBRE RELIEVE; INCLUYE: FIJACION, MANO DE OBRA, HERRAMIENTA, DESPERDICIOS Y TODO LO NECESARIO PARA SU EJECUCIÓN.	PZA	1.000
DRENAJE PLUVIAL			
MFOC-010312	TRAZO DE EJES PARA CALLES CON EQUIPO TOPOGRAFICO, PARA INSTALACIÓN DE TUBERIAS Y PAVIMENTO; INCLUYE: NIVELACIÓN, ESTABLECIENDO REFERENCIAS NECESARIAS, BANCOS DE NIVEL, REPORTE DE CAMPO.	M2	90.000
MFOC-020125	EXCAVACION EN CEPAS CON RETROEXCAVADORA, CON MARTILLO HIDRAULICO, NO INCLUYE AFINE DE TALUDES. MATERIAL SECO, TIPO "C", PROFUNDIDAD DE 0.00 A 2.00 M.	M3	54.000
MFOC-020210	SUMINISTRO Y COLOCACION DE PLANTILLA DE GRAVA DE CANTO RODADO DE 3/4" A 1", DE 10.00 CMS DE ESPESOR, PARA RECIBIR TUBERIA, EN AREA BAJO NIVEL FREATICO, INCLUYE: MATERIALES, MANO DE OBRA, ACARREO DE MATERIALES A 20.00 MTS DE LONGITUD HORIZONTAL, EQUIPO, HERRAMIENTA Y TODO LO NECESARIO PARA SU EJECUCIÓN.	M3	5.400
MFOC-020773	RELLENO Y COMPACTACIÓN EN ZANJAS AL 95% PVSM POR MEDIOS MECÁNICOS (APISONADOR "BAILARINA"), CON MATERIAL DE BANCO EN CAPAS DE 20 CM. DE ESPESOR; INCLUYE: MATERIALES, AGUA PARA COMPACTCIÓN, MANO DE OBRA, HERRAMIENTA, EQUIPO DE TRABAJO Y SEGURIDAD, CONSIDERAR TAMBIEN, SELECCIÓN DE MATERIAL, ACARREOS DENTRO Y FUERA DE LA OBRA	M3	10.800
MFOC-020772	RELLENO POR MEDIOS MECANICOS A VOLTEO, SIN COMPACTAR UTILIZANDO MATERIAL PRODUCTO DE LA EXCAVACIÓN, NO INCLUYE SELECCIÓN DE MATERIAL.	M3	21.600
MFDJ-0204	SUMINISTRO Y COLOCACION DE TUBO P.V.C. SANITARIO LISO DE 12" (315 MM) SERIE 20, CON JUNTA HERMETICA, PARA LA RED GENERAL, INCLUYE; ALINEACION Y NIVELACION.	ML	90.000
MFDJ-0163	POZO DE VISITA DE 1.25 MTS. DE PROFUNDIDAD DE 0.61 A 1.20 MTS.DE ANCHO, MURO DE TABICÓN SOLIDO DE CONCRETO 10X14X28 CM., DE 28 CM. DE ESPESOR ASENTADO CON MORTERO CEM-ARENA 1:5 Y APLANADO PULIDO CON MORTERO CEMENTO ARENA 1: 4 DE 2.00 CM. DE ESPESOR, PLANTILLA DE 10.00 CM. DE ESPESOR DE CONCRETO F'C=200 KG/CM2, FORJADO DE MEDIA CAÑA CON CONCRETO SIMPLE DE 250 KG/CM2.; INCLUYE: EXCAVACIÓN, ACARREO PRODUCTO DE EXCAVACIÓN A 20.00 MTS., RELLENO CON MATERIAL DE	PZA	2.000

DIRECTORA DE DESARROLLO SOCIAL

C. MA. RENE MAGALANES

COSTOS Y PRESUPUESTOS

ING. NOEL VASQUEZ ZAMORA

CATALOGO DE CONCEPTOS.

Clave	Descripción	Unidad	Cantidad
	BANCO, MATERIALES, DESPERDICIOS, MANO DE OBRA, HERRAMIENTA Y TODO LO NECESARIO PARA SU EJECUCIÓN.		
MFDJ-0522	SUMINISTRO Y COLOCACION DE BROCAL Y TAPA DE POLIETILENO CIEGO TIPO PESADO PARA POZO DE VISITA, INCLUYE: ACARREOS MATERIALES, NIVELADO, MANO DE OBRA Y TODO LO NECESARIO PARA SU EJECUCIÓN.	PZA	2.000
MFAP-0437	CONSTRUCCIÓN DE BOCA DE TORMENTA DE 2.40 MTS DE LONGITUD; INCLUYE: ACARREO, REJILLA DE ACERO, MUROS DE CONCRETO ARMADO, MATERIALES, NIVELADO, MANO DE OBRA Y TODO LO NECESARIO PARA SU EJECUCIÓN.	PZA	1.000
PAVIMENTACIÓN ASFALTICA			
MFOC-010312	TRAZO DE EJES PARA CALLES CON EQUIPO TOPOGRAFICO, PARA INSTALACIÓN DE TUBERIAS Y PAVIMENTO; INCLUYE: NIVELACIÓN, ESTABLECIENDO REFERENCIAS NECESARIAS, BANCOS DE NIVEL, REPORTE DE CAMPO.	M2	1,473.900
MFOC-020135	EXCAVACIÓN EN CORTE EN CAJA SOBRE TERRACERIA EXISTENTE, POR MEDIOS MECÁNICOS EN MATERIAL II DE ACUERDO A ESPECIFICACIONES DE LA S.C.T. (N-CTR-CAR-1-01-003/11) Y REFERENCIAS COMPLEMENTARIAS, P.U.O.T.; INCLUYE: LA COMPACTACIÓN DEL FONDO DEL CORTE AL 95% PROCTOR. (ACARREO HASTA 10 KM)	M3	294.780
MFOC-010218	ACARREO DE ESCOMBRO PRODUCTO DE DEMOLICIONES Y/O EXCAVACIONES EN CAMIÓN DE VOLTEO FUERA DE OBRA A UNA DISTANCIA DE 10 KM. INCLUYE: CARGA CON MÁQUINA, EQUIPO Y HERRAMIENTA	M3	383.214
MFOC-020732	COMPACTACIÓN DE FONDO DE EXCAVACIÓN COMPACTADO AL 95% DE SU PVSM CON EQUIPO MECÁNICO (AFINE Y COMPACTACIÓN DEL TERRENO NATURAL), INCLUYE: ESCARIFICADO, EXTENDIDO DE MATERIAL, INCORPORACIÓN DE AGUA, HOMOGENIZADO Y COMPACTADO INCLUYE: EQUIPO, MANO DE OBRA Y HERRAMIENTA MENOR.	M2	1,473.900
MFOC-020720	BASE HIDRAULICA 100% MATERIAL DE BANCO, COMPACTADA AL 95% DE SU P.V.S.M. CON MEDIOS MECANICOS; INCLUYE: LA HUMEDAD NECESARIA, MANO DE OBRA, EQUIPO, COMPACTADA AL 95% DE SU P.V.S.M. CON MEDIOS MECANICOS P.U.O.T., DE ACUERDO A ESPECIFICACIONES, EN AREA DE ARROYO DE CIRCULACIÓN.	M3	221.085
MFOC-060501	RIEGO DE IMPREGNACION CON EMULSION ASFALTICA DEL TIPO ROMPIMIENTO LENTO, ELABORADO CON CEMENTO ASFALTICO AC-20 A RAZON DE 1.80 LTS/M2 , INCLUYE APLICACION DE POREO CON ARENA, SUMINISTRO, CARGA Y ACARREO DE MATERIALES HASTA EL LUGAR DE LA OBRA, BARRIDO, CALENTAMIENTO, BOMBEO, APLICACION, EQUIPO, HERRAMIENTA, MANO DE OBRA Y TODO LO NECESARIO PARA SU EJECUCION.	M2	1,473.900
MFOC-060531	RIEGO DE LIGA CON EMULSIÓN ASFÁLTICA CATIONICA, A RAZÓN DE 1.5 LTS/M² SOBRE LA CAPA DE BASE HIDRÁULICA IMPREGNADA . INCLUYE MATERIALES.	LT	2,210.000

DIRECTORA DE DESARROLLO SOCIAL

C. MA. IRENE MACIELA GONZALEZ

COSTOS Y PRESUPUESTOS

ING. NOEL VASQUEZ ZAMORA

CATALOGO DE CONCEPTOS.

Clave	Descripción	Unidad	Cantidad
	EQUIPO, MANO DE OBRA Y GENERAL TODO LO NECESARIO PARA SU CORRECTA EJECUCIÓN.		
MFOC-060524	SUMINISTRO Y COLOCACION DE MEZCLA DE CARPETA ASFALTICA CON CEMENTO AC-20 DE 5.00 CMS., DE ESPESOR COMPACTOS, AGREGADOS PETREOS DE 3/4" A FINOS, INCLUYE: BARRIDO DE LA SUPERFICIE, ACARREO DE ASFALTO DESDE LA PLANTA, SUMINISTRO DE MATERIALES. LA CARPETA DEBERA SER COLOCADA A UNA TEMPERATURA PROMEDIO DE 120 ° C. CONFORMACION, NIVELACION, TENDIDO, COMPACTADO POR CUALQUIER MEDIO MECANICO, RIEGO DE LIGA A BASE DE ASFALTO FR-3 EN PROPORCION 1.00 LTO/M2, ACARREOS, MATERIALES, MANO DE OBRA, PRUEBA DE DESGASTE DE LOS ANGELES Y EQUIPO.	M3	73.695
PLAZA PRINCIPAL - OBRA CIVIL			
MFOC-010312	TRAZO DE EJES PARA CALLES CON EQUIPO TOPOGRAFICO, PARA INSTALACIÓN DE TUBERIAS Y PAVIMENTO; INCLUYE: NIVELACIÓN, ESTABLECIENDO REFERENCIAS NECESARIAS, BANCOS DE NIVEL, REPORTE DE CAMPO.	M2	1,538.060
MFOC-021201	EXCAVACIÓN EN CORTE DESPERDICIANDO EL PRODUCTO DE 15.00 CM. DE ESPESOR EN ÁREA DE BANQUETA. INCLUYE: MATERIALES, MANO DE OBRA, HERRAMIENTA, EQUIPO DE TRABAJO Y SEGURIDAD. CONSIDERAR TAMBIÉN: ACARREO DE MATERIALES A 20.00 MTS. DE LONGITUD HORIZONTAL.	M3	230.710
MFOC-020718	BASE HIDRAULICA 100% MATERIAL DE BANCO. COMPACTADA AL 95% DE SU P.V.S.M. CON MEDIOS MECANICOS; INCLUYE: LA HUMEDAD NECESARIA, MANO DE OBRA, EQUIPO, COMPACTADA AL 95% DE SU P.V.S.M. CON MEDIOS MECANICOS P.U.O.T., DE ACUERDO A ESPECIFICACIONES., EN AREA DE BANQUETAS.	M3	153.810
MFOC-060161	CONSTRUCCION DE BANQUETA DE CONCRETO DE 10 CM DE ESPESOR, A BASE DE CONCRETO PREMEZCLADO TIRADO EN OBRA DE F'C= 200 KG/CM2, AGREGADO MAXIMO 1 1/2" ACABADO MICRO TEXTURA CON COSTAL DE YUTE (COSTALEADO); INCLUYE: MATERIALES, MANO DE OBRA, DESPERDICIOS, ACARREOS DE MATERIALES A 20.00 MTS. DE LONGITUD HORIZONTAL Y TODO LO NECESARIO PARA SU EJECUCION. DE ACUERDO A LAS ESPECIFICACIONES DE LA S.C.T. (N-CTR.CAR-1-02-010/00) Y REFERENCIAS COMPLEMENTARIAS. P.U.O.T.	M2	348.650
MFOC-060175	CONSTRUCCION DE RAMPAS PARA PERSONAS CON CAPACIDADES DIFERENTES DE CONCRETO PREMEZCLADO DE F'C= 200 KG/CM2, DE 1.20 MTS DE ANCHO POR 2.0 MTS DE LARGO INCLUYE: MATERIALES, MANO DE OBRA, HERRAMIENTA, ACARREOS DE MATERIALES A 20.00 MTS. DE LONGITUD HORIZONTAL, EQUIPO, DESPERDICIOS Y TODO LO NECESARIO PARA SU EJECUCION.ESPESOR DE 10 CMS, INCLUYE: LOGOTIPO Y PINTURA EPOXICA PARA PISOS.	M2	14.400
MFOC-060106	FIRME DE CONCRETO HECHO EN OBRA RESISTENCIA NORMAL F'C=150 KG/CM2, AGREGADO MAXIMO 1 1/2" DE 10 CM DE ESPESOR , INCLUYE: MATERIALES, MANO DE OBRA, DESPERDICIOS, ACARREOS DE MATERIALES A 20.00 MTS. DE DISTANCIA HORIZONTAL Y TODO LO	M2	572.760

DIRECTORA DE DESARROLLO SOCIAL

C. MA. RENE MAGALLANES MIJARES

COSTOS Y PRESUPUESTOS

ING. NOEL VASQUEZ ZAMORA

CATALOGO DE CONCEPTOS.

Clave	Descripción	Unidad	Cantidad
	NECESARIO PARA SU EJECUCION.		
MFOC-060302	PISO CON PIEDRA PORFIDO DE 10 X 10 CM DE 2 A 6 CM DE ESPESOR CON CORTE A DISCO COLOR ROJO SANGRE DE PICHÓN, ASENTADO CON MORTERO CEMENTO ARENA PROPORCIÓN 1:3, JUNTAS CON MEZCLA DE CEMENTO BLANCO Y COLORANTE, TERMINADO CON LIMPIEZA A BASE DE ACIDO MURIÁTICO DILUIDO AL 50% CON AGUA. INCLUYE: TRAZO, NIVELACIÓN Y COMPACTACIÓN DEL TERRENO AL 95% DE PVSM.	M2	539.520
MFOC-081332	SUMINISTRO Y COLOCACIÓN DE QUIOSCO PREFABRICADO DE ACERO DE 4.00M DIAMETRO REJA #8 C/8 POSTES TUBO ESTRIADO 5"; INCLUYE: MATERIALES, FLETES, ILUMINACIÓN, PREFABRICADA, HABILITACIÓN EN OBRA, MANO DE OBRA, HERRAMIENTA, EQUIPO Y TODO LO NECESARIO PARA SU EJECUCIÓN	PZA	1.000
MFOC-010246	CARGA CON EQUIPO A CAMIÓN DE MATERIAL PRODUCTO DE EXCAVACIÓN Y DEMOLICIONES	M3	299.920
MFOC-010258	ACARREO 1ER KILÓMETRO DE MATERIAL PRODUCTO DE EXCAVACIONES Y DEMOLICIONES EN CAMIÓN DE VOLTEO, DESCARGA A VOLTEO EN CAMINO PLANO REVESTIDO Y LOMERIO SUAVE PAVIMENTADO. SITIO PROPORCIONADO POR LA LOCALIDAD	M3/KM	299.920
PLAZA PRINCIPAL - JARDINERIA			
MFOC-230302	SUMINISTRO Y TENDIDO DE TIERRA VEGETAL A UNA ALTURA DE 30 CMS., INCLUYE: MANO DE OBRA, HERRAMIENTA, MATERIAL Y TODO LO NECESARIO PARA SU CORRECTA EJECUCION.	M2	540.300
MFOC-230101	SUMINISTRO Y COLOCACIÓN DE PASTO EN ROLLO; INCLUYE: MANTENIMIENTO DURANTE 30 DÍAS Y TODO LO NECESARIO PARA SU CORRECTA EJECUCIÓN.	M2	540.300
MFOC-230221	SUMINISTRO Y SIEMBRA DE ÁRBOL TIPO JACARANDA DE 4.00 M DE ALTURA . INCLUYE: MATERIALES, MANO DE OBRA Y HERRAMIENTA, EQUIPO DE TRABAJO Y SEGURIDAD Y TODO LO NECESARIO PARA SU CORRECTA EJECUCIÓN. CONSIDERAR TAMBIÉN: EXCAVACIÓN DE HASTA 2M DE PROFUNDIDAD CON SECCIÓN DE 120X120CM, TIERRA VEGETAL (ROJA) PARA RELLENO, CAMA DE ARENA DE 30CM DE ESPESOR, DREN DE GRAVA DE 1", MANTENIMIENTO Y RIEGO POR 30 DÍAS, REFUERZO DE MADERA CONTRAVIENTO CON ESTACAS Y TRABESAÑO DE 3"X2"	PZA	7.000
MFOC-230222	SUMINISTRO Y SIEMBRA DE ÁRBOL TIPO LIQUIDAMBAR DE 4.00 M DE ALTURA . INCLUYE: MATERIALES, MANO DE OBRA Y HERRAMIENTA, EQUIPO DE TRABAJO Y SEGURIDAD Y TODO LO NECESARIO PARA SU CORRECTA EJECUCIÓN. CONSIDERAR TAMBIÉN: EXCAVACIÓN DE HASTA 2M DE PROFUNDIDAD CON SECCIÓN DE 120X120CM, TIERRA VEGETAL (ROJA) PARA RELLENO, CAMA DE ARENA DE 30CM DE ESPESOR, DREN DE GRAVA DE 1", MANTENIMIENTO Y RIEGO POR 30 DÍAS, REFUERZO DE MADERA CONTRAVIENTO CON ESTACAS Y TRABESAÑO DE 3"X2"	PZA	7.000
MFOC-230224	SUMINISTRO Y SIEMBRA DE PLANTA TIPO COLA DE CABALLO DE 35.00 CMS. DE ALTURA MÍNIMA; INCLUYE: CAJETES, EXCAVACIÓN, TIERRA VEGETAL (0.25 M3) Y	PZA	33.000

DIRECTORA DE DESARROLLO SOCIAL

C. MA. IRENE MAGALANES MIJARES

COSTOS Y PRESUPUESTOS

ING. NOEL VASQUEZ ZAMORA

CATALOGO DE CONCEPTOS.

Clave	Descripción	Unidad	Cantidad
	MANTENIMIENTO DURANTE 30 DÍAS.		
MFOC-230228	SUMINISTRO Y COLOCACIÓN DE PLANTA ORNAMENTAL TIPO LIRIO PERSA DE 70 CM DE ALTURA; INCLUYE: CAJETES, EXCAVACIÓN Y MANTENIMIENTO DURANTE 30 DÍAS	PZA	200.000
MFOC-230211	SUMINISTRO Y COLOCACIÓN DE PLANTA ORNAMENTAL HELECHOS CIRATOMIO (CYRTOMIUM FALCATUM) DE 60 CM DE ALTURA; INCLUYE: CAJETES, EXCAVACIÓN, TIERRA VEGETAL (0.25 M3) Y MANTENIMIENTO DURANTE 30 DÍAS	PZA	100.000
MFOC-051263	SUMINISTRO Y COLCOACIÓN DE BANCA A BASE DE MURO DE TABIQUE ROJO RÉCOCIDO, CON MEDIDAS 0.60 X 2.10 X 0.60 MTS DE ALTURA, Y LOSA TIPO TRAPESOIDAL DE CONCRETO DE F'C= 200 KG/CM2 DE 10 CM DE ESPESOR, DECORADO CON PIEDRA PORFIDO DE 10 X 10 CM DE 2 A 6 CM DE ESPESOR CON CORTE A DISCO COLOR CANTERA O ROJO SANGRE DE PICHÓN, ASENTADO CON MORTERO CEMENTO ARENA PROPORCIÓN 1:3, JUNTAS CON MEZCLA DE CEMENTO BLANCO Y COLORANTE, TERMINADO CON LIMPIEZA A BASE DE ACIDO MURIÁTICO DILUIDO AL 50% CON AGUA. INCLUYE: TRAZO, NIVELACIÓN Y COMPACTACIÓN DEL TERRENO AL 95% DE PVSM.	PZA	14.000
MFOC-061216	SUMINISTRO Y COLOCACIÓN DE FRANJA DE 30 CM A BASE DE CAMA DE GRAVA DE MARMOL DE COLOR NEGRO O GRIS DE 5 CM. DE ESPESOR, ALREDEDOR DE AREAS VERDES, CON MEMBRANA DE POLIETILENO PARA EVITAR CRECIMIENTO DE HIERVA Y SELLADOR; INCLUYE: MATERIAL, MANO DE OBRA, HERRAMIENTA, ACARREOS A 20.00 MTS. DE DISTANCIA HORIZONTAL Y TODO LO NECESARIO PARA SU EJECUCION.	M2	68.500
MFOC-081331	SUMINISTRO Y COLOCACION DE BARANDAL PARA PROTECCIÓN DE JARDINERA TIPO LINEAL A BASE DE TUBULAR CUADRADO DE 1" X 1" Y BASES A CADA 1.50 MTS. DE 30 CM DE ALURA Y ANCLADO 20 CM. PINTADO CON PINTURA DE ESMALTE SEMI MATE COLOR BLANCO; INCLUYE: MONTAJE, MATERIALES, MANO DE OBRA HERRAMIENTA, EQUIPO Y TODO LO NECESARIO PARA SU EJECUCIÓN.	ML	230.000
PLAZA PRINCIPAL - ELECTRIFICACIÓN			
MFOC-130436	ACOMETIDA SUBTERRANEA DESDE REGISTRO A TABLERO ELECTRICO SEGUN NORMAS DE LA C.F.E., INCLUYE 19.00 MTS. DE CABLE DOBLE DEL NO. 8, POLIDUCTO NARANJA DE 1/2", EXCAVACION, DESPEDIOS, HERRAMIENTA Y MANO DE OBRA.	PZA	1.000
MFOC-130515	SUMINISTRO E INSTALACION DE LUMINARIAS MIRAGE, CON POSTE METALICO DE ACERO GALVANIZADO DE 3.50 MT. CON CUBIERTA DE PLASTICO DE 240 V. CON LUMINARIA TIPO AHORRADORA 70 W, CON DADO PARA ANCLAJE DE SECCION DE BASE 50 X 25 CM DE CORONA Y 50 CM DE ALTURA, REFORZADA CON VARILLA DEL # 3, A CADA 20 CM EN AMBOS SENTIDOS, HACIENDO HUACAL Y ANCLAJE A BASE DE 4 ESPARRAGO DE 1/2"; INCLUYE: HERRAMIENTA, MATERIALES, CONSUMIBLES Y MANO DE OBRA.	PZA	4.000
MFOC-131605	SUMINISTRO Y COLOCACIÓN DE ILUMINACIÓN ESCÉNICA A BASE DE SPOT EMPOTRADOS EN PISO DE PIEDRA TIPO PORFIDO, MODELO HLED-909/30 CEDRELA;	PZA	22.000

DIRECTORA DE DESARROLLO SOCIAL

C. MA. RENE MAGALONES MORALES

COSTOS Y PRESUPUESTOS

ING. NOEL VASQUEZ ZAMORA

CATALOGO DE CONCEPTOS.

Clave	Descripción	Unidad	Cantidad
	INCLUYE: BASE, MANO DE OBRA, MATERIALES HERRAMIENTA, EQUIPO Y TODO LO NECESARIO PARA SU EJECUCIÓN.		
MFOC-130551	SUMINISTRO Y COLOCACION DE LUMINARIO MINIPOSTE DE SOBREPONER. MARCA CONSTRULITA, MODELO OU9047 9W CUERPO EN EXTRUIDO DE ALUMINIO, DIFUSOR DE CRISTAL OPALINO, PINTURA HORNEADA MICROPULVERIZADA, COLOR GRIS, INCLUYE MATERIALES, HERRAMIENTA Y MANO DE OBRA.	PZA	32.000
MFOC-130605	SUMINISTRO Y COLOCACION DE TABLERO "A" DE TIPO QO-4, CON INTERRUPTOR GENERAL, MARCA SQUARED O SIMILAR. INCLUYE. MATERIALES Y MANO DE OBRA	PZA	1.000
MFOC-130608	SUMINISTRO Y COLOCACIÓN DE INTERRUPTOR TERMOMAGNÉTICO 115 1 POLO X 15 AMP; INCLUYE. MATERIALES, HERRAMIENTA, EQUIPO Y MANO DE OBRA	PZA	4.000
MFOC-130434	SUMINISTRO E INSTALACION DE TUBO CONDUIT DE PVC RIGIDO ELECTRICO DE 1" DIAM. (6.00 MTS.), CON CABLEADO DEL NO. 12 THW, INCLUYE: MANO DE OBRA, EXCAVACION, MATERIALES, MANO DE OBRA Y HERRAMIENTA.	SAL	58.000
MFOC-130907	REGISTRO ELECTRICO DE 0.40 X 0.40 X 0.40 M (INT) DE TABIQUE ROJO RECOCIDO EN 14 CM JUNTEADO CON MORTERO CEMENTO-ARENA 1:4, ACABADO PULIDO, PLANTILLA DE CONCRETO F'C=150 KG/CM2, INCLUYE: MARCO Y CONTRAMARCO DE ANGULO 3/16 X 1 1/4" CON PINTURA DE FONDO Y ESMALTE Y TAPA DE CONCRETO, MATERIALES, MANO DE OBRA, DESPERDICIOS, ACARREOS A 20.00 MTS. DE LONGITUD HORIZONTAL.	PZA	7.000
PLAZA PRINCIPAL - SISTEMA DE RIEGO			
MFOC-120522	SUMINISTRO Y COLOCACION DE TUBERIA DE CPVC DE 1/2" ENTRE AREA VERDE Y TENDIDO DE TIERRA VEGETAL, INCLUYE CONEXIONES, ACCESORIOS, MANO DE OBRA, DESPERDICIOS, HERRAMIENTA, EQUIPO. INCLUYE: MATERIALES, MANO DE OBRA Y HERRAMIENTA.	ML	80.000
MFOC-120523	INSTALACIÓN Y CONEXIÓN DE LINEA DE TUBERIA DE CPVC DE 2 1/2" Y 1/2" EN LINEA GENERAL, INCLUYE CONEXIONES, ACCESORIOS, MANO DE OBRA, MATERIALES, DESPERDICIOS, HERRAMIENTA, EQUIPO Y TODO LO NECESARIO PARA SU EJECUCIÓN.	SAL	2.000
MFOC-120419	SALIDA HIDRAULICA PARA LLAVE NARIZ, INCLUYE: LLAVE NARIZ, TUBERIA DE COBRE DE LOS DIAMETROS INDICADOS EN PLANOS, CODOS, COPLES, TEES, YEEES, REDUCCIONES, SOLDADURA, EQUIPO, HERRAMIENTA Y MAMO DE OBRA.	SAL	6.000
PRUEBAS DE LABORATORIO			
MFOC-060821	PRUEBAS DE LABORATORIO Y CONTROL DE CALIDAD PARA BANQUETA DE CONCRETO HIDRAULICO, INCLUYE: 3 CILINDROS DE PRUEBA A COMPRESION.	PBA	3.000
MFOC-060822	PRUEBAS DE LABORATORIO Y CONTROL DE CALIDAD PARA BASE HIDRAULICA QUE CUMPLA CON LA ESPECIFICACIONES DE LA N-CMT-4-02-002/11 (CALIDAD)	PBA	3.000
MFOC-060823	PRUEBAS DE LABORATORIO Y CONTROL DE CALIDAD PARA BASE HIDRAULICA QUE CUMPLA CON LA	PBA	3.000

DIRECTORA DE DESARROLLO SOCIAL

C. MA. HEENE MAGAL LA COMIDARES

COSTOS Y PRESUPUESTOS

ING. NOEL VASQUEZ ZAMORA

OBRA: CONSTRUCCION DE PLAZA PUBLICA
EN COMUNIDAD EL CENTRO. FRESNILLO. ZACATECAS
UBICACIÓN: COMUNIDAD EL CENTRO.
LOCALIDAD: FRESNILLO. ZACATECAS.

FECHA: 20 / ABRIL / 2020
HOJA: 7

CATALOGO DE CONCEPTOS.

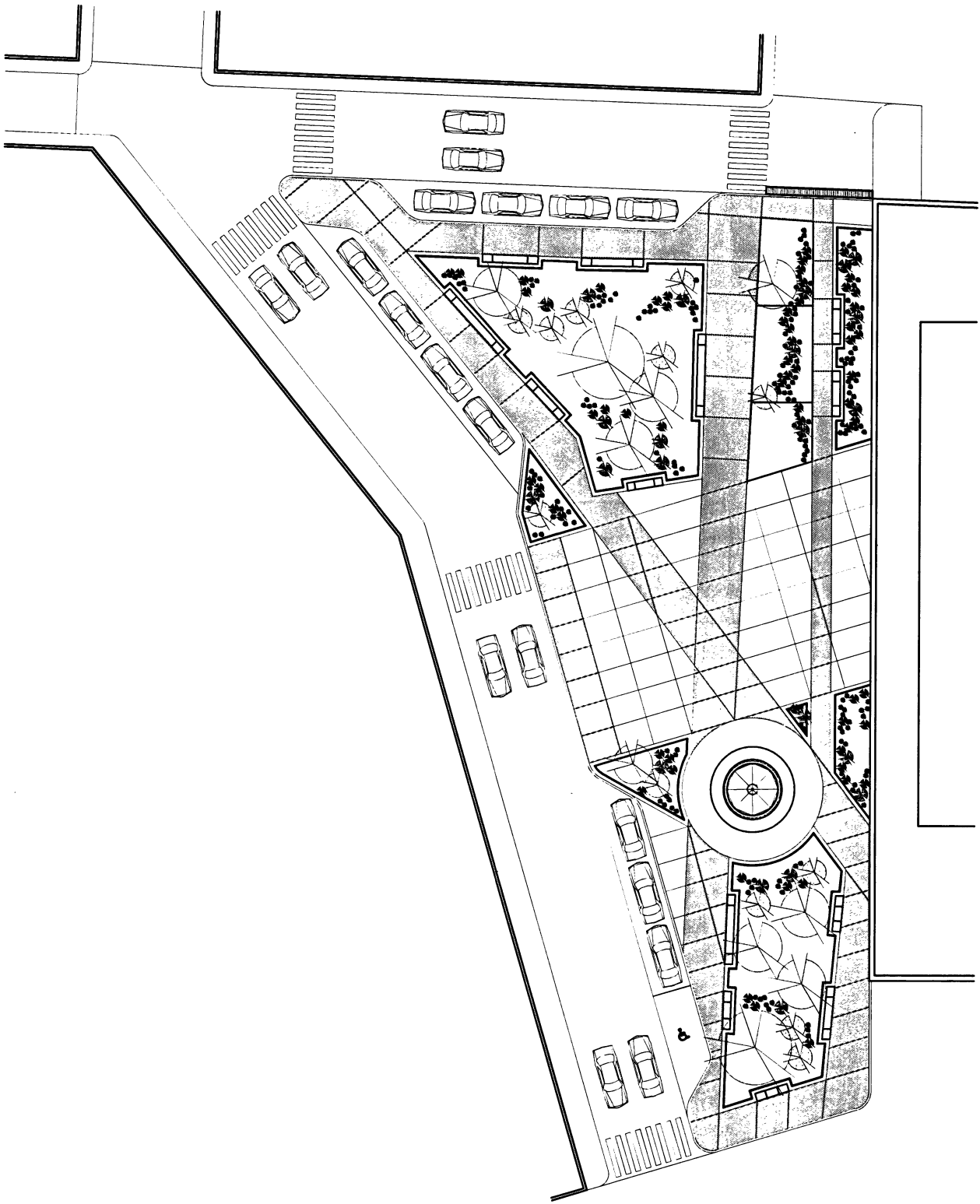
Clave	Descripción	Unidad	Cantidad
	ESPECIFICACIONES DE LA N-CMT-4-02-002/11 (COMPACTACIÓN)		
	LIMPIEZA		
MFOC-010307	LIMPIEZA GRUESA AL FINAL DE OBRA PARA ENTREGAR, INCLUYE MATERIALES, MANO DE OBRA, EQUIPO Y HERRAMIENTA.	M2	2,483.100

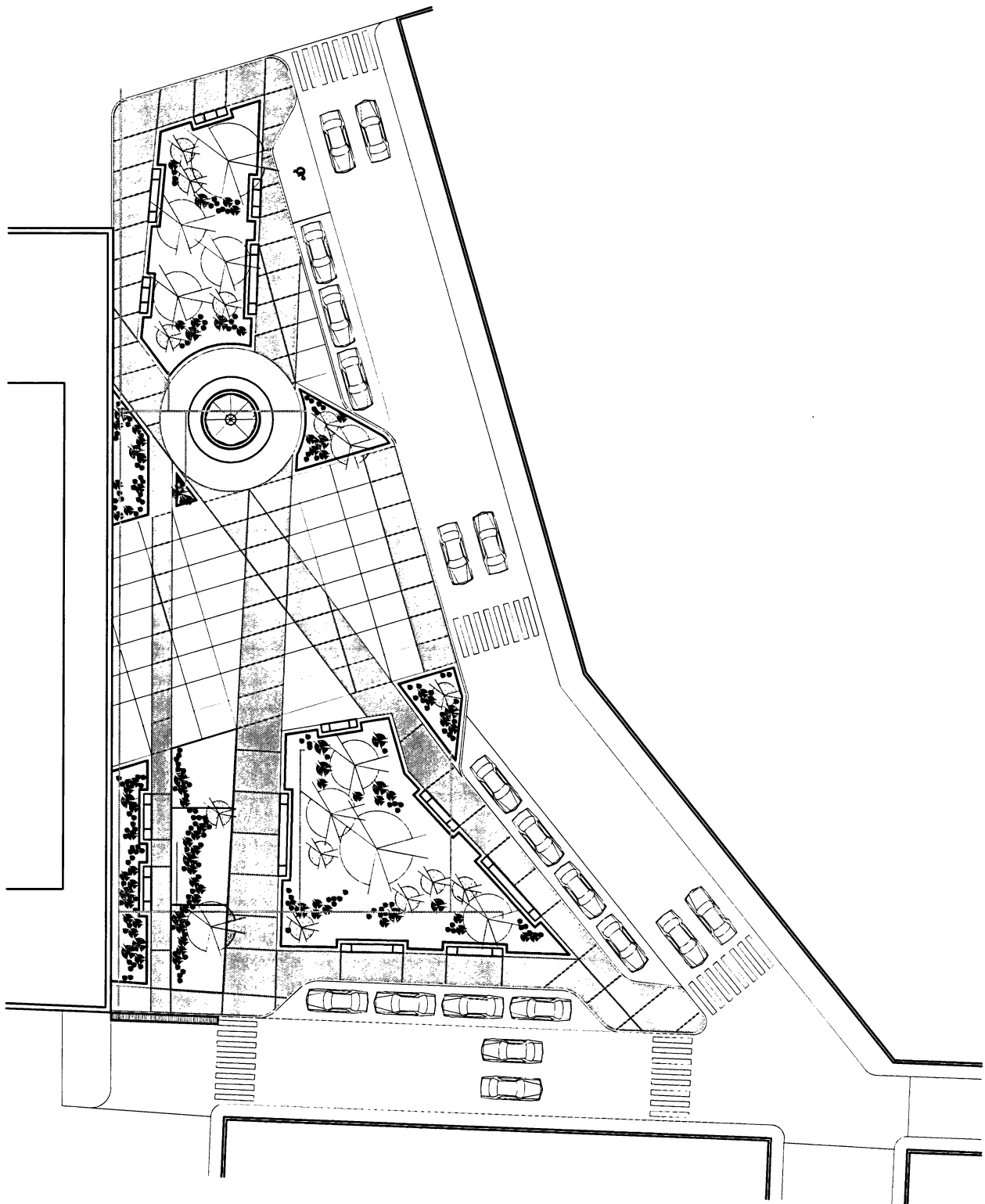
DIRECTORA DE DESARROLLO SOCIAL

C. MA. IRENE MAGALHÃES MIRARES

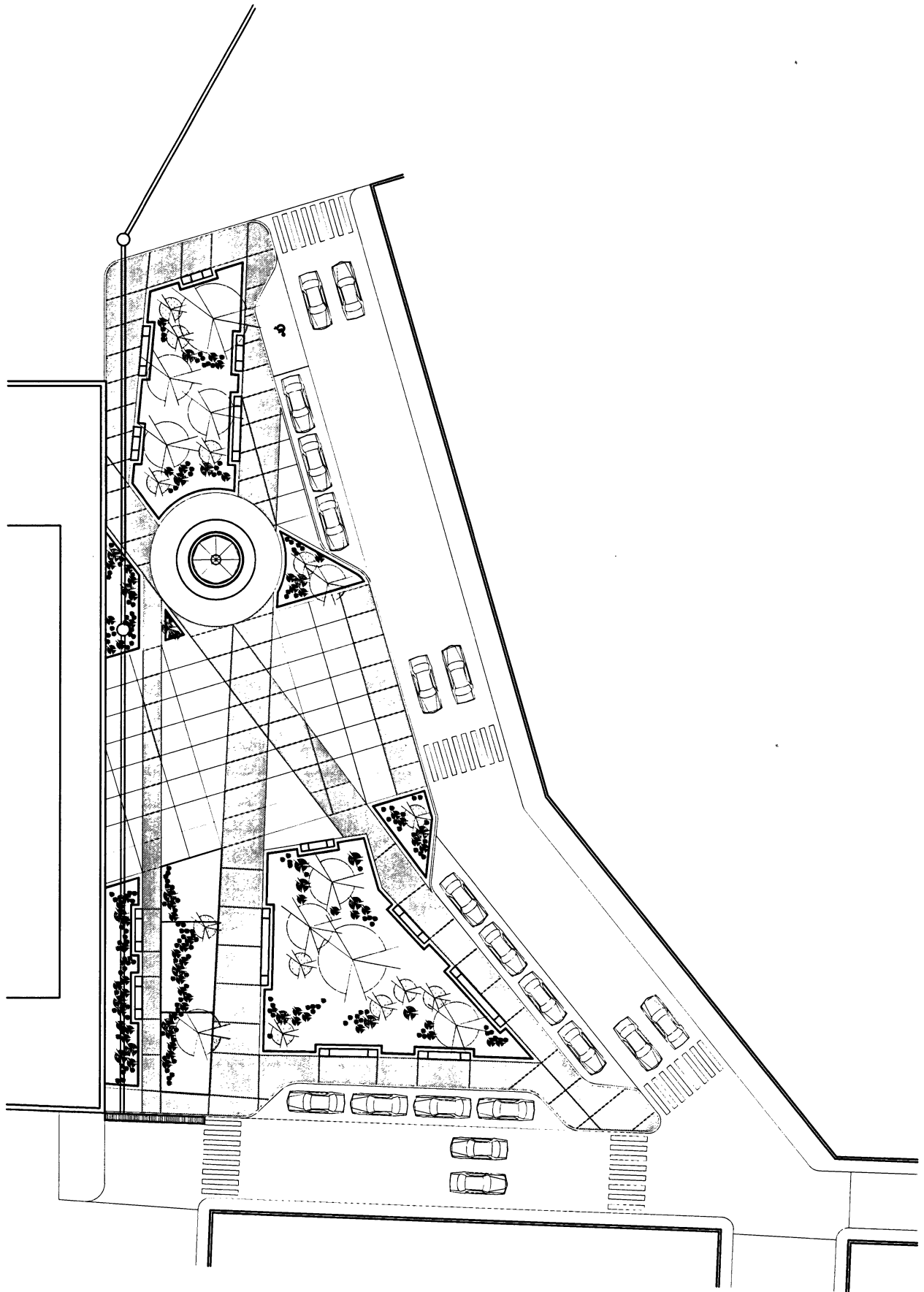
COSTOS Y PRESUPUESTOS

ING. NOEL VASQUEZ ZAMORA



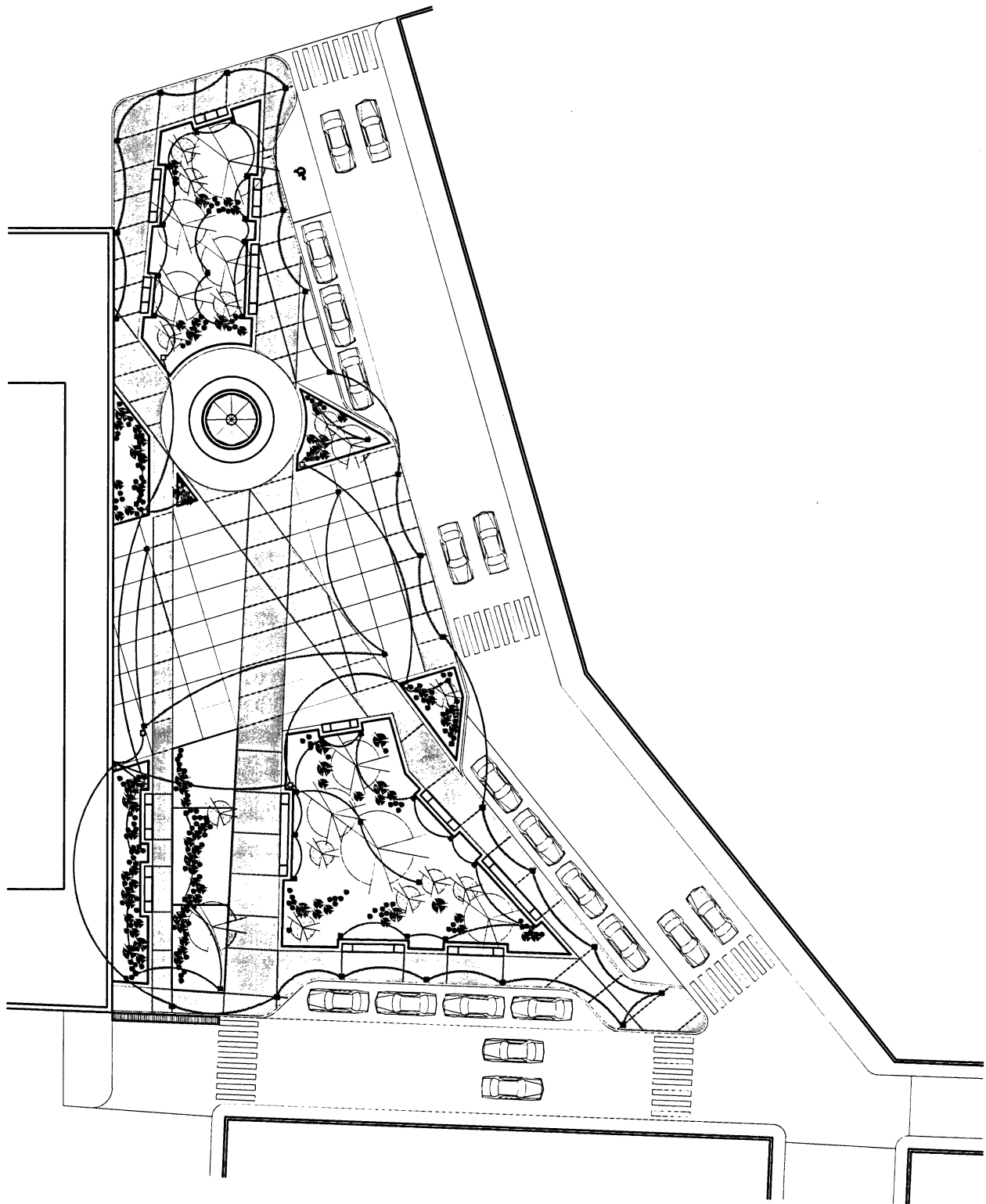


	<h2>PLAZA EL CENTRO</h2>	LIC. SAUL MONREAL AVILA PRESIDENTE MUNICIPAL	
	UBIC: COMUNIDAD EL CENTRO FRESNILLO ZACATECAS	C. MA. IRENE MAGALLANES MIJARES DIRECTOR DE DESARROLLO SOCIAL	
	PLANO INSTALACION RED DE RIEGO CONTENIDO PLANTA DE CONJUNTO	FRESNILLO Sigüemnos haciendo historia	



	PLAZA EL CENTRO		LID. SAUL MONREAL AVILA PRESIDENTE MUNICIPAL	
	UBIC: COMUNIDAD EL CENTRO FRESNILLO ZACATECAS		C. MA. IRENE MAGALLANES MIJARES DIRECTOR DE DESARROLLO SOCIAL	
	PLANO INSTALACION DRENAJE PLUVIAL CONTENIDO PLANTA DE CONJUNTO	ESCALA: ACOTACION FECHA DE DIBUJO DIBUJO	1: N. METRO MAYO 2019 ANO N.º 11	





40

PLAZA EL CENTRO

UBIC: COMUNIDAD EL CENTRO FRESNILLO ZACATECAS

- PLANO
- INSTALACION ELECTRICA
- CONTENIDO
- PLANTA DE CONJUNTO

LID. SAUL MONREAL AVILA
PRESIDENTE MUNICIPAL

C. MA. IRENE MAGALLANES MIJARES
DIRECTOR DE DESARROLLO SOCIAL

ESCALA: 1:500
ACOTACION: METROS
FECHA DE DIBUJO: MAYO 2019
DISEÑO: ANU MEXICO



II AYUNTAMIENTO
2018-2021

