

**PRESIDENCIA MUNICIPAL DE FRESNILLO
DIRECCIÓN DE DESARROLLO SOCIAL**

**OBRA:
AMPLIACIÓN DE RED DE DISTRIBUCIÓN Y TOMAS DOMICILIARIAS PARA
ABASTECIMIENTO DE AGUA POTABLE EN COLONIA FELIPE MONREAL,
FRESNILLO, ZACATECAS.**

Presupuesto			
Clave	Descripción	Unidad	Cantidad
AMPLIACIÓN DE RED DE DISTRIBUCIÓN Y TOMAS DOMICILIARIAS PARA ABASTECIMIENTO DE AGUA POTABLE EN COLONIA FELIPE MONREAL, FRESNILLO, ZACATECAS.			
1	TRABAJOS PRELIMINARES		
..3.-	Letrero carretero alusivo a la obra de 3.00 x 2.00 m, soportes de 1.20 libres por pieza, incluye PTR de 3" x 2", lámina lisa calibre 18, tubular de 2" x 2" habilitado de materiales, pintura general y rotulado.	PZA	1.00
5	RED DE DISTRIBUCIÓN		
1005 00	Limpieza y trazo en el área de trabajo.		
1005-01	Limpia, trazo y nivelación de terreno, mediante equipo topográfico, estableciendo ejes principales y bancos de nivel. Incluye: equipo de topografía, materiales para señalamiento, mano de obra, herramienta menor, equipo de seguridad y todo lo necesario para su ejecución. (P.U.O.T.)	M2.	681.00
1100 00	Excavación con equipo para desplante de estructuras en seco.		
1100-02	Excavación por medios mecánicos en material tipo "B" a una profundidad de 0.00 a 2.00 mts., incluye: afine de talud y fondo sobre excavación por herramienta y ángulo de talud, traspaleos, mano de obra, herramienta, equipo, el concepto será medido compactado y de acuerdo a la geometría del proyecto. (P.U.O.T.)	m3	85.81
,1019 0	Excavación en roca fija.		
1019 02	Excavación por medios mecánicos en material tipo "C" a una profundidad de 0.00 a 2.00 mts., incluye: afine de talud y fondo sobre excavación por herramienta y ángulo de talud, traspaleos, mano de obra, herramienta, equipo, el concepto será medido compactado y de acuerdo a la geometría del proyecto. (P.U.O.T.)	M3	200.21
-1130 0	Plantilla apisonada con agua y a rebote de pisón en zanjas		
1130 01	Relleno y compactación de material inerte (Arena), con pisón y agua en capa de 10cm, Incluye: Suministro de material, mano de obra, herramienta, equipo, limpieza del área de trabajo. (P.U.O.T.)	M3	40.86
,1131 0	Relleno de zanjas		
1131 03	Relleno y compactación de material inerte (Tepetate), con pisón y agua en capa de 10cm, Incluye: Suministro de material, mano de obra, herramienta, equipo, limpieza del área de trabajo. (P.U.O.T.)	M3	102.15
1131 01	Relleno y compactación de material producto de excavación con pisón y agua, en capas de 20cm Incluye: Acarreo dentro de la obra, traspaleo, mano de obra, herramienta y equipo, limpieza del área. (P.U.O.T.)	M3	143.01
2040 00	Suministro, instalación, junteo y prueba hidrostática de tubería de P.V.C. que cumpla con la NOM-013-CONAGUA-2000, incluye el suministro hasta el sitio de la obra, acarreos, maniobras locales, almacenaje y todo lo necesario para su correcta ejecución.		
2040 03	Tubería de 76 mm (3") Ø RD- 26	M.L.	682.00
,2240 0	Cajas para operación de válvulas con medidas interiores, incluyen materiales puestos en obra, maniobras locales, mano de obra y todo lo necesario para su correcta ejecución.		
2240 09	CONSTRUCCIÓN DE CAJAS PARA OPERACIÓN DE VÁLVULAS, TIPO 2, DE SECCION 1.00 X 0.90 X 1.27MTS, A BASE DE MURO DE TABIQUE DE BARRO ROJO RECOCIDO, JUNTEADO CON MEZCLA CEMENTO-ARENA 1:5, APLANADO CON MEZCLA CEMENTO-ARENA 1:4, CON TAPA DE FIERRO FUNDIDO DE 50 X 50 CMS. (80 KG), CONTRAMARCO SENCILLO A BASE DE CANAL DE 4"; INCLUYE: MATERIALES, EXCAVACIÓN, MANO DE OBRA, HERRAMIENTA	CAJA	2.00

AUTORIZÓ:

**DIRECTORA DE DESARROLLO SOCIAL
C. MA. IRENE MAGALLANES
MIJARES**


**REALIZÓ:
ING. JACOB FLORES HERRERA**

**PRESIDENCIA MUNICIPAL DE FRESNILLO
DIRECCIÓN DE DESARROLLO SOCIAL**

OBRA:
**AMPLIACIÓN DE RED DE DISTRIBUCIÓN Y TOMAS DOMICILIARIAS PARA
ABASTECIMIENTO DE AGUA POTABLE EN COLONIA FELIPE MONREAL,
FRESNILLO, ZACATECAS.**

Presupuesto			
Clave	Descripción	Unidad	Cantidad
	(P.U.O.T.)		
.,4030 0	Fabricación y colado de concreto vibrado y curado para atraques para protección de deflexiones de tubería y acarreo		
4030 02	Fabricación y colado de concreto simple $f_c = 150 \text{ kg/cm}^2$	M3	0.90
7.2	Acarreo de materiales producto de excavaciones y demoliciones, incluye: carga y descarga a volteo medio suelto. Primer kilometro.	M3	119.52
Bandeo-	Extendido y bandeado de material producto de excavación	M3	119.52
7.3	Acarreo de materiales producto de excavaciones y demoliciones, incluye: carga y descarga a volteo medio suelto. Kilometros subsecuentes.	M3/KM	239.03
LDC-001	Limpieza general al concluir los trabajos, con el fin de restaurar el sitio a sus condiciones originales incluye retiro de residuos y desperdicios, materiales, mano de obra, equipo, herramienta y todo lo necesario para su correcta ejecución	M2	681.00
.,2430 0	Tomas domiciliarias		
MFAP-02	SUMINISTRO Y COLOCACIÓN DE TOMA DOMICILIARIA (RAMAL), A BASE DE TUBO DE 1/2" (13 MM) DE PE-AL-PE; ABRAZADERA DE POLIETILENO DE 3 X 1/2"; VÁLVULA DE INSERCIÓN DE BRONCE DE 1/2" ENTRADA ROSCA AWWA SALIDA PE-AL-PE; ADAPTADOR DE 1/2" ENTRADA PE-AL-PE SALIDA ROSCA INTERNA; VÁLVULA ANTIFRAUDE (MACHO) DE 1/2" ENTRADA Y SALIDA ROSCA INTERNA PARA BANQUETA; NIPLE GALVANIZADO 2" X 1/2"; TEE GALVANIZADA DE 1/2"; CODO GALVANIZADO DE 1/2" X 90°; VALVULA EXPULSORA DE AIRE DE 1/2"; CONECTOR ROSCA INTERIOR COBRE DE 1/2"; CONECTOR ROSCA EXTERIOR COBRE DE 1/2"; CAJA DE POLIETILENO DE ALTA DENSIDAD CON MEDIDAS DE 12" X 17" X 6" PARA TOMA DE AGUA DOMICILIARIA EN BANQUETA; INCLUYE: EXCAVACIÓN A MANO Y RELLENO EN MATERIAL TIPO "B" CON MATERIAL PRODUCTO DE EXCAVACIÓN (7.00 MTS).	pza	57.00
MFAP-09	SUMINISTRO E INSTALACIÓN DE CONEXIONES; INCLUYE: EXCAVACIÓN, MEDIDOR PARA AGUA POTABLE DE 1/2", LLAVE DE BANQUETA, REGISTRO FOGO, TUBERÍA DE PVC DE 4", BASTÓN CON TUBERÍA DE COBRE DE 1/2", LLAVE DE PASO, RELLENO, HERRAMIENTAS, EQUIPO, MANO DE OBRA y P.U.O.T. Suministro e instalación de piezas especiales en la Línea de Alimentación que cumpla con la NOM-013-CONAGUA-2000 FIERRO FUNDIDO	toma	57.00
EMP-NE	Empaques de neopreno de 76mm (3")Ø	PZA	4.00
B-ROS-5	Brida roscada de 76mm (3")Ø	PZA	4.00
TOR-CA	Tornillo con cabeza y tuerca hexagonal de 15.9x63 (5/8"x2 1/4")	PZA	16.00
	PVC		
tee-pvc50	Tee de 76 mm (3")	PZA	1.00
cruz-76	Cruz de 76 mm (3")	PZA	2.00
EXT-CA	Extremidad campana de 76mm (3")Ø	PZA	2.00
codo-22	Codo de 22 x 76mm (3")Ø	PZA	1.00

AUTORIZÓ:
DIRECTORA DE DESARROLLO SOCIAL
C. MA. IRENE MAGALLANES
MIJARES

REALIZÓ:
ING. JACOB FLORES HERRERA

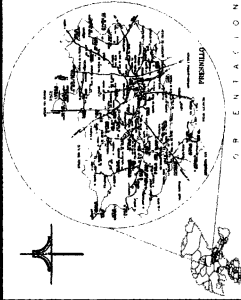
**PRESIDENCIA MUNICIPAL DE FRESNILLO
DIRECCIÓN DE DESARROLLO SOCIAL**

OBRA:
**AMPLIACIÓN DE RED DE DISTRIBUCIÓN Y TOMAS DOMICILIARIAS PARA
ABASTECIMIENTO DE AGUA POTABLE EN COLONIA FELIPE MONREAL,
FRESNILLO, ZACATECAS.**

Presupuesto			
Clave	Descripción	Unidad	Cantidad
codo-45	Codo de 45 x 50mm (2")Ø	PZA	18.00
codo-90	Codo de 90 x 50mm (2")Ø	PZA	2.00
TAP-PVC	Tapón campana de pvc 76mm (3")Ø	PZA	7.00
estr-espig	Extremidad espiga de 76 mm (3")	PZA	2.00
VÁLVULAS			
VALV-CO	SUMINISTRO E INSTALACIÓN DE VÁLVULA DE SECCIONAMIENTO TIPO COMPUERTA CON BRIDA DE 3" (76 MM), PARA RED DE AGUA POTABLE; INCLUYE: MATERIALES, XTREMIDADES ESPIGA Y CAMPANA, MANO DE OBRA Y TODO LO NECESARIO PARA SU EJECUCIÓN.	PZA	2.00

AUTORIZÓ:
DIRECTORA DE DESARROLLO SOCIAL
C. MA. IRENE MAGALLANES
MIJARES

REALIZÓ:
ING. JACOB FLORES HERRERA



COEFICIENTES DE VARIACION
 Fecha: 12
 Hora: 15

Equipado con 2 cajas de válvulas tipo T2.2
 Válvulas de accionamiento:
 De acuerdo a las especificaciones de CONAGUA.

CANTIDADES DE OBRA Proyecto
RED DE DISTRIBUCION:
 Tubería de P.V.C de 76 mm (2" 5/8) R.C.-26 841.00 M.L.

AMPLIACION DE RED DE DISTRIBUCION Y TOMAS
 DOMICILIARIAS PARA
 ABASTECIMIENTO DE AGUA POTABLE EN COLOMIA
 DEL MUNICIPIO DE
 PRESNUNLO, ZACATECAS.

COL. FELIPE MONREAL

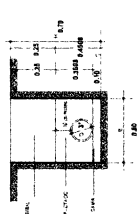
RED DE DISTRIBUCION

DESARROLLO SOCIAL

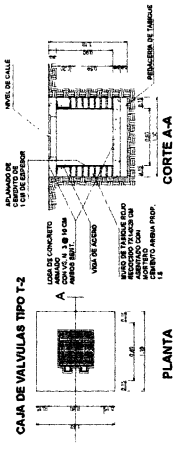
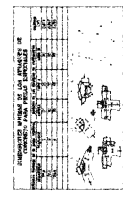
PROYECTO 240700103
 14 0010000



DETALLE DE LANJA ANCHO DE ZANJA



ITEM	DESCRIPCION	CANTIDAD	UNIDAD
1	LANJA DE 0.30 x 0.25 x 0.20	100	M
2	LANJA DE 0.25 x 0.20 x 0.15	100	M
3	LANJA DE 0.20 x 0.15 x 0.10	100	M
4	LANJA DE 0.15 x 0.10 x 0.05	100	M
5	LANJA DE 0.10 x 0.05 x 0.05	100	M

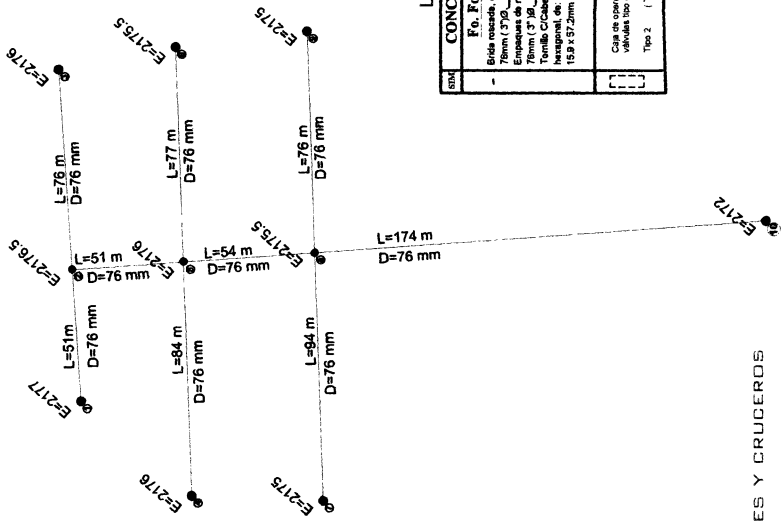


DATOS PARA CAJAS DE VALVULAS

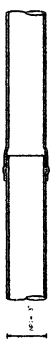
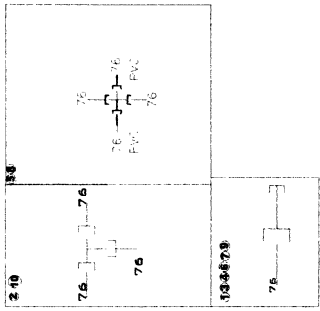
ITEM	DESCRIPCION	CANTIDAD	UNIDAD
1	CAJA DE VALVULAS TIPO T-2	2	UN
2	VALVULA TIPO T2.2	4	UN
3	VALVULA TIPO T2.2	4	UN
4	VALVULA TIPO T2.2	4	UN
5	VALVULA TIPO T2.2	4	UN
6	VALVULA TIPO T2.2	4	UN
7	VALVULA TIPO T2.2	4	UN
8	VALVULA TIPO T2.2	4	UN
9	VALVULA TIPO T2.2	4	UN
10	VALVULA TIPO T2.2	4	UN

LISTA DE PIEZAS

ITEM	CONCEPTO	CANTIDAD	UNIDAD
1	F.V. F.V.	4	UN
2	Empaque de neopreno, de 76mm (3")	4	UN
3	Empaque de neopreno, de 50 x 76mm (2" x 3")	4	UN
4	Tornillos Cruzados y tuercas hexagonales, de 19.9 x 57.2mm (3/8" x 2 1/4")	4	UN
5	Empaque de neopreno, de 76mm (3")	4	UN
6	Empaque de neopreno, de 50 x 76mm (2" x 3")	4	UN
7	Tornillos Cruzados y tuercas hexagonales, de 19.9 x 57.2mm (3/8" x 2 1/4")	4	UN
8	Empaque de neopreno, de 76mm (3")	4	UN
9	Empaque de neopreno, de 50 x 76mm (2" x 3")	4	UN
10	Tornillos Cruzados y tuercas hexagonales, de 19.9 x 57.2mm (3/8" x 2 1/4")	4	UN



CONEXIONES Y CRUCEROS



CONEXIONES Y CRUCEROS
 (Tubo 76 mm. de 2")