



GOBIERNO DEL ESTADO DE ZACATECAS
 H. AYUNTAMIENTO
 FRANCISCO I MADERO
 FRESNILLO, ZAC.

H. AYUNTAMIENTO DE FRESNILLO, ZACATECAS
 DIRECCION DE DESARROLLO URBANO
 Y OBRAS PUBLICAS



H. AYUNTAMIENTO
 FRANCISCO I MADERO
 2018-2021



Seguirnos haciendo Historia

OBRA: AMPLIACIÓN Y REMODELACIÓN DE CAPILLA FRANCISCO I MADERO.
 UBICACIÓN: CAPILLA FRANCISCO I MADERO
 LOCALIDAD: FRESNILLO, ZAC.

HOJA: 1

Presupuesto

Clave	Descripción	Unidad	Cantidad
Presupuesto para ampliación y remodelación de capilla francisco i madero			
PRELIMINARES			
MFOC-010635	PROTECCIONES A BASE DE COLOCACIÓN DE HULE NEGRO CAL 300. EN ÁREAS DE PISO, PRETILES, CORNISAS Y ELEMENTOS ARQUITECTÓNICOS EXPUESTOS, PARA POSTERIORES TRABAJOS DE LIBERACIONES A REALIZAR. INCLUYE: COLOCACIÓN DONDE SE REQUIERA DE BAJO ALFOMBRA COMO PROTECCIÓN PRIMARIA, SUMINISTRO, COLOCACIÓN, MATERIALES, MANO DE OBRA ESPECIALIZADA CALIFICADA, ACARREOS HORIZONTALES Y VERTICALES, HERRAMIENTA Y EQUIPO, LIMPIEZA FINA AL TERMINO DE LOS TRABAJOS.	M2	180.00
MFOC-011279	DEMOLICIÓN A MANO DE MURO DE ADOBE SIN RECUPERACIÓN DE MATERIAL.	M2	192.00
MFOC-010250	ACARREO DE ESCOMBRO EN CARRETILLA PRODUCTO DE LA EXCAVACIÓN Y/O DEMOLICIÓN A PRIMERA ESTACIÓN A 20.00 M. INCLUYE: MANO DE OBRA, HERRAMIENTA, EQUIPO DE SEGURIDAD, MANIOBRAS EN ÁREAS REDUCIDAS, ACARREOS HORIZONTALES Y VERTICALES DE LOS MATERIALES A UTILIZAR, TIEMPO EXTRA, JORNADAS DE FIN DE SEMANA, DÍAS FESTIVOS Y TURNOS DOBLES CUANDO ASÍ SE REQUIERA.	M3	200.00
MFOC-020112	EXCAVACION A MANO EN CEPA, INCLUYE AFINE DE TALUDES Y FONDO. MATERIAL SECO, TIPO "B", PROFUNDIDAD DE 0.00 A 2.00 M.	M3	33.00
CIMENTACIÓN			
MFOC-020204	PLANTILLA DE CONCRETO HECHO EN OBRA RESISTENCIA NORMAL AGREGADO MAXIMO 3/4", F'C=150 KG/CM2, DE 10 CM. DE ESPESOR; INCLUYE: NIVELACIÓN, ACARREOS DE MATERIALES A 20.00 MTS. DE DISTANCIA HORIZONTAL, MATERIALES, DESPERDICIOS, MANO DE OBRA Y TODO LO NECESARIO PARA SU CORRECTA EJECUCIÓN.	M2	24.00
MFOC-020308	CIMENTOS DE MAMPOSTERIA DE PIEDRA BRASA ASENTADA CON MORTERO CEMENTO-ARENA 1:4, INCLUYE MATERIALES, MANO DE OBRA, ACARREOS DE MATERIALES A 20.00 MTS. DE DISTANCIA HORIZONTAL, DESPERDICIOS Y TODO LO NECESARIO PARA SU EJECUCION.	M3	15.00
ESTRUCTURA			
MFOC-020607	DALA O CADENA DE DESPLANTE, INCLUYE CIMBRA Y DESCIMBRA SECCION=15 X 20 CM, CONCRETO F'C=200 KG/CM2-3/4", REFORZADA CON ARMEX DE 15 X 20-4, 3/8", INCLUYE: MATERIALES, MANO DE OBRA, DESPERDICIOS,	ML	30.00

DIRECCIÓN DE DESARROLLO URBANO
 Y OBRAS PUBLICAS

COSTOS Y PRESUPUESTOS

ING. NOEL DE LEON HERNANDEZ

ING. NOEL VASQUEZ ZAMORA



H. AYUNTAMIENTO
FRANCISCO I MADERO
FRESNILLO, ZAC.

H. AYUNTAMIENTO DE FRESNILLO, ZACATECAS
DIRECCION DE DESARROLLO URBANO
Y OBRAS PUBLICAS



H. AYUNTAMIENTO
2018-2021



OBRA: AMPLIACIÓN Y REMODELACIÓN DE CAPILLA
FRANCISCO I MADERO.

UBICACIÓN: CAPILLA FRANCISCO I MADERO

LOCALIDAD: FRESNILLO, ZAC.

HOJA: 2

Presupuesto			
Clave	Descripción	Unidad	Cantidad
	ACARREOS DE MATERIALES A 20.00 MTS. DE DISTANCIA HORIZONTAL Y TODO LO NECESARIO PARA SU EJECUCION.		
MFOC-200106	IMPERMEABILIZACION DE CADENA DE DESPLANTE, CON UN DESARROLLO DE 0.55 MTS Y APLICACIÓN DE SOLUCIÓN asfáltica BASE AGUA, INCLUYE: MATERIALES, MANO DE OBRA, HERRAMIENTA Y TODO LO NECESARIO PARA SU CORRECTA EJECUCIÓN.	ML	30.00
MFOC-020473	ZAPATA DE CONCRETO HECHO EN OBRA RESISTENCIA NORMAL, AGREGADO MAXIMO 1 1/2", F'C= 250 KG/CM2 ARMADO CON VARILLA DEL # 4 A CADA 15 CM DE SEPARACION EN AMBOS SENTIDOS CON UN PERALTE DE 40 CM.; INCLUYE: HABILITADO, ARMADO DE ACERO DE REFUERZO, COLADO, VIBRADO, ACARREOS DE MATERIALES A 20.00 MTS. DE DISTANCIA HORIZONTAL, DESPERDICIOS, MANO DE OBRA Y TODO LO NECESARIO PARA SU EJECUCION (SECCION 1.00X1.00 MTS.)	PZA	12.00
MFOC-020536	DADO DE CONCRETO HECHO EN OBRA, RESISTENCIA NORMAL, AGREGADO MAXIMO 3/4", F'C= 250 KG/CM2 DE 40 X 40 CMS., HASTA UNA ALTURA DE 0.50 MTS., ARMADO CON 4 VARILLAS DE 1/2" Y ANILLOS DE 1/4" @ 15 CMS. DE SEPARACIÓN; INCLUYE CIMBRA, MATERIALES, VIBRADO, ACARREOS DE MATERIALES A 20.00 MTS. DE DISTANCIA HORIZONTAL, DESPERDICIOS Y TODO LO NECESARIO PARA SU EJECUCION.	PZA	12.00
MFOC-051139	COLUMNA DE CONCRETO HECHO EN OBRA F'C= 250 KG/CM2, ARMADA CON 4 VARILLAS DE. 1/2" Y ESTRIBOS DEL No. 3 @ 13 CM, Y ANCLADA A ZAPATA, AGRE. MAX. 3/4", INCLUYE; MATERIALES, MANO DE OBRA, CIMBRA DESCIMBRADO, COLADO, VIBRADO, HERRAMIENTA, EQUIPO, ACARREOS DE MATERIALES A 20.00 MTS. DE LONGITUD HORIZONTAL (SECCION 25 X 25 CM Y 3.05 DE ALTO)	PZA	12.00
MFOC-050928	DALA DE LIGA Y/O CERRAMIENTO E INTERMEDIA; INCLUYE: CIMBRADO Y DESCIMBRADO, SECCIÓN 15 X 20 CM, CONCRETO F'C=200 KG/CM2-3/4", REFORZADA CON ARMEX DE 15 X 20 - 4, 3/8" , INCLUYE: MATERIALES, MANO DE OBRA, ANDAMIOS, DESPERDICIOS, ACARREOS DE MATERIALES A 20.00 MTS. DE LONGITUD HORIZONTAL Y TODO LO NECESARIO PARA SU EJECUCION.	ML	60.00
MFOC-050133	MURO DE TABIQUE EN BARRO ROJO RECOCIDO DE 7 X 14 X 28 CM EN 28 CM DE ESPESOR, ASENTADO CON MORTERO HIDRAULICO-ARENA 1:4 JUNTAS DE 1.5 CM ACABADO COMUN, HASTA UNA ALTURA DE 6.00 MTS., INCLUYE: MATERIALES, MANO DE OBRA, ANDAMIOS, DESPERDICIOS, ACARREOS DE MATERIALES A 20.00 MTS. DE DISTANCIA HORIZONTAL, Y TODO LO NECESARIO PARA SU EJECUCION.	M2	132.00
MFOC-051008	CASTILLO DE CONCRETO SECCION= 15 X 20 CM, CONCRETO F'C=200 KG/CM2-3/4", REFORZADO CON	ML	127.20

DIRECCIÓN DE DESARROLLO URBANO
Y OBRAS PUBLICAS

COSTOS Y PRESUPUESTOS

ING. NOEL DE LEON HERNANDEZ

ING. NOEL VASQUEZ ZAMORA



H. AYUNTAMIENTO
FRANCISCO I MADERO
FRESNILLO, ZAC.

H. AYUNTAMIENTO DE FRESNILLO, ZACATECAS
DIRECCION DE DESARROLLO URBANO
Y OBRAS PUBLICAS



H. AYUNTAMIENTO
2018-2021



OBRA: AMPLIACIÓN Y REMODELACIÓN DE CAPILLA
FRANCISCO I MADERO.

UBICACIÓN: CAPILLA FRANCISCO I MADERO

LOCALIDAD: FRESNILLO, ZAC.

HOJA: 3

Presupuesto

Clave	Descripción	Unidad	Cantidad
	ARMEX DE 15 X 20 - 4, 3/8", INCLUYE: CIMBRA, MATERIALES, MANO DE OBRA, ANDAMIOS, DESPERDICIOS, ACARREOS DE MATERIALES A 20.00 MTS. DE LONGITUD HORIZONTAL Y TODO LO NECESARIO PARA SU EJECUCION.		
MFOC-051456	LOSA DE CONCRETO F'C= 250 KG/CM2 DE 20 CM. DE ESPESOR, AGREG. MAX. 3/4", RETICULAR CON CASETON DE POLIESTIRENO DE 40X40X15 CM, ARMADO CON VARILLA 3 VARILLAS DE 3/8" A CADA 40 CM., Y ESTRIBOS DE 1/4" A CADA 20 CM., A UNA ALTURA DE 6.00 MTS.; INCLUYE: HABILITADO Y ARMADO DE ACERO, COLADO DE CONCRETO, CURADO, VIBRADO, ACARREOS DE MATERIALES A 20.00 MTS. DE LONGITUD HORIZONTAL, CIMBRADO, DESCIMBRADO, MATERIALES, DESPERDICIOS, MANO DE OBRA Y HERRAMIENTA.	M2	85.00
	ACABADOS		
MFOC-070138	APLANADO FINO EN MUROS A PLOMO Y REGLA CON MORTERO CEMENTO-ARENA 1:4 ESPESOR PROMEDIO = 2 CM INCLUYE REPELLADO PULIDO CON PLANA, HASTA 6.00 MTS. DE ALTURA, INCLUYE: ELEVACION, MATERIALES, MANO DE OBRA, ANDAMIOS, DESPERDICIOS, ACARREOS DE MATERIALES A 20.00 MTS. DE LONGITUD HORIZONTAL Y TODO LO NECESARIO PARA SU EJECUCION.	M2	132.00
MFOC-150104	APLANADO DE YESO EN MUROS A PLOMO Y REGLA 2.00 CM DE ESPESOR PROMEDIO CON MORTERO YESO-AGUA, HASTA 6.00 MTS. DE ALTURA, INCLUYE: MATERIALES, MANO DE OBRA, ANDAMIOS, DESPERDICIOS, ACARREO DE MATERIALES A 20.00 MTS. DE LONGITUD HORIZONTAL Y TODO LO NECESARIO PARA SU EJECUCION.	M2	285.00
MFOC-020707	RELLENO DE TEPETATE COMPACTADO CON PISON DE MANO (METALICO) EN CEPAS DE 20 CM. INCLUYE: MATERIAL, ACARREOS DENTRO Y FUERA DE LA OBRA, Y TODO LO NECESARIO PARA SU EJECUCION.	M3	85.00
MFOC-060104	FIRME DE CONCRETO HECHO EN OBRA RESISTENCIA NORMAL F'C=150 KG/CM2, AGREGADO MAXIMO 1 1/2" DE 8 CM DE ESPESOR , INCLUYE: MATERIALES, MANO DE OBRA, DESPERDICIOS, ACARREOS DE MATERIALES A 20.00 MTS. DE DISTANCIA HORIZONTAL Y TODO LO NECESARIO PARA SU EJECUCION.	M2	85.00
MFOC-060234	PISO DE LOSETA DE CERAMICA MARCA FONTIBE CERAMICO DE PRIMERA, EN SECCIÓN DE 60 x 60 CMS., MODELOS FONCER AJ606 COD263, COLOR HUESO, ASENTADO CON ADHESIVO GRIS, BOQUILLA DE COLOR, O SIMILAR, INCLUYE: MANO DE OBRA, HERRAMIENTA, ACARREOS DE MATERIALES A 20.00 MTS. DE DISTANCIA HORIZONTAL Y TODO LO NECESARIO PARA SU EJECUCION.	M2	85.00

DIRECCIÓN DE DESARROLLO URBANO
Y OBRAS PUBLICAS

ING. NOEL DE LEON HERNANDEZ

COSTOS Y PRESUPUESTOS

ING. NOEL VASQUEZ ZAMORA



H. AYUNTAMIENTO
FRANCISCO I MADERO
FRESNILLO, ZAC.

H. AYUNTAMIENTO DE FRESNILLO, ZACATECAS
DIRECCION DE DESARROLLO URBANO
Y OBRAS PUBLICAS



H. AYUNTAMIENTO
2018-2021



OBRA: AMPLIACIÓN Y REMODELACIÓN DE CAPILLA
FRANCISCO I MADERO.
UBICACIÓN: CAPILLA FRANCISCO I MADERO
LOCALIDAD: FRESNILLO, ZAC.

HOJA: 4

Presupuesto

Clave	Descripción	Unidad	Cantidad
MFOC-060239	ZOCLO DE 10 CM A BASE DE LOSETA DE CERAMICA DE PRIMERA CALIDAD, MARCA INTERCERAMIC O SIMILAR EN MEDIDA DE 60 X 60 CMS. LINEA IVORY, MODELO ASTON TIPO MATE, ASENTADO CON ADHESIVO NORMAL GRIS Y BOQUILLA SIN ARENA; INCLUYE: ACARREOS, MATERIALES, NIVELES, RECORTES, MANO DE OBRA Y HERRAMIENTA.	ML	38.00
MFOC-090311	CHAFLAN A BASE DE MORTERO CEMENTO-ARENA PROPORCIÓN 1:4 EN CATETOS DE 15 X 15 CMS. TERMINADO A VUELTA DE PLANA, EN AZOTEA A UNA ALTURA DE 8.00 MTS; INCLUYE: ELEVACIÓN, MATERIALES, DESPERDICIOS, MANO DE OBRA, HERRAMIENTA Y TODO LO NECESARIO PARA SU EJECUCIÓN.	ML	70.00
MFOC-170121	SUMINISTRO Y APLICACIÓN DE PINTURA VINÍLICA MARCA COMEX LÍNEA REAL FLEX, SOBRE EN MUROS Y PLAFONES SOBRE APLANADOS CON ACABADO FINO , INCLUYE: APLICACIÓN A DOS MANOS, SELLADOR VINÍLICO, REBABEAR, LIMPIEZA Y PREPARACIÓN DE LA SUPERFICIE, MATERIAL, MANO DE OBRA, ANDAMIAJES A UNA ALTURA DE 10 MTS Y TODO LO NECESARIO PARA SU EJECUCIÓN.	M2	420.00
VARIOS			
MFOC-130467	SALIDA ELECTRICA DE PANEL DE CONTROL GENERAL A PANEL DE CONTROL SECUNDARIO PARA LA INSTALACIÓN DE LUMINARIAS A BASE DE POLIDUCTO ANARANJADO DE 2.5" DIAM. Y CABLE XLP 2+1 CAL.6; INCLUYE: MATERIALES, DESPERDICIOS, HERRAMIENTA, MANO DE OBRA Y TODO LO NECESARIO PARA SU CORRECTA EJECUCIÓN. (LONGITUD DE 55.00 MTS).	SAL	8.00
MFOC-081345	SUMINISTRO Y COLOCACIÓN DE VENTANAS DE PROYECCIÓN S-35 EN ALUMINIO NEGRO Y CRISTAL BRONCE DE 6MM. EN MEDIDA DE 1.00 X 3.70 MTS.; INCLUYE: MANIOBRAS, MATERIALES MANO DE OBRA Y TODO LO NECESARIO PARA SU EJECUCION.	PZA	8.00
MFOC-170517	PINTURA DE ESMALTE MARCA COMEX 100 O SIMILAR EN CALIDAD, EN HERRERIA TUBULAR (VENTANAS), INCLUYE: MATERIAL, ANDAMIOS, MANO DE OBRA Y HERRAMIENTA.	M2	29.60
MFOC-200203	IMPERMEABILIZACION EN AZOTEA A BASE DE IMPERMEABILIZANTE MARCA COMEX TOP TOTAL 5 AÑOS O SIMILAR, INCLUYE: MATERIALES, ANDAMIOS, MANO DE OBRA, HERRAMIENTA Y TODO LO NECESARIO PARA SU EJECUCION	M2	281.19
MFOC-030231	TAPAS DE REGISTROS SANITARIOS Y ELECTRICOS DIFERENTES MEDIDAS A BASE DE ANGULO DE 3/16 X 1 1/2, ANGULO DE 3/16 X 2 1/2, ANGULO DE 3/16 X 2, CON SOLDADURA 6013 1/8", INCLUYE: CORTES, DESPERDICIOS, INSTALACION MANO DE OBRA Y TODO	PZA	4.00

DIRECCIÓN DE DESARROLLO URBANO
Y OBRAS PUBLICAS

ING. NOEL DE LEON HERNANDEZ

COSTOS Y PRESUPUESTOS

ING. NOEL VASQUEZ ZAMORA



H. AYUNTAMIENTO
FRANCISCO I MADERO
FRESNILLO, ZAC.

H. AYUNTAMIENTO DE FRESNILLO, ZACATECAS
DIRECCION DE DESARROLLO URBANO
Y OBRAS PUBLICAS



H. AYUNTAMIENTO
2018-2021



OBRA: AMPLIACIÓN Y REMODELACIÓN DE CAPILLA
FRANCISCO I MADERO.

UBICACIÓN: CAPILLA FRANCISCO I MADERO

LOCALIDAD: FRESNILLO, ZAC.

HOJA: 5

Presupuesto			
Clave	Descripción	Unidad	Cantidad
	LO NECESARIO PARA SU CORRECTA INSTALACIÓN.		
MFOC-051613	SUMINISTRO, HABILITACION Y COLOCACION DE MALLA ELECTROSOLDADA 6X6-10/10, INCLUYE: CORTES, DESPERDICIOS, MANO DE OBRA, EQUIPO Y HERRAMIENTA. ALTURA DE 6.00 MTS.	M2	85.00
MFOC-010346	LIMPIEZA GRUESA AL FINAL DE OBRA PARA ENTREGAR, INCLUYE: ACARREO DE LOS MATERIALES HASTA UNA 1RA. ESTACION A 20 MTA. DE DISTANCIA HORIZONTAL, MANO DE OBRA, EQUIPO Y HERRAMIENTA	M2	349.90

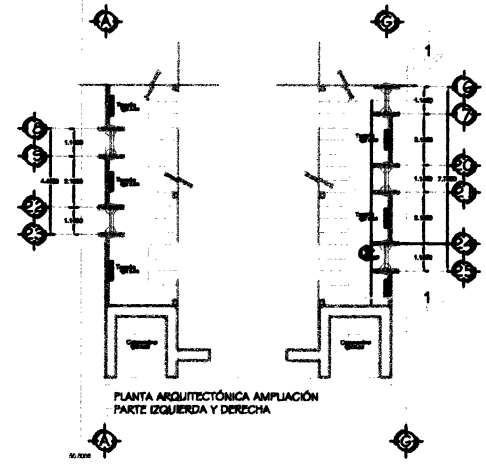
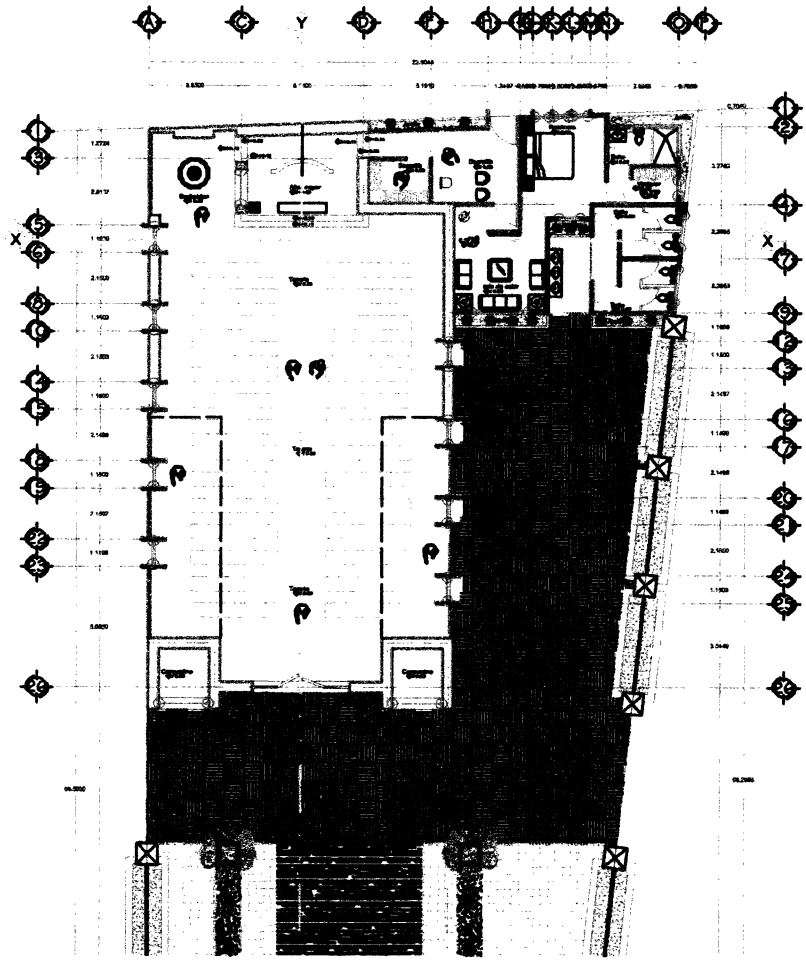
DIRECCIÓN DE DESARROLLO URBANO
Y OBRAS PUBLICAS

ING. NOEL DE LEON HERNANDEZ

COSTOS Y PRESUPUESTOS

ING. NOEL VASQUEZ ZAMORA

AMPLIACIÓN Y REMODELACIÓN DE IGLESIA EN LA
 COMUNIDAD DE FRANCISCO I. MADERO, FRESNILLO,
 ZACATECAS.



PLANTA ARQUITECTÓNICA AMPLIACIÓN
 PARTE IZQUIERDA Y DERECHA

PLANTA ARQUITECTONICA GENERAL

ESC. 1:200



ESCALA GRÁFICA



FRESNILLO
 ZACATECAS

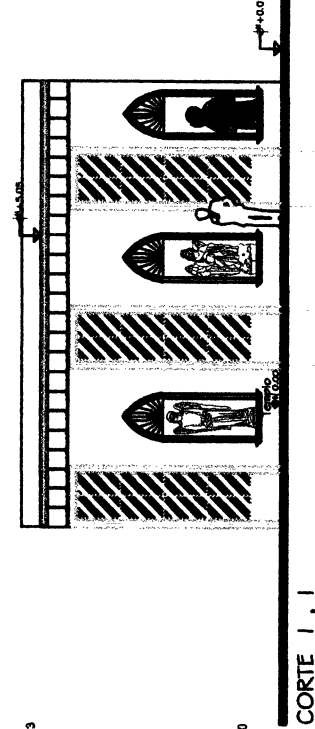
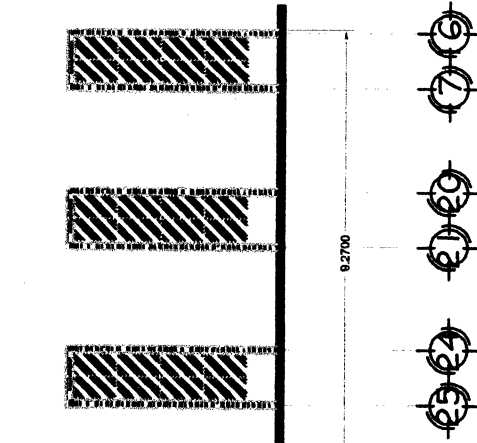
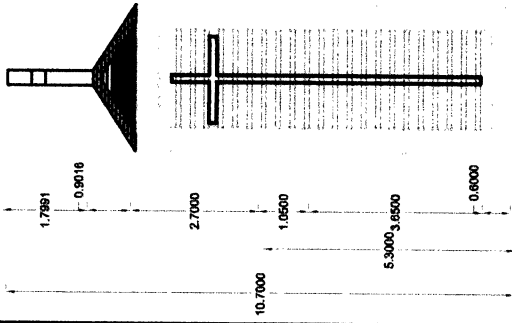


PROYECTO	AMPLIACIÓN Y REMODELACIÓN DE IGLESIA EN LA COMUNIDAD DE FRANCISCO I. MADERO, FRESNILLO, ZACATECAS.
CLIENTE	SECRETARÍA DE ECONOMÍA
PROYECTADO POR	ING. JUAN CARLOS GARCÍA GARCÍA
PROYECTADO POR	ING. JUAN CARLOS GARCÍA GARCÍA
PROYECTADO POR	ING. JUAN CARLOS GARCÍA GARCÍA
PROYECTADO POR	ING. JUAN CARLOS GARCÍA GARCÍA
PROYECTADO POR	ING. JUAN CARLOS GARCÍA GARCÍA
PROYECTADO POR	ING. JUAN CARLOS GARCÍA GARCÍA
PROYECTADO POR	ING. JUAN CARLOS GARCÍA GARCÍA



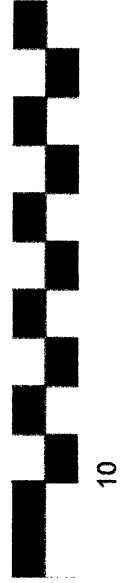
Handwritten signature or initials.

AMPLIACIÓN Y REMODELACIÓN DE IGLESIA EN LA
 COMUNIDAD DE FRANCISCO I. MADERO, FRESNILLO,
 ZACATECAS.



SECCION PROPUESTA PARA AMPLIAR
 FACHADA LATERAL DERECHA.

ESC. 1:100



ESCALA GRÁFICA



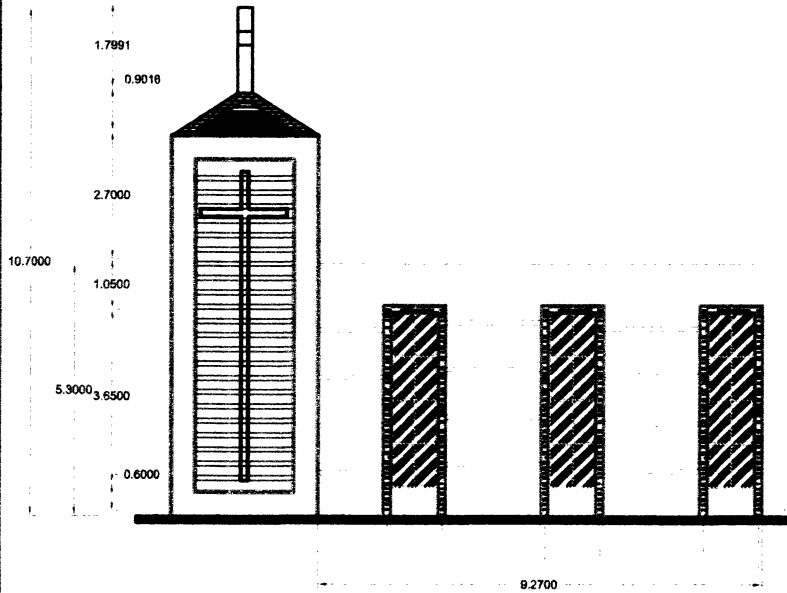
FRESNILLO
 ZACATECAS



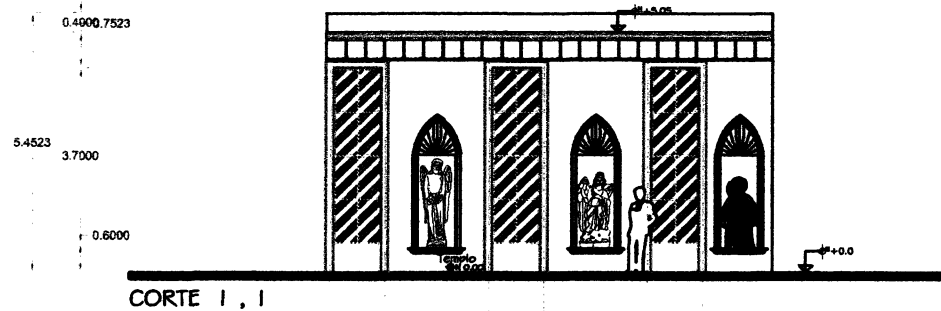
PROYECTO: AMPLIACIÓN Y REMODELACIÓN DE LA IGLESIA EN LA COMUNIDAD DE FRANCISCO I. MADERO, FRESNILLO, ZACATECAS.
CLIENTE: M. D. GARCÍA
ARQUITECTO: M. D. GARCÍA
INGENIERO: M. D. GARCÍA
PROYECTO: AMPLIACIÓN Y REMODELACIÓN DE LA IGLESIA EN LA COMUNIDAD DE FRANCISCO I. MADERO, FRESNILLO, ZACATECAS.
CLIENTE: M. D. GARCÍA
ARQUITECTO: M. D. GARCÍA
INGENIERO: M. D. GARCÍA



AMPLIACIÓN Y REMODELACIÓN DE IGLESIA EN LA
COMUNIDAD DE FRANCISCO I. MADERO, FRESNILLO,
ZACATECAS.



SECCION PROPUESTA PARA AMPLIAR
FACHADA LATERAL DERECHA.



CORTE 1, 1



ESC. 1:100
ESCALA GRÁFICA



FRESNILLO
ZACATECAS



FRESNILLO
Seguimos trabajando juntos

PROYECTO	AMPLIACIÓN Y REMODELACIÓN DE IGLESIA EN LA COMUNIDAD DE FRANCISCO I. MADERO, FRESNILLO, ZACATECAS.
CLIENTE	SECRETARÍA DE CULTURA Y TURISMO DEL ESTADO DE ZACATECAS
FECHA	2018

PROYECTO	AMPLIACIÓN Y REMODELACIÓN DE IGLESIA EN LA COMUNIDAD DE FRANCISCO I. MADERO, FRESNILLO, ZACATECAS.
CLIENTE	SECRETARÍA DE CULTURA Y TURISMO DEL ESTADO DE ZACATECAS
FECHA	2018

