

H. AYUNTAMIENTO DE FRESNILLO, ZAC.  
DIRECCION DE DESARROLLO SOCIAL.

HOJA No. 1

OBRA: CONSTRUCCION DE PAVIMENTO HIDRAULICO 1ERA. ETAPA.  
UBICACION: CALLE NUEVA ROSITA.  
LOCALIDAD: SAN JOSE DE LOURDES.  
FRESNILLO, ZAC.

CATALOGO DE CONCEPTOS					
Tipo	S	Clave	Descripción	Unidad	Cantidad
Capitt	-	1.0.0	PAVIMENTACIÓN CON CONCRETO HIDRÁULICO PRIMERA ETAPA EN CALLE NUEVA ROSITA LOCALIDAD SAN JOSE DE LOURDES, FRESNILLO ZAC.		
Subca	-	1.1.0	TRABAJOS PRELIMINARES.		
Conce		V01.044	TRAZO Y NIVELACION DE CALLES, CONSIDERANDO: TRAZO DE EJES DE DRENAJE, AGUA POTABLE, SUB-BASE, 2 GUARNICIONES, BANQUETA, INCLUYE: EQUIPO DE TOPOGRAFIA Y MATERIALES PARA SEÑALAMIENTO.	m2	1,150.00
Conce		1000 03	RUPTURA Y DEMOLICIÓN CON MAQUINARIA DE BANQUETA Y GUARNICIÓN DE CONCRETO SIMPLE INCLUYE: APILE DE MATERIAL PRODUCTO DE DEMOLICIÓN A UNA DISTANCIA DE 20.00 M., Y TODO LO NECESARIO PARA SU CORRECTA EJECUCIÓN P.U.O.T.	m3	7.52
Subca	-	1.2.0	DESCARGA Y TOMA DOMICILIARIA.		
Conce		MFAP-027A	SUMINISTRO Y COLOCACIÓN DE TOMA DOMICILIARIA (RAMAL), A BASE DE TUBO DE 1/2" (13 MM) KITEC (PE-AL-PE), ABRAZADERA DE POLIETILENO DE 3X1/2"; ADAPTADOR MACHO KITEC DE 13 MM., ADAPTADOR HEMBRA KITEC DE 13 MM, NIPLE GALVANIZADO DE 2"X1/2", CODO GALVANIZADO DE 90°X1/2", INCLUYE: EXCAVACIÓN, RELLENO CON MATERIAL PRODUCTO DE EXCAVACIÓN SELECCIONADO (6.00 M PROMEDIO).	pieza	13.00
Conce		1100 02	EXCAVACIÓN CON EQUIPO PARA ZANJAS EN CUALQUIER MATERIAL EXCEPTO ROCA EN SECO EN ZONA "B" DE 0.00 A 6.00 MTS.	m3	18.72
Conce		1020 02	EXCAVACION (EN ZONA B) CON MEDIOS MECANICOS PARA ZANJA EN MATERIAL TIPO III DE 0.00 A 2.00 M DE PROFUNDIDAD, INCLUYE: AFINE DE TALUDES, CONSERVACION DE LA EXCAVACION, DEPOSITANDO EL MATERIAL PRODUCTO DE EXCAVACION A PIE DE ZANJA Y TODO LO NECESARIO PARA SU CORRECTA EJECUCION P.U.O.T	m3	18.72
Conce		8049 12	SUMINISTRO DE TUBERÍA DE PVC ALCANTARILLADO SISTEMA MÉTRICO SERIE 25 NORM-001-CNA, NMX 125 DE 160 MM (6") DE DIÁMETRO	m	78.00
Conce		3140 02	INSTALACIÓN DE TUBERÍA DE PVC CON CAMPANA INTEGRADA DE 160 MM DE DIÁMETRO INCLUYE: MANO DE OBRA, HERRAMIENTA MENOR Y TODO LO NECESARIO PARA SU CORRECTA EJECUCION P.U.O.T..	m	78.00

AUTORIZO:

ING. SERGIO OCTAVIO ARAIZA ESPARZA.  
DIRECTOR DE DESARROLLO SOCIAL.

ELABORO:

ING. GUSTAVO VEYRA ESCAREÑO.  
AREA TECNICA.

H. AYUNTAMIENTO DE FRESNILLO, ZAC.  
DIRECCION DE DESARROLLO SOCIAL.

HOJA No. 2

OBRA: CONSTRUCCION DE PAVIMENTO HIDRAULICO 1ERA. ETAPA.  
UBICACION: CALLE NUEVA ROSITA.  
LOCALIDAD: SAN JOSE DE LOURDES.  
FRESNILLO, ZAC.

CATALOGO DE CONCEPTOS					
Tipo	S	Clave	Descripción	Unidad	Cantidad
Conce		8055 31	SUMINISTRO Y COLOCACIÓN DE SILLETA DE 315X160 mm DE DIAMETRO INCLUYE: MATERIALES, MANO DE OBRA, HERRAMIENTA MENOR Y TODO LO NECESARIO PARA SU CORRECTA EJECUCION P.U.O.T.	pieza	13.00
Conce		3125-02	SUMNISTRO E INSTALACIÓN DE CODO DE PVC SANITARIO DE 45"X6" SERIE 25 INCLUYE: MATERIALES, MANO DE OBRA, HERRAMIENTA MENOR Y TODO LO NECESARIO PARA SU EJECUCION.	pieza	13.00
Conce		1131 03	RELLENO EN ZANJAS COMPACTADO CON EQUIPO MECÁNICO (BAILARINA) AL 90% PROCTOR, CON MATERIAL PRODUCTO DE EXCAVACION INCLUYE: AGUA PARA SU HUMEDAD OPTIMA, MANO DE OBRA, EQUIPO Y TODO LO NECESARIO PARA SU CORRECTA EJECUCIÓN P.U.O.T.	m3	20.28
Conce		V03.0041	SUMINISTRO Y COLOCACION DE BROCAL Y TAPA DE POLIETILENO CIEGO (SIN SEGURO) TIPO PESADO H-25 , PARA POZO DE VISITA, DIAMETRO EXTERIOR 90 CM. INCLUYE: ACARREOS, MATERIALES, NIVELADO, MANO DE OBRA, HERRAMIENTA, EQUIPO DE TRABAJO Y SEGURIDAD.	pieza	3.00
<b>Subca</b>	-	<b>1.4.0</b>	<b>CORTES Y RELLENOS.</b>		
Conce		V01.028	EXCAVACION POR MEDIOS MECANICOS EN MATERIAL TIPO II, EN CAJONES PARA CALLES, DESPERDIANDO EL MATERIAL, INCLUYE: ACAMELLONADO DEL MATERIAL Y ACARREO LIBRE A 20.00 M., AFINE CON EQUIPO MECANICO EN CORTE PROMEDIO DE 25 CMS.	m3	287.50
Conce		MFOC-020718	SUMINISTRO, RELLENO Y COMPACTACION AL 95% DE SU P.V.S.M., CON MATERIAL DE BANCO (TEPETATE) PUESTO EN OBRA PARA DAR NIVEL DE 10.00 CM DE ESPESOR, EN AREA DE PAVIMENTO, INCLUYE: ACARREOS DENTRO Y FUERA DE OBRA, CARGA Y EXTRACCION.	m3	115.00
Conce		MFOC-02010A	EXCAVACION EN CORTE DESPERDIANDO EL PRODUCTO DE 15.00 CM. DE ESPESOR EN AREA DE BANQUETA, INCLUYE: MATERIALES, MANO DE OBRA, HERRAMIENTA, EQUIPO DE TRABAJO Y SEGURIDAD. CONSIDERAR TAMBIEN: ACARREO DE MATERIALES A 20.00 MTS. DE LONGITUD HORIZONTAL.	m3	46.50
Conce		MFOC-02071A	SUMINISTRO, RELLENO Y COMPACTACION POR MEDIOS MECANICOS AL 90% DE SU P.V.S.M., CON MATERIAL DE BANCO PUESTO EN OBRA PARA DAR NIVEL, EN	m3	15.50

AUTORIZO:



ING. SERGIO OCTAVIO ARAIZA ESPARZA.  
DIRECTOR DE DESARROLLO SOCIAL.

ELABORO:



ING. GUSTAVO VERHNA ESCAREÑO.  
AREA TECNICA.

H. AYUNTAMIENTO DE FRESNILLO, ZAC.  
DIRECCION DE DESARROLLO SOCIAL.

HOJA No. 3

OBRA: CONSTRUCCION DE PAVIMENTO HIDRAULICO 1ERA. ETAPA.  
UBICACION: CALLE NUEVA ROSITA.  
LOCALIDAD: SAN JOSE DE LOURDES.  
FRESNILLO. ZAC.

CATALOGO DE CONCEPTOS					
Tipo	S	Clave	Descripción	Unidad	Cantidad
			AREA DE BANQUETAS, INCLUYE: MATERIALES, MANO DE OBRA, MAQUINARIA, HERRAMIENTA, EQUIPO DE TRABAJO Y SEGURIDAD. CONSIDERAR TAMBIEN: ACARREOS DENTRO Y FUERA DE OBRA, CARGA Y EXTRACCION.		
		<b>Subca - 1.5.0</b>	<b>CARGA Y ACARREOS.</b>		
Conce		1004 01	CARGA CON MEDIOS MECANICOS A CAMION DE MATERIAL PRODUCTO DE EXCAVACION Y DEMOLICION.	m3	910.72
Conce		9000 01	ACARREO 1ER. KILOMETRO DE MATERIAL PRODUCTO DE EXCAVACIONES Y DEMOLICIONES EN CAMION DE VOLTEO. DESCARGA A VOLTEO EN CAMINOO PLANO REVESTIDO Y LOMERIO PAVIMENTADO.	m3/km	910.72
Conce		9002 01	ACARREO KILOMETRO SUBSECUENTE AL PRIMERO MATERIAL PRODUCTO DE EXCAVACION Y DEMOLICION DESCARGA A VOLTEO EN CAMINO PLANO REVESTIDO Y LOMERIO SUAVE PAVIMENTADO.	m3/km	1,821.44
		<b>Subca - 1.6.0</b>	<b>PAVIMENTOS.</b>		
Conce		MFOC-060621	CONSTRUCCIÓN DE DENTELLÓN O RETEN TRANSVERSAL PARA CONFINAMIENTO DE CONCRETO DE SECCIÓN 15 X 20 X 30 CM., A BASE DE CONCRETO F'C=250 KG/CM2. 38 MM. REVENIMIENTO 10+-2CM. ACABADO SEMIPULIDO. INCLUYE: EXCAVACIÓN, CIMBRADO, COLADO. CURADO, DESCIMBRADO, HERRAMIENTA, ACARREO DE MATERIALES A 20.00 MTS. DE LONGITUD HORIZONTAL, EQUIPO, MATERIAL Y MANO DE OBRA (JUNTAS CONSTRUCTIVAS A CADA 3.00 MTS)	m	25.00
Conce		MFOC-060608	CONSTRUCCION DE GUARNICIÓN DE SECCION 15 X 20 X 30 CM., DE CONCRETO SIMPLE PREMEZCLADO DE F'C= 200 KG/CM2; AGR. MAX. 20MM, INCLUYE: MATERIALES, MANO DE OBRA, MAQUINARIA, HERRAMIENTA, EQUIPO DE TRABAJO Y SEGURIDAD, CONSIDERAR TAMBIEN: EXCAVACIÓN, CIMBRADO, COLADO, CURADO, DESCIMBRADO, ACARREO DE MATERIALES A 20.00 MTS. DE LONGITUD HORIZONTAL (JUNTAS CONSTRUCTIVAS A CADA 3.00 MTS)	m	310.00
Conce		MFOC-060124	CONSTRUCCION DE BANQUETA DE CONCRETO PREMEZCLADO F'C= 150 KG/CM2. AGREGADO MAXIMO 25MM, 10.00 CM. DE ESPESOR. ACABADO COSTALEADO. INCLUYE: CIMBRADO, DESCIMBRADO, COLADO, CURADO.	m2	434.00

AUTORIZO:

ING. SERGIO OCTAVIO ARAIZA ESPARZA.  
DIRECTOR DE DESARROLLO SOCIAL.

ELABORO:

ING. GUSTAVO YETNA ESCAREÑO.  
AREA TECNICA.

H. AYUNTAMIENTO DE FRESNILLO, ZAC.  
DIRECCION DE DESARROLLO SOCIAL.

HOJA No. 4

OBRA: CONSTRUCCION DE PAVIMENTO HIDRAULICO 1ERA. ETAPA.  
UBICACION: CALLE NUEVA ROSITA.  
LOCALIDAD: SAN JOSE DE LOURDES.  
FRESNILLO, ZAC.

CATALOGO DE CONCEPTOS					
Tipo	S	Clave	Descripción	Unidad	Cantidad
			MATERIALES, MANO DE OBRA, MAQUINARIA, HERRAMIENTA, EQUIPO DE TRABAJO Y SEGURIDAD, CONSIDERAR TAMBIEN: ACARREO DE MATERIALES A PRIMERA ESTACION DE HASTA 20 MTS. DE LONGITUD HORIZONTAL.		
Conce		MFOC-060145	CONSTRUCCIÓN DE RAMPA PARA PERSONAS CON CAPACIDADES DIFERENTES 10.00 CM DE ESPESOR, DE CONCRETO PREMEZCLADO F'C= 150 KG/CM2, AGREG. MAX. 1/2", INCLUYE: LOGOTIPO, PINTURA ESMALTE, MATERIALES, MANO DE OBRA, EQUIPO, HERRAMIENTA, ACARREOS DE MATERIALES A 20.00 MTS. DE LONGITUD HORIZONTAL.	m2	20.00
Conce		MFOC-060126	CONSTRUCCIÓN DE PAVIMENTO HIDRÁULICO A BASE DE CONCRETO PREMEZCLADO F'C=250 KG/CM2., T.M.A. 38MM, REVENIMIENTO 10 +-2CM. ACABADO TIPO AEROPUERTO, DE 15.00 CMS DE ESPESOR, . INCLUYE: TRAZO Y CORTE CON CORTADORA DE DISCO EN VERDE, MATERIALES, MANO DE OBRA, MAQUINARIA, HERRAMIENTA, EQUIPO DE TRABAJO Y SEGURIDAD Y TODO LO NECESARIO PARA SU CORRECTA EJECUCIÓN. CONSIDERAR TAMBIEN: PREPARACIÓN DE LA SUPERFICIE. CIMBRADO METÁLICO Y MADERA EN CURVAS, DESCIMBRADO, COLADO Y TENDIDO CON REGLA VIBRATORIA, VIBRADO DE INMERSIÓN, NIVELACIÓN, MUESTRAS, LIMPIEZA, LAVADO, DESPERDICIOS, ACARREOS A PRIMERA ESTACION DE HASTA 20.00 M DE DISTANCIA HORIZONTAL, CURADO CON MEMBRANA APLICADA SEGÚN FICHA TECNICA DE FABRICANTE ESTAMPADO DE LOGOTIPOS GOBIERNO FEDERAL Y MUNICIPAL EN UN CUADRO DE CONCRETO AL PRINCIPIO O AL FINAL DE LA CALLE.	m2	1,144.79
Conce		MFOC-060719	CONSTRUCCION DE TOPE DE SECCION DE 1.50 MTS. DE BASE Y FORMA DE ARCO DE 7.00 CM. DE ALTURA X LONGITUD VARIABLE, A BASE DE CONCRETO PREMEZCLADO F'C=250 KG/CM2, COLADO MONOLITICAMENTE AL PAVIMENTO; INCLUYE: MATERIALES, PINTURA TIPO TRAFICO, EQUIPO, MANO DE OBRA ESPECIALIZADA, HERRAMIENTA Y TODO LO NECESARIO PARA SU CORRECTA EJECUCION.	m	20.00
Conce		MFOC-060506	SUMINISTRO Y APLICACION DE CALAFATEO EN CALIENTE A BASE DE ASFALTO PARA JUNTAS DE CONCRETO CON UN MAXIMO DE 1 1/2"	m	645.00

AUTORIZO:

ING. SERGIO OCTAVIO ARAIZA ESPARZA.  
DIRECTOR DE DESARROLLO SOCIAL.

ELABORO:

ING. GUSTAVO VEYNA ESCAREÑO.  
AREA TECNICA.

H. AYUNTAMIENTO DE FRESNILLO, ZAC.  
DIRECCION DE DESARROLLO SOCIAL.

HOJA No. 5

OBRA: CONSTRUCCION DE PAVIMENTO HIDRAULICO 1ERA. ETAPA.  
UBICACION: CALLE NUEVA ROSITA.  
LOCALIDAD: SAN JOSE DE LOURDES.  
FRESNILLO, ZAC.

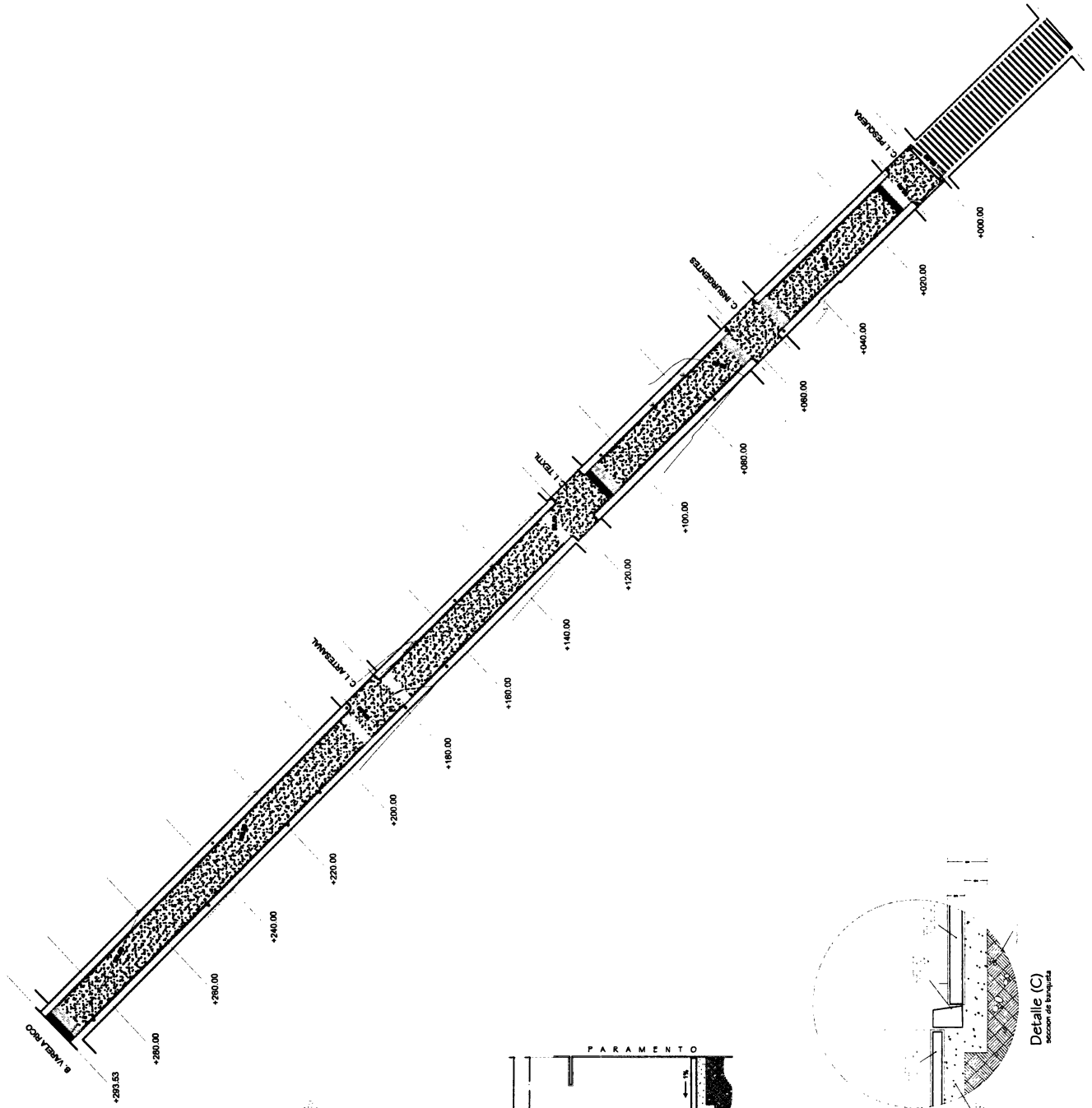
CATALOGO DE CONCEPTOS					
Tipo	S	Clave	Descripción	Unidad	Cantidad
<b>Subca - 1.7.0</b>			<b>CONTROL DE CALIDAD.</b>		
Conce		MFOC-0103010	PRUEBAS DE LABORATORIO Y CONTROL DE CALIDAD PARA BASE HIDRAULICA QUE CUMPLA CON LA ESPECIFICACION DE LA N-4-02-002/11 (COMPACTACION) (LABORATORIO INDICADO POR PARTE DE LA SUPERVISION)	prueba	10.00
Conce		MFOC-060802	PRUEBAS DE LABORATORIO Y CONTROL DE CALIDAD PARA PAVIMENTO HIDRAULICO, INCLUYE: 3 CILINDROS DE PRUEBA A COMPRESION (LABORATORIO INDICADO POR PARTE DE LA SUPERVISION)	prueba	20.00
<b>Subca - 1.8.0</b>			<b>PINTURAS</b>		
Conce		V02.160	PINTURA DE ESMALTE EN GUARNICIONES HASTA 40 CMS. DE DESARROLLO, COLOR AMARILLO TRANSITO, INCLUYE: LIMPIEZA Y PREPARACION DE LA SUPERFICIE, SUMINISTRO Y APLICACION.	m	310.00
Conce		V02.159	PINTURA EN PAVIMENTOS EN FRANJAS DE 10 CMS. DE ANCHO, COLOR AMARILLO TRANSITO, INCLUYE: TRAZO, LIMPIEZA, PREPARACION DE LA SUPERFICIE, SUMINISTRO Y APLICACION.	m2	45.00
<b>Subca - 1.9.0</b>			<b>LIMPIEZA Y LETRERO ALUSIVO.</b>		
Conce		MFOC-010307	LIMPIEZA GRUESA AL FINAL DE OBRA PARA ENTREGAR, INCLUYE: MANO DE OBRA, EQUIPO Y HERRAMIENTA.	m2	1,090.29
Conce		MFOC-080168	SUMINISTRO Y COLOCACIÓN DE LETRERO ALUSIVO DE OBRA A BASE DE PERFILES ESTRUCTURALES PTR CAL.14 DE 2"X2" EN SU ESTRUCTURA, SOPORTES, ANCLAS Y LAMINA LISA NEGRA CAL. 18 CON UNA SECCIÓN DE 2.00 X 3.00 MTS., INCLUYE: FONDEO, ROTULACIÓN DE LEYENDA Y LOGOTIPOS OFICIALES.	pieza	1.00

AUTORIZO:

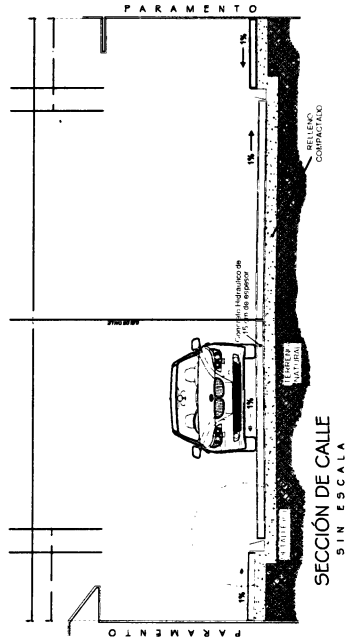
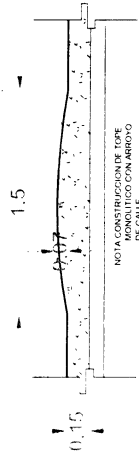
ING. SERGIO OCTAVIO ARAIZA ESPARZA.  
DIRECTOR DE DESARROLLO SOCIAL.

ELABORO:

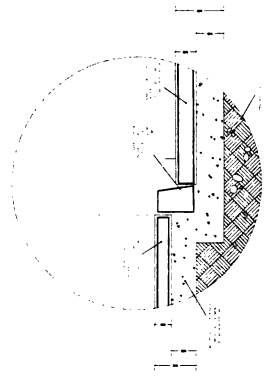
ING. GUSTAVO VEYNA ESCAREÑO.  
AREA TECNICA.



DETALLE TOPE



SECCIÓN DE CALLE  
SIN ESCALA



Detalle (C)  
sección de traviesa

PRESIDENCIA MUNICIPAL DE FRESNILLO, DIRECCIÓN DE DESARROLLO SOCIAL	
PROYECTO: CONSTRUCCIÓN DE PAVIMENTO HIDRAULICO EN CALLE INDUSTRIA MADERERA EN COLONIA INDUSTRIAL, FRESNILLO ZACATECAS.	
PAVIMENTACION	
REPRESENTANTE MUNICIPAL DE FRESNILLO SAUL MONREAL AVILA	FECHA: 14/04/12
DIRECTOR DE DESARROLLO SOCIAL GILBERTO GALAN YIMARIS	ESCALA: 1:50
TITULO:	FECHA: