



H. AYUNTAMIENTO
CONSTITUCIONAL
FRESNILLO, ZAC.

H. AYUNTAMIENTO DE FRESNILLO, ZACATECAS
DIRECCION DE DESARROLLO URBANO
Y OBRAS PUBLICAS



OBRA: SUMINISTRO Y COLOCACIÓN DE ACERO INOXIDABLE, TABLAROCA.
ALUMINIO NATURAL 1RA Y 2DA ETAPA, EN LA PRESIDENCIA MUNICIPAL,
FRESNILLO, ZACATECAS.

UBICACIÓN: PRESIDENCIA MUNICIPAL EDIFICIO NUEVO
LOCALIDAD: FRESNILLO, ZACATECAS.

HOJA: 1

Presupuesto			
Clave	Descripción	Unidad	Cantidad
SUMINISTRO Y FABRICACIÓN DE TABLAROCA EN VARIAS AREAS DE PRESIDENCIA NUEVA			
PRELIMINARES			
MFOC-050827	SUMINISTRO Y FABRICACION DE TABLAROCA EN MURO A DOS CARAS A BASE DE BASTIDOR METALICO 635 Y PANEL DE YESO USG DE 13MM ERMINACION CO PERFACINTA Y REDIMIX, TRABAJO TERMINADO INCLUYE: MANO DE OBRA. HERRAMIENTA, EQUIPO Y TODO LO NECESARIO PARA SU CORRECTA EJECUCION	M2	365.00
MFOC-050828	SUMINISTRO Y FABRICACION DE TABLAROCA EN MURO TIPO LAMBRIN (UNA CARA) A BASE DE BASTIDOR METALICO 635 Y PANEL DE YESO U.S.G.DE 13MM TERMINACION CON PERFACINTA Y REDIMIX TRABAJO TERMINADO INCLUYE: MANO DE OBRA, MATERIALES, HERRAMIENTA, EQUIPO Y TODO LO NECESARIO PARA SU CORRECTA EJECUCION.	M2	30.00
MFOC-050829	FABRICACION DE MESA DE TRABAJO PARA COCINETA A BASE DE BASTIDOR METALICO 635 Y PANEL DE YESO U.S.G. DE 13 MM TERMINACION CON PERFACINTA Y REDIMIX EN SECCION INCLUYE ENTREPAÑO DEL MISMO MATERIAL, TRABAJO TERMINADO INCLUYE: MATERIALES, MANO DE OBRA, HERRAMIENTA, EQUIPO Y TODO LO NECESARIO PARA SU CORRECTA EJECUCION.	PZA	2.00
MFOC-050830	FABRICACIÓN Y EJECUCIÓN DE ENTREPAÑO PARA ALOJAR EXPEDIENTES EN DIFERENTES AREAS A BASE DE BASTIDOR METALICO 635 Y PANEL E YESO U.S.G. DE 13MM TRMINADO CON PERFACINTA Y REDIMIX EN SECCION MTS TRABAJO TERMINADO INCLUYE: MATERIALES, MANO DE OBRA, HERRAMIENTA EQUIPO Y TODO LO NECESARIO PARA SU CORRECTA EJECUCION.	ML	527.20
MFOC-170136	SUMINISTRO Y APLICACIÓN DE PINTURA VINILICA DE MARCA INDICADA POR LA SUPERVICION EN MURO DE TABLAROCA A DOS MANOS APLICACIÓN CON RODILLO DE CERDA FINA TRABAJO TERMINADO INCLUYE REPARACION DE LA SUPERFICIE , MATERIALES, MANO DE OBRA, HERRAMIENTA, EQUIPO Y TODO LO NECESARIO PARA SU CORRECTA EJECUCION.	M2	900.00
MFOC-160112	SUMINISTRO Y FABRICACION DE FALSO PLAFON DE TABLAROCA A BASE DE BASTIDOR METALICO 6.35 Y PANEL DE YESO USG DE 13MM TERMINACION CON PERFACINTA Y REDIMIX, TRABAJO TERMINADO INCLUYE: MANO DE OBRA, MATERIALES, HERRAMIENTA, EQUIPO Y TODO LO NECESARIO PARA SU CORRECTA EJECUCION.	M2	74.00

DIRECCIÓN DE DESARROLLO URBANO
Y OBRAS PUBLICAS

COSTOS Y PRESUPUESTO

ING. NOEL DE LEÓN HERNÁNDEZ

ING. NOEL VASQUEZ ZAMORA



H. AYUNTAMIENTO
CONSTITUCIONAL
FRESNILLO, ZAC.

H. AYUNTAMIENTO DE FRESNILLO, ZACATECAS
DIRECCION DE DESARROLLO URBANO
Y OBRAS PUBLICAS



OBRA: SUMINISTRO Y COLOCACIÓN DE ACERO INOXIDABLE, TABLAROCA.
ALUMINIO NATURAL 1RA Y 2DA ETAPA, EN LA PRESIDENCIA MUNICIPAL,
FRESNILLO, ZACATECAS.

UBICACIÓN: PRESIDENCIA MUNICIPAL EDIFICIO NUEVO

LOCALIDAD: FRESNILLO, ZACATECAS.

HOJA: 2

Presupuesto			
Clave	Descripción	Unidad	Cantidad
MFOC-050831	SUMINISTRO Y FABRICACION PLATABANDA A BASE DE BASTIDOR METALICO 6.35 Y PANEL DE YESO USG DE 13MM TERMINACION CON PERFACINTA Y REDIMIX, TRABAJO TERMINADO INCLUYE: MANO DE OBRA, MATERIALES, HERRAMIENTA, EQUIPO Y TODO LO NECESARIO PARA SU CORRECTA EJECUCION.	M2	46.00
INSTALACIÓN Y MUEBLES SANITARIOS			
MFOC-080204	SUMINISTRO Y COLOCACION DE INODORO COLOR BLANCO MARCA VITROMEX GRECO BLANCO, INCLUYE: ALIMENTADOR, CUELLO DE CERA, PIJAS PARA PISO LLAVE ANGULAR, ASIENTO Y TAPA, MATERIALES, MANO DE OBRA, HERRAMIENTA, EQUIPO Y TODO LO NECESARIO PARA SU EJECUCION.	PZA	1.00
MFOC-080207	SUMINISTRO Y COLOCACION DE LAVABO MARCA VITROMEX AZALEA BLANCO, INCLUYE:ALIMENTADOR, LLAVE MEZCLADORA CROMADA MARCA DICA, CESPOL PLASTICO, LLAVE ANGULAR, MATERIALES, MANO DE OBRA, HERRAMIENTA, EQUIPO Y TODO LO NECESARIO PARA SU CORRECTA EJECUCION.	PZA	1.00
MFOC-110101	INSTALACION SANITARIA A BASE DE TUBERIA PVC DE 2" Y 4" SANITARIO MCA. OMEGA O REX INCLUYE: CONEXIONES Y ACCESORIOS, MANO DE OBRA COMO DESPERDICIOS, HERRAMIENTA, EQUIPO Y TODO LO NECESARIO PARA SU EJECUCION.	SAL	2.00
MFOC-120704	INSTALACION HIDRAULICA A BASE DE TUBERIA DE TUBOPLUS DE 1/2 Y 3/4", INCLUYE CONEXIONES, ACCESORIOS, MANO DE OBRA, DESPERDICIOS, HERRAMIENTA, EQUIPO Y TODO LO NECESARIO PARA SU EJECUCION. INCLUYE MATERIALES, MANO DE OBRA, HERRAMIENTA Y TODO LO NECESARIO PARA SU EJECUCION	SAL	2.00
SUMINISTRO Y COLOCACIÓN DE ACERO INOXIDABLE, EN LA PRESIDENCIA MUNICIPAL, EDIFICIO NUEVO			
ACERO INOXIDABLE			
MFOC-080422	SUMINISTRO E INSTALACION DE CUBIERTA DE ACERO INOXIDABLE CALIBRE 18 SOBRE BARRA DE TABLAROCA PARA ATENCION AL PUBLICO EN SECCION 4.73 X 0.62 MTS JUNTEADA CON SOLDADURA DE ARGON TRABAJO TERMINADO INCLUYE: PEGADO CON SILICON ESTRUCTURAL, DOBLECES, MANO DE OBRA HERRAMIENTA Y TODO LO NECESARIO PARA SU CORRECTA EJECUCION	PZA	1.00

DIRECCIÓN DE DESARROLLO URBANO
Y OBRAS PUBLICAS

ING. NOEL DE LEÓN HERNÁNDEZ

COSTOS Y PRESUPUESTO

ING. NOEL VASQUEZ ZAMORA



H. AYUNTAMIENTO
CONSTITUCIONAL
FRESNILLO, ZAC.

H. AYUNTAMIENTO DE FRESNILLO, ZACATECAS
DIRECCION DE DESARROLLO URBANO
Y OBRAS PUBLICAS



OBRA: SUMINISTRO Y COLOCACIÓN DE ACERO INOXIDABLE, TABLAROCA.
ALUMINIO NATURAL 1RA Y 2DA ETAPA, EN LA PRESIDENCIA MUNICIPAL,
FRESNILLO, ZACATECAS.

UBICACIÓN: PRESIDENCIA MUNICIPAL EDIFICIO NUEVO

LOCALIDAD: FRESNILLO, ZACATECAS.

HOJA: 3

Presupuesto			
Clave	Descripción	Unidad	Cantidad
MFOC-080423	SUMINISTRO E INSTALACION DE CUBIERTA DE ACERO INOXIDABLE CALIBRE 18 SOBRE BARRA DE TABLAROCA PARA ATENCION AL PUBLICO EN SECCION 4.605 X 0.62 MTS JUNTEADA CON SOLDADURA DE ARGON TRABAJO TERMINADO INCLUYE: PEGADO CON SILICON ESTRUCTURAL, DOBLECES, MANO DE OBRA HERRAMIENTA Y TODO LO NECESARIO PARA SU CORRECTA EJECUCION	PZA	1.00
MFOC-080424	SUMINISTRO E INSTALACION DE CUBIERTA DE ACERO INOXIDABLE CALIBRE 18 SOBRE BARRA DE TABLAROCA PARA ATENCION AL PUBLICO EN SECCION 4.39 X 0.615 MTS JUNTEADA CON SOLDADURA DE ARGON TRABAJO TERMINADO INCLUYE: PEGADO CON SILICON ESTRUCTURAL, DOBLECES, MANO DE OBRA HERRAMIENTA Y TODO LO NECESARIO PARA SU CORRECTA EJECUCION	PZA	1.00
MFOC-080425	SUMINISTRO E INSTALACION DE CUBIERTA DE ACERO INOXIDABLE CALIBRE 18 SOBRE BARRA DE TABLAROCA PARA ATENCION AL PUBLICO EN SECCION 4.27 X 0.615 MTS JUNTEADA CON SOLDADURA DE ARGON TRABAJO TERMINADO INCLUYE: PEGADO CON SILICON ESTRUCTURAL, DOBLECES, MANO DE OBRA HERRAMIENTA Y TODO LO NECESARIO PARA SU CORRECTA EJECUCION	PZA	1.00
MFOC-080426	SUMINISTRO E INSTALACION DE CUBIERTA DE ACERO INOXIDABLE CALIBRE 18 SOBRE BARRA DE TABLAROCA PARA ATENCION AL PUBLICO EN SECCION 2.32 X 0.50 MTS JUNTEADA CON SOLDADURA DE ARGON TRABAJO TERMINADO INCLUYE: PEGADO CON SILICON ESTRUCTURAL, DOBLECES, MANO DE OBRA HERRAMIENTA Y TODO LO NECESARIO PARA SU CORRECTA EJECUCION	PZA	1.00
MFOC-080427	SUMINISTRO E INSTALACION DE CUBIERTA DE ACERO INOXIDABLE CALIBRE 18 SOBRE BARRA DE TABLAROCA PARA ATENCION AL PUBLICO EN SECCION 2.34 X 0.50 MTS JUNTEADA CON SOLDADURA DE ARGON TRABAJO TERMINADO INCLUYE: PEGADO CON SILICON ESTRUCTURAL, DOBLECES, MANO DE OBRA HERRAMIENTA Y TODO LO NECESARIO PARA SU CORRECTA EJECUCION	PZA	1.00
MFOC-080428	SUMINISTRO E INSTALACION DE PASAMANOS DE ACERO INOXIDABLE EN TUBO DE 2" DE DIAMETRO CALIBRE 18 JUNTEADO CON SOLDADURA DE ARGON Y FIJADO CON BRIDAS DE 3"X3/16 Y SOPORTE DE VARILLA DE 3/8" ACABADO PULIDO; TRABAJO TERMINADO INCLUYE: MANO DE OBRA, HERRAMIENTA Y TODO LO NECESARIO PARA SU CORRECTA EJECUCION	ML	30.00

DIRECCIÓN DE DESARROLLO URBANO
Y OBRAS PUBLICAS

ING. NOEL DE LEÓN HERNÁNDEZ

COSTOS Y PRESUPUESTO

ING. NOEL VASQUEZ ZAMORA



H. AYUNTAMIENTO
CONSTITUCIONAL
FRESNILLO, ZAC.

H. AYUNTAMIENTO DE FRESNILLO, ZACATECAS
DIRECCIÓN DE DESARROLLO URBANO
Y OBRAS PÚBLICAS



OBRA: SUMINISTRO Y COLOCACIÓN DE ACERO INOXIDABLE, TABLAROCA.
ALUMINIO NATURAL 1RA Y 2DA ETAPA, EN LA PRESIDENCIA MUNICIPAL,
FRESNILLO, ZACATECAS.

UBICACIÓN: PRESIDENCIA MUNICIPAL EDIFICIO NUEVO

LOCALIDAD: FRESNILLO, ZACATECAS.

HOJA: 4

Presupuesto			
Clave	Descripción	Unidad	Cantidad
SUMINISTRO Y COLOCACIÓN DE ALUMINIO PRIMERA ETAPA, PRESIDENCIA MUNICIPAL EDIFICIO NUEVO			
COMEDOR			
MFOC-080651	SUMINISTRO, FABRICACIÓN E INSTALACIÓN DE PUERTA BATIENTE EN ALUMINIO NATURAL LÍNEA PESADA COMERCIAL Y VIDRIO CLARO DE 6 MM, CON DIMENSIONES DE 1.00 X 2.20 MTS, CON FIJO IZQUIERDO DE 0.34 X 2.20 MTS Y ANTEPECHO SUPERIOR DE 0.80 X 1.34 MTS, EN ALUMINIO NATURAL DE 3" Y PERFOCEL BLANCO SEGÚN DISEÑO. CON DIMENSIONES TOTALES DE 1.34X3.00; INCLUYE: TODOS LOS MATERIALES CONSUMIBLES, MANO DE OBRA, HERRAMIENTAS, Y TODO LO NECESARIO PARA SU CORRECTA EJECUCIÓN.	PZA	1.00
COMEDOR			
MFOC-080652	SUMINISTRO, FABRICACIÓN E INSTALACIÓN DE PUERTA BATIENTE DOBLE EN ALUMINIO NATURAL LÍNEA PESADA COMERCIAL Y VIDRIO CLARO DE 6 MM, CON DIMENSIONES DE 2.00X2.20 MTS, CON FIJOS LATERALES DE 0.375X2.20 MTS CADA UNO Y ANTEPECHO SUPERIOR DE 0.80X2.75 MTS, EN ALUMINIO NATURAL DE 3" Y PERFOCEL BLANCO SEGÚN DISEÑO. CON DIMENSIONES TOTALES DE 2.75X3.00 MTS; INCLUYE: TODOS LOS MATERIALES CONSUMIBLES, MANO DE OBRA, HERRAMIENTAS, Y TODO LO NECESARIO PARA SU CORRECTA EJECUCIÓN.	PZA	1.00
OFICILIA DE PARTES			
MFOC-080653	SUMINISTRO, FABRICACIÓN E INSTALACIÓN DE: CANCEL PARA RECEPCIÓN, EN ALUMINIO NATURAL DE 3" Y VIDRIO CLARO DE 6 MM, INCLUYE VENTANAS DE GUILLOTINA Y FIJOS LATERALES CON DIMENSIONES DE 5.31X1.12 MTS. CON ANTEPECHO SUPERIOR DE ALUMINIO DE 3" CON DIMENSIONES 5.31X0.768 MTS. Y PERFOCEL BLANCO. DIMENSIONES TOTALES DE 5.31X1.88 MTS. INCLUYE TODOS LOS MATERIALES CONSUMIBLES, MANO DE OBRA, HERRAMIENTAS, Y TODO LO NECESARIO PARA SU CORRECTA EJECUCIÓN.	M2	1.00
DESARROLLO AGROPECUARIO			
MFOC-080654	SUMINISTRO, FABRICACIÓN E INSTALACIÓN DE: CANCEL PARA RECEPCIÓN, EN ALUMINIO NATURAL DE 3" Y VIDRIO CLARO DE 6 MM, INCLUYE VENTANAS DE GUILLOTINA Y FIJOS LATERALES CON DIMENSIONES DE 4.784X1.12 MTS. CON ANTEPECHO SUPERIOR DE	M2	1.00

DIRECCIÓN DE DESARROLLO URBANO
Y OBRAS PÚBLICAS

ING. NOEL DE LEÓN HERNÁNDEZ

COSTOS Y PRESUPUESTO

ING. NOEL VASQUEZ ZAMORA



H. AYUNTAMIENTO
CONSTITUCIONAL
FRESNILLO, ZAC.

H. AYUNTAMIENTO DE FRESNILLO, ZACATECAS
DIRECCION DE DESARROLLO URBANO
Y OBRAS PUBLICAS



OBRA: SUMINISTRO Y COLOCACIÓN DE ACERO INOXIDABLE, TABLAROCA.
ALUMINIO NATURAL 1RA Y 2DA ETAPA, EN LA PRESIDENCIA MUNICIPAL,
FRESNILLO, ZACATECAS.
UBICACIÓN: PRESIDENCIA MUNICIPAL EDIFICIO NUEVO
LOCALIDAD: FRESNILLO, ZACATECAS.

HOJA: 5

Presupuesto			
Clave	Descripción	Unidad	Cantidad
	ALUMINIO DE 3" CON DIMENSIONES 4.784X0.775 MTS. Y PERFOCEL BLANCO. DIMENSIONES TOTALES DE 4.784X1.888 MTS. INCLUYE TODOS LOS MATERIALES CONSUMIBLES, MANO DE OBRA, HERRAMIENTAS, Y TODO LO NECESARIO PARA SU CORRECTA EJECUCIÓN.		
	DIRECCIÓN DE OBRAS PUBLICAS		
MFOC-080655	SUMINISTRO, FABRICACIÓN E INSTALACIÓN DE: CANCEL PARA RECEPCIÓN, EN ALUMINIO NATURAL DE 3" Y VIDRIO CLARO DE 6 MM, INCLUYE VENTANAS DE GUILLOTINA Y FIJOS LATERALES CON DIMENSIONES DE 5.31X1.12 MTS. CON ANTEPECHO SUPERIOR DE ALUMINIO DE 3" CON DIMENSIONES 5.31X0.768 MTS. Y PERFOCEL BLANCO. DIMENSIONES TOTALES DE 5.31X1.88 MTS. INCLUYE TODOS LOS MATERIALES CONSUMIBLES, MANO DE OBRA, HERRAMIENTAS, Y TODO LO NECESARIO PARA SU CORRECTA EJECUCIÓN.	M2	1.00
	DIRECCIÓN DE TESORERIA Y FINANZAS		
MFOC-080656	SUMINISTRO, FABRICACIÓN E INSTALACIÓN DE: CANCEL PARA RECEPCIÓN, EN ALUMINIO NATURAL DE 3" Y VIDRIO CLARO DE 6 MM, INCLUYE VENTANAS DE GUILLOTINA Y FIJOS LATERALES CON DIMENSIONES DE 5.204X1.12 MTS. CON ANTEPECHO SUPERIOR DE ALUMINIO DE 3" CON DIMENSIONES 5.204X0.785 MTS. Y PERFOCEL BLANCO. DIMENSIONES TOTALES DE 5.204X1.905 MTS. INCLUYE TODOS LOS MATERIALES CONSUMIBLES, MANO DE OBRA, HERRAMIENTAS, Y TODO LO NECESARIO PARA SU CORRECTA EJECUCIÓN.	M2	1.00
	PUERTAS EN VARIAS AREAS		
MFOC-080694	MATERIAL, FABRICACION, SUMINISTRO E INSTALACIÓN DE PUERTA BATIENTE EN ALUMINIO NATURAL LINEA PESADO COMERCIAL Y VIDRIO CLARO DE 6MM DIMENSIONES DE 0.90 X 2.30 MTS.; INCLUYE: TODOS LOS MATERIAL CONSUMIBLES, MANO DE OBRA, HERRAMIENTAS Y TODO LO NECESARIO PARA SU CORRECTA EJECUCIÓN.	PZA	1.00
MFOC-080695	MATERIAL, FABRICACION, SUMINISTRO E INSTALACIÓN DE PUERTA BATIENTE EN ALUMINIO NATURAL LINEA PESADO COMERCIAL Y VIDRIO CLARO DE 6MM DIMENSIONES DE 0.90 X 2.26 MTS.; INCLUYE: TODOS LOS MATERIAL CONSUMIBLES, MANO DE OBRA, HERRAMIENTAS Y TODO LO NECESARIO PARA SU CORRECTA EJECUCIÓN.	PZA	1.00

DIRECCIÓN DE DESARROLLO URBANO
Y OBRAS PUBLICAS

ING. NOEL DE LEÓN HERNÁNDEZ

COSTOS Y PRESUPUESTO

ING. NOEL VASQUEZ ZAMORA



H. AYUNTAMIENTO
CONSTITUCIONAL
FRESNILLO, ZAC.

H. AYUNTAMIENTO DE FRESNILLO, ZACATECAS
DIRECCION DE DESARROLLO URBANO
Y OBRAS PUBLICAS



OBRA: SUMINISTRO Y COLOCACIÓN DE ACERO INOXIDABLE, TABLAROCA.
ALUMINIO NATURAL 1RA Y 2DA ETAPA, EN LA PRESIDENCIA MUNICIPAL,
FRESNILLO, ZACATECAS.

HOJA: 6

UBICACIÓN: PRESIDENCIA MUNICIPAL EDIFICIO NUEVO
LOCALIDAD: FRESNILLO, ZACATECAS.

Presupuesto			
Clave	Descripción	Unidad	Cantidad
MFOC-080696	MATERIAL, FABRICACION, SUMINISTRO E INSTALACIÓN DE PUERTA BATIENTE EN ALUMINIO NATURAL LINEA PESADO COMERCIAL Y VIDRIO CLARO DE 6MM DIMENSIONES DE 1.02 X 2.50 MTS.; INCLUYE: TODOS LOS MATERIAL CONSUMIBLES, MANO DE OBRA, HERRAMIENTAS Y TODO LO NECESARIO PARA SU CORRECTA EJECUCIÓN.	PZA	1.00
MFOC-080697	MATERIAL, FABRICACION, SUMINISTRO E INSTALACIÓN DE PUERTA BATIENTE EN ALUMINIO NATURAL LINEA PESADO COMERCIAL Y VIDRIO CLARO DE 6MM DIMENSIONES DE 1.05 X 3.00 MTS.; INCLUYE: TODOS LOS MATERIAL CONSUMIBLES, MANO DE OBRA, HERRAMIENTAS Y TODO LO NECESARIO PARA SU CORRECTA EJECUCIÓN.	PZA	1.00
SUMINISTRO Y COLOCACIÓN DE ALUMINIO SEGUNDA ETAPA, PRESIDENCIA MUNICIPAL EDIFICIO NUEVO			
CANCELERÍA DE ALUMINIO			
MFOC-080657	SUMINISTO, FABRICACIÓN E INSTALACION DE: PUERTA BATIENTE TIPO BANDERA IZQUIERDA, EN ALUMINIO NATURAL LINEA PESADA COMERCIAL Y VIDRIO CLARO DE 6MM CON PELICULA ESMERILADA SEGÚN DISEÑO, CON DIMENSIONES DE 1.104X2.195MTS, CON VENTANILLA DE GUILLOTINA DE 2.388X1.10MTS, SEGUN DISEÑO.	PZA	1.00
MFOC-080658	MATERIAL, FABRICACIÓN, SUMINISTRO E INSTALACIÓN DE: PUERTA BATIENTE TIPO BANDERA DERECHA, EN ALUMINIO NATURAL LINEA PESADA COMERCIAL Y VIDRIO CLARO DE 6MM CON PELICULA ESMERILADA SEGÚN DISEÑO, CON DIMENSIONES DE 1.113X2.198MTS, CON VENTANILLA DE GUILLOTINA DE 2.32X1.96MTS SEGUN DISEÑO.	PZA	1.00
MFOC-080659	MATERIAL, FABRICACION, SUMINISTRO E INSTALACION DE: CANCEL PARA RECEPCION, EN ALUMINIO NATURAL DE 3" Y VIDRIO CLARO DE 6MM, CON VENTANAS DE GUILLOTINA DE 3.22X1.10 MTS.	PZA	1.00
MFOC-080660	MATERIAL, FABRICACION, SUMINISTRO E INSTALACION DE: CANCEL PARA RECEPCION, EN ALUMINIO NATURAL DE 3" Y VIDRIO CLARO DE 6MM, CON VENTANAS DE GUILLOTINA DE 1.50X1.10 MTS.	PZA	1.00
MFOC-080661	MATERIAL, FABRICACION, SUMINISTRO E INSTALACION DE: PUERTA BATIENTE, EN ALUMINIO NATURAL DE 3" Y VIDRIO CLARO DE 6MM, INCLUYE FIJO LATERAL DERECHO Y ANTEPECHO SUPERIOR CON PERFOCEL	PZA	1.00

DIRECCIÓN DE DESARROLLO URBANO
Y OBRAS PUBLICAS

COSTOS Y PRESUPUESTO

ING. NOEL DE LEÓN HERNÁNDEZ

ING. NOEL VASQUEZ ZAMORA



H. AYUNTAMIENTO
CONSTITUCIONAL
FRESNILLO, ZAC.

H. AYUNTAMIENTO DE FRESNILLO, ZACATECAS
DIRECCION DE DESARROLLO URBANO
Y OBRAS PUBLICAS



OBRA: SUMINISTRO Y COLOCACIÓN DE ACERO INOXIDABLE, TABLAROCA.
ALUMINIO NATURAL 1RA Y 2DA ETAPA, EN LA PRESIDENCIA MUNICIPAL,
FRESNILLO, ZACATECAS.

UBICACIÓN: PRESIDENCIA MUNICIPAL EDIFICIO NUEVO

LOCALIDAD: FRESNILLO, ZACATECAS.

HOJA: 7

Presupuesto			
Clave	Descripción	Unidad	Cantidad
	BLANCO.		
MFOC-080662	MATERIAL, FABRICACION, SUMINISTRO E INSTALACION DE: CANCEL FIJO EN ALUMINIO DE 3" Y VIDRIO CLARO DE 6MM, CON ANTEPECHO SUPERIOR, Y PERFOCEL BLANCO. DIMENSIONES TOTALES DE 1.738X3.00 MTS.	PZA	1.00
MFOC-080663	MATERIAL, FABRICACION, SUMINISTRO E INSTALACION DE: PUERTA BATIENTE, EN ALUMINIO NATURAL DE 3" Y VIDRIO CLARO DE 6MM, INCLUYE FIJO LATERAL IZQUIERDO Y ANTEPECHO SUPERIOR Y PRFOCEL BLANCO. DIMENSIONES TOTALES DE 2.935X3.00MTS.	PZA	1.00
MFOC-080664	MATERIAL, FABRICACION, SUMINISTRO E INSTALACION DE: PUERTA BATIENTE, EN ALUMINIO NATURAL DE 3" Y VIDRIO CLARO DE 6MM, INCLUYE FIJO LATERAL IZQUIERDO, CON ANTEPECHO SUPERIOR Y PRFOCEL BLANCO DIMENSIONES TOTALES DE 1.172X3.01MTS.	PZA	1.00
MFOC-080665	MATERIAL, FABRICACION, SUMINISTRO E INSTALACION DE: PUERTA BATIENTE, EN ALUMINIO NATURAL DE 3" Y VIDRIO CLARO DE 6MM, INCLUYE FIJO LATERAL IZQUIERDO, CON ANTEPECHO SUPERIOR Y PERFOCEL BLANCO DIMENSIONES TOTALES DE 2.079X3.01MTS.	PZA	1.00
MFOC-080666	MATERIAL, FABRICACION, SUMINISTRO E INSTALACION DE: PUERTA BATIENTE EN ALUMINIO NATURAL DE 3" Y VIDRIO CLARO DE 6MM, DIMENSIONES TOTALES DE 0.90X2.196MTS	PZA	1.00
MFOC-080667	MATERIAL, FABRICACION, SUMINISTRO E INSTALACION DE: PUERTA BATIENTE, EN ALUMINIO NATURAL DE 3" Y VIDRIO CLARO DE 6MM, INCLUYE FIJO LATERAL IZQUIERDO, CON ANTEPECHO SUPERIOR Y PERFOCEL BLANCO DIMENSIONES TOTALES DE 1.62X3.00 MTS.	PZA	1.00
MFOC-080668	MATERIAL, FABRICACION, SUMINISTRO E INSTALACION DE: CANCEL CON PUERTA BATIENTE, EN ALUMINIO NATURAL DE 3" Y VIDRIO CLARO DE 6MM, INCLUYE FIJO NATURAL IZQUIERDO, CON ANTEPECHO SUPERIOR Y PERFOCEL BLANCO DIMENSIONES TOTALES DE 2.317X3.00MTS	PZA	1.00
MFOC-080669	MATERIAL, FABRICACION, SUMINISTRO E INSTALACION DE: CANCEL CON PUERTA BATIENTE, EN ALUMINIO NATURAL DE 3" Y VIDRIO CLARO DE 6MM, INCLUYE FIJO NATURAL IZQUIERDO, CON ANTEPECHO SUPERIOR Y PERFOCEL BLANCO DIMENSIONES TOTALES DE 2.317X3.00MTS	PZA	1.00
MFOC-080670	MATERIAL, FABRICACION, SUMINISTRO E INSTALACION DE: PUERTA BATIENTE, EN ALUMINIO NATURAL DE 3" Y VIDRIO CLARO DE 6MM, DIMENSIONES TOTALES DE 0.743X0000MTS.	PZA	1.00

DIRECCIÓN DE DESARROLLO URBANO
Y OBRAS PUBLICAS

COSTOS Y PRESUPUESTO

ING. NOEL DE LEÓN HERNÁNDEZ

ING. NOEL VASQUEZ ZAMORA



H. AYUNTAMIENTO
CONSTITUCIONAL
FRESNILLO, ZAC.

H. AYUNTAMIENTO DE FRESNILLO, ZACATECAS
DIRECCION DE DESARROLLO URBANO
Y OBRAS PUBLICAS



OBRA: SUMINISTRO Y COLOCACIÓN DE ACERO INOXIDABLE, TABLAROCA.
ALUMINIO NATURAL 1RA Y 2DA ETAPA, EN LA PRESIDENCIA MUNICIPAL,
FRESNILLO, ZACATECAS.

UBICACIÓN: PRESIDENCIA MUNICIPAL EDIFICIO NUEVO

LOCALIDAD: FRESNILLO, ZACATECAS.

HOJA: 8

Presupuesto			
Clave	Descripción	Unidad	Cantidad
MFOC-080671	MATERIAL, FABRICACION, SUMINISTRO E INSTALACION DE: PUERTA BATIENTE, EN ALUMINIO NATURAL DE 3" Y VIDRIO CLARO DE 6MM, INCLUYE FIJO LATERAL IZQUERDO, CON ANTEPECHO SUPERIOR Y PERFOCEL BLANCO DIMENSIONES TOTALES 1.334X3.00MTS.	PZA	1.00
MFOC-080672	MATERIAL, FABRICACION SUMINISTRO E INSTALACION DE: PUERTA BATIENTE, EN ALUMINIO NATURAL DE 3" Y VIDRIO CLARO DE 6MM, INCLUYE FIJO LATERAL DERECHO, CON ANTEPECHO SUPERIOR Y PRFOCEL BLANCO DIMENSIONES TOTALES 1,76X3.00MTS.	PZA	1.00
MFOC-080673	MATERIAL, FABRICACION, SUMINISTRO E INSTALACION DE: PUERTA BATIENTE, EN ALUMINIO NATURAL DE 3" Y VIDRIO CLARO DE 6MM, INCLUYE FIJO LATERAL DERECHO, CON ANTEPECHO SUPERIOR Y PERFOCEL BLANCO DIMENSIONES TOTALES DE 1.83X3.00MTS.	PZA	1.00
MFOC-080674	MATERIAL, FABRICACION, SUMINISTRO E INSTALACION DE: PUERTA BATIENTE, EN ALUMINIO NATURAL DE 3" Y VIDRIO CLARO DE 6MM, INCLUYE: FIJO LATERAL IZQUIERDO, CON ANTEPECHO SUPERIOR Y PERFOCEL BLANCO. DIMENSIONES TOTALES DE 1.663X3.00MTS.	PZA	1.00
MFOC-080675	MATERIAL, FABRICACION, SUMINISTRO E INSTALACION DE: PUERTA BATIENTE, EN ALUMINIO NATURAL DE 3" Y VIDRIO CLARO DE 6MM, INCLUYE FIJO LATERAL IZQUIERDO, CON ANTEPECHO SUPERIOR Y PERFOCEL BLANCO DIMENSIONES TOTALES DE 1.311X30.00MTS	PZA	1.00
MFOC-080676	MATERIAL, FABRICACION, SUMINISTRO E INSTALACION DE: CANCEL BATIENTE DOBLE, EN ALUMINIO NATURAL DE 3" Y VIDRIO CLARO DE 6MM, INCLUYE FIJOS LATERALES, CON ANTEPECHO SUPERIOR Y PERFOCEL BLANCO DIMENSIONES TOTALES DE 2.71X3.00MTS.	PZA	1.00
MFOC-080677	MATERIAL, FABRICACION, SUMINISTRO E INSTALACION DE: CANCEL FIJO, EN ALUMINIO NATURAL DE 3" Y VIDRIO CLARO DE 6MM, CON ANTEPECHO SUPERIOR Y PERFOCEL BLANCO DIMENSIONES TOTALES DE 1.237X3.00MTS.	PZA	1.00
MFOC-080678	MATERIAL, FABRICACION, SUMINISTRO E INSTALACION DE: PUERTA BATIENTE, EN ALUMINIO NATURAL DE 3" Y VIDRIO CLARO DE 6MM DIMENSIONES TOTALES DE 1.00X2.25MTS	PZA	1.00
MFOC-080679	MATERIAL, FABRICACION, SUMINISTRO E INSTALACION DE: CANCEL PARA RECEPCION, EN ALUMINIO NATURAL DE 3" Y VIDRIO CLARO DE 6MM CON VENTANAS DE GUILLOTINA Y FIJOS LATERALES CON MEDIDAS DE 3.435X1.81MTS	PZA	1.00
MFOC-080680	MATERIAL, FABRICACION, SUMINISTRO E INSTALACION	PZA	1.00

DIRECCIÓN DE DESARROLLO URBANO
Y OBRAS PUBLICAS

COSTOS Y PRESUPUESTO

ING. NOEL DE LEÓN HERNÁNDEZ

ING. NOEL VASQUEZ ZAMORA



H. AYUNTAMIENTO
CONSTITUCIONAL
FRESNILLO, ZAC.

H. AYUNTAMIENTO DE FRESNILLO, ZACATECAS
DIRECCION DE DESARROLLO URBANO
Y OBRAS PUBLICAS



OBRA: SUMINISTRO Y COLOCACIÓN DE ACERO INOXIDABLE, TABLAROCA.
ALUMINIO NATURAL 1RA Y 2DA ETAPA, EN LA PRESIDENCIA MUNICIPAL,
FRESNILLO, ZACATECAS.

HOJA: 9

UBICACIÓN: PRESIDENCIA MUNICIPAL EDIFICIO NUEVO
LOCALIDAD: FRESNILLO, ZACATECAS.

Presupuesto			
Clave	Descripción	Unidad	Cantidad
	DE: PUERTA BATIENTE, EN ALUMINIO NATURAL DE 3" Y VIDRIO CLARO DE 6MM DIMENSIONES TOTALES DE 1.00X2.25MTS.		
MFOC-080681	MATERIAL, FABRICACION, SUMINISTRO E INSTALACION DE: PUERTA BATIENTE, EN ALUMINIO NATURAL DE 3" Y VIDRIO CLARO DE 6MM DIMENSIONES TOTALES DE 79.5X3.00MTS.	PZA	1.00
MFOC-080682	MATERIAL, FABRICACION, SUMINISTRO E INSTALACION DE: CANCEL CON PUERTA BATIENTE DOBLE, EN ALUMINIO NATURAL DE 3" Y VIDRIO CLARO DE 6MM, INCLUYE FIJOS LATERALES, CON ANTEPECHO SUPERIOR Y PERFOCEL BLANCO DIMENSIONES TOTALES DE 4.98X3.00MTS	PZA	1.00
MFOC-080683	MATERIAL , FABRICACION, SUMINISTRO E INSTALACION DE : CANCEL CON PUERTA BATIENTE DOBLE, EN ALUMINIO NATURAL DE 3" Y VIDRIO CLARO DE 6MM, INCLUYE FIJOS LATERALES, CON ANTEPECHO SUPERIOR Y PERFOCEL BLANCO DIMENSIONES TOTALES DE 4.98X3.00MTS.	PZA	1.00
MFOC-080684	MATERIAL, FABRICACION, SUMINISTRO E INSTALACION DE: CANCEL CON PUERTA BATIENTE, EN ALUMINIO NATURAL DE 3" Y VIDRIO CLARO DE 6MM, INCLUYE DOBLE FIJO LATERALES DERECHOS, CON ANTEPECHO SUPERIOR Y PRFOCEL BLANCO DIMENSIONES TOTALES DE 3.27X000MTS	PZA	1.00
MFOC-080685	MATERIAL, FABRICACION, SUMINISTRO E INSTALACION DE: PUERTA BATIENTE, EN ALUMINIO NATURAL DE 3" Y VIDRIO CLARO DE 6MM DIMENSIONES TOTALES DE 0.87X2.20MTS.	PZA	1.00
MFOC-080686	MATERIAL, FABRICACION, SUMINISTRO E INSTALACION DE: PUERTA BATIENTE, EN ALUMINIO NATURAL DE 3" Y VIDRIO CLARO DE 6MM, CON ANTEPECHO SUPERIOR, DIMENSIONES TOTALES DE 1.01X3.00MTS-	PZA	1.00
MFOC-080687	MATERIAL, FABRICACION, SUMINISTRO E INSTALACION DE: CANCEL EN ESCUADRA CON PUERTA BATIENTE EN LATERAL IZQUERDO, EN ALUMINIO NATURAL DE 3" Y VIDRIO CLARO DE 6MM DIMENSIONES DE 5.10X3.0000MTS DE LADO IZQUERDO Y 3.75X3.000 DE LADO DERECHO CON MEDIDAS TOTALES DE 8.85X3.00MTS	PZA	1.00
MFOC-080688	MATERIAL, FABRICACION, SUMINISTRO E INSTALACION DE: CANCEL CON PUERTA BATIENTE EN LATERAL IZQUERDO, EN ALUMINIO NATURAL DE 3" Y VIDRIO CLARO DE 6MM, CON FIJOS LATERALES Y ANTEPECHO SUPERIOR CON PERFOCEL BLANCO DIMENSIONES DE	PZA	1.00

DIRECCIÓN DE DESARROLLO URBANO
Y OBRAS PUBLICAS

COSTOS Y PRESUPUESTO

ING. NOEL DE LEÓN HERNÁNDEZ

ING. NOEL VASQUEZ ZAMORA



H. AYUNTAMIENTO
CONSTITUCIONAL
FRESNILLO, ZAC.

H. AYUNTAMIENTO DE FRESNILLO, ZACATECAS
DIRECCION DE DESARROLLO URBANO
Y OBRAS PUBLICAS



OBRA: SUMINISTRO Y COLOCACIÓN DE ACERO INOXIDABLE, TABLAROCA.
ALUMINIO NATURAL 1RA Y 2DA ETAPA, EN LA PRESIDENCIA MUNICIPAL,
FRESNILLO, ZACATECAS.
UBICACIÓN: PRESIDENCIA MUNICIPAL EDIFICIO NUEVO
LOCALIDAD: FRESNILLO, ZACATECAS.

HOJA: 10

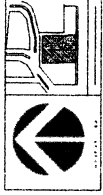
Presupuesto			
Clave	Descripción	Unidad	Cantidad
	4.80X3.00		
MFOC-010497	DESMONTE, MODIFICACION, REHUBICACIÓN Y MONTAJE DE ESTRUCTURAS EXISTENTES DE ALUMINIO NATURAL DE 3" Y VIDRIO CLARO DE 6MM, (ANTEPECHO SUPERIOR, BATIENTE, CANCEL Y PUERTAS BATIENTES) DE DIFERENTES DIMENSIONES.	M2	31.57
MFOC-010498	DESMONTE Y REHUBICACIÓN DE CRISTAL CON ESTRUCTURA EXISTENTE, EN ALUMINIO NATURAL DE 3" Y VIDRIO CLARO DE 6MM DE DIFERENTES DIMENSIONES	M2	4.47

DIRECCIÓN DE DESARROLLO URBANO
Y OBRAS PÚBLICAS

ING. NOEL DE LEÓN HERNÁNDEZ

COSTOS Y PRESUPUESTO

ING. NOEL VASQUEZ ZAMORA

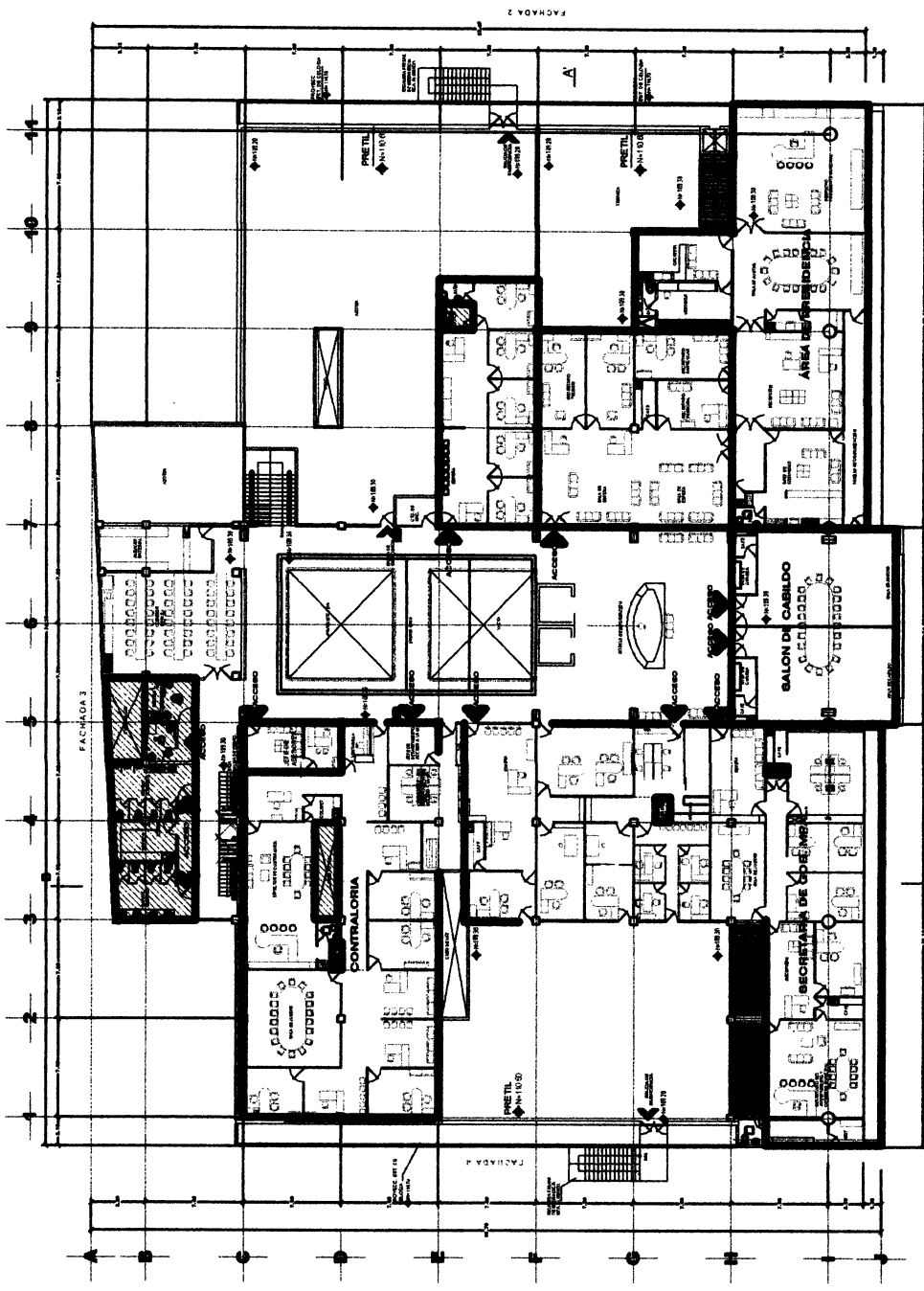
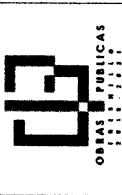


ESTUDIO DE ARQUITECTURA FRESNILLO
 LIC. RAUL BONREAL AVILA
 CARRANZA, GUANAJUATO, GTO. TEL. 011 462 211 1111

ING. NIBEL DE LEON HERNANDEZ

PROYECTO: RECONSTRUCCION DE LA PLANTA DE LA
 SECRETARIA DE EDUCACION PUBLICA DEL ESTADO DE GUANAJUATO
 EN EL MUNICIPIO DE SAN PABLO DEL SACRAMENTO

PLANTA DE LA SECRETARIA DE EDUCACION PUBLICA DEL ESTADO DE GUANAJUATO

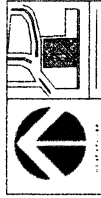


PLANTA ARQUITECTONICA 2DO. NIVEL
 EMBUDO "A"

FACHADA 1

FACHADA 3

FACHADA 2

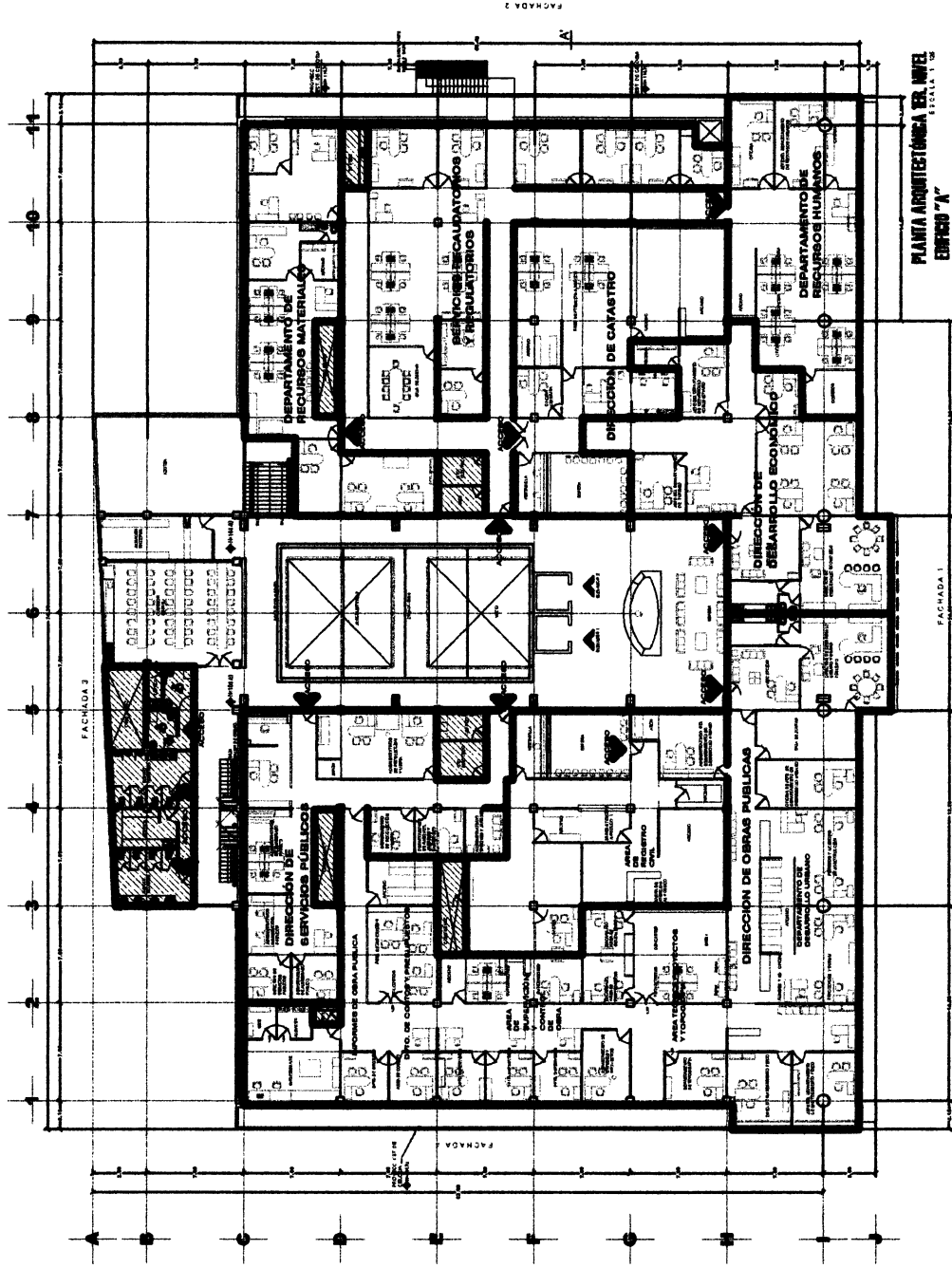
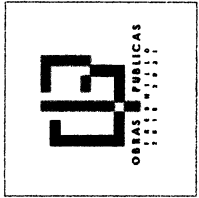


DIRECCION

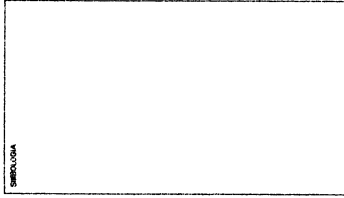
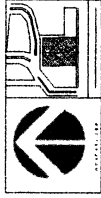
APARTAMENTO CONSTITUCIONAL FRESNILLO
LIC. PAUL MONREAL AVILA

DIRECCION GENERAL DE DESARROLLO
SUBSECRETARIA DE PASADAJE
ING. MIGUEL GONZALEZ

PREFECTO:
VICEDIRECTOR:
INCLUIRE:
ALMO:
PROYECTO:
DISEÑO:
CONSTRUCCION:
A-41



PLANTA ARQUITECTONICA SR. MIBS
EDIFICIO "A"
ESCALA 1:50

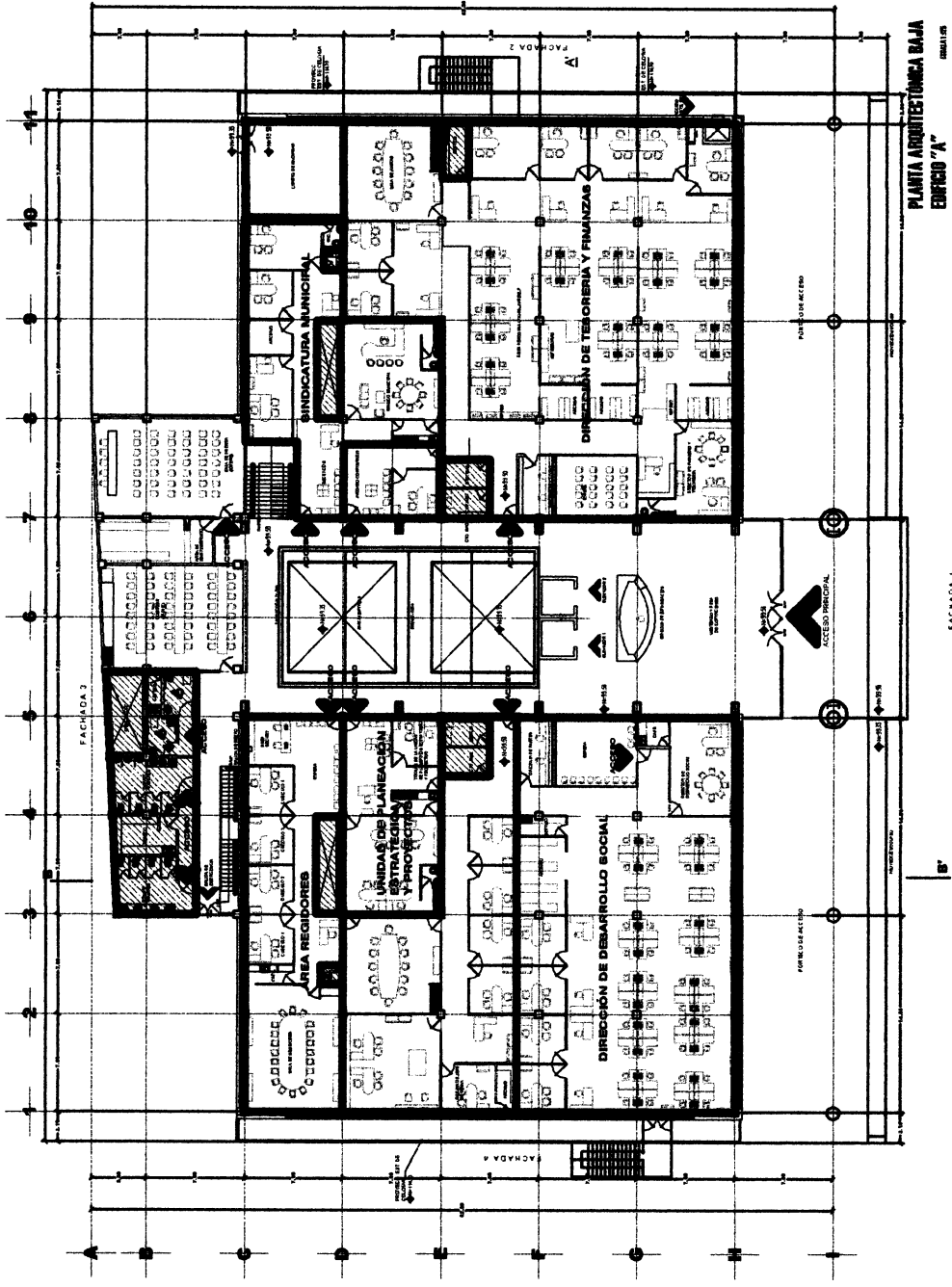
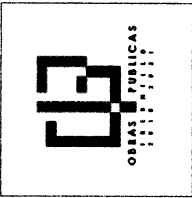


APARTAMENTO CONSTITUCIONAL FRESNILLO
 LIC. SAUL MONREAL AVILA
 PROFESIONADO EN ARQUITECTURA EN EL ESTADO DE AVILA

PROYECTO: PLANTA DE LA OFICINA DE
 EL MUNICIPIO DE LEON/ESPAÑOLE

PROYECTO: PLANTA DE LA OFICINA DE
 EL MUNICIPIO DE LEON/ESPAÑOLE

FECHA:	15/05/2017	HOJA:	A-01
PROYECTO:	PLANTA DE LA OFICINA DE	ESCALA:	1:50
PROYECTISTA:	S. MONREAL A.	PROYECTADO POR:	S. MONREAL A.
PROYECTADO POR:	S. MONREAL A.	PROYECTADO POR:	S. MONREAL A.



PLANTA ARQUITECTONICA BAJA
 EDIFICIO "A"

FACHADA 1

B'

FACHADA 4

FACHADA 3

FACHADA 2