



H. AYUNTAMIENTO DE FRESNILLO ZACATECAS.
DIRECCIÓN DE DESARROLLO URBANO Y
OBRAS PÚBLICAS



OBRA: REHABILITACIÓN DE CENTRO COMUNITARIO
EN COLONIA PATRIA Y LIBERTAD, FRESNILLO, ZACATECAS.
UBICACIÓN: COLONIA PATRIA Y LIBERTAD.
LOCALIDAD: FRESNILLO, ZACATECAS.

HOJA: 1

Presupuesto			
Clave	Descripción	Unidad	Cantidad
REHABILITACIÓN DE CENTRO COMUNITARIO, EN LA COLONIA PATRIA Y LIBERTAD			
PRELIMINARES			
MFOC-011309	DEMOLICIÓN DE PASTA TIPO COREV, EN MURO Y PLAFONES, SIN RECUPERACION, CON UN ESPESOR DE 3.0 MM; INCLUYE: MANO DE OBRA, EQUIPO MENOR, ANDAMIAJE NECESARIO Y MANIOBRAS, ACARREOS HORIZONTALES Y/O VERTICALES, DESCENSOS, CORTES, DESPRENDIMIENTOS Y TODO LO NECESARIO PARA SU CORRECTA EJECUCIÓN.	M2	202.57
MFOC-100101	LIMPIEZA EN PISOS CON DETERGENTE EN POLVO, AGUA Y ACIDO MURIATICO DILUIDO	M2	25.20
MFOC-011263	DEMOLICIÓN A MANO DE PISOS DE MOSAICO Y/O LOSETA DE 30 CM DE ANCHO PROMEDIO, CON CUÑA Y MARRO, HASTA 2.5 CMS DE ESPESOR, SIN RECUPERACIÓN; INCLUYE: MANO DE OBRA, HERRAMIENTA, EQUIPO, LIMPIEZA DEL AREA DE TRABAJO, CARGA Y ACARREO DE MATERIAL SOBRENTE A 20.00 MTS. DE LONGITUD HORIZONTAL Y TODO LO NECESARIO PARA SU EJECUCION.	M2	58.00
MFOC-010301	TRAZO Y NIVELACION DE TERRENO PARA DESPLANTE DE ESTRUCTURA, INCLUYE. MATERIALES, MANO DE OBRA, EQUIPO Y TODO LO NECESARIO PARA SU EJECUCION.	M2	87.80
MFOC-010329	LIMPIEZA Y DESENRAISE A MANO DE TERRENO CON MALEZA DE 0.50 M. DE ALTURA, INCLUYE: APILE DE HIERBA	M2	243.84
MFOC-010417	DESMONTAJE DE PUERTAS DE MADERA O METALICAS	PZA	4.00
MFOC-010495	DESMONTAJE DE CRISTALES DE CANCELERÍA METÁLICA DE INTERIORES CON SECCIÓN MAYOR A 0.50 M2, INCLUYE: ACARREO HASTA EL ALMACÉN DE LA OBRA, LIMPIEZA DE LOS PERFILES, MANO DE OBRA, EQUIPO Y HERRAMIENTA.	M2	6.50
ALBAÑILERIA			
MFOC-150202	APLANADO DE YESO EN PLAFONES A NIVEL Y REGLA DE 2.00 CM DE ESPESOR PROMEDIO CON MORTERO YESO CEMENTO-AGUA, HASTA 3.00 MTS. DE ALTURA, INCLUYE: MATERIALES, MANO DE OBRA, ANDAMIOS, DESPERDICIOS, ACARREOS DE MATERIALES A 20.00 MTS. DE LONGITUD HORIZONTAL Y TODO LO NECESARIO PARA SU EJECUCION.	M2	15.46
MFOC-070132	APLANADO FINO EN PLAFONES A REGLA Y NIVEL CON MORTERO CEMENTO-ARENA 1:4 ESPESOR PROMEDIO = 2.5 CM INCLUYE REPELLADO PULIDO CON LLANA METALICA, HASTA 3.00 MTS. DE ALTURA, INCLUYE: ELEVACION, MATERIALES, MANO DE OBRA, ANDAMIOS, DESPERDICIOS, ACARREOS DE MATERIALES A 20.00	M2	242.50

DIRECCIÓN DE DESARROLLO URBANO
Y OBRAS PUBLICAS

ING. SERGIO OCTAVIO ARAIZA ESPARZA

COSTOS Y PRESUPUESTOS

ING. NOEL VASQUEZ ZAMORA



H. AYUNTAMIENTO
COMUNITARIO
FRESNILLO, ZAC.

H. AYUNTAMIENTO DE FRESNILLO ZACATECAS.
DIRECCIÓN DE DESARROLLO URBANO Y
OBRAS PÚBLICAS



OBRA: REHABILITACIÓN DE CENTRO COMUNITARIO
EN COLONIA PATRIA Y LIBERTAD, FRESNILLO, ZACATECAS.
UBICACIÓN: COLONIA PATRIA Y LIBERTAD.
LOCALIDAD: FRESNILLO, ZACATECAS.

HOJA: 2

Presupuesto			
Clave	Descripción	Unidad	Cantidad
	MTS. DE LONGITUD HORIZONTAL Y TODO LO NECESARIO PARA SU EJECUCION.		
MFOC-090308	GOTERO A BASE DE MEZCLA CEMENTO-ARENA 1:4, INCLUYE: CIMBRA METALICA, METAL DESPLEGADO, MANO DE OBRA, HERRAMIENTA Y ACABADO.	ML	28.16
MFOC-060250	SUMINISTRO Y COLOCACIÓN DE PISO PORCELANATO MODELO TRABALI MARCA CESANTONI EN FORMATO SECCIÓN 61 X 61 CM, PEGADO CON MORTERO CEMENTO ARENA 1:4 Y JUNTEADO CON BOQUILLA DE COLOR; INCLUYE: MATERIALES, MANO DE OBRA, HERRAMIENTA, EQUIPO, DESPERDICIOS Y TODO LO NECESARIO PARA SU CORRECTA EJECUCIÓN.	M2	58.00
MFOC-060251	SUMINISTRO Y COLOCACIÓN DE ZOCLO PORCELANATO MODELO TRABALI MARCA CESANTONI EN FORMATO SECCIÓN 10 X 61 CM, PEGADO CON MORTERO CEMENTO ARENA 1:4 Y JUNTEADO CON BOQUILLA DE COLOR; INCLUYE: MATERIALES, MANO DE OBRA, HERRAMIENTA, EQUIPO, DESPERDICIOS Y TODO LO NECESARIO PARA SU CORRECTA EJECUCIÓN.	M2	53.40
BANQUETAS			
MFOC-020112	EXCAVACION A MANO EN CEPAS, INCLUYE AFINE DE TALUDES Y FONDO. MATERIAL SECO, TIPO "B", PROFUNDIDAD DE 0.00 A 2.00 M.	M3	6.47
MFOC-020201	PLANTILLA DE CONCRETO HECHO EN OBRA RESISTENCIA NORMAL AGREGADO MAXIMO 3/4", F'C=100 KG/CM2 DE 5 CM. DE ESPESOR, INCLUYE: MATERIALES, MANO DE OBRA, ACARREOS DE MATERIALES A 20.00 MTS. DE DISTANCIA HORIZONTAL Y TODO LO NECESARIO PARA SU EJECUCION.	M2	10.79
MFOC-020308	CIMENTOS DE MAMPOSTERIA DE PIEDRA BRASA ASENTADA CON MORTERO CEMENTO-ARENA 1:4, INCLUYE MATERIALES, MANO DE OBRA, ACARREOS DE MATERIALES A 20.00 MTS. DE DISTANCIA HORIZONTAL, DESPERDICIOS Y TODO LO NECESARIO PARA SU EJECUCION.	M3	6.47
MFOC-020706	RELLENO COMPACTADO CON PISON DE MANO EN CEPAS DE 20 CM. UTILIZANDO MATERIAL PRODUCTO DE LA OBRA	M3	3.48
MFOC-060112	CONSTRUCCION DE BANQUETA DE CONCRETO SIMPLE DE 10 CM DE ESPESOR CONCRETO HECHO EN OBRA F'C=150 KG/CM2, AGREGADO MAXIMO 1 1/2" ACABADO ESCOBILLADO, INCLUYE: MATERIALES, MANO DE OBRA, DESPERDICIOS, ACARREOS DE MATERIALES A 20.00 MTS. DE LONGITUD HORIZONTAL Y TODO LO NECESARIO PARA SU EJECUCION. DE ACUERDO A LAS ESPECIFICACIONES DE LA S.C.T. (N-CTR.CAR-1-02-010/00) Y REFERENCIAS COMPLEMENTARIAS. P.U.O.T.	M2	22.41

DIRECCIÓN DE DESARROLLO URBANO
Y OBRAS PÚBLICAS

ING. SERGIO OCTAVIO ARAIZA ESPARZA

COSTOS Y PRESUPUESTOS

ING. NOEL VASQUEZ ZAMORA



H. AYUNTAMIENTO DE FRESNILLO ZACATECAS.
DIRECCIÓN DE DESARROLLO URBANO Y
OBRAS PÚBLICAS



OBRA: REHABILITACIÓN DE CENTRO COMUNITARIO
EN COLONIA PATRIA Y LIBERTAD, FRESNILLO, ZACATECAS.
UBICACIÓN: COLONIA PATRIA Y LIBERTAD.
LOCALIDAD: FRESNILLO, ZACATECAS.

HOJA: 3

Presupuesto			
Clave	Descripción	Unidad	Cantidad
ACABADOS			
MFOC-170140	SUMINISTRO Y APLICACIÓN DE PINTURA PRO 1000 EN PLAFONES, MARCA COMEX, COLOR POR PARTE DE LA SUPERVISIÓN, SOBRE APLANADOS CON ACABADO FINO, A UNA ALTURA DE 6.00 MTS.; INCLUYE: APLICACIÓN A DOS MANOS, PROTECCIÓN EN AREAS DE TRABAJO, PREPARACIÓN DE LA SUPERFICIE, SELLADOR VINÍLICO, REBABEAR, LIMPIEZA DE LA SUPERFICIE, MATERIALES, MANO DE OBRA, ANDAMIAJES, HERRAMIENTAS, EQUIPO Y TODO LO NECESARIO PARA SU CORRECTA EJECUCIÓN.	M2	78.00
MFOC-170133	SUMINISTRO Y APLICACIÓN DE PINTURA PRO 1000 EN MUROS, MARCA COMEX, COLOR POR PARTE DE LA SUPERVISIÓN, SOBRE APLANADOS CON ACABADO FINO, A UNA ALTURA DE 6.00 MTS.; INCLUYE: APLICACIÓN A DOS MANOS, PROTECCIÓN EN AREAS DE TRABAJO, PREPARACIÓN DE LA SUPERFICIE, SELLADOR VINÍLICO, REBABEAR, LIMPIEZA DE LA SUPERFICIE, MATERIALES, MANO DE OBRA, ANDAMIAJES, HERRAMIENTAS, EQUIPO Y TODO LO NECESARIO PARA SU CORRECTA EJECUCIÓN.	M2	240.00
CANCELERIA Y CARPINTERIA			
MFOC-180101	SUMINISTRO Y COLOCACION DE PUERTA DE 0.90 X 2.10 MTS. DE TRIPLAY DE PINO DE 6 MM DE ESPESOR CON BASTIDOR DE MADERA DE 1 1/2" X 1 1/2" Y MARCO DE MADERA DE PINO: BISAGRAS, CHAPA, BARNIZ TRANSPARENTE, HERRAMIENTA, EQUIPO, MANO DE OBRA Y TODO LO NECESARIO PARA SU EJECUCION.	PZA	4.00
MFOC-220121	SUMINISTRO E INSTALACION DE CRISTALES EN VENTANAS DE HERRERIA, A BASE DE VIDRIO CLARO DE 3 MM. DE ESPESOR, INCLUYE: SELLADO CON SILICÓN, MATERIALES, ACARREOS, CORTES, DESPERDICIOS, MANO DE OBRA, EQUIPO, HERRAMIENTA Y TODO LO NECESARIO PARA SU CORRECTA INSTALACIÓN.	M2	7.00
AZOTEA			
MFOC-200204	IMPERMEABILIZACIÓN EN AZOTEA Y MURO DE PRETEL A BASE DE SELLADOR ACRILICO DIRECTO IMPAC, CEMENTO PLASTICO ACRILICO IMPAC, Y IMPERMEABILIZANTE ACRILICO FIBRATADO IMPAC 5000 FIBRATADO; INCLUYE: ELEVACIÓN, MATERIALES, DESPERDICIOS, ANDAMIOS, MANO DE OBRA HERRAMIENTA Y TODO LO NECESARIO PARA SU EJECUCIÓN.	M2	86.00
MFOC-051204	ELABORACION DE BASE PARA TINACO DE SECCION: 1.50 X 1.50 X 1.00 MTS., A BASE DE TABIQUE ROJO RECOCIDO ASENTADO CON MORTERO CEMENTO ARENA 1:5 Y APLANADO CON EL MISMO MORTERO, LOSA DE CONCRETO F'C= 200 KG/CM2, ARMADA CON VARILLA 3/8" @ 20 CM EN AMBOS LADOS, INCLUYE: ELEVACION, MATERIALES, MANO DE OBRA, HERRAMIENTA Y TODO	PZA	1.00

DIRECCIÓN DE DESARROLLO URBANO
Y OBRAS PÚBLICAS

ING. SERGIO DEL VALLE ARAIZA ESPARZA

COSTOS Y PRESUPUESTOS

ING. NOEL VASQUEZ ZAMORA



H. AYUNTAMIENTO DE FRESNILLO ZACATECAS.
DIRECCIÓN DE DESARROLLO URBANO Y
OBRAS PÚBLICAS



OBRA: REHABILITACIÓN DE CENTRO COMUNITARIO
 EN COLONIA PATRIA Y LIBERTAD, FRESNILLO, ZACATECAS.
 UBICACIÓN: COLONIA PATRIA Y LIBERTAD.
 LOCALIDAD: FRESNILLO, ZACATECAS.

HOJA: 4

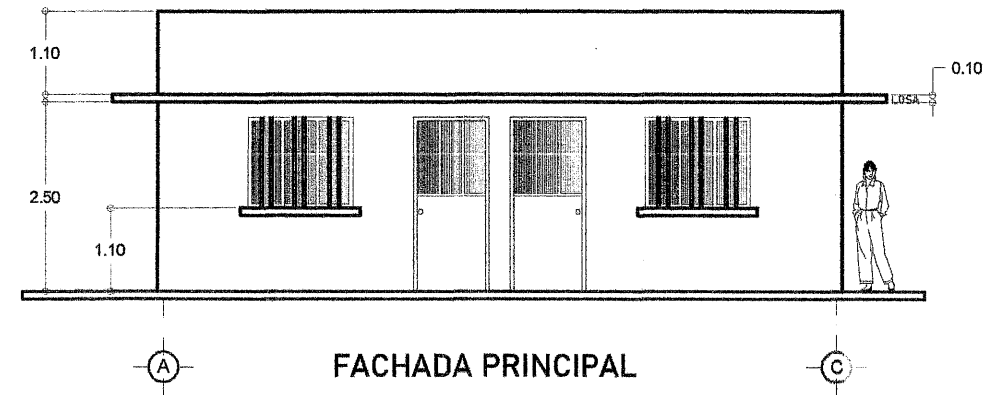
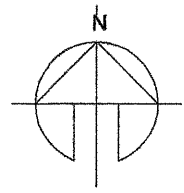
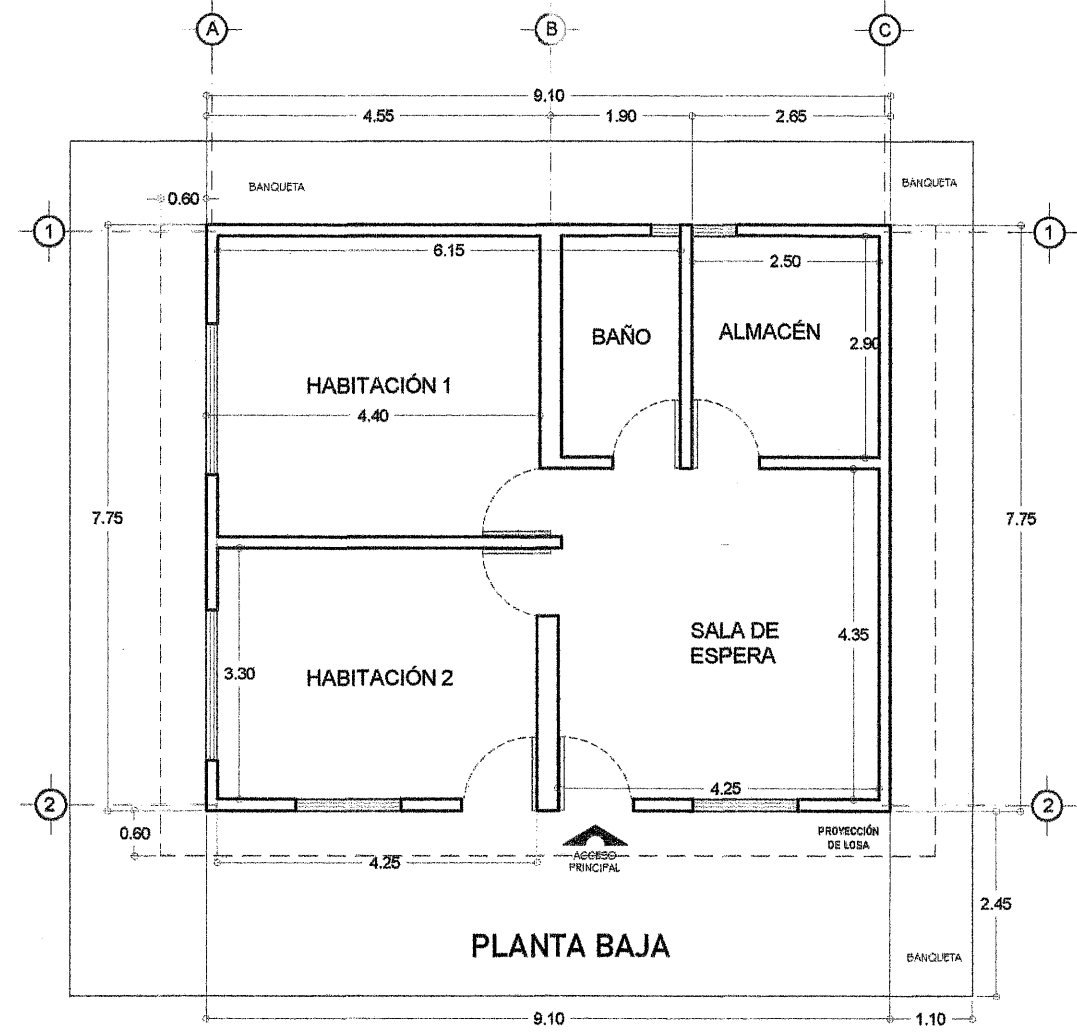
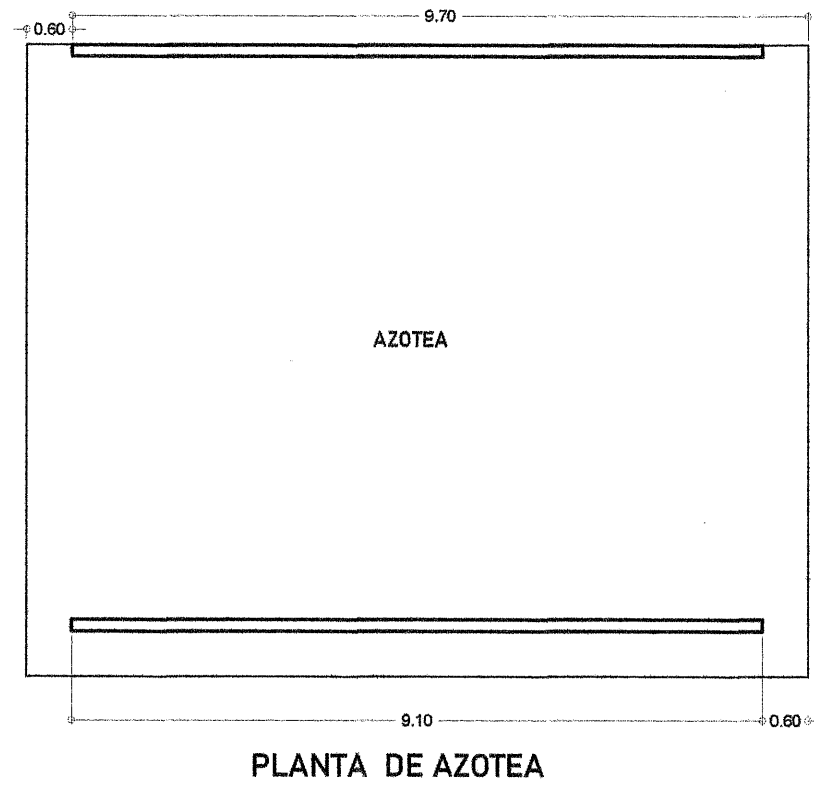
Presupuesto			
Clave	Descripción	Unidad	Cantidad
	LO NECESARIO PARA SU EJECUCION.		
	INSTALACIÓN ELECTRICA		
MFOC-130732	CONTACTO DUPLEX POLARIZADO MARCA LIGHT N4188S, 15A, 127V O EQUIVALENTE; NCLUYE: FIJACIÓN, CONEXIÓN DE ALIMENTADORES Y PRUEBAS.	PZA	4.00
MFOC-130733	APAGADOR SENCILLO LIVING N4001, DE 15 AMP. 127 V.C.A.; INCLUYE: FIJACIÓN, CONEXIÓN DE ALIMENTADORES Y PRUEBAS.	PZA	5.00
MFOC-131649	SUMINISTRO E INSTALACIÓN DE LUMINARIA LED DE SOBREPONER DE 12 CM DE DIAMETRO, DE 9W; INCLUYE: MATERIAL, MANO DE OBRA, ANDAMIO, EQUIPC HERRAMIENTA Y TODO LO NECESARIO PARA SU CORRECTA INSTALACIÓN	PZA	9.00
	INSTALACIÓN HIDRAULICA		
MFOC-080244	SUMINISTRO Y COLOCACION DE TINACO DE POLIETILENO LINEA DE BAJA DENSIDAD DE 1,100 LTS. MARCA ROTOPLAS O SIMILAR; INCLUYE: ACCESORIOS, FLOTADOR, TAPA CON ARILLO DE 18", VALVULA CON FLOTADOR DE 3/4", MULTICONECTOR CON VALVULA Y FILTRO CON CARTUCHO, MATERIALES, MANO DE OBRA, EQUIPO, HERRAMIENTA Y TODO LO NECESARIO PARA SU CORRECTO FUNCIONAMIENTO.	PZA	1.00
	LIMPIEZA Y ACARREO		
MFOC-010217	ACARREO DE ESCOMBRO PRODUCTO DE DEMOLICIONES Y/O EXCAVACIONES EN CAMION DE VOLTEO FUERA DE OBRA A UNA DISTANCIA DE 10 KM. INCLUYE CARGA MANO, EQUIPO Y HERRAMIENTA	M3	32.90
MFOC-010346	LIMPIEZA GRUESA AL FINAL DE OBRA PARA ENTREGAR, INCLUYE: ACARREO DE LOS MATERIALES HASTA UNA 1RA. ESTACION A 20 MTA. DE DISTANCIA HORIZONTAL, MANO DE OBRA, EQUIPO Y HERRAMIENTA	M2	135.25

DIRECCIÓN DE DESARROLLO URBANO
 Y OBRAS PÚBLICAS

ING. SERGIO OCTAVIO ARAIZA ESPARZA

COSTOS Y PRESUPUESTOS

ING. NOEL VASQUEZ ZAMORA



PRESIDENCIA MUNICIPAL DE FRESNILLO. DIRECCION DE DESARROLLO SOCIAL.	
PROYECTO: REHABILITACION DE CENTRO COMUNITARIO EN COLONIA PATRIA Y LIBERTAD, FRESNILLO ZACATECAS.	
URBANO	
PRESIDENTE MUNICIPAL DE FRESNILLO. SAUL MONREAL AVILA	PLANO N°: ARQUITECTONICO
	ESCALA: 1:5/E
	FECHA: MARZO 2022
DIRECTOR DE DESARROLLO SOCIAL. C. JUAN PEREZ GUARDADO	