



H. AYUNTAMIENTO DE FRESNILLO ZACATECAS.
DIRECCIÓN DE DESARROLLO SOCIAL



OBRA: CONSTRUCCIÓN DE CANCHA DE USOS MULTIPLES
SEGUNDA ETAPA EN COLONIA PROGRESO, FRESNILLO, ZACATECAS.
UBICACIÓN: COLONIA PROGRESO
LOCALIDAD: FRESNILLO, ZACATECAS.

HOJA: 1

Presupuesto			
Clave	Descripción	Unidad	Cantidad

CONSTRUCCIÓN DE CANCHA DE USOS MULTIPLES, EN LA COLONIA PROGRESO, FRESNILLO, ZACATECAS.

PRELIMINARES

MFOC-170208 ROTULACION DE LEYENDAS Y LOGOTIPOS OFICIALES (MPIO. Y EDO)., INCLUYE: MANO DE OBRA CALIFICADA Y PINTURA M2 16.00

BANQUETA PERIMETRAL

MFOC-020184 EXCAVACIÓN EN CORTE DESPERDIANDO EL PRODUCTO DE 15.00 CM. DE ESPESOR EN AREA DE BANQUETA . INCLUYE: MANO DE OBRA, MAQUINARIA, HERRAMIENTA, EQUIPO DE TRABAJO Y SEGURIDAD. CONSIDERAR TAMBIÉN: ACARREO DE MATERIALES A PRIMERA ESTACIÓN DE HASTA 20M DE LONGITUD HORIZONTAL M3 55.45

MFOC-020712 RELLENO Y COMPACTACIÓN AL 95 % DE MATERIAL DE BANCO EN AREA DE PAVIMENTO, INCLUYE: ACARREO DENTRO Y FUERA DE LA OBRA, CARGA Y EXTRACCIÓN Y TODO LO NECESARIO PARA SU EJECUCIÓN.(20.00 DE ESPESOR) M3 22.18

MFOC-010217 ACARREO DE ESCOMBRO PRODUCTO DE DEMOLICIONES Y/O EXCAVACIONES EN CAMION DE VOLTEO FUERA DE OBRA A UNA DISTANCIA DE 10 KM. INCLUYE CARGA MANO, EQUIPO Y HERRAMIENTA M3 72.08

MFOC-060161 CONSTRUCCION DE BANQUETA DE CONCRETO DE 10 CM DE ESPESOR, A BASE DE CONCRETO PREMEZCLADO TIRADO EN OBRA DE F'C= 200 KG/CM2, AGREGADO MAXIMO 1 1/2" ACABADO MICRO TEXTURA CON COSTAL DE YUTE (COSTALEADO); INCLUYE: MATERIALES, MANO DE OBRA, DESPERDICIOS, ACARREOS DE MATERIALES A 20.00 MTS. DE LONGITUD HORIZONTAL Y TODO LO NECESARIO PARA SU EJECUCION. DE ACUERDO A LAS ESPECIFICACIONES DE LA S.C.T. (N-CTR.CAR-1-02-010/00) Y REFERENCIAS COMPLEMENTARIAS. P.U.O.T. M2 554.47

GRADA Y EQUIPAMIENTO CANCHA

MFOC-020163 EXCAVACION EN TERRENO CON RETROEXCAVADORA, NO INCLUYE AFINE DE TALUDES. MATERIAL SECO, TIPO "B", PROFUNDIDAD DE 0.00 A 4.00 M. M3 18.00

MFOC-020201 PLANTILLA DE CONCRETO HECHO EN OBRA RESISTENCIA NORMAL AGREGADO MAXIMO 3/4", F'C=100 KG/CM2 DE 5 CM. DE ESPESOR, INCLUYE: MATERIALES, MANO DE OBRA, ACARREOS DE MATERIALES A 20.00 MTS. DE DISTANCIA HORIZONTAL Y TODO LO NECESARIO PARA SU EJECUCION. M2 30.00

MFOC-020309 CIMIENTOS DE MAMPOSTERIA DE PIEDRA BRASA M3 76.00

DIRECCIÓN DE DESARROLLO URBANO
Y OBRAS PUBLICAS

COSTOS Y PRESUPUESTOS

ING SERGIO OCTAVIO ARAIZA ESPARZA

ING NOEL VASQUEZ ZAMORA



H. AYUNTAMIENTO
MUNICIPAL
FRESNILLO, ZAC.

H. AYUNTAMIENTO DE FRESNILLO ZACATECAS.
DIRECCIÓN DE DESARROLLO SOCIAL



OBRA: CONSTRUCCIÓN DE CANCHA DE USOS MULTIPLES
SEGUNDA ETAPA EN COLONIA PROGRESO, FRESNILLO, ZACATECAS.
UBICACIÓN: COLONIA PROGRESO
LOCALIDAD: FRESNILLO, ZACATECAS.

HOJA: 2

Presupuesto			
Clave	Descripción	Unidad	Cantidad
	ASENTADA CON MORTERO CEMENTO-ARENA 1:5, INCLUYE MATERIALES, MANO DE OBRA, ACARREOS DE MATERIALES A 20.00 MTS. DE DISTANCIA HORIZONTAL, DESPERDICIOS Y TODO LO NECESARIO PARA SU EJECUCION.		
MFOC-020712	RELLENO Y COMPACTACIÓN AL 95 % DE MATERIAL DE BANCO EN AREA DE PAVIMENTO, INCLUYE: ACARREO DENTRO Y FUERA DE LA OBRA, CARGA Y EXTRACCIÓN Y TODO LO NECESARIO PARA SU EJECUCIÓN.(20.00 DE ESPESOR)	M3	80.00
MFOC-050616	MURO DE CONCRETO HECHO EN OBRA F'C= 250 KG/CM2, DE 15.00 CM. DE ESPESOR, AGR. MAX. 1 1/2", CIMBRA COMUN UNA CARA, HABILITADO CON DOBLE PARRILLA, CON VARILLA DEL # 3 @ 25 CM, ADITIVO PARA PERMEABILIDAD; INCLUYE: CIMBRADO, DESCIMBRADO, MATERIALES, MANO DE OBRA, DESPERDICIOS, ACARREOS DE MATERIALES A 20.00 MTS. DE LONGITUD HORIZONTAL Y TODO LO NECESARIO PARA SU EJECUCIÓN.	M2	15.00
MFOC-051257	CONSTRUCCIÓN DE ESCALONES DE 30 CM. DE HUELLA Y 15.00 CM. DE PERALTE A BASE DE CONCRETO SIMPLE F'C= 200 KG/CM2, AGREGADO MAX DE 1 1/2", ACABADO APARENTE, (SECCION 30 X 15 X 150 CM); INCLUYE: MATERIALES, CIMBRADO, DESCIMBRADO, COLADO, VIBRADO, CURADO, ACARREO DE MATERIALES A 20 MTS. DE LONGITUD HORIZONTAL, ELEVACIONES, HERRAMIENTAS, MANO DE OBRA Y TODO LO NECESARIO PARA SU EJECUCIÓN.	M2	126.00
MFOC-170229	SUMINISTRO Y APLICACIÓN DE PINTURA EPOXICA MARCA COMEX SMAO EN PISO, PARA LINEA DE CANCHA DE 0.05 MTS. DE ANCHO, INCLUYE: TRAZO, LIMPIEZA, PREPARACION DE LA SUPERFICIE, HERRAMIENT, MATERIALES, MANO DE OBRA Y DESPERDICIOS.	ML	150.00
MFOC-081226	SUMINISTRO, FABRICACION Y COLOCACION DE BARANDAL METALICO A BASE DE PLACA DE ACERO DE SECCION VARIABLE, DE 3/8" DE ESPESOR, CON HORIZONTALES DE TUBO DE 2" Y 1 " DE CEDULA 30, Y FIJACION CON PLACA DE ACERO DE 3/16 DE ESPESOR DE 15 X 15 CM Y ANCLADAS A PISO CON 4 VARILLAS DE 3/8, SEGUN DISEÑO O INCLUYE: SOLDADURAS, FONDO ANTICORROSIVO Y PINTURA DE ESMALTE 100 DE COMEX O SIMILAR, MATERIAL DE FIJACION, TORNILLOS Y TAQUETES HILTIS DE 3/8", CORTES, DESPERDICIOS, BARRENOS Y TODO LO NECESARIO PARA SU TERMINACION.	ML	33.80
MFOC-070191	APLANADO FINO EN MUROS A PLOMO Y REGLA CON MORTERO CEMENTO-ARENA 1:3 ESPESOR PROMEDIO = 2.5 CM INCLUYE ACABADO FLOTEADO, HASTA 3.50 MTS. DE ALTURA, INCLUYE: ELEVACION, MATERIALES, MANO	M2	79.00

DIRECCIÓN DE DESARROLLO URBANO
Y OBRAS PÚBLICAS

ING SERGIO OCTAVIO ARAIZA ESPARZA

COSTOS Y PRESUPUESTOS

ING NOEL VASQUEZ ZAMORA



H. AYUNTAMIENTO
FRESNILLO, ZAC.

H. AYUNTAMIENTO DE FRESNILLO ZACATECAS.
DIRECCIÓN DE DESARROLLO SOCIAL



OBRA: CONSTRUCCIÓN DE CANCHA DE USOS MULTIPLES
SEGUNDA ETAPA EN COLONIA PROGRESO, FRESNILLO, ZACATECAS.
UBICACIÓN: COLONIA PROGRESO
LOCALIDAD: FRESNILLO, ZACATECAS.

HOJA: 3

Presupuesto			
Clave	Descripción	Unidad	Cantidad
	DE OBRA, ANDAMIOS, DESPERDICIOS, ACARREOS DE MATERIALES A 20.00 MTS. DE LONGITUD HORIZONTAL.		
MFOC-170138	SUMINISTRO Y APLICACIÓN DE PINTURA VINIMEX VINIL-ACRILICA, MARCA COMEX PARA MUROS Y PLAFONES, EN SUPERFICIES DE YESO, CEMENTO Y CONCRETO, PREVIAMENTE PREPARADAS; HASTA UNA ALTURA DE 3 MTS; INCLUYE: UNA MANO DE SELLADOR 5 X 1 COMEX Y DOS MANOS DE PINTURA, HERRAMIENTAS, MANO DE OBRA, EQUIPO, DESPERDICIOS Y TODO LO NECESARIO PARA SU CORRECTA APLICACIÓN.	M2	79.00
MFOC-080183	SUMINISTRO Y COLOCACIÓN DE BOTE DE BASURA MODELO LISBOA SEGÚN DISEÑO, ANCLADO A PISO; INCLUYE: HERRAMIENTAS, MATERIALES, CONSUMIBLES Y MANO DE OBRA	PZA	2.00
PLAZA PRINCIPAL - ELECTRIFICACIÓN			
MFOC-131625	SUMINISTRO Y COLOCACIÓN DE LUMINARIA EXTERIOR TIPO REFLECTOR LED, MARCA TECNO LITE, MODELO IZAR IV 200LQ-LED/200/65K; INCLUYE: MATERIALES, DESPERDICIOS, MANO DE OBRA, HERRAMIENTA, EQUIPO Y TODO LO NECESARIO PARA SU EJECUCIÓN.	PZA	6.00
MFOC-130470	SUMINISTRO Y COLOCACIÓN DE POSTE CÓNICO METALICO PUNTA POSTE DE 6 MTS DE SECCIÓN CIRCULAR CONSTRUIDO EN UNA SOLA PIEZA EN LÁMINA DE ACERO CALIBRE 115AE1010, INCLUYE: MATERIAL, MANO DE OBRA, EQUIPO, HERRAMIENTA Y TODO LO NECESARIO PARA SU CORRECTA EJECUCION.	PZA	6.00
MFOC-130608	SUMINISTRO Y COLOCACIÓN DE INTERRUPTOR TERMOMAGNÉTICO 115 1 POLO X 15 AMP; INCLUYE. MATERIALES, HERRAMIENTA, EQUIPO Y MANO DE OBRA	PZA	1.00
MFOC-131621	SUMINISTRO Y COLOCACIÓN DE ILUMINACIÓN ESCÉNICA A BASE DE SPOT EMPOTRADOS EN PISO DE CONCRETO EN AREA JARDINADA, MODELO HLED-909/30 CEDRELA; INCLUYE: BASE, MANO DE OBRA, MATERIALES, HERRAMIENTA, EQUIPO Y TODO LO NECESARIO PARA SU EJECUCIÓN.	PZA	8.00
MFOC-130479	SUMINISTRO E INSTALACIÓN DE SALIDA ELECTRICA PARA ALUMBRADO EXTERIOR, A BASE DE TUBO CONDUIT DE PVC RIGIDO ELECTRICO DE 3/4" DIAM. (6.00 MTS.), CON CABLEADO DEL NO. 12 THW, INCLUYE: MANO DE OBRA, EXCAVACIÓN, MATERIALES, MANO DE OBRA Y HERRAMIENTA.	SAL	8.00
MFEL-1904	SUMINISTRO Y COLOCACION DE FOTOCONTROL DE ALUMBRADO CON SISTEMA DE MEDICION, INCLUYE: MATERIALES, MANO DE OBRA, HERRAMIENTA Y TODO LO NECESARIO PARA SU CORRECTA EJECUCION.	PZA	2.00
MFEL-0207	TRAMITES Y GESTIONES ANTE C.F.E.	LOTE	1.00

DIRECCIÓN DE DESARROLLO URBANO
Y OBRAS PÚBLICAS

ING SERGIO OCTAVIO ARAIZA ESPARZA

COSTOS Y PRESUPUESTOS

ING NOEL VASQUEZ ZAMORA



H. AYUNTAMIENTO
COMUNIDAD FRENDA
FRESNILLO, ZAC

H. AYUNTAMIENTO DE FRESNILLO ZACATECAS.
DIRECCIÓN DE DESARROLLO SOCIAL



OBRA: CONSTRUCCIÓN DE CANCHA DE USOS MULTIPLES
SEGUNDA ETAPA EN COLONIA PROGRESO, FRESNILLO, ZACATECAS.

UBICACIÓN: COLONIA PROGRESO

LOCALIDAD: FRESNILLO, ZACATECAS.

HOJA: 4

Presupuesto			
Clave	Descripción	Unidad	Cantidad
PRUEBAS			
MFOC-060821	PRUEBAS DE LABORATORIO Y CONTROL DE CALIDAD PARA BANQUETA DE CONCRETO HIDRAULICO, INCLUYE: 3 CILINDROS DE PRUEBA A COMPRESION.	PBA	3.00
MFOC-060843	PRUEBAS DE LABORATORIO Y CONTROL DE CALIDAD PARA LOSAS DE CONCRETO HIDRÁULICO F'c= 200 KG/CM2, DOSIFICACIÓN SEGÚN NORMA. . INCLUYE: MATERIALES, MANO DE OBRA, MAQUINARIA, HERRAMIENTA, EQUIPO DE TRABAJO Y SEGURIDAD Y TODO LO NECESARIO PARA SU CORRECTA EJECUCIÓN .NOTA: NORMAS NMX-C-191-ONNCCE-2004. Y M-MMP-2-02-055/06	PBA	5.00
LIMPIEZA			
MFOC-010307	LIMPIEZA GRUESA AL FINAL DE OBRA PARA ENTREGAR, INCLUYE MATERIALES, MANO DE OBRA, EQUIPO Y HERRAMIENTA.	M2	491.82

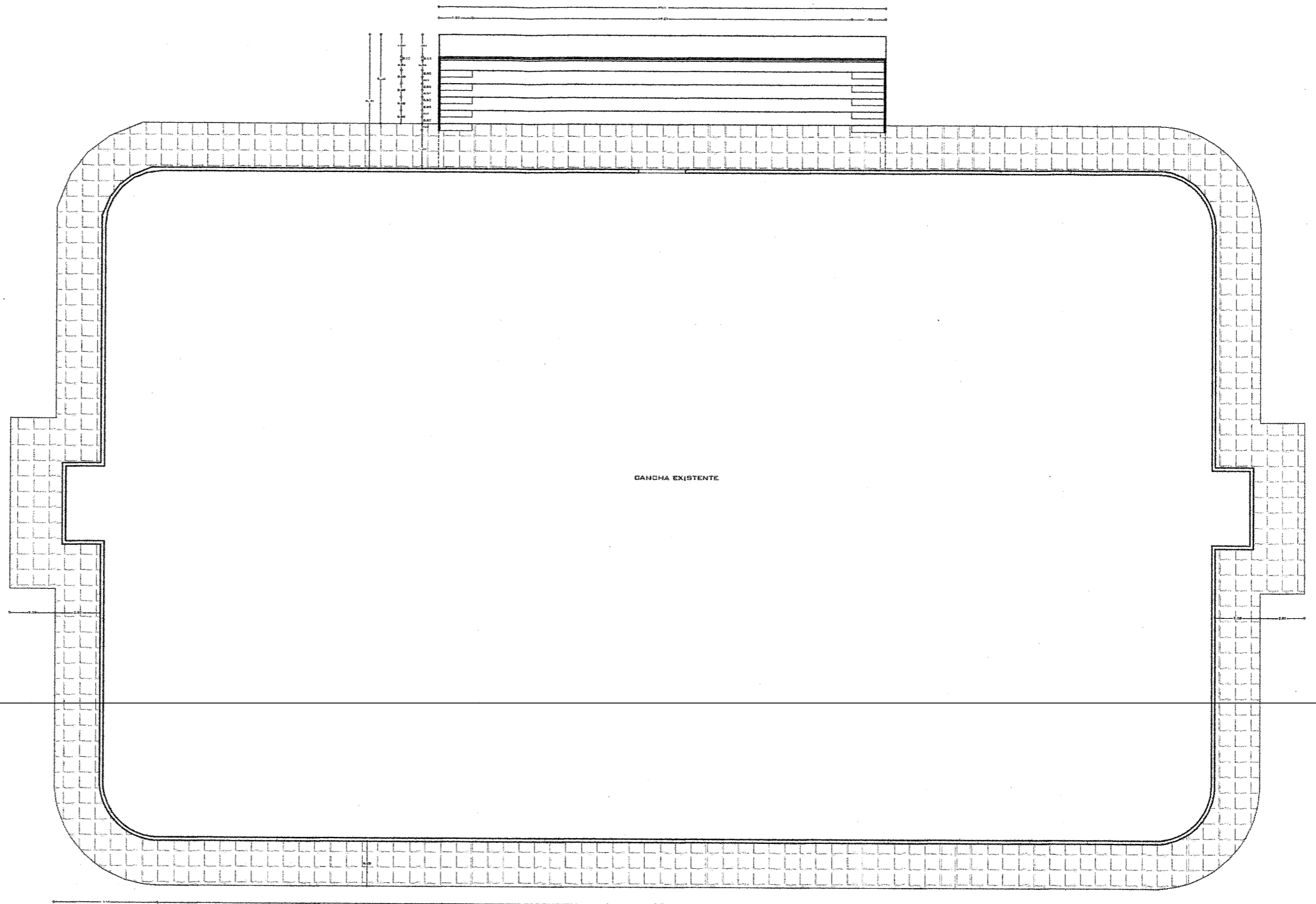
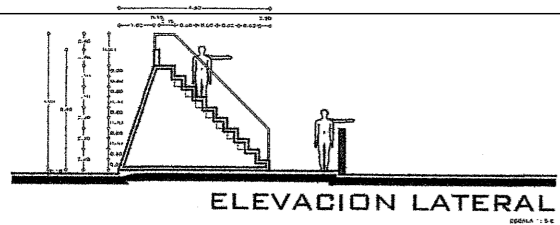
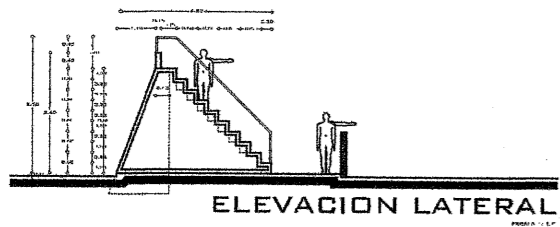
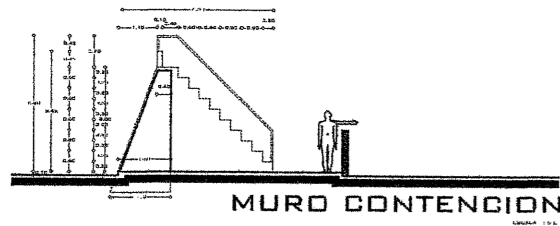
DIRECCIÓN DE DESARROLLO URBANO
Y OBRAS PÚBLICAS

ING SERGIO OCTAVIO ARAIZA ESPARZA

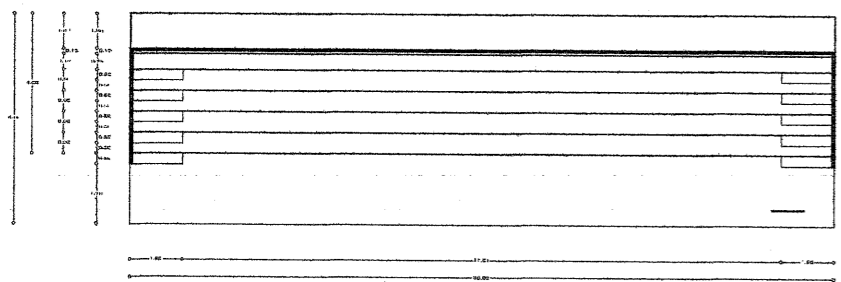
COSTOS Y PRESUPUESTOS

ING NOEL VASQUEZ ZAMORA

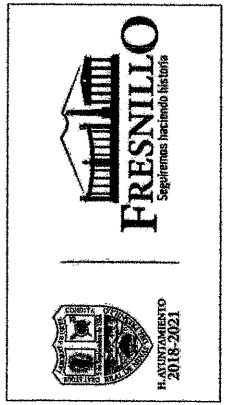
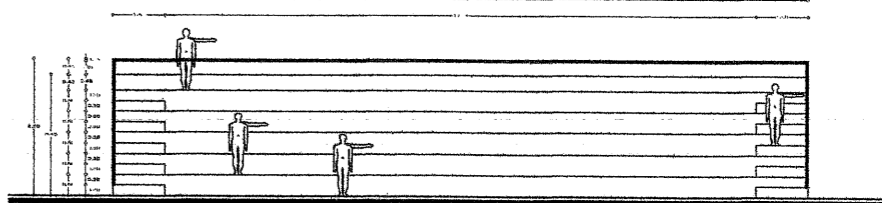
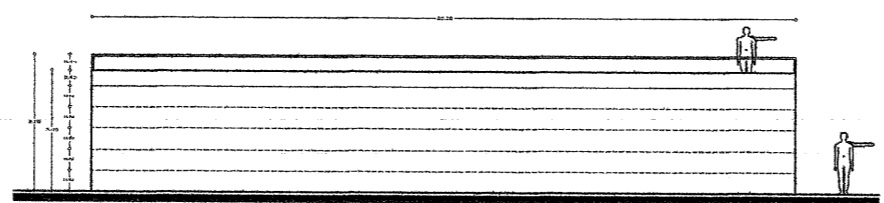
GRADAS



PLANTA ARQUITECTONICA



PLANTA ARQUITECTONICA



SAUL MONREA AVILA
PRESIDENTE MUNICIPAL

D. JUAN PEREZ GUARDADO
DEPARTAMENTO BOGAL

REGALA: 1,2000
ACOTACION: METROS
FECHA DE DIBUJO: MAYO 2022
DIBUJO: -

MEJORAMIENTO URBANO

UBIC: CANCHA DEL PROGRESO DE FRESNILLO, ZAC.

PLANO ARQUITECTONICO

CONTENIDO

PLANTA ARQUITECTONICA