



H. AYUNTAMIENTO DE FRESNILLO ZACATECAS.
DIRECCIÓN DE DESARROLLO URBANO Y
OBRAS PÚBLICAS



OBRA: CONSTRUCCIÓN DE DOMO MULTIFUNCIONAL,
EN ESCUELA PRIMARIA "NIÑOS HÉROES", CON CLAVE 32DPR2422K,
EN COLONIA PLAN DE AYALA, FRESNILLO, ZACATECAS.
UBICACIÓN: COLONIA PLAN DE AYALA.
LOCALIDAD: FRESNILLO, ZACATECAS.

HOJA: 1

Presupuesto			
Clave	Descripción	Unidad	Cantidad
	CONSTRUCCIÓN DE DOMO MULTIFUNCIONAL EN ESCUELA PRIMARIA "NIÑOS HÉROES" CON CLAVE 32DPR2422K EN COLONIA PLAN DE AYALA, FRESNILLO, ZACATECAS.		
	DEMOLICIONES		
MFOC-010188	DEMOLICION CON MAQUINARIA DE PAVIMENTO DE CONCRETO HIDRAULICO DE 15.00 CM DE ESPESOR, INCLUYE ACARREOS Y APILE A 20 MTS. DE DISTANCIA EN CARRETILLA	M2	24.5000
	PRELIMINARES		
MFOC-010301	TRAZO Y NIVELACION DE TERRENO PARA DESPLANTE DE ESTRUCTURA, INCLUYE. MATERIALES, MANO DE OBRA, EQUIPO Y TODO LO NECESARIO PARA SU EJECUCION.	M2	480.6000
	CIMENTACIONES		
MFOC-020112	EXCAVACION A MANO EN CEPA, INCLUYE AFINE DE TALUDES Y FONDO. MATERIAL SECO, TIPO "B", PROFUNDIDAD DE 0.00 A 2.00 M.	M3	22.2000
MFOC-020201	PLANTILLA DE CONCRETO HECHO EN OBRA RESISTENCIA NORMAL AGREGADO MAXIMO 3/4", F'C=100 KG/CM2 DE 5 CM. DE ESPESOR, INCLUYE: MATERIALES, MANO DE OBRA, ACARREOS DE MATERIALES A 20.00 MTS. DE DISTANCIA HORIZONTAL Y TODO LO NECESARIO PARA SU EJECUCION.	M2	12.0000
MFOC-021115	SUMINISTRO Y COLOCACIÓN DE CONCRETO HECHO EN OBRA DE F'C= 250 KG/CM2, EN CIMENTACIONES, TAMAÑO MÁXIMO DEL AGREGADO 3/4", INCLUYE: MATERIALES, MANO DE OBRA, CONSUMIBLES, HERRAMIENTAS Y TODO LO NECESARIO PARA SU EJECUCIÓN.	M3	6.4800
MFOC-021002	CIMBRA COMUN EN CIMENTACION (AREA DE CONTACTO) A BASE DE MADERA DE PINO DE 3RA. CLASE ACABAD COMUN, INCLUYE: PREPARACION DE MADERA CON DESMOLDANTE, CLAVOS, DESPERDICIOS, USOS DE MADERA, CORTES, NIVELACION, TRAZO, MATERIALES, MANO DE OBRA, HABILITADO, CIMBRADO, DESCIMBRADO, HERRAMIENTA Y LIMPIEZA.	M2	25.9200
MFOC-020702	RELLENO POR MEDIOS MANUALES A VOLTEO, COMPACTADO (BAILARINA) UTILIZANDO MATERIAL PRODUCTO DE LA EXCAVACION. INCLUYE SELECCION DE MATERIAL	M3	6.4800
MFOC-020904	SUMINISTRO, HABILITADO Y ARMADO DE ACERO DE REFUERZO EN CIMENTACION RESISTENCIA NORMAL	TON	0.7011

DIRECCIÓN DE DESARROLLO URBANO
Y OBRAS PÚBLICAS

ING SERGIO OCTAVIO ARAIZA ESPARZA

COSTOS Y PRESUPUESTOS

ING NOEL VASQUEZ ZAMORA



H. AYUNTAMIENTO DE FRESNILLO ZACATECAS.
DIRECCIÓN DE DESARROLLO URBANO Y
OBRAS PÚBLICAS



OBRA: CONSTRUCCIÓN DE DOMO MULTIFUNCIONAL,
EN ESCUELA PRIMARIA "NIÑOS HÉROES", CON CLAVE 32DPR2422K,
EN COLONIA PLAN DE AYALA, FRESNILLO, ZACATECAS.
UBICACIÓN: COLONIA PLAN DE AYALA.
LOCALIDAD: FRESNILLO, ZACATECAS.

HOJA: 2

Presupuesto			
Clave	Descripción	Unidad	Cantidad
MFOC-020903	FY=4200 KG/CM2 No. 5 DIAMETRO 5/8", INCLUYE ALAMBRE RECOCIDO, TRASLAPES, SILLETAS, DESPERDICIOS, GANCHOS Y MANO DE OBRA. SUMINISTRO, HABILITADO Y ARMADO DE ACERO DE REFUERZO EN CIMENTACION RESISTENCIA NORMAL	TON	0.1416
MFOC-020907	FY=4200 KG/CM2 No. 4 DIAMETRO 1/2", INCLUYE ALAMBRE RECOCIDO, TRASLAPES, SILLETAS, DESPERDICIOS, GANCHOS Y MANO DE OBRA. SUMINISTRO, HABILITADO Y ARMADO DE ACERO DE REFUERZO EN CIMENTACION RESISTENCIA NORMAL	TON	0.1352
MFOC-060166	FY=4200 KG/CM2 No. 2.5 DIAMETRO 5/16", INCLUYE ALAMBRE RECOCIDO, TRASLAPES, SILLETAS, DESPERDICIOS, GANCHOS Y MANO DE OBRA. PISO DE CONCRETO SIMPLE HECHO EN OBRA F'C=250 KG/CM2, DE 15 CM DE ESPESOR, ACABADO PULIDO, INCLUYE: HERRAMIENTA, EQUIPO, CIMBRA DE FRONTERA, MANO DE OBRA, LIMPIEZA EL AREA DE TRABAJO, RETIRO DE MATERIAL SOBRENTE, ACARREOS DE MATERIAL, NIVELACION Y COMPACTACION Y TODO LO NECESARIO PARA SU CORRECTA EJECUCION	M2	24.5000
MFOC-0401179	DIAMETRO LISO X 0.80 MTS. DE LARGO, ACERO A-36, INCLUYE TUERCAS Y RONDANAS DE ALTA RESISTENCIA, MANO DE OBRA, MATERIALES Y TODO LO NECESARIO PARA SU CORRECTA EJECUCION P.U.O.T.. SUMINISTRO Y COLOCACION DE ANCLAS DE 3/4"	PZA	56.0000
ESTRUCTURA			
MFOC-0401141	MONTEN DE 8" CAL. 14, INCLUYE: MONTAJE, EQUIPO, HERRAMIENTA, CONSUMIBLES, FONDO ANTICORROSIVO, PINTURA ESMALTE Y MANO DE OBRA. SUMINISTRO, HABILITACION Y COLOCACION DE	KG	3,013.6500
MFOC-0401113	COLUMNAS A BASE DE TUBO NEGRO CED. 40 DE 6" DE DIAMETRO, INCLUYE: PINTURA ANTICORROSIVA Y ESMALTE, MATERIALES, DESPERDICIOS, MANO DE OBRA, HERRAMIENTA, EQUIPO Y TODO LO NECESARIO PARA SU CORRECTA EJECUCIÓN. P.U.O.T. SUMINISTRO, HABILITACION Y COLOCACION DE	KG	2,238.1900
MFOC-0401155	CONTRAVENTEO PARA RIGIDIZAR ESTRUCTURAS A BASE DE VARILLA LISA DE 1/2", INCLUYE: MONTAJE HASTA UNA ALTURA DE 8.00 MTS. EQUIPO, HERRAMIENTA, CONSUMIBLES, FONDO ANTICORROSIVO, PINTURA ESMALTE Y MANO DE OBRA. SUMINISTRO, HABILITACION Y COLOCACION DE	KG	131.2100
MFOC-0401119	CONTRAFLAMBEO PARA RIGIDIZAR ESTRUCTURAS A BASE DE VARILLA LISA DE 3/8", INCLUYE: MONTAJE SUMINISTRO, HABILITACION Y COLOCACION DE	KG	103.9500

DIRECCIÓN DE DESARROLLO URBANO
Y OBRAS PÚBLICAS

COSTOS Y PRESUPUESTOS

ING SERGIO OCTAVIO ARAIZA ESPARZA

ING NOEL VASQUEZ ZAMORA



H. AYUNTAMIENTO DE FRESNILLO ZACATECAS.
DIRECCIÓN DE DESARROLLO URBANO Y
OBRAS PÚBLICAS



OBRA: CONSTRUCCIÓN DE DOMO MULTIFUNCIONAL,
EN ESCUELA PRIMARIA "NIÑOS HÉROES", CON CLAVE 32DPR2422K,
EN COLONIA PLAN DE AYALA, FRESNILLO, ZACATECAS.
UBICACIÓN: COLONIA PLAN DE AYALA.
LOCALIDAD: FRESNILLO, ZACATECAS.

HOJA: 3

Presupuesto			
Clave	Descripción	Unidad	Cantidad
	HASTA UNA ALTURA DE 8.00 MTS. EQUIPO, HERRAMIENTA, CONSUMIBLES, FONDO ANTICORROSIVO, PINTURA ESMALTE Y MANO DE OBRA Y TODO LO NECESARIO PARA SU CORRECTA EJECUCIÓN.		
MFOC-0401156	SUMINISTRO, HABILITACION Y COLOCACION DE TENSOR DE ARCO 2 LI 38X3 DOBLE ANGULO 2X1/8", INCLUYE: MONTAJE HASTA UNA ALTURA DE 8.00 MTS. EQUIPO, HERRAMIENTA, CONSUMIBLES, FONDO ANTICORROSIVO, PINTURA ESMALTE Y MANO DE OBRA.	KG	260.1100
MFOC-0401157	SUMINISTRO, HABILITACION, COLOCACION DE PERFIL OR DE SECCIÓN 51X51X1/8" LIGEROS, INCLUYE: MONTAJE HASTA UNA ALTURA DE 8.00M, EQUIPO HERRAMIENTA, CONSUMIBLES, FONDO ANTICORROSIVO Y PINTURA DE ESMALTE Y MANO DE OBRA	KG	3,757.2200
MFOC-0401158	SUMINISTRO, HABILITACION Y COLOCACION DE PLACA DE SECCION DE 30 X 30 CM DE e= 16mm (5/8") PARA BASES DE COLUMNAS Y CARTABONES, INCLUYE: MONTAJE HASTA UNA ALTURA DE 6.00 M, EQUIPO, HERRAMIENTAS, CONSUMIBLES, FONDO ANTICORROSIVO, PINTURA ESMALTE Y MANO DE OBRA.	KG	325.0500
MFOC-0401159	SUMINISTRO, HABILITACION, COLOCACION DE CONTRAVIENTO EN MARCOS PRINCIPALES A BASE DE ANGULO DOBLE DE 4"X5/8" (IMCA 2 LI 102 X 6), (DISEÑO SEGUN PROYECTO) , INCLUYE: MONTAJE HASTA UNA ALTURA DE 8.00 MTS., EQUIPO, HERRAMIENTAS, CONSUMIBLES, FONDO ANTICORROSIVO Y MANO DE OBRA.	KG	23.4100
MFOC-0401160	SUMINISTRO, HABILITACION, COLOCACION DE CLIP DE SOPORTE EN LARGUEROS Y CUMBRERAS A BASE DE ANGULO DE 4"X1/4" (IMCA LI 102 X 6), (DISEÑO SEGUN PROYECTO) , INCLUYE: MONTAJE HASTA UNA ALTURA DE 8.00 MTS., EQUIPO, HERRAMIENTAS, CONSUMIBLES, FONDO ANTICORROSIVO, PINTURA ESMALTE Y MANO DE OBRA.	KG	345.3100
MFOC-0401132	SUMINISTRO, HABILITACIÓN Y COLOCACIÓN DE CANALÓN PARA DESAGUE PLUVIAL A BASE DE LAMINA LISA GALVANIZADA CAL. 26, CON DESARROLLO DE 0.90 M., INCLUYE SELLADOR SIKAFLEX, ELEMENTOS DE FIJACIÓN, HERRAMIENTAS, MATERIALES, EQUIPO, ANDAMIAJES, CONSUMIBLES Y MANO DE OBRA Y TODO LO NECESARIO PARA SU CORRECTA EJECUCIÓN. P.U.O.T.	ML	60.0000
MFOC-0401166	SUMINISTRO, HABILITACION Y COLOCACION DE ESCUADRA DE PTR PARA SOPORTE DE CANALON A BASE DE PTR DE 1 1/2" X 1/8", INCLUYE: MONTAJE HASTA UNA ALTURA DE 8.00 MTS. EQUIPO,	KG	9.6600

DIRECCIÓN DE DESARROLLO URBANO
Y OBRAS PÚBLICAS

ING SERGIO OCTAVIO ARAIZA ESPARZA

COSTOS Y PRESUPUESTOS

ING NOEL VASQUEZ ZAMORA



H. AYUNTAMIENTO
MUNICIPAL
FRESNILLO, ZAC.

H. AYUNTAMIENTO DE FRESNILLO ZACATECAS.
DIRECCIÓN DE DESARROLLO URBANO Y
OBRAS PÚBLICAS



OBRA: CONSTRUCCIÓN DE DOMO MULTIFUNCIONAL,
EN ESCUELA PRIMARIA "NIÑOS HÉROES", CON CLAVE 32DPR2422K,
EN COLONIA PLAN DE AYALA, FRESNILLO, ZACATECAS.
UBICACIÓN: COLONIA PLAN DE AYALA.
LOCALIDAD: FRESNILLO, ZACATECAS.

HOJA: 4

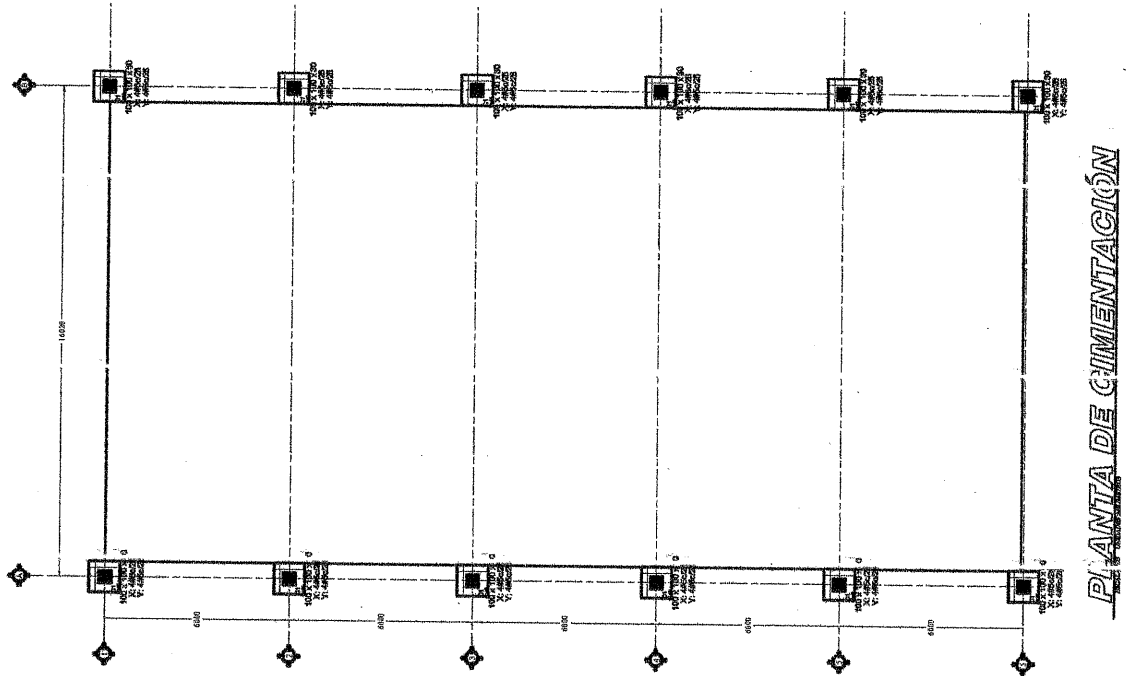
Presupuesto			
Clave	Descripción	Unidad	Cantidad
	HERRAMIENTA, CONSUMIBLES, FONDO ANTICORROSIVO, PINTURA ESMALTE Y MANO DE OBRA.		
MFOC-030115	SUMINISTRO Y COLOCACION DE TUBO SANITARIO LISO DE PVC DE 4", REFORZADO CON ABRAZADERA SOLERA DE 1"X1/8" @1.8M, PARA BAJADA DE AGUAS PLUVIALES, INCLUYE: CONEXIONES, CODOS, PEGAMENTO DE PVC, FIJACION, MANO DE OBRA, HERRAMIENTA, EQUIPO Y MATERIALES.	ML	80.4000
MFOC-040115	SUMINISTRO Y COLOCACIÓN DE GROUT NO METÁLICO PARA RELLENAR HUECO ENTRE DADOS Y PLACAS DE ACERO, INCLUYE: MATERIALES, DESPERDICIOS, MANO DE OBRA Y TODO LO NECESARIO PARA SU EJECUCIÓN. P.U.O.T.	M3	0.1080
MFOC-0401161	SUMINISTRO, HABILITACION Y COLOCACION DE LAMINA GALVANIZADA ONDULADA TERMINIUM ZINTRO TO-100, ACANALADA, R-101 OS, CAL. 24, INCLUYE: MONTAJE HASTA UNA ALTURA DE 8.00 MTS., EQUIPO, HERRAMIENTAS, CONSUMIBLES Y MANO DE OBRA Y TODO LO NECESARIO PARA SU CORRECTA EJECUCIÓN.	M2	444.8400
MFOC-0401162	SUMINISTRO, HABILITACION Y COLOCACION DE LAMINA POLYLIT G3 (T-30) INCLUYE: MONTAJE HASTA UNA ALTURA DE 8.00 MTS., EQUIPO, HERRAMIENTAS, CONSUMIBLES Y MANO DE OBRA.	M2	60.6600
	LIMPIEZA		
MFOC-010218	ACARREO DE ESCOMBRO PRODUCTO DE DEMOLICIONES Y/O EXCAVACIONES EN CAMIÓN DE VOLTEO FUERA DE OBRA A UNA DISTANCIA DE 10 KM. INCLUYE: CARGA CON MÁQUINA, EQUIPO Y HERRAMIENTA	M3	22.1300
MFOC-010307	LIMPIEZA GRUESA AL FINAL DE OBRA PARA ENTREGAR, INCLUYE MATERIALES, MANO DE OBRA, EQUIPO Y HERRAMIENTA.	M2	480.6000

DIRECCIÓN DE DESARROLLO URBANO
Y OBRAS PÚBLICAS

ING SERGIO OCTAVIO ARAIZA ESPARZA

COSTOS Y PRESUPUESTOS

ING NOEL VASQUEZ ZAMORA



PIANTA DE CIMENTACIÓN

DESPIECE ZAPATAS DE CIMENTACIÓN

Elemento	Longitud	Diámetro	Material
Barra superior	1000	Ø 12	AS-40
Barra inferior	1000	Ø 12	AS-40
Barra lateral	1000	Ø 12	AS-40

DESPIECE ZAPATAS DE CIMENTACIÓN

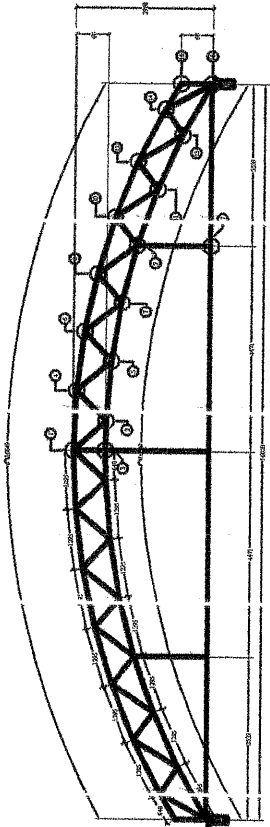
DETALLE DE CIMENTACIÓN

DETALLE DE CIMENTACIÓN

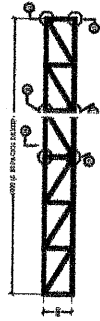
DESPIECE DADA DE CIMENTACIÓN

Elemento	Longitud	Diámetro	Material
Barra superior	1000	Ø 12	AS-40
Barra inferior	1000	Ø 12	AS-40
Barra lateral	1000	Ø 12	AS-40

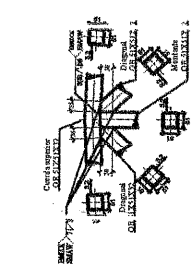
DESPIECE DADA DE CIMENTACIÓN



ARMADURA A-1



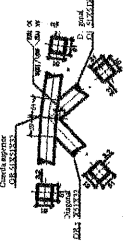
ARMADURA A-2



1



2



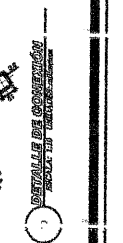
3



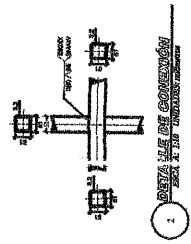
4



5



6



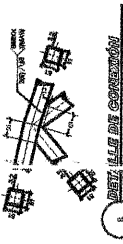
7



8



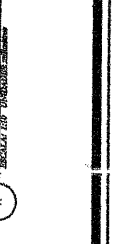
9



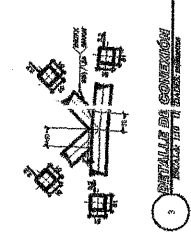
10



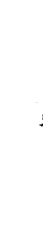
11



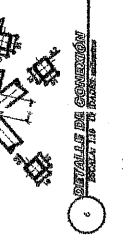
12



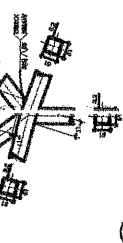
13



14



15



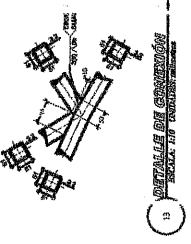
16



17



18



19



20



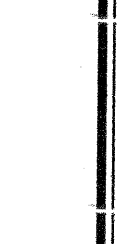
21



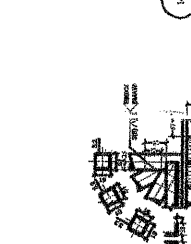
22



23



24



25



26



27



28



29



30