



AYUNTAMIENTO MUNICIPAL, FRESNILLO, ZAC.
DIRECCION DE DESARROLLO SOCIAL



OBRA: PARQUE Y CANCHA DE FUTBOL EN RIO FLORIDO
UBICACIÓN: COMUNIDAD RIO FLORIDO.
LOCALIDAD: FRESNILLO, ZACATECAS.

HOJA: 1

Presupuesto

Clave	Descripción	Unidad	Cantidad
PARQUE 5088 M2			
PRELIMINARES			
MFOC-020106	EXCAVACION EN CORTE DESPERDIANDO EL PRODUCTO DE 10.00 CM. DE ESPESOR	M3	465.90
MFOC-010217	ACARREO DE ESCOMBRO PRODUCTO DE DEMOLICIONES Y/O EXCAVACIONES EN CAMION DE VOLTEO FUERA DE OBRA A UNA DISTANCIA DE 10 KM. INCLUYE CARGA MANO, EQUIPO Y HERRAMIENTA	M3	620.34
TERRACERIAS Y RELLENOS			
MFOC-020718	BASE HIDRAULICA 100% MATERIAL DE BANCO, COMPACTADA AL 95% DE SU P.V.S.M. CON MEDIOS MECANICOS; INCLUYE: LA HUMEDAD NECESARIA, MANO DE OBRA, EQUIPO, COMPACTADA AL 95% DE SU P.V.S.M. CON MEDIOS MECANICOS P.U.O.T., DE ACUERDO A ESPECIFICACIONES., EN AREA DE BANQUETAS.	M3	198.06
ANDADORES			
MFOC-060614	CONSTRUCCION DE GUARNICIÓN, DE CONCRETO SIMPLE DE F'C= 150 KG/CM2; AGR. MAX. 1 1/2", TERMINADO PECHO DE PALOMA, CON 20 CM DE BASE Y 30 CM DE ALTURA; INCLUYE: EXCAVACIÓN, CIMBRADO, COLADO, CURADO, DESCIMBRADO, HERRAMIENTA, ACARREO DE MATERIALES A 20.00 MTS. DE LONGITUD HORIZONTAL, EQUIPO, MATERIAL Y MANO DE OBRA.	ML	295.75
MFOC-060112	CONSTRUCCION DE BANQUETA DE CONCRETO SIMPLE DE 10 CM DE ESPESOR CONCRETO HECHO EN OBRA F'C=150 KG/CM2, AGREGADO MAXIMO 1 1/2" ACABADO ESCOBILLADO, INCLUYE: MATERIALES, MANO DE OBRA, DESPERDICIOS, ACARREOS DE MATERIALES A 20.00 MTS. DE LONGITUD HORIZONTAL Y TODO LO NECESARIO PARA SU EJECUCION. DE ACUERDO A LAS ESPECIFICACIONES DE LA S.C.T. (N-CTR.CAR-1-02-010/00) Y REFERENCIAS COMPLEMENTARIAS. P.U.O.T.	M2	520.81
MFOC-051277	SUMINISTRO Y COLOCACIÓN DE BANCA TIPO RECTANGULAR, A BASE DE MURO DE TABIQUE ROJO RECOCIDO, CON MEDIDAS 0.50 X 5.00 X 0.60 MTS DE ALTURA, Y LOSA DE CONCRETO DE F'C= 200 KG/CM2, DE 10 CM DE ESPESOR, ACABADO PULIDO; INCLUYE: SELLADOR PARA CONCRETO, TRAZO, NIVELACIÓN Y COMPACTACIÓN DEL TERRENO AL 95% DE PVSIM, MATERIALES, MANO DE OBRA, HERRAMIENTA, EQUIPO Y TODO LO NECESARIO PARA SU EJECUCIÓN.	PZA	10.00
MFOC-061275	CONSTRUCCIÓN DE PISO (BANQUETA O ANDADOR) DE CONCRETO HECHO EN OBRA DE F'C= 150 KG/CM2;	M2	260.00

DIRECCIÓN DE DESARROLLO URBANO
Y OBRAS PUBLICAS

ING SERGIO OCAYO ARAIZA ESPARZA

COSTOS Y PRESUPUESTOS

ING NOEL VASQUEZ ZAMORA



AYUNTAMIENTO MUNICIPAL, FRESNILLO, ZAC.
DIRECCION DE DESARROLLO SOCIAL



OBRA: PARQUE Y CANCHA DE FUTBOL EN RIO FLORIDO
UBICACIÓN: COMUNIDAD RIO FLORIDO.
LOCALIDAD: FRESNILLO, ZACATECAS.

HOJA: 2

Presupuesto			
Clave	Descripción	Unidad	Cantidad

MFOC-061277	AGR. MAX. 25MM, 10.00 CM DE ESPESOR, ACABADO PULIDO FINO CON COLORANTE NEGRO OXIDO; INCLUYE SELLADOR PARA PISO, INCLUYE: CIMBRADO, DECIMBRADO, COLADO, CURADO, MATERIALES, MANO DE OBRA, MAQUINARIA, HERRAMIENTA, EQUIPO DE TRABAJO Y SEGURIDAD, CONSIDERAR TAMBIEN: ACARREO DE MATERIALES A PRIMERA ESTACION HASTA 20 MTS DE LONGITUD HORIZONTAL.	M2	741.03
MFOC-061277	CONSTRUCCIÓN DE PISO (BANQUETA O ANDADOR) DE CONCRETO HECHO EN OBRA DE F'C= 150 KG/CM2; AGR. MAX. 25MM, 10.00 CM DE ESPESOR, ACABADO PULIDO FINO CON COLORANTE GUINDA OXIDO; INCLUYE SELLADOR PARA PISO, INCLUYE: CIMBRADO, DECIMBRADO, COLADO, CURADO, MATERIALES, MANO DE OBRA, MAQUINARIA, HERRAMIENTA, EQUIPO DE TRABAJO Y SEGURIDAD, CONSIDERAR TAMBIEN: ACARREO DE MATERIALES A PRIMERA ESTACION HASTA 20 MTS DE LONGITUD HORIZONTAL.		

ILUMINACIÓN

MFAP-0167	POLIDUCTO DE POLIETILENO DE ALTA DENSIDAD COLOR NEGRO R.D.=13.5 DE ALTO PESO MOLECULAR, 51 MM. (2") DE DIAMETRO EN CABLES DEL PRESFUERZO LONGITUDINAL	ML	500.00
MFOC-020549	CONSTRUCCIÓN DE DADO PARA LUMINARIA, A BASE DE CONCRETO F'C= 200 KG/CM2 EN SECCION TRAPEZOIDAL DE 80 X 80 CM EN BASE Y 40 X 40 CM EN CORONA, Y DE 80 CM DE ALTURA; INCLUYE: EXCAVACIÓN, CIMBRADO, ARMADO, COLADO, HERRAMIENTA, MANO DE OBRA Y TODO LO NECESARIO PARA SU EJECUCIÓN.	PZA	18.00
MFOC-040108	SUMINISTRO Y COLOCACION DE ANCLAS DE 1" DE DIAMETRO LISO X 0.80 MTS. DE LARGO, ACERO A-36, INCLUYE TUERCAS Y RONDANAS DE ALTA RESISTENCIA.(4 PIEZAS)	JGO	18.00
MFOC-130907	REGISTRO ELECTRICO DE 0.40 X 0.40 X 0.40 M (INT) DE TABIQUE ROJO RECOCIDO EN 14 CM JUNTEADO CON MORTERO CEMENTO-ARENA 1:4, ACABADO PULIDO, PLANTILLA DE CONCRETO F'C=150 KG/CM2, INCLUYE: MARCO Y CONTRAMARCO DE ANGULO 3/16 X 1 1/4" CON PINTURA DE FONDO Y ESMALTE Y TAPA DE CONCRETO, MATERIALES, MANO DE OBRA, DESPERDICIOS, ACARREOS A 20.00 MTS. DE LONGITUD HORIZONTAL.	PZA	18.00
MFOC-130480	SUMINISTRO Y COLOCACIÓN DE POSTE CÓNICO METALICO PUNTA POSTE DE 7 MTS DE SECCIÓN CIRCULAR CONSTRUIDO EN UNA SOLA PIEZA EN LÁMINA DE ACERO CALIBRE 115AE1010, INCLUYE: MATERIAL, MANO DE OBRA, EQUIPO, HERRAMIENTA Y TODO LO NECESARIO PARA SU CORRECTA	PZA	18.00

DIRECCIÓN DE DESARROLLO URBANO
Y OBRAS PUBLICAS

ING SERGIO OCTAVIO ARAIZA ESPARZA

COSTOS Y PRESUPUESTOS

ING NOEL VASQUEZ ZAMORA



AYUNTAMIENTO MUNICIPAL, FRESNILLO, ZAC.
DIRECCION DE DESARROLLO SOCIAL



OBRA: PARQUE Y CANCHA DE FUTBOL EN RIO FLORIDO
UBICACIÓN: COMUNIDAD RIO FLORIDO.
LOCALIDAD: FRESNILLO, ZACATECAS.

HOJA: 3

Presupuesto			
Clave	Descripción	Unidad	Cantidad
	EJECUCION.		
MFEL-0606	SUMINISTRO Y COLOCACION DE CABLE NEUTRANEL (2+1) 6, INCLUYE: MATERIALES, MANO DE OBRA, HERRAMIENTA Y TODO LO NECESARIO PARA SU CORRECTA EJECUCION.	ML	500.00
MFEL-1719	SUMINISTRO Y COLOCACIÓN DE BRAZO METÁLICO DE 1 1/2" X 1.20 MTS PARA POSTE DE ALUMBRADO PUBLICO; INCLUYE: MATERIAL, EQUIPO, MANO DE OBRA Y TODO LO NECESARIO PARA SU CORRECTA EJECUCIÓN	PZA	18.00
MFEL-2063	SUMINISTRO Y COLOCACIÓN DE LUMINARIA VIAL LED INCORPORA TECNOLOGÍA FLR. CUERPO FABRICADO EN ALUMINIO PURO INYECTADO A PRESIÓN ALEACIÓN 360, RECUBIERTA CON PINTURA ELECTROSTÁTICA HORNEADA TIPO POLIÉSTER PARA MAYOR RESISTENCIA A LA CORROSIÓN Y CONTRA LOS RAYOS UV. LUMINARIA LIGERA CON ÍNDICES DE PROTECCIÓN IP66 E IK08, PUEDE OPERAR EN UN RANGO DE TEMPERATURA DE -10°C A 50°C. SISTEMA LED 100 MIL HORAS DE VIDA MARCA G4+ CON EFICIENCIA LUMINOSA PROMEDIO 114LM/W, EN TEMPERATURAS DE COLOR DE 4000K Y 5700K E IRC DE 70. CONJUNTO ÓPTICO DE ALTO DESEMPEÑO EN PMMA QUE PERMITE UN CONTROL PRECISO DE LA LUZ. DRIVER PROGRAMABLE MARCA CON POSIBILIDAD DE ATENUACIÓN, OPERA DE 120-277V 50/60HZ. SUPRESOR DE PICOS MARCA DE 10KV PARA 5,000 EVENTOS. REFRACTOR DE CRISTAL TRANSPARENTE TERMO TEMPLADO. CON RECEPTÁCULO PARA FOTOCELDA; INCLUYE: MATERIAL, MANO DE OBRA, HERRAMIENTA, CABLEADO Y TODO LO NECESARIO PARA SU CORRECTA INSTALACION.	PZA	18.00
MFOC-130553	SUMINISTRO Y COLOCACION DE LUMINARIA TIPO FRAGATAS DEL SEGMENTO ARQUITECTÓNICO DE USO EXTERIOR PARA EMPOTRAR EN PISO DE 18 W MARCA CONSTRULITA, MODELO OU3067 18W, INCLUYE MATERIALES, HERRAMIENTA Y MANO DE OBRA.	PZA	0.00
MFEL-0210	TRAMITES Y PAGOS DE LIBRANZA EN MEDIA TENSIÓN ANTE LA C.F.E.	LOTE	1.00
	DETALLES		
MFOC-170216	SUMINISTRO Y COLOCACIÓN DE PINTURA DE TRAFICO ESPECIAL PARA GUARNICIONES Y TOPES DE CONCRETO, CON DESARROLLO DE 30.00 CM, A DOS MANOS TERMINADO UNIFORME INCLUYE: LIMPIEZA Y PREPARACIÓN DE LA SUPERFICIE, MATERIALES, DESPERDICIO, MANO DE OBRA, HERRAMIENTA Y TODO LO NECESARIO PARA SU CORRECTA	M2	133.09

DIRECCIÓN DE DESARROLLO URBANO
Y OBRAS PÚBLICAS

ING SERGIO OCTAVIO ARAIZA ESPARZA

COSTOS Y PRESUPUESTOS

ING NOEL VASQUEZ ZAMORA



**AYUNTAMIENTO MUNICIPAL, FRESNILLO, ZAC.
DIRECCION DE DESARROLLO SOCIAL**



OBRA: PARQUE Y CANCHA DE FUTBOL EN RIO FLORIDO
UBICACIÓN: COMUNIDAD RIO FLORIDO.
LOCALIDAD: FRESNILLO, ZACATECAS.

HOJA: 4

Presupuesto			
Clave	Descripción	Unidad	Cantidad
	EJECUCIÓN. DE ACUERDO A LAS NORMAS DE LA SECRETARIA DE COMUNICACIONES Y TRANSPORTES (S.C.T.), NORMA N-CRT-CAR-1-07-001/100, NORMAS Y REFERENCIAS COMPLEMENTARIAS.		
MFOC-080420	SUMINISTRO, HABILITACION Y COLOCACION DE PLACA DE ACERO INOXIDABLE DE 1/4", DE SECCIÓN 1.00 X 0.80 MTS. ALUSIVA A LA OBRA, INCLUYE: MATERIALES, EQUIPO, CONSUMIBLES, DESPERDICIOS, HERRAMIENTA Y MANO DE OBRA.	PZA	1.00
	JUEGOS INFANTILES		
MFOC-240220	SUMINISTRO Y COLOCACIÓN DE MODULO DE JUEGO INFANTIL MODELO INP-AR09, COLUMPIO DE 3 ASIENTOS ALFA, MEDIDAS DE 3.90 MT DE LARGO X 2.00 MT DE ANCHO X 2.60 MT DE ALTURA ; INCLUYE: INSTALACIÓN , PREPARACIÓN DEL AREA, EXCAVACIÓN, CONCRETO, MANO DE OBRA, EQUIPO Y TODO LO NECESARIO PARA SU CORRECTA EJECUCIÓN.	PZA	2.00
MFOC-240218	SUMINISTRO Y COLOCACIÓN DE MODULO DE JUEGO INFANTIL MODELO INP-SB05, SUBE Y BAJA DOBLE ESTRUCTURAL DE 4 PLAZAS MEDIDAS 2.60 LARGO X 1.60 ANCHO X 1.00 MT ALTO; INCLUYE: INSTALACIÓN , PREPARACIÓN DEL AREA, EXCAVACIÓN, CONCRETO, MANO DE OBRA, EQUIPO Y TODO LO NECESARIO PARA SU CORRECTA EJECUCIÓN.	PZA	2.00
MFOC-240217	SUMINISTRO Y COLOCACIÓN DE MODULO DE JUEGO INFANTIL MODELO INP-RG1 RUEDA GIRATORIA DE 1.80 DE DIAMETRO; INCLUYE: INSTALACIÓN , PREPARACIÓN DEL AREA, EXCAVACION, CONCRETO, MANO DE OBRA, EQUIPO Y TODO LO NECESARIO PARA SU CORRECTA EJECUCIÓN.	PZA	1.00
MFOC-240219	SUMINISTRO Y COLOCACIÓN DE MODULO DE JUEGO INFANTIL MODELO INP-RES01, RESBALADILLA DE MEDIDAS 2.36 ALTURA X 0.70 ANCHO X 2.00 MT DE BAJADA; INCLUYE: INSTALACIÓN , PREPARACIÓN DEL AREA, EXCAVACION, CONCRETO, MANO DE OBRA, EQUIPO Y TODO LO NECESARIO PARA SU CORRECTA EJECUCIÓN.	PZA	2.00
MFOC-240221	SUMINISTRO Y COLOCACIÓN DE MODULO DE JUEGO INFANTIL MODELO INP-ESC12, JUEGO DE ESCALADA (PASAMANOS), MEDIDAS DE 2.60 MT DE LARGO X 1.50 MT DE ANCHO X 2.00 MT DE ALTURA ; INCLUYE: INSTALACIÓN , PREPARACIÓN DEL AREA, EXCAVACIÓN, CONCRETO, MANO DE OBRA, EQUIPO Y TODO LO NECESARIO PARA SU CORRECTA EJECUCIÓN.	PZA	2.00

FINALES

DIRECCIÓN DE DESARROLLO URBANO
Y OBRAS PÚBLICAS

ING SERGIO OCTAVIO ARAIZA ESPARZA

COSTOS Y PRESUPUESTOS

ING NOEL VASQUEZ ZAMORA



**AYUNTAMIENTO MUNICIPAL, FRESNILLO, ZAC.
DIRECCION DE DESARROLLO SOCIAL**



OBRA: PARQUE Y CANCHA DE FUTBOL EN RIO FLORIDO
UBICACIÓN: COMUNIDAD RIO FLORIDO.
LOCALIDAD: FRESNILLO, ZACATECAS.

HOJA: 5

Presupuesto			
Clave	Descripción	Unidad	Cantidad
MFOC-010307	LIMPIEZA GRUESA AL FINAL DE OBRA PARA ENTREGAR, INCLUYE MATERIALES, MANO DE OBRA, EQUIPO Y HERRAMIENTA.	M2	2,399.15
CANCHA FUTBOL 3795 M2			
PRELIMINARES			
MFOC-020106	EXCAVACION EN CORTE DESPERDIANDO EL PRODUCTO DE 10.00 CM. DE ESPESOR	M3	379.50
MFOC-010217	ACARREO DE ESCOMBRO PRODUCTO DE DEMOLICIONES Y/O EXCAVACIONES EN CAMION DE VOLTEO FUERA DE OBRA A UNA DISTANCIA DE 10 KM. INCLUYE CARGA MANO, EQUIPO Y HERRAMIENTA	M3	493.35
TERRACERIAS Y RELLENOS			
MFOC-020718	BASE HIDRAULICA 100% MATERIAL DE BANCO, COMPACTADA AL 95% DE SU P.V.S.M. CON MEDIOS MECANICOS; INCLUYE: LA HUMEDAD NECESARIA, MANO DE OBRA, EQUIPO, COMPACTADA AL 95% DE SU P.V.S.M. CON MEDIOS MECANICOS P.U.O.T., DE ACUERDO A ESPECIFICACIONES., EN AREA DE BANQUETAS.	M3	759.00
ANDADORES			
MFOC-060614	CONSTRUCCION DE GUARNICIÓN, DE CONCRETO SIMPLE DE F'C= 150 KG/CM2; AGR. MAX. 1 1/2", TERMINADO PECHO DE PALOMA, CON 20 CM DE BASE Y 30 CM DE ALTURA; INCLUYE: EXCAVACIÓN, CIMBRADO, COLADO, CURADO, DESCIMBRADO, HERRAMIENTA, ACARREO DE MATERIALES A 20.00 MTS. DE LONGITUD HORIZONTAL, EQUIPO, MATERIAL Y MANO DE OBRA.	ML	226.50
MFOC-020708	RELLENO DE TEPETATE COMPACTADO CON EQUIPO (BAILARINA) EN CEPAS DE 20 CM. INCLUYE: MATERIAL, ACARREOS DENTRO Y FUERA DE OBRA, EQUIPO Y TODO LO NECESARIO PARA SU EJECUCIÓN.	M3	41.90
MFOC-060112	CONSTRUCCION DE BANQUETA DE CONCRETO SIMPLE DE 10 CM DE ESPESOR CONCRETO HECHO EN OBRA F'C=150 KG/CM2, AGREGADO MAXIMO 1 1/2" ACABADO ESCOBILLADO, INCLUYE: MATERIALES, MANO DE OBRA, DESPERDICIOS, ACARREOS DE MATERIALES A 20.00 MTS. DE LONGITUD HORIZONTAL Y TODO LO NECESARIO PARA SU EJECUCION. DE ACUERDO A LAS ESPECIFICACIONES DE LA S.C.T. (N-CTR.CAR-1-02-010/00) Y REFERENCIAS COMPLEMENTARIAS. P.U.O.T.	M2	419.00
MFOC-170216	SUMINISTRO Y COLOCACIÓN DE PINTURA DE TRAFICO	M2	188.55

DIRECCIÓN DE DESARROLLO URBANO
Y OBRAS PÚBLICAS

COSTOS Y PRESUPUESTOS

ING SERGIO OCTAVIO ARAIZA ESPARZA

ING NOEL VASQUEZ ZAMORA



**AYUNTAMIENTO MUNICIPAL, FRESNILLO, ZAC.
DIRECCION DE DESARROLLO SOCIAL**



OBRA: PARQUE Y CANCHA DE FUTBOL EN RIO FLORIDO
UBICACIÓN: COMUNIDAD RIO FLORIDO.
LOCALIDAD: FRESNILLO, ZACATECAS.

HOJA: 6

Presupuesto			
Clave	Descripción	Unidad	Cantidad

ESPECIAL PARA GUARNICIONES Y TOPES DE CONCRETO, CON DESARROLLO DE 30.00 CM, A DOS MANOS TERMINADO UNIFORME INCLUYE: LIMPIEZA Y PREPARACIÓN DE LA SUPERFICIE, MATERIALES, DESPERDICIO, MANO DE OBRA, HERRAMIENTA Y TODO LO NECESARIO PARA SU CORRECTA EJECUCIÓN. DE ACUERDO A LAS NORMAS DE LA SECRETARIA DE COMUNICACIONES Y TRANSPORTES (S.C.T.), NORMA N-CRT-CAR-1-07-001/100, NORMAS Y REFERENCIAS COMPLEMENTARIAS.

CANCHA PASTO SINTETICO

MFOC-230104	SUMINISTRO Y COLOCACIÓN DE SUPERFICIE SINTETICA DE 13 MM DE ESPESOR, CERTIFICADO POR LA IAAF BAJO REGISTRO: S-08-0094, SISTEMA MONOLÍTICO, HECHO EN SITIO, COMPUESTO POR CUATRO CAPAS: LA PRIMERA POR UN PRIMER DE POLIURETANO PARA GARANTIZAR ADHERENCIA DEL MATERIAL SINTETICO A LA BASE; LA SEGUNDA CAPA DE 10 MM DE ESPESOR CONFORMADA POR UNA MEZCLA DE GRÁNULOS DE HULES BR DE COLOR NEGRO (PROCESADA Y CORTADA A GRANULOS DE 1 MM A 3 MM) Y RESINA DE POLIURETANO; LA TERCERA CAPA ES LA DE TRACCIÓN, COMPUESTA POR UNA MEZCLA DE MATERIAL GRANULADO DE HULE EPDM DE 0.5 MM A 1.5 MM COLOR TERRACOTA AGLOMERADO CON RESINA DE POLIURETANO PIGMENTADA Y ES APLICADA SOBRE LA SEGUNDA CAPA POR MEDIOS MECÁNICOS ESPREADO LANZADO A DOS MANOS; LA ULTIMA CAPA ES LA DE PROTECCIÓN A DOS MANOS DE BARNIZ ALIFÁTICO PARA GARANTIZAR LA PROTECCIÓN DE LA SUPERFICIE CONTRA LOS RAYOS ULTRAVIOLETAS, COMPLETADO LOS 13 MM DE ESPESOR, TRAZO Y SEÑALIZACIÓN DE EVENTOS DE EVENTOS, DE ACUERDO CON LA NORMATIVA INTERNACIONAL DE LA IAAF, EL ALCANCE DE ESTE PRECIO CONTEMPLA MATERIALES (TRAZO DE CARRILES Y EVENTOS), HERRAMIENTA, ASISTENCIA TECNICA, ASESORIA PERMANENTE, MANO DE OBRA Y TODO LO NECESARIO PARA SU CORRECTA EJECUCIÓN O SIMILAR EN ZACATECAS; INCLUYENDO: USO DE NORMAS DE CALIDAD, COPIA DEL CERTIFICADO DE LA IAAF.	M2	2,325.00
-------------	---	----	----------

ILUMINACIÓN

MFAP-0167	POLIDUCTO DE POLIETILENO DE ALTA DENSIDAD COLOR NEGRO R.D.=13.5 DE ALTO PESO MOLECULAR, 51 MM. (2") DE DIAMETRO EN CABLES DEL PRESFUERZO LONGITUDINAL	ML	330.00
MFOC-020549	CONSTRUCCIÓN DE DADO PARA LUMINARIA, A BASE	PZA	12.00

DIRECCIÓN DE DESARROLLO URBANO
Y OBRAS PUBLICAS

COSTOS Y PRESUPUESTOS

ING SERGIO OCTAVIO ARAIZA ESPARZA

ING NOEL VASQUEZ ZAMORA



M. AYUNTAMIENTO
MUNICIPAL
FRESNILLO, ZAC.

AYUNTAMIENTO MUNICIPAL, FRESNILLO, ZAC.
DIRECCION DE DESARROLLO SOCIAL



OBRA: PARQUE Y CANCHA DE FUTBOL EN RIO FLORIDO
UBICACIÓN: COMUNIDAD RIO FLORIDO.
LOCALIDAD: FRESNILLO, ZACATECAS.

HOJA: 7

Presupuesto			
Clave	Descripción	Unidad	Cantidad
	DE CONCRETO F'C= 200 KG/CM2 EN SECCION TRAPEZOIDAL DE 80 X 80 CM EN BASE Y 40 X 40 CM EN CORONA, Y DE 80 CM DE ALTURA; INCLUYE: EXCAVACIÓN, CIMBRADO, ARMADO, COLADO, HERRAMIENTA, MANO DE OBRA Y TODO LO NECESARIO PARA SU EJECUCIÓN.		
MFOC-040108	SUMINISTRO Y COLOCACION DE ANCLAS DE 1" DE DIAMETRO LISO X 0.80 MTS. DE LARGO, ACERO A-36, INCLUYE TUERCAS Y RONDANAS DE ALTA RESISTENCIA.(4 PIEZAS)	JGO	12.00
MFOC-130907	REGISTRO ELECTRICO DE 0.40 X 0.40 X 0.40 M (INT) DE TABIQUE ROJO RECOCIDO EN 14 CM JUNTEADO CON MORTERO CEMENTO-ARENA 1:4, ACABADO PULIDO, PLANTILLA DE CONCRETO F'C=150 KG/CM2, INCLUYE: MARCO Y CONTRAMARCO DE ANGULO 3/16 X 1 1/4" CON PINTURA DE FONDO Y ESMALTE Y TAPA DE CONCRETO, MATERIALES, MANO DE OBRA, DESPERDICIOS, ACARREOS A 20.00 MTS. DE LONGITUD HORIZONTAL.	PZA	12.00
MFOC-130480	SUMINISTRO Y COLOCACIÓN DE POSTE CÓNICO METALICO PUNTA POSTE DE 7 MTS DE SECCIÓN CIRCULAR CONSTRUIDO EN UNA SOLA PIEZA EN LÁMINA DE ACERO CALIBRE 115AE1010, INCLUYE: MATERIAL, MANO DE OBRA, EQUIPO, HERRAMIENTA Y TODO LO NECESARIO PARA SU CORRECTA EJECUCION.	PZA	12.00
MFEL-0606	SUMINISTRO Y COLOCACION DE CABLE NEUTRANEL (2+1) 6, INCLUYE: MATERIALES, MANO DE OBRA, HERRAMIENTA Y TODO LO NECESARIO PARA SU CORRECTA EJECUCION.	ML	330.00
MFEL-1719	SUMINISTRO Y COLOCACIÓN DE BRAZO METÁLICO DE 1 1/2" X 1.20 MTS PARA POSTE DE ALUMBRADO PUBLICO; INCLUYE: MATERIAL, EQUIPO, MANO DE OBRA Y TODO LO NECESARIO PARA SU CORRECTA EJECUCIÓN	PZA	12.00
MFEL-2063	SUMINISTRO Y COLOCACIÓN DE LUMINARIA VIAL LED INCORPORA TECNOLOGÍA FLR. CUERPO FABRICADO EN ALUMINIO PURO INYECTADO A PRESIÓN ALEACIÓN 360, RECUBIERTA CON PINTURA ELECTROSTÁTICA HORNEADA TIPO POLIÉSTER PARA MAYOR RESISTENCIA A LA CORROSIÓN Y CONTRA LOS RAYOS UV. LUMINARIA LIGERA CON ÍNDICES DE PROTECCIÓN IP66 E IK08, PUEDE OPERAR EN UN RANGO DE TEMPERATURA DE -10°C A 50°C. SISTEMA LED 100 MIL HORAS DE VIDA MARCA G4+ CON EFICIENCIA LUMINOSA PROMEDIO 114LM/W, EN TEMPERATURAS DE COLOR DE 4000K Y 5700K E IRC DE 70. CONJUNTO ÓPTICO DE ALTO DESEMPEÑO EN PMMA QUE PERMITE UN CONTROL PRECISO DE LA LUZ. DRIVER PROGRAMABLE MARCA CON	PZA	12.00

DIRECCIÓN DE DESARROLLO URBANO
Y OBRAS PÚBLICAS

ING SERGIO OCTAVIO ARAIZA ESPARZA

COSTOS Y PRESUPUESTOS

ING NOEL VASQUEZ ZAMORA



AYUNTAMIENTO MUNICIPAL, FRESNILLO, ZAC.
DIRECCION DE DESARROLLO SOCIAL



OBRA: PARQUE Y CANCHA DE FUTBOL EN RIO FLORIDO
UBICACIÓN: COMUNIDAD RIO FLORIDO.
LOCALIDAD: FRESNILLO, ZACATECAS.

HOJA: 8

Presupuesto			
Clave	Descripción	Unidad	Cantidad

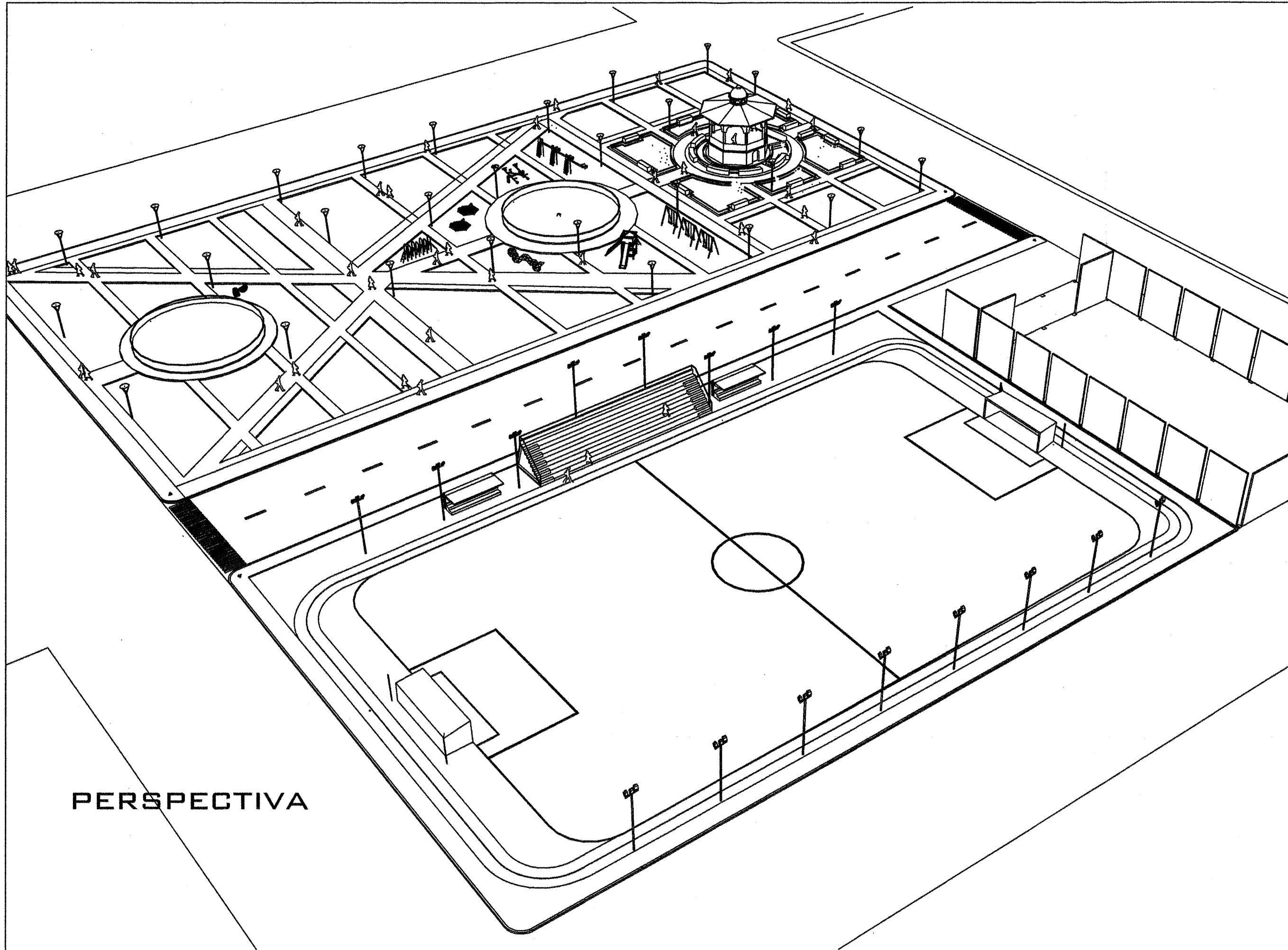
POSIBILIDAD DE ATENUACIÓN, OPERA DE 120-277V 50/60HZ. SUPRESOR DE PICOS MARCA DE 10KV PARA 5,000 EVENTOS. REFRACTOR DE CRISTAL TRANSPARENTE TERMO TEMPLADO. CON RECEPTÁCULO PARA FOTOCELDA; INCLUYE: MATERIAL, MANO DE OBRA, HERRAMIENTA, CABLEADO Y TODO LO NECESARIO PARA SU CORRECTA INSTALACION.

DIRECCIÓN DE DESARROLLO URBANO
Y OBRAS PÚBLICAS

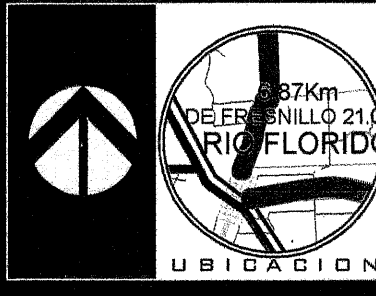
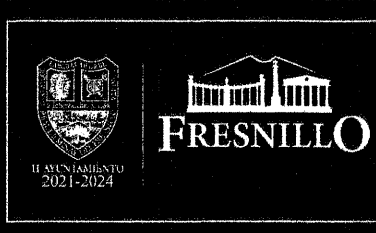
ING SERGIO OCTAVIO ARAIZA ESPARZA

COSTOS Y PRESUPUESTOS

ING NOEL VASQUEZ ZAMORA



PERSPECTIVA



PROYECTO:
**CONSTRUCCION DE PARQUE PUBLICO EN LOCALIDAD RIO
 FLORIDO, FRESNILLO, ZACATECAS.**

UBICACION:
 RIO FLORIDO, FRESNILLO, ZACATECAS.

PRESIDENCIA MUNICIPAL DE FRESNILLO
 DIRECCION DE DESARROLLO SOCIAL

LIC. SAUL MONREAL AVILA
 PRESIDENTE MUNICIPAL DE FRESNILLO

JUAN PEREZ GUARDADO
 DIRECTOR DE DESARROLLO SOCIAL

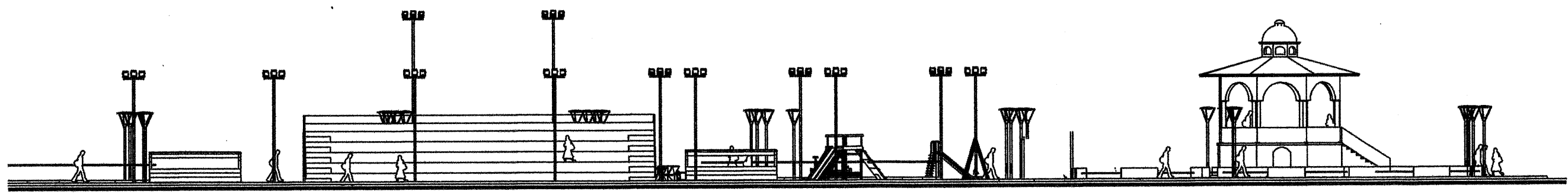
URB URBANIZACION

PLANO:
ARQUITECTONICO

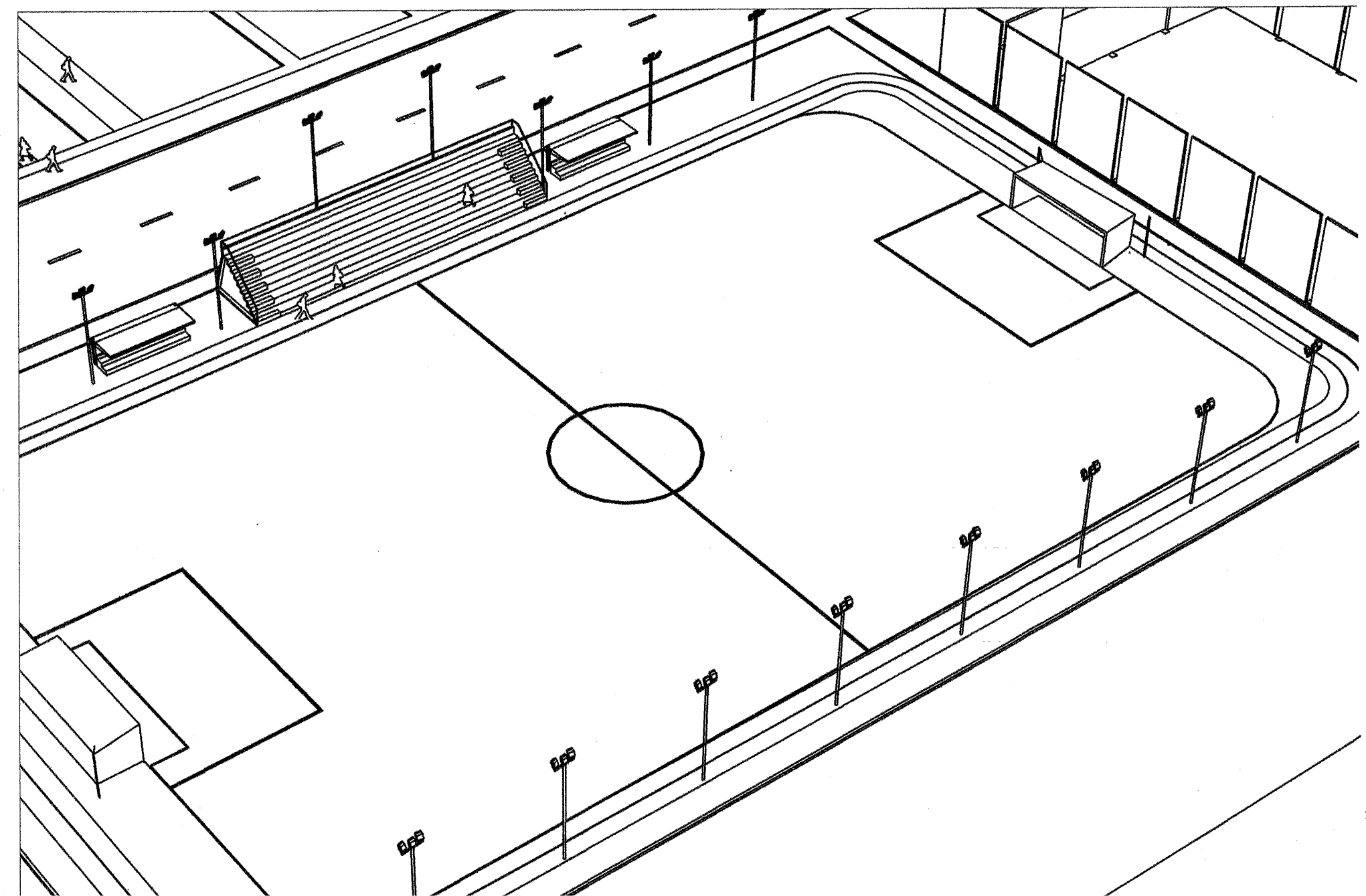
ESCALA:
 1:50/E

FECHA:
MARZO 2022

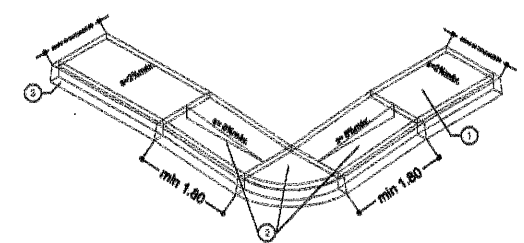
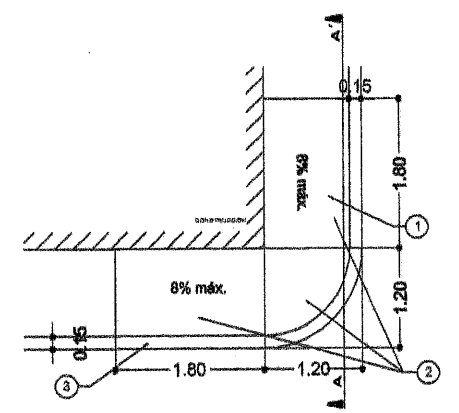
CLAVE
A-01



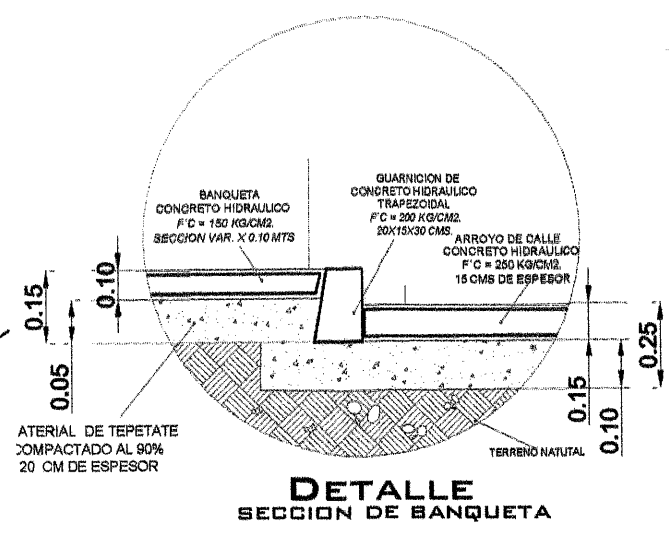
ELEVACION DE CONJUNTO



DETALLES.



LISTA DE ELEMENTOS	
1	Banqueta de concreto simple de 10 cm de espesor, acabado microtexturizado con costal de yute
2	Rampa para discapacitados de concreto simple 10 cm de espesor, acabado fiteado (antideslizante)
3	Guarnición de concreto simple



PROYECTO:
CONSTRUCCION DE PARQUE PUBLICO EN LOCALIDAD RIO
FLORIDO, FRESNILLO, ZACATECAS.

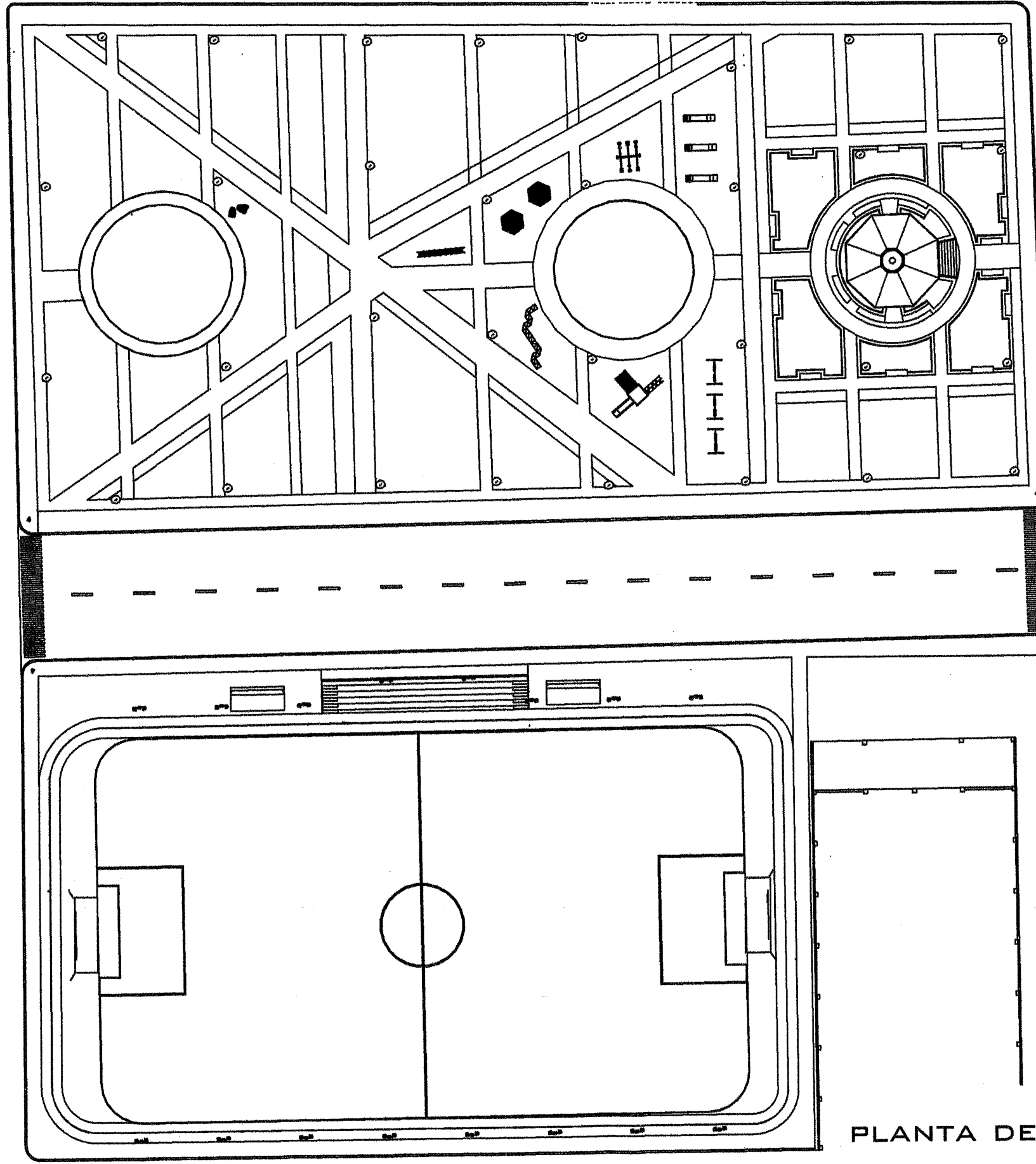
UBICACION:
RIO FLORIDO, FRESNILLO, ZACATECAS.

PRESIDENCIA MUNICIPAL DE FRESNILLO
DIRECCION DE DESARROLLO SOCIAL
LIC. SAUL MONREAL AVILA
PRESIDENTE MUNICIPAL DE FRESNILLO
JUAN PEREZ GUÁRDADO
DIRECTOR DE DESARROLLO SOCIAL

URB URBANIZACION

H. ANO:
ARQUITECTONICO
Escala: 1:5/E
FECHA:
MARZO 2022

CLAVE
A-01



PLANTA DE CONJUNTO



FRESNILLO



PROYECTO:
CONSTRUCCION DE PARQUE PUBLICO EN LOCALIDAD RIO
FLORIDO, FRESNILLO, ZACATECAS.

UBICACION:
RIO FLORIDO, FRESNILLO, ZACATECAS.

PRESIDENCIA MUNICIPAL DE FRESNILLO
DIRECCION DE DESARROLLO SOCIAL.
LIC. SAUL MONREAL AVILA
PRESIDENTE MUNICIPAL DE FRESNILLO.
JUAN PEREZ GUARDADO
DIRECTOR DE DESARROLLO SOCIAL.

URB URBANIZACION

PLANO:
ARQUITECTONICO
ESCALA:
1:5/E
FECHA:
MARZO 2022

CLAVE
A-01