



H. AYUNTAMIENTO DE FRESNILLO ZACATECAS.
DIRECCIÓN DE DESARROLLO URBANO Y
OBRAS PÚBLICAS



OBRA: AMPLIACIÓN DE LÍNEA DE CONDUCCIÓN PARA AGUA POTABLE,
EN LOCALIDAD EL MEZQUITE, FRESNILLO, ZACATECAS.
UBICACIÓN: LOCALIDAD EL MEZQUITE.
LOCALIDAD: FRESNILLO, ZACATECAS.

HOJA: 1

Presupuesto			
Clave	Descripción	Unidad	Cantidad
AMPLIACIÓN DE LÍNEA DE CONDUCCIÓN PARA AGUA POTABLE			
PRELIMINARES			
MFOC-021216	CORTE CON SIERRA EN PAVIMENTO DE CONCRETO HIDRAULICO Y PAVIMENTO ASFALTICO, DE 3 MM DE ESPESOR Y 5.00 CM. DE PROFUNDIDAD, CON MAQUINA CORTADORA DE DISCO DE 14"; INCLUYE: MANO DE OBRA, MAQUINARIA, HERRAMIENTA, EQUIPO DE TRABAJO Y SEGURIDAD Y TODO LO NECESARIO PARA SU CORRECTA EJECUCIÓN	ML	171.77
MFOC-011260	DEMOLICION CON MAQUINARIA DE BANQUETA DE 10.00 CM DE ESPESOR; INCLUYE: APILE PARA SER CARGADO HASTA UNA DISTANCIA DE 20.00 M POR UNIDAD DE OBRA TERMINADA, DE ACUERDO A LAS NORMAS DE LA SECRETARIA DE COMUNICACIONES Y TRANSPORTES (S.C.T.), NORMA N - CTR-CAR-1-02-013/00, NORMAS Y REFERENCIAS COMPLEMENTARIAS.	M2	103.06
MFOC-010312	TRAZO DE EJES PARA CALLES CON EQUIPO TOPOGRAFICO, PARA INSTALACIÓN DE TUBERIAS Y PAVIMENTO; INCLUYE: NIVELACIÓN, ESTABLECIENDO REFERENCIAS NECESARIAS, BANCOS DE NIVEL, REPORTE DE CAMPO.	M2	170.07
MFOC-010217	ACARREO DE ESCOMBRO PRODUCTO DE DEMOLICIONES Y/O EXCAVACIONES EN CAMION DE VOLTEO FUERA DE OBRA A UNA DISTANCIA DE 10 KM. INCLUYE CARGA MANO, EQUIPO Y HERRAMIENTA	M3	15.47
AGUA POTABLE			
MFOC-020123	EXCAVACION EN CEPAS CON RETROEXCAVADORA, NO INCLUYE AFINE DE TALUDES. MATERIAL SECO, TIPO "B", PROFUNDIDAD DE 0.00 A 2.00 M.	M3	110.07
MFOC-030401	SUMINISTRO Y COLOCACION DE PLANTILLA DE ARENA DE 10.00 CM DE ESPESOR PARA RECIBIR TUBERIA, INCLUYE: MATERIALES, MANO DE OBRA, ACARREO DE MATERIALES A 20.00 MTS. DE LONGITUD HORIZONTAL Y TODO LO NECESARIO PARA SU EJECUCION.	M3	17.01
MFAP-0107	SUMINISTRO Y COLOCACION DE TUBO CAMPANA P.V.C.-HC, HIDRAULICO CEMENTAR SI DE 75 MM (3") RD-26, MARCA TUBOS FLEXIBLES O SIMILAR, INCLUYE CORTES Y FIJACION.	ML	283.45
MFOC-020747	RELLENO PARA ACOSTILLADO DE TUBERÍA CON ARENA CONTAMINADA Y/O POLVO DE TRITURADORA, COMPACTADO CON MEDIOS MANUALES PISÓN DE MANO, INCLUYE: MATERIAL, AGUA, MANO DE OBRA, EQUIPO, HERRAMIENTA Y TODO LO NECESARIO PARA SU EJECUCIÓN.	M3	31.00

DIRECCIÓN DE DESARROLLO URBANO
Y OBRAS PÚBLICAS

ING SERGIO OCTAVIO ARAIZA ESPARZA

COSTOS Y PRESUPUESTOS

ING NOEL VASQUEZ ZAMORA



H. AYUNTAMIENTO DE FRESNILLO ZACATECAS.
DIRECCIÓN DE DESARROLLO URBANO Y
OBRAS PÚBLICAS



OBRA: AMPLIACIÓN DE LÍNEA DE CONDUCCIÓN PARA AGUA POTABLE,
EN LOCALIDAD EL MEZQUITE, FRESNILLO, ZACATECAS.

UBICACIÓN: LOCALIDAD EL MEZQUITE.

LOCALIDAD: FRESNILLO, ZACATECAS.

HOJA: 2

Presupuesto			
Clave	Descripción	Unidad	Cantidad
MFOC-020742	RELLENO COMPACTADO, CON MATERIAL PRODUCTO DE EXCAVACIÓN, COMPACTACIÓN CON MEDIOS MECÁNICOS (BAILARINA), EN CAPAS DE 20 CM. DE ESPESOR, AL 90 % DE LA PRUEBA PROCTOR; INCLUYE: SELECCION DE MATERIAL, EQUIPO, MANO DE OBRA, DEL HOMOGENIZACIÓN (HUMEDAD MATERIAL PARA SU HERRAMIENTA, HUMEDECIDO OPTIMA) Y ACARREO DENTRO DE LA OBRA	M3	68.03
MFAP-0278	SUMINISTRO Y COLOCACIÓN DE TOMA DOMICILIARIA (RAMAL), A BASE DE TUBO DE 1/2" (13 MM) DE PE-AL-PE; ABRAZADERA DE POLIETILENO DE 3 X 1/2"; VÁLVULA DE INSERCIÓN DE BRONCE DE 1/2" ENTRADA ROSCA AWWA SALIDA PE-AL-PE; ADAPTADOR DE 1/2" ENTRADA PE-AL-PE SALIDA ROSCA INTERNA; VÁLVULA ANTIFRAUDE (MACHO) DE 1/2" ENTRADA Y SALIDA ROSCA INTERNA PARA BANQUETA; NIPLA GALVANIZADO 2" X 1/2"; TEE GALVANIZADO DE 1/2"; CODO GALVANIZADO DE 1/2" X 90°; VALVULA EXPULSORA DE AIRE DE 1/2"; CONECTOR ROSCA INTERIOR COBRE DE 1/2"; CONECTOR ROSCA EXTERIOR COBRE DE 1/2"; CAJA DE POLIETILENO DE ALTA DENSIDAD CON MEDIDAS DE 12" X 17" X 6" PARA TOMA DE AGUA DOMICILIARIA EN BANQUETA; INCLUYE: EXCAVACIÓN A MANO Y RELLENO EN MATERIAL TIPO "B" CON MATERIAL PRODUCTO DE EXCAVACIÓN (7.00 MTS).	PZA	2.00
MFAP-0255	SUMINISTRO E INSTALACION DE COPLE DE PVC HIDRAULICO DE 3"; INCLUYE MATERIALES, MANO DE OBRA, HERRAMIENTA Y TODO LO NECESARIO PARA SU EJECUCIÓN.	PZA	3.00
MFAP-01303	SUMINISTRO E INSTALACION DE TEE DE C/CAMPANA DE P.V.C. HIDRAULICO RD-26 DE 3" X 3", PARA RED DE AGUA POTABLE; INCLUYE: INSTALACIÓN, MATERIALES, MANO DE OBRA, PRUEBAS, EQUIPO, HERRAMIENTA Y TODO LO NECESARIO PARA SU CORRECTO FUNCIONAMIENTO.	PZA	1.00
BANQUETA			
MFOC-060161	CONSTRUCCION DE BANQUETA DE CONCRETO DE 10 CM DE ESPESOR, A BASE DE CONCRETO PREMEZCLADO TIRADO EN OBRA DE F'C= 200 KG/CM2, AGREGADO MAXIMO 1 1/2" ACABADO MICRO TEXTURA CON COSTAL DE YUTE (COSTALEADO); INCLUYE: MATERIALES, MANO DE OBRA, DESPERDICIOS, ACARREOS DE MATERIALES A 20.00 MTS. DE LONGITUD HORIZONTAL Y TODO LO NECESARIO PARA SU EJECUCION. DE ACUERDO A LAS ESPECIFICACIONES DE LA S.C.T. (N-CTR.CAR-1-02-010/00) Y REFERENCIAS COMPLEMENTARIAS. P.U.O.T.	M2	103.06
LIMPIEZA			
MFOC-010307	LIMPIEZA GRUESA AL FINAL DE OBRA PARA ENTREGAR,	M2	283.29

DIRECCIÓN DE DESARROLLO URBANO
Y OBRAS PÚBLICAS

ING SERGIO OCTAVIO ARAIZA ESPARZA

COSTOS Y PRESUPUESTOS

ING NOEL VASQUEZ ZAMORA



H. AYUNTAMIENTO DE FRESNILLO ZACATECAS.
 DIRECCIÓN DE DESARROLLO URBANO Y
 OBRAS PÚBLICAS



OBRA: AMPLIACIÓN DE LÍNEA DE CONDUCCIÓN PARA AGUA POTABLE,
 EN LOCALIDAD EL MEZQUITE, FRESNILLO, ZACATECAS.
 UBICACIÓN: LOCALIDAD EL MEZQUITE.
 LOCALIDAD: FRESNILLO, ZACATECAS.

HOJA: 3

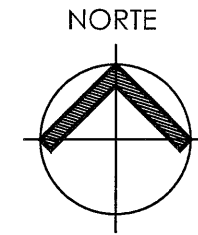
Presupuesto			
Clave	Descripción	Unidad	Cantidad
	INCLUYE MATERIALES, MANO DE OBRA, EQUIPO Y HERRAMIENTA.		

DIRECCIÓN DE DESARROLLO URBANO
 Y OBRAS PÚBLICAS

ING SERGIO OCTAVIO ARAIZA ESPARZA

COSTOS Y PRESUPUESTOS

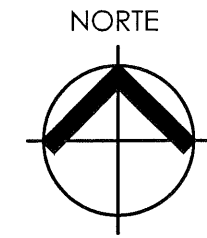
ING NOEL VASQUEZ ZAMORA



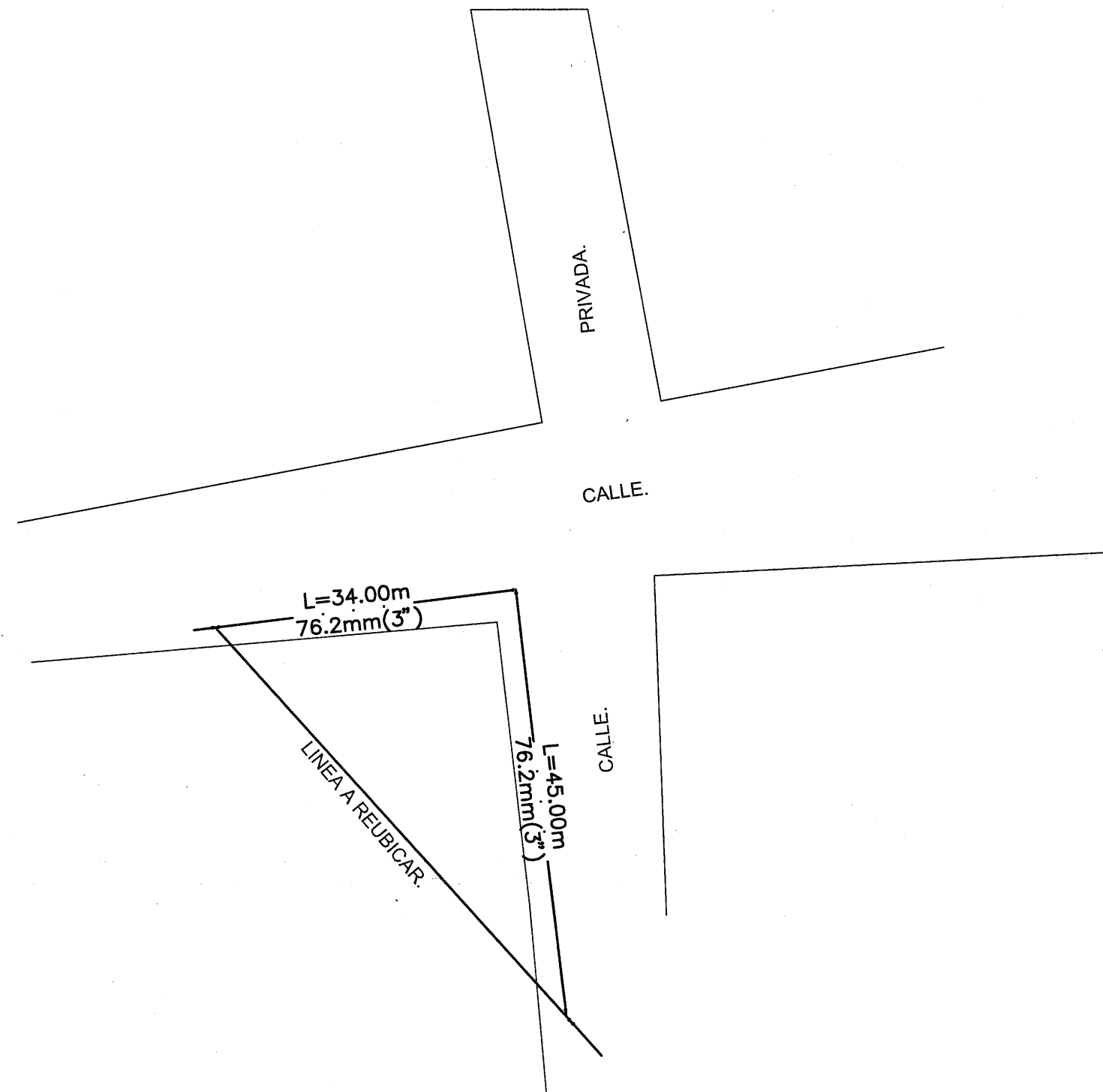
TEE DE PVC 3" DE DIAMETRO 1.0 PIEZA.
COPE DE REPARACION DE PVC 3" DE DIAMETRO 1.0 PIEZA.
TAPON CAMPANA DE PVC 3" DE DIAMETRO 1.0 PIEZA.
TUBO DE PVC RD-26 DE 3" DE DIAMETRO 121.50 M.



LIC. SAUL MONREAL AVILA. PRESIDENTE MUNICIPAL.			
C. JUAN PEREZ GUARDADO. DIR. DE DESARROLLO SOCIAL.			
ING. SERGIO OCTAVIO ARAIZA ESPARZA. DIR. DE OBRAS PUBLICAS Y DESARROLLO URBANO.			
	PLANTA, DETALLES Y CORTES OBRA AMPLIACION RED DE AGUA POTABLE. LOCALIDAD EL MEZQUITE FRESNILLO, ZACATECAS.	PLANO N°: 1	
FECHA: MARZO DE 2023	CODIF.: AP-01.	ACOTACION: METROS	ESCALA: 1 : 1750



CODO DE 35°X3" DE PVC 3" DE DIAMETRO 1.0 PIEZA.
COPLER DE REPARACION DE PVC 3" DE DIAMETRO 2.0 PIEZA.
TUBO DE PVC RD-26 DE 3" DE DIAMETRO 79.00 M.



LIC. SAUL MONREAL AVILA. PRESIDENTE MUNICIPAL.			
C. JUAN PEREZ GUARDADO. DIR. DE DESARROLLO SOCIAL.			
ING. SERGIO OCTAVIO ARAIZA ESPARZA. DIR. DE OBRAS PUBLICAS Y DESARROLLO URBANO.			
	PLANTA, DETALLES Y CORTES OBRA AMPLIACION RED DE AGUA POTABLE. LOCALIDAD EL MEZQUITE FRESNILLO, ZACATECAS.	PLANO N°: 1	
FECHA: MARZO DE 2023	CODIF.: AP-01.	ACOTACION: METROS	ESCALA: 1 : 750