



**H. AYUNTAMIENTO DE FRESNILLO ZACATECAS.**  
**DIRECCIÓN DE DESARROLLO URBANO Y OBRAS**  
**PÚBLICAS**



OBRA: REHABILITACIÓN CDC INDUSTRIAL 2DA ETAPA.  
 UBICACIÓN: COLONIA INDUSTRIAL.  
 LOCALIDAD: FRESNILLO, ZACATECAS.

HOJA: 1

Presupuesto			
Clave	Descripción	Unidad	Cantidad
<b>REHABILITACIÓN CDC INDUSTRIAL 2DA ETAPA</b>			
<b>PRELIMINARES</b>			
MFOC-010301	TRAZO Y NIVELACION DE TERRENO PARA DESPLANTE DE ESTRUCTURA, INCLUYE. MATERIALES, MANO DE OBRA, EQUIPO Y TODO LO NECESARIO PARA SU EJECUCION.	M2	24.01
<b>AREA DE JUEGOS</b>			
MFOC-010367	DESPALME DE 20 CM DE ESPESOR DE TERRENO VEGETAL A MANO, INCLUYE: ACOPIO DE MATERIAL, MANO DE OBRA, EQUIPO Y HERRAMIENTA.	M2	24.00
MFOC-020709	RELLENO DE ARENA CON MEDIOS MANUALES, INCLUYE: MATERIAL, ACARREOS DENTRO Y FUERA DE OBRA Y TODO LO NECESARIO PARA SU EJECUCION.	M3	24.00
<b>SALON DE BORDADO</b>			
MFOC-010141	DEMOLICION A MANO DE APLANADOS DE MEZCLA Y YESO EN MUROS INCLUYE CARGA Y ACARREO A 20.00 MTS. DE LONGITUD HORIZONTAL	M2	13.30
MFOC-150102	APLANADO DE YESO EN MUROS A PLOMO Y REGLA 2.00 CM DE ESPESOR PROMEDIO CON MORTERO YESO-AGUA, HASTA 3.00 MTS. DE ALTURA, INCLUYE: MATERIALES, MANO DE OBRA, ANDAMIOS, DESPERDICIOS, ACARREO DE MATERIALES A 20.00 MTS. DE LONGITUD HORIZONTAL Y TODO LO NECESARIO PARA SU EJECUCION.	M2	6.00
MFOC-010250	ACARREO DE ESCOMBRO EN CARRETILLA PRODUCTO DE LA EXCAVACIÓN Y/O DEMOLICIÓN A PRIMERA ESTACIÓN A 20.00 M. INCLUYE: MANO DE OBRA, HERRAMIENTA, EQUIPO DE SEGURIDAD, MANIOBRAS EN ÁREAS REDUCIDAS, ACARREOS HORIZONTALES Y VERTICALES DE LOS MATERIALES A UTILIZAR, TIEMPO EXTRA, JORNADAS DE FIN DE SEMANA, DÍAS FESTIVOS Y TURNOS DOBLES CUANDO ASÍ SE REQUIERA.	M3	0.30
<b>TECHUMBRE</b>			
MFOC-0401201	SUMINISTRO, HABILITACIÓN Y COLOCACIÓN DE PTR 4"X4" CAL. 1/8", ( DISEÑO SEGUN PROYECTO ) PARA FORMAR ESTRUCTURA DE SOPORTE; INCLUYE: MONTAJE HASTA UNA ALTURA DE 5.00 MTS, MATERIALES, DESPERDICIOS, MANO DE OBRA, EQUIPO, FONDO ANTICORROSIVO, PINTURA DE ESMALTE A DOS MANOS Y TODO LO NECESARIO PARA SU CORRECTA EJECUCIÓN.	KG	145.52
MFOC-0401142	SUMINISTRO, HABILITACION Y COLOCACION DE	KG	207.77

DIRECCIÓN DE DESARROLLO URBANO  
 Y OBRAS PÚBLICAS

COSTOS Y PRESUPUESTOS

ING SERGIO OCTAVIO ARAIZA ESPARZA

ING NOEL VASQUEZ ZAMORA



H. AYUNTAMIENTO DE FRESNILLO ZACATECAS.  
DIRECCIÓN DE DESARROLLO URBANO Y OBRAS  
PÚBLICAS



OBRA: REHABILITACIÓN CDC INDUSTRIAL 2DA ETAPA.  
UBICACIÓN: COLONIA INDUSTRIAL.  
LOCALIDAD: FRESNILLO, ZACATECAS.

HOJA: 2

Presupuesto			
Clave	Descripción	Unidad	Cantidad
	MONTEN DE 12" CAL. 14, INCLUYE: MONTAJE, EQUIPO, HERRAMIENTA, CONSUMIBLES, FONDO ANTICORROSIVO, PINTURA ESMALTE Y MANO DE OBRA.		
MFOC-040204	SUMINISTRO Y COLOCACIÓN DE LAMINA LISA CAL. 22; INCLUYE: PIJAS AUTOROSCABLES, ANDAMIOS, MATERIALES, MANO DE OBRA, HERRAMIENTA Y TODO LO NECESARIO PARA SU CORRECTA EJECUCIÓN.	M2	16.20
MFOC-081410	SUMINISTRO Y COLOCACIÓN DE BOTA AGUAS EN MURO; INCLUYE: PIJAS AUTOROSCABLES, ANDAMIOS, MATERIALES, MANO DE OBRA, HERRAMIENTA Y TODO LO NECESARIO PARA SU CORRECTA EJECUCIÓN.	ML	6.00
MFOC-040207	ANCLAJE DE ESTRUCTURAS METALICAS CON CONCRETO SIMPLE EN OBRA DE F'c= 150 KG/CM2; INCLUYE: EXCAVACIÓN, COLADO, MATERIALES, MANO DE OBRA Y TODO LO NECESARIO PARA SU CORRECTA EJECUCIÓN.	PZA	4.00
MFOC-100111	LIMPIEZA GENERAL DE LA OBRA CON DETERGENTE EN POLVO, AGUA Y ACIDO MURIATICO DILUIDO, HASTA UNA ALTURA MAXIMA DE 3.00 MTS., INCLUYE MATERIALES, MANO DE OBRA Y HERRAMIENTA.	M2	16.17
	<b>PINTURA</b>		
MFOC-170212	SUMINISTRO Y APLICACIÓN DE PINTURA ESMALTE COMEX 100 A 2 MANOS, SOBRE HERRERÍA CON VIDRIO EN INTERIORES Y EXTERIORES DE EDIFICACIONES TERMINADAS Y AMUEBLADAS. DESARROLLO DE 0.50 M2/M2 DE UN SOLO LADO; INCLUYE: LIMPIEZA Y PREPARACIÓN DE LA SUPERFICIE.	M2	122.06
MFOC-170417	SUMINISTRO Y APLICACIÓN DE PINTURA DE ESMALTE MARCA COMEX 100 O SIMILAR EN CALIDAD, PARA PINTADO EN HERRERÍA ( PUERTAS Y VENTANAS ), INCLUYE: MATERIAL, EQUIPO, MANO DE OBRA, HERRAMIENTA Y TODO LO NECESARIO PARA SU CORRECTA APLICACIÓN.	M2	16.02
MFOC-170223	SUMINISTRO Y APLICACIÓN DE PINTURA ESMALTE COMEX 100 A 2 MANOS, SOBRE HERRERÍA ENREJADO, DESARROLLO DE 0.50 M2/M2 DE LOS DOS LADOS; INCLUYE: LIMPIEZA Y PREPARACIÓN DE LA SUPERFICIE.	M2	76.20
MFOC-170138	SUMINISTRO Y APLICACIÓN DE PINTURA VINIMEX VINIL-ACRILICA, MARCA COMEX PARA MUROS Y PLAFONES, EN SUPERFICIES DE YESO, CEMENTO Y CONCRETO, PREVIAMENTE PREPARADAS; HASTA UNA ALTURA DE 3 MTS; INCLUYE: UNA MANO DE SELLADOR 5 X 1 COMEX Y DOS MANOS DE PINTURA, HERRAMIENTAS, MANO DE OBRA, EQUIPO,	M2	92.20

DIRECCIÓN DE DESARROLLO URBANO  
Y OBRAS PÚBLICAS

COSTOS Y PRESUPUESTOS

ING SERGIO OCTAVIO ARAIZA ESPARZA

ING NOEL VASQUEZ ZAMORA



H. AYUNTAMIENTO DE FRESNILLO ZACATECAS.  
DIRECCIÓN DE DESARROLLO URBANO Y OBRAS  
PÚBLICAS



OBRA: REHABILITACIÓN CDC INDUSTRIAL 2DA ETAPA.  
UBICACIÓN: COLONIA INDUSTRIAL.  
LOCALIDAD: FRESNILLO, ZACATECAS.

HOJA: 3

Presupuesto			
Clave	Descripción	Unidad	Cantidad
	DESPERDICIOS Y TODO LO NECESARIO PARA SU CORRECTA APLICACIÓN.		
	<b>INSTALACIONES</b>		
MFOC-130717	SUMINISTRO Y COLOCACION DE CONTACTO DOBLE POLARIZADO MARCA BTICINO LINEA FORMA. INCLUYE: SOPORTE AISLANTE PARA 3 MODULOS, DOS TOMA CORRIENTES ATERRIZADOS UL2P+T DE 15 A, PLACA DE BRONCE B5CBX, ALINEADO, CONEXIONES, ELEMENTOS DE FIJACION, ACARREOS DENTRO DE LA OBRA, ELEVACIONES, CUALQUIER ALTURA, LIMPIEZAS.	PZA	6.00
MFOC-120409	TOMA DOMICILIARIA Y LINEA DE ALIMENTACION A TINACO PARA INSTALACION HIDRAULICA A BASE DE TUBERIA DE COBRE TIPO "M" DE 3/4", INCLUYE: CONEXIONES, ACCESORIOS, MANO DE OBRA, DESPERDICIOS, HERRAMIENTA, EQUIPO Y TODO LO NECESARIO PARA SU EJECUCION.	PZA	1.00
MFOC-120422	SALIDA DEL TINACO PARA ALIMENTAR WC, LAVABO Y MINGITORIO, A BASE DE TUBERÍA DE CPVC DE 3/4"; INCLUYE: TUBERÍA, CODOS, TEE, CONECTORES, PEGAMENTO, MANO DE OBRA, HERRAMIENTA, MATERIALES, EQUIPO Y TODO LO NECESARIO PARA SU CORRECTO FUNCIONAMIENTO.	PZA	1.00
MFOC-080337	SUMINISTRO E INSTALACION DE CALENTADOR SOLAR PARA CAPACIDAD DE 200 LTS., INCLUYE: MATERIALES, TUBERIA TIPO PLUS DIFERENTES DIAMETROS, HERRAMIENTA, EQUIPO Y MANO DE OBRA.	PZA	1.00

DIRECCIÓN DE DESARROLLO URBANO  
Y OBRAS PÚBLICAS

ING SERGIO OCTAVIO ARAIZA ESPARZA

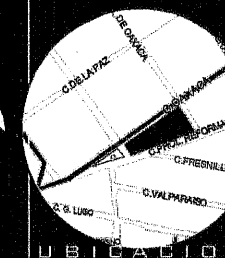
COSTOS Y PRESUPUESTOS

ING NOEL VASQUEZ ZAMORA

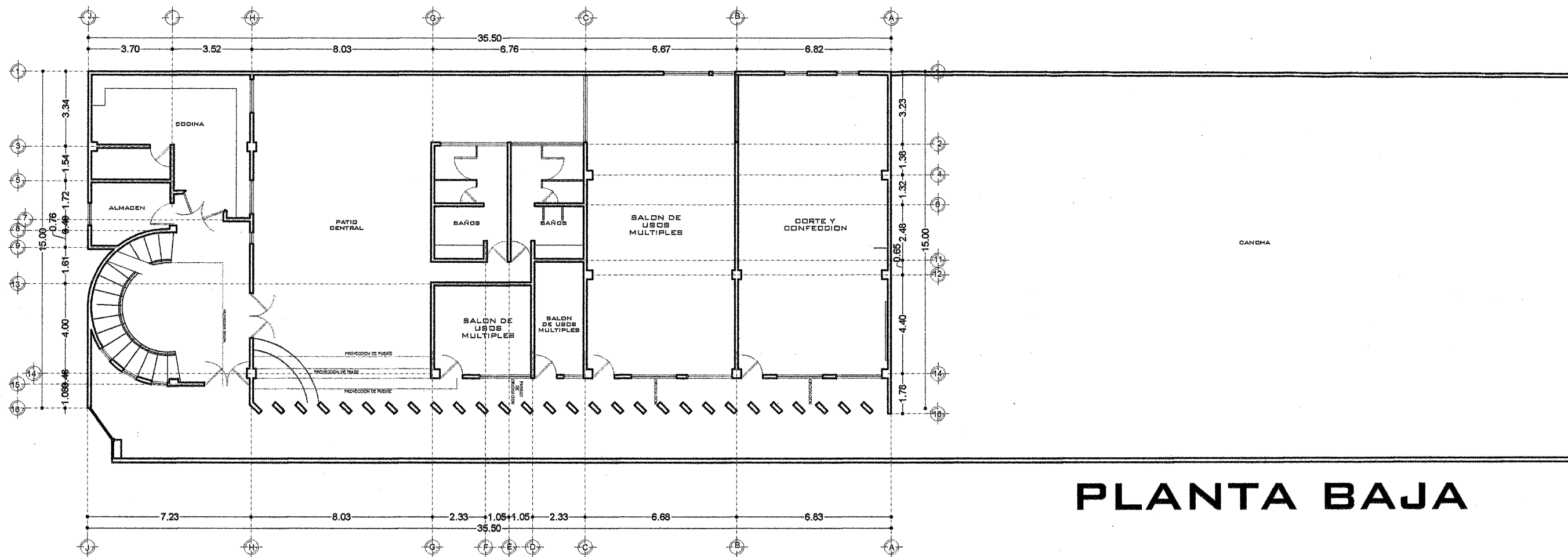


FRESNILLO

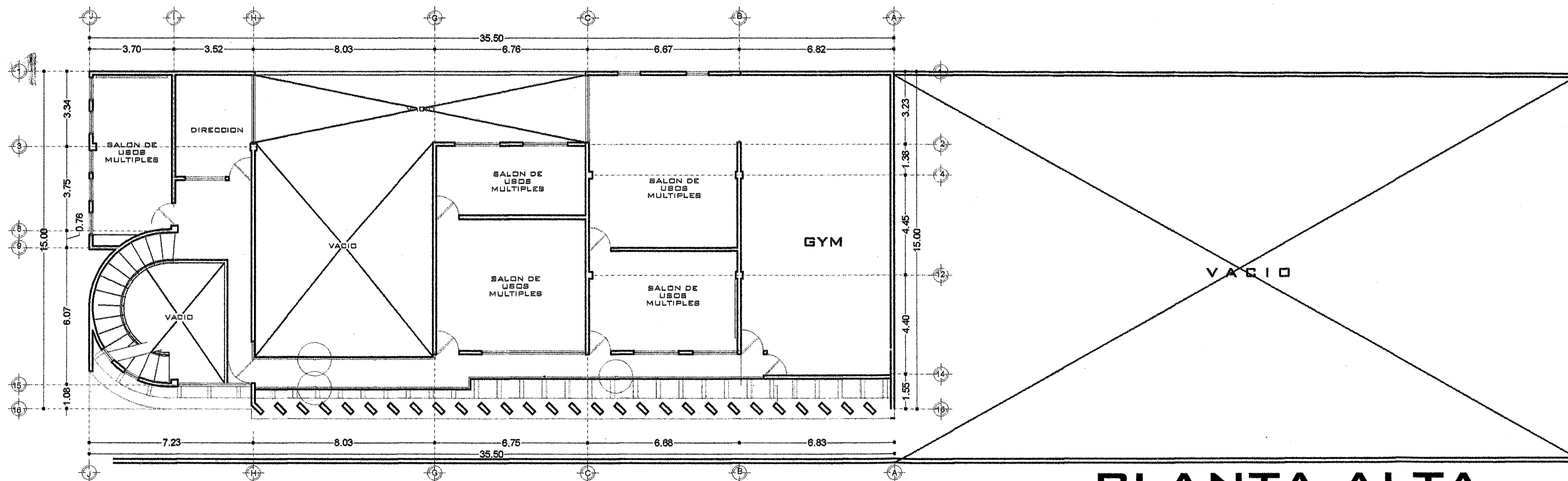
PLAN DE DESARROLLO  
2021-2024



UBICACION



PLANTA BAJA



PLANTA ALTA

PROYECTO:  
REHABILITACION DE CENTRO DE DESARROLLO  
COMUNITARIO SEGUNDA ETAPA EN COLONIA INDUSTRIAL,  
FRESNILLO, ZAGATECAS.

UBICACION:  
COLONIA INDUSTRIAL, FRESNILLO, ZAGATECAS.

PRESIDENCIA MUNICIPAL DE FRESNILLO,  
DIRECCION DE DESARROLLO SOCIAL.

LIC. SAUL MONREAL AVILA  
PRESIDENTE MUNICIPAL DE FRESNILLO.

JUAN PEREZ GUARDADO  
DIRECTOR DE DESARROLLO SOCIAL.

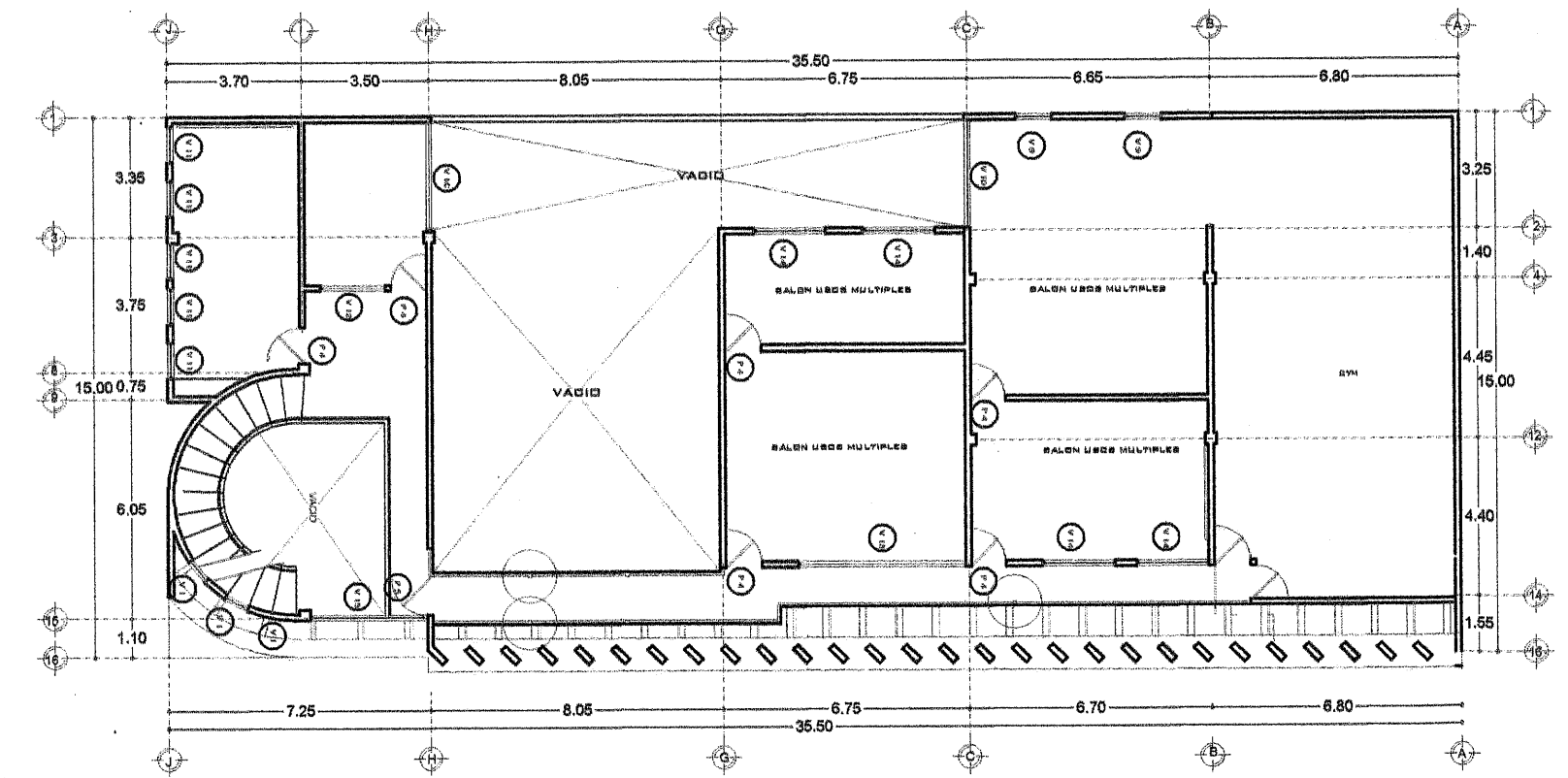
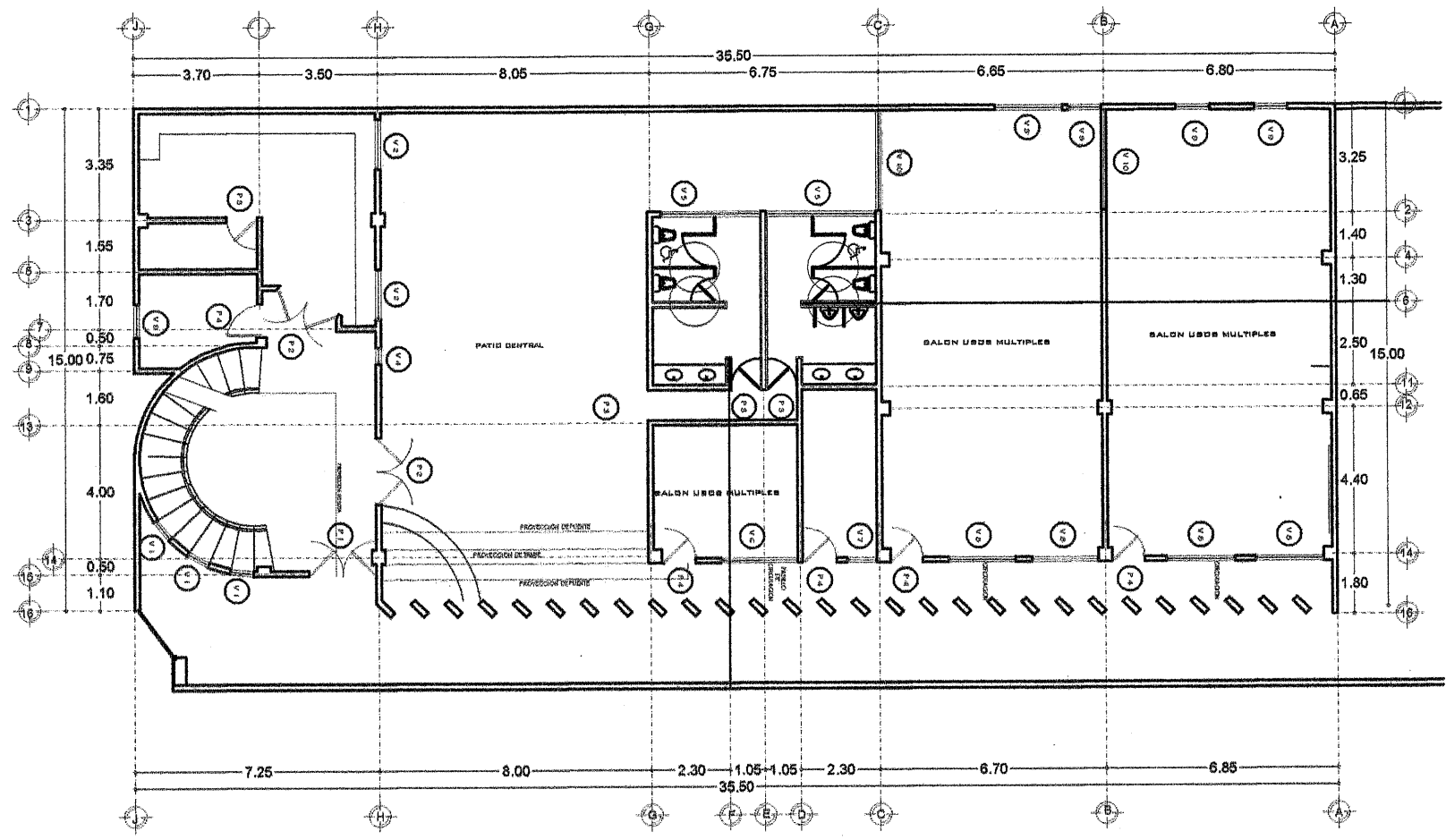
URB | URBANIZACION

PLANO:  
ARQUITECTONICO

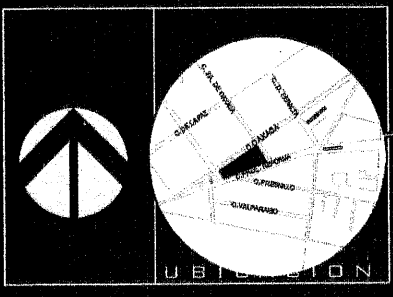
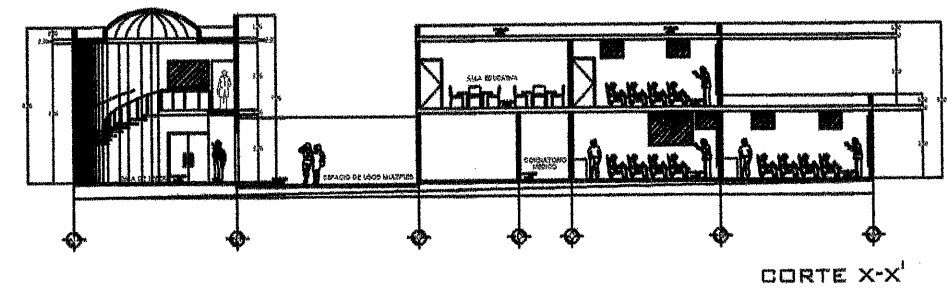
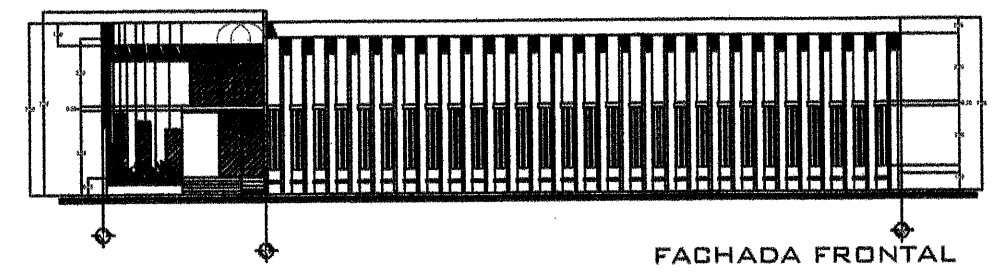
ESCALA:  
1:5/E

FECHA:  
ABRIL 2023

CLAVE  
A-01



	VENTANA FABRICADA A BASE DE PERFIL TUBULAR CAL 18 DE 2". INCLUYE CRISTAL TRANSPARENTE DE 6MM PROTECCION A BASE DE PERFL TUBULAR DE 20", CON PINTURA ANTICORROSION Y PINTURA DE ESMALTE.		VENTANA FABRICADA A BASE DE PERFL TUBULAR CAL 18 DE 2". INCLUYE CRISTAL TRANSPARENTE DE 6MM PROTECCION A BASE DE PERFL TUBULAR DE 20", CON PINTURA ANTICORROSION Y PINTURA DE ESMALTE.
	VENTANA FABRICADA A BASE DE PERFL TUBULAR CAL 18 DE 2". INCLUYE CRISTAL TRANSPARENTE DE 6MM PROTECCION A BASE DE PERFL TUBULAR DE 20", CON PINTURA ANTICORROSION Y PINTURA DE ESMALTE.		VENTANA FABRICADA A BASE DE PERFL TUBULAR CAL 18 DE 2". INCLUYE CRISTAL TRANSPARENTE DE 6MM PROTECCION A BASE DE PERFL TUBULAR DE 20", CON PINTURA ANTICORROSION Y PINTURA DE ESMALTE.
	VENTANA FABRICADA A BASE DE PERFL TUBULAR CAL 18 DE 2". INCLUYE CRISTAL TRANSPARENTE DE 6MM PROTECCION A BASE DE PERFL TUBULAR DE 20", CON PINTURA ANTICORROSION Y PINTURA DE ESMALTE.		VENTANA FABRICADA A BASE DE PERFL TUBULAR CAL 18 DE 2". INCLUYE CRISTAL TRANSPARENTE DE 6MM PROTECCION A BASE DE PERFL TUBULAR DE 20", CON PINTURA ANTICORROSION Y PINTURA DE ESMALTE.
	VENTANA FABRICADA A BASE DE PERFL TUBULAR CAL 18 DE 2". INCLUYE CRISTAL TRANSPARENTE DE 6MM PROTECCION A BASE DE PERFL TUBULAR DE 20", CON PINTURA ANTICORROSION Y PINTURA DE ESMALTE.		VENTANA FABRICADA A BASE DE PERFL TUBULAR CAL 18 DE 2". INCLUYE CRISTAL TRANSPARENTE DE 6MM PROTECCION A BASE DE PERFL TUBULAR DE 20", CON PINTURA ANTICORROSION Y PINTURA DE ESMALTE.
	VENTANA FABRICADA A BASE DE PERFL TUBULAR CAL 18 DE 2". INCLUYE CRISTAL TRANSPARENTE DE 6MM PROTECCION A BASE DE PERFL TUBULAR DE 20", CON PINTURA ANTICORROSION Y PINTURA DE ESMALTE.		VENTANA FABRICADA A BASE DE PERFL TUBULAR CAL 18 DE 2". INCLUYE CRISTAL TRANSPARENTE DE 6MM PROTECCION A BASE DE PERFL TUBULAR DE 20", CON PINTURA ANTICORROSION Y PINTURA DE ESMALTE.
	VENTANA FABRICADA A BASE DE PERFL TUBULAR CAL 18 DE 2". INCLUYE CRISTAL TRANSPARENTE DE 6MM PROTECCION A BASE DE PERFL TUBULAR DE 20", CON PINTURA ANTICORROSION Y PINTURA DE ESMALTE.		VENTANA FABRICADA A BASE DE PERFL TUBULAR CAL 18 DE 2". INCLUYE CRISTAL TRANSPARENTE DE 6MM PROTECCION A BASE DE PERFL TUBULAR DE 20", CON PINTURA ANTICORROSION Y PINTURA DE ESMALTE.
	VENTANA FABRICADA A BASE DE PERFL TUBULAR CAL 18 DE 2". INCLUYE CRISTAL TRANSPARENTE DE 6MM PROTECCION A BASE DE PERFL TUBULAR DE 20", CON PINTURA ANTICORROSION Y PINTURA DE ESMALTE.		VENTANA FABRICADA A BASE DE PERFL TUBULAR CAL 18 DE 2". INCLUYE CRISTAL TRANSPARENTE DE 6MM PROTECCION A BASE DE PERFL TUBULAR DE 20", CON PINTURA ANTICORROSION Y PINTURA DE ESMALTE.
	VENTANA FABRICADA A BASE DE PERFL TUBULAR CAL 18 DE 2". INCLUYE CRISTAL TRANSPARENTE DE 6MM PROTECCION A BASE DE PERFL TUBULAR DE 20", CON PINTURA ANTICORROSION Y PINTURA DE ESMALTE.		VENTANA FABRICADA A BASE DE PERFL TUBULAR CAL 18 DE 2". INCLUYE CRISTAL TRANSPARENTE DE 6MM PROTECCION A BASE DE PERFL TUBULAR DE 20", CON PINTURA ANTICORROSION Y PINTURA DE ESMALTE.
	VENTANA FABRICADA A BASE DE PERFL TUBULAR CAL 18 DE 2". INCLUYE CRISTAL TRANSPARENTE DE 6MM PROTECCION A BASE DE PERFL TUBULAR DE 20", CON PINTURA ANTICORROSION Y PINTURA DE ESMALTE.		VENTANA FABRICADA A BASE DE PERFL TUBULAR CAL 18 DE 2". INCLUYE CRISTAL TRANSPARENTE DE 6MM PROTECCION A BASE DE PERFL TUBULAR DE 20", CON PINTURA ANTICORROSION Y PINTURA DE ESMALTE.
	VENTANA FABRICADA A BASE DE PERFL TUBULAR CAL 18 DE 2". INCLUYE CRISTAL TRANSPARENTE DE 6MM PROTECCION A BASE DE PERFL TUBULAR DE 20", CON PINTURA ANTICORROSION Y PINTURA DE ESMALTE.		VENTANA FABRICADA A BASE DE PERFL TUBULAR CAL 18 DE 2". INCLUYE CRISTAL TRANSPARENTE DE 6MM PROTECCION A BASE DE PERFL TUBULAR DE 20", CON PINTURA ANTICORROSION Y PINTURA DE ESMALTE.
	PUERTA DE ACCESO DE DOBLE HUELA ELABORADA A BASE DE PERFILES TUBULARES Y VIDRIO DE 6MM MEDIDAS COMERCIALES INCLUYE		PUERTA DE ACCESO ELABORADA A BASE DE PERFILES TUBULARES Y LAMINA MEDIDAS COMERCIALES
	PUERTA DE ACCESO DE DOBLE HUELA ELABORADA A BASE DE PERFILES TUBULARES Y VIDRIO DE 6MM MEDIDAS COMERCIALES INCLUYE		PUERTA DE ACCESO DE DOBLE HUELA ELABORADA A BASE DE PERFILES TUBULARES Y VIDRIO DE 6MM MEDIDAS COMERCIALES INCLUYE
	PUERTA DE ACCESO ELABORADA A BASE DE PERFILES TUBULARES Y LAMINA MEDIDAS COMERCIALES		PUERTA DE ACCESO ELABORADA A BASE DE PERFILES TUBULARES Y LAMINA MEDIDAS COMERCIALES



PROYECTO: REHABILITACION DE CENTRO DE DESARROLLO COMUNITARIO SEGUNDA ETAPA, EN COLONIA INDUSTRIAL, FRESNILLO, ZACATECAS.  
UBICACION: COLONIA INDUSTRIAL

PRESIDENCIA MUNICIPAL DE FRESNILLO  
DIRECCION DE DESARROLLO SOCIAL  
LIC. SAUL MONREAL AVILA  
PRESIDENTE MUNICIPAL DE FRESNILLO.  
JUAN PEREZ GUARDADO  
DIRECTOR DE DESARROLLO SOCIAL.

**URB** | URBANIZACION

PLANO: ARQUITECTONICO  
FIGURA: 115/E  
FECHA: MARZO 2022  
CLAVE: **A-02**